

足利銀行（頭取 藤沢 智）のシンクタンクである「あしぎん総合研究所」（社長 豊田 晃）は、第 148 回あしぎん景況調査を行いましたので、その結果を別紙の通り発表いたします。今回のポイント及び概要は下記の通りです。

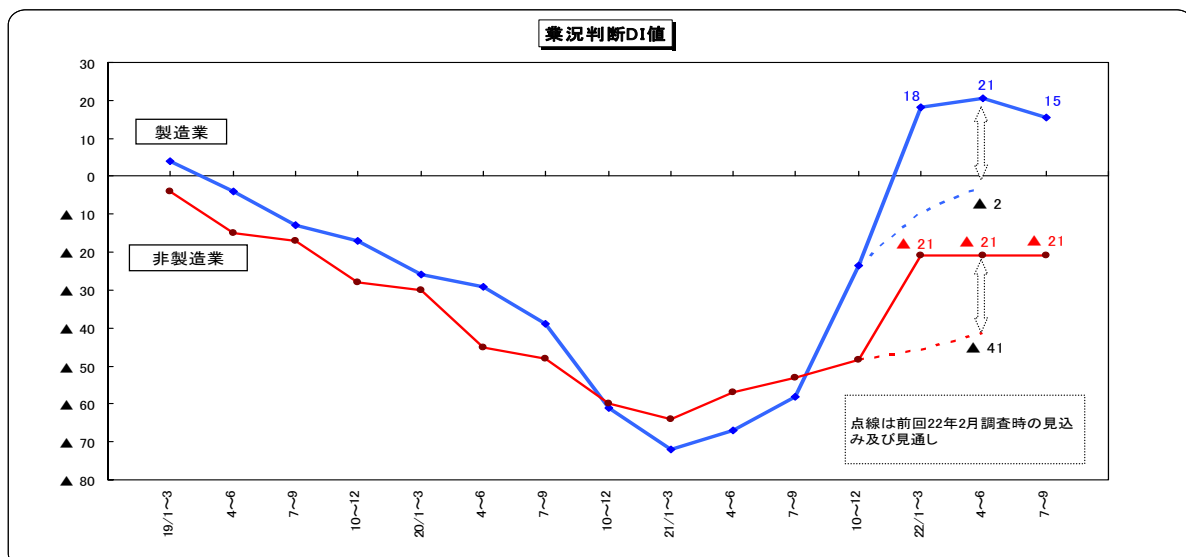
記

第 148 回あしぎん景況調査（栃木県・群馬県・茨城県・埼玉県の 4 県に本社または事業所を有する企業を抽出）

「企業の景況感、製造業を中心に回復している」

◆ 今回のポイント

- ・ 今期（平成 22 年 4～6 月期実績見込み）の業況判断 D I 値をみると、製造業は 21 と前期（22 年 1～3 月期実績）比 3 ポイント上昇した。非製造業は、今期▲21 と前期比横ばいとなった。
- ・ 前回 2 月に実施した調査結果と比較すると、製造業は 23 ポイント（前回 22 年 4～6 月期▲2→今期 21）、非製造業は 20 ポイント（前回▲41→今期▲21）の大幅な上方修正となり、当初 2 月に想定していたよりも、回復の足取りがしっかりしていることが裏付けられた。
- ・ 規模別にみると、特に製造業大企業の生産、経常利益の回復ぶりが目立っている。業種別にみると、製造業は幅広い業種で回復がみられるが、非製造業は建設、サービスで厳しい状況となっている。
- ・ 来期（22 年 7～9 月期実績見通し）は、製造業が 15 で今期比 6 ポイント下回るものの、プラス水準で推移する見通しである。非製造業は▲21 で今期比横ばいと回復足取りは重く、景況感の明暗が分かれた。



本件に関する問い合わせ先：(株)あしぎん総合研究所 今井 028-623-6601

第148回 あしぎん景況調査

(平成22年5月実施)

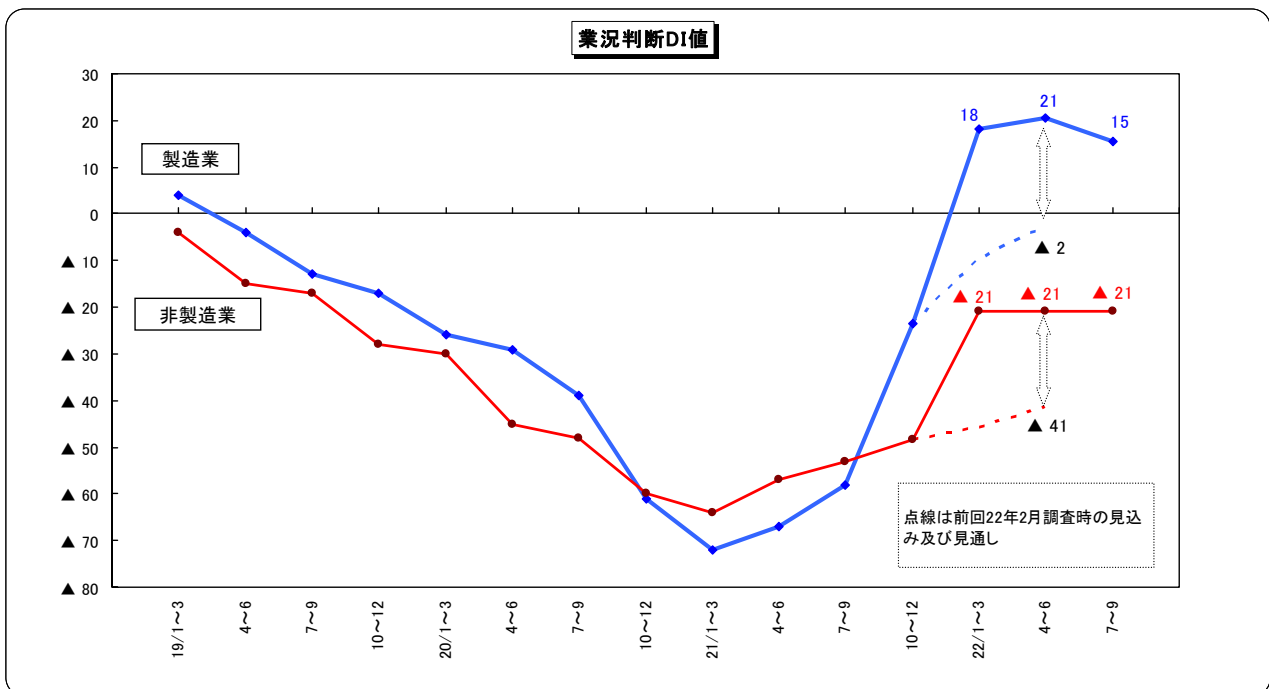
(株) あしぎん総合研究所

第148回 あしぎん景況調査

「企業の景況感は、製造業を中心に回復している」

1. 今回のポイント

- ・ 今期（平成22年4～6月期実績見込み）の業況判断DI値をみると、製造業は21と前期（22年1～3月期実績）比3ポイント上昇した。非製造業は、今期▲21と前期比横ばいとなった。
- ・ 前回2月に実施した調査結果と比較すると、製造業は23ポイント（前回22年4～6月期▲2→今期21）、非製造業は20ポイント（前回▲41→今期▲21）の大幅な上方修正となり、当初2月に想定していたよりも、回復の足取りがしっかりしていることが裏付けられた。
- ・ 規模別にみると、特に製造業大企業の生産、経常利益の回復ぶりが目立っている。業種別にみると、製造業は幅広い業種で回復がみられるが、非製造業は建設、サービスで厳しい状況となっている。
- ・ 来期（22年7～9月期実績見通し）は、製造業が15で今期比6ポイント下回るものの、プラス水準で推移する見通しである。非製造業は▲21で今期比横ばいと回復足取りは重く、景況感の明暗が分かれた。



2. 業界天気図

製造業、非製造業で明暗がはっきりと分かれた。製造業においては、一般機械、輸送用機械、精密機械などが回復。一方、非製造業においては卸・小売で改善傾向、建設やサービスは厳しい状況。

業界天気図

業種	実績 22/1~3	見込み 22/4~6	見通し 22/7~9	実績 22/1~3	変化方向	見込み 22/4~6	変化方向	見通し 22/7~9
製造業	18	21	15		→		→	
飲・食料品	0	3	8		→		→	
繊維品	▲26	▲10	▲19		↗		↘	
木材・木製品	▲5	▲21	▲53		↘		↘	
紙・パルプ	17	33	8		↗		↘	
化学品	33	47	47		↗		→	
プラスチック	16	3	13		↘		↗	
窯業・土石	▲36	▲48	▲36		↘		↗	
鉄鋼・非鉄	51	39	31		↘		→	
金属製品	22	31	21		↗		↘	
一般機械	33	48	31		↗		↘	
電気機械	31	31	25		→		↘	
輸送用機械	62	47	36		→		↘	
精密機械	26	48	48		↗		→	
その他	▲8	0	2		→		→	

業種	実績 22/1~3	見込み 22/4~6	見通し 22/7~9	実績 22/1~3	変化方向	見込み 22/4~6	変化方向	見通し 22/7~9
非製造業	▲21	▲21	▲21		→		→	
建設	▲27	▲46	▲48		↘		→	
卸売	▲15	▲10	▲7		↗		→	
小売	▲12	▲5	▲14		↗		↘	
運輸	▲8	▲6	▲8		→		→	
サービス	▲34	▲29	▲22		→		↗	

* 天気図の説明

(数字は業況判断DI値)

快晴	晴れ	薄日	曇り	小雨	雨	大雨
41以上	26~40	11~25	10~▲10	▲11~▲25	▲26~▲40	▲41以下

3. 調査要綱

- この調査は足利銀行の営業地域（栃木県、群馬県、茨城県、埼玉県の4県）の景況を把握するため、定期的にアンケートを実施しているものである。
- 調査実施時期は平成22年4月下旬、調査対象期間は平成22年1～3月期実績、平成22年4～6月期実績見込み、平成22年7～9月期実績見通しである。
- 調査対象企業数2,092社に対し、有効回答企業数1,258社、有効回答率は60.1%であった。回答企業の業種別、所在地・規模別構成は以下のとおりである。

(1) 業種別構成 (単位：社、%)

	企業数		うち 中小企業	
	社	(%)	社	(%)
合計	1,258	(100.0)	937	(100.0)
製造業	552	(43.9)	483	(51.5)
飲・食料品	63	(5.0)	52	(5.5)
繊維品	31	(2.5)	31	(3.3)
木材・木製品	19	(1.5)	17	(1.8)
紙・パルプ	12	(1.0)	11	(1.2)
化学品	15	(1.2)	11	(1.2)
プラスチック	38	(3.0)	34	(3.6)
窯業・土石	26	(2.1)	23	(2.5)
鉄鋼・非鉄	39	(3.1)	34	(3.6)
金属製品	59	(4.7)	54	(5.8)
一般機械	61	(4.8)	57	(6.1)
電気機械	60	(4.8)	48	(5.1)
輸送用機械	49	(3.9)	41	(4.4)
精密機械	31	(2.5)	23	(2.5)
その他	49	(3.9)	47	(5.0)
非製造業	706	(56.1)	454	(48.5)
建設	141	(11.2)	133	(14.2)
卸売	128	(10.2)	95	(10.1)
小売	134	(10.7)	25	(2.7)
運輸	104	(8.3)	94	(10.0)
サービス	199	(15.8)	107	(11.4)

()内は構成比

(2) 所在地・規模別構成 (単位：社、%)

	合計	うち 中小企業	栃木県内		栃木県外	
			うち 中小企業	うち 中小企業	うち 中小企業	うち 中小企業
合計	1,258	937	708	520	550	417
	(100.0)	(74.5)	(56.3)	(41.3)	(43.7)	(33.1)
製造業	552	483	304	256	248	227
	(100.0)	(87.5)	(55.1)	(46.4)	(44.9)	(41.1)
非製造業	706	454	404	264	302	190
	(100.0)	(64.3)	(57.2)	(37.4)	(42.8)	(26.9)

()内は構成比

(注1) 企業規模は従業員数による。製造、建設、運輸の3業種は300人以上、卸売、サービスの2業種は100人以上、小売は50人以上を大企業とし、それ未満を中小企業とした。

(注2) 表中および文中の「卸売業」、「小売業」、「サービス業」に含まれる業種は次の通り。

- ・卸売業 ----- 繊維・衣服等、飲・食料品、建築材料・鉱物・金属材料等、機械器具、その他卸売業
- ・小売業 ----- 百貨店、総合スーパー、織物・衣服・身の回り品、飲・食料品、自動車・自転車、家具・じゅう器・機械器具、その他の小売業
- ・サービス業 ----- 情報通信、不動産、飲食店、宿泊、専門サービス、洗濯・理容、その他の生活関連サービス業、娯楽、廃棄物処理、自動車整備、機械等修理、物品賃貸、広告、その他の事業サービス、その他のサービス業

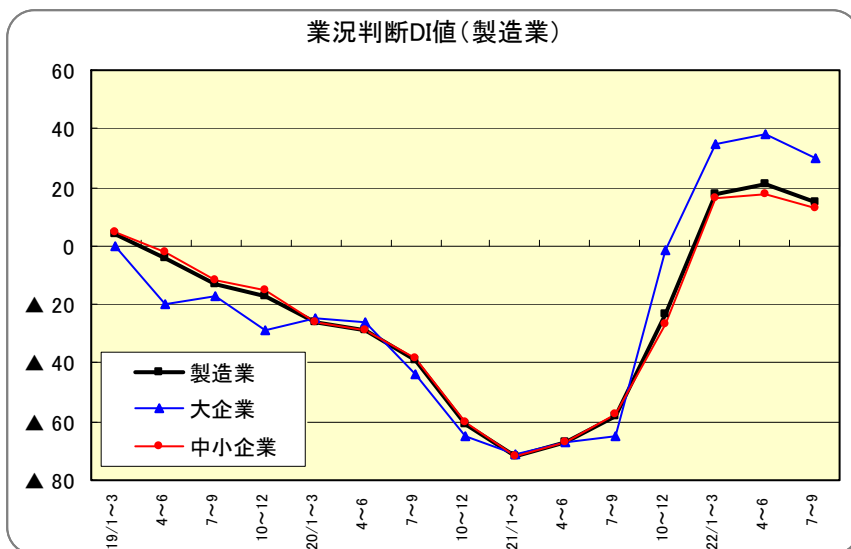
DI (Diffusion Indexの略) について

(説明) DIとは、有効回答企業数の合計を100%として「増加(好転)」とする企業の割合から「減少(悪化)」とする企業の割合を差し引いた数値である。たとえば業況に関するDI値がプラスのときは業況は好転、したがって景気は上昇・拡大局面、マイナスのときは下降・縮小局面と、景気の方角性を判断する指標として利用されていることから「景気動向指数」といわれる。本調査では、DIの「値」がプラスのときは符号なし、マイナスのときは▲で符号を表示する。

1. 業況判断DI値

(1) 製造業

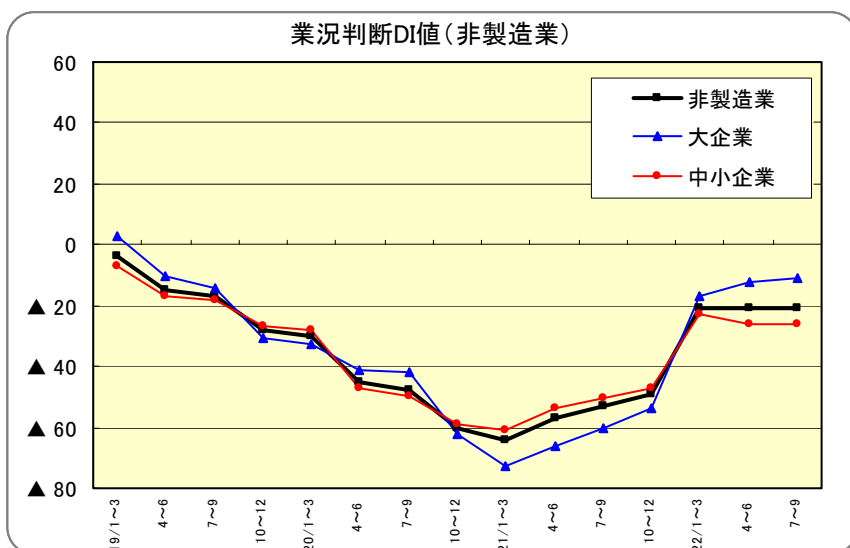
- ・ 今期は 21 と前期比 3 ポイント上昇した。来期は 15 と今期を 6 ポイント下回る見通し。
- ・ 規模別にみると、大企業（今期 38→来期 30）、中小企業（今期 18→来期 13）と、大企業が大幅な回復となった。
- ・ 業種別にみると、一般機械、精密機械、化学品、輸送用機械など幅広い業種でプラスとなったが、窯業・土石、木材・木製品、繊維品はマイナスで厳しい状況が続いている。



業況判断DI値		
業種別順位(今期)		
業種	今期	来期
	22/4~6	22/7~9
一般機械	48	31
精密機械	48	48
化学品	47	47
輸送用機械	47	36
鉄鋼・非鉄	39	31
紙・パルプ	33	8
金属製品	31	21
電気機械	31	25
飲・食料品	3	8
プラスチック	3	13
その他	0	2
繊維品	▲10	▲19
木材・木製品	▲21	▲53
窯業・土石	▲48	▲36

(2) 非製造業

- ・ 今期は▲21 と前期比横ばい。来期も今期同様▲21 と水面下にとどまる見通し。製造業と比べると回復の足取りは重い。
- ・ 規模別にみると、大企業（今期▲12→来期▲11）、中小企業（今期▲26→来期▲26）と、中小企業が厳しい。
- ・ 業種別にみると、特に建設（今期▲46→来期▲48）が厳しい。

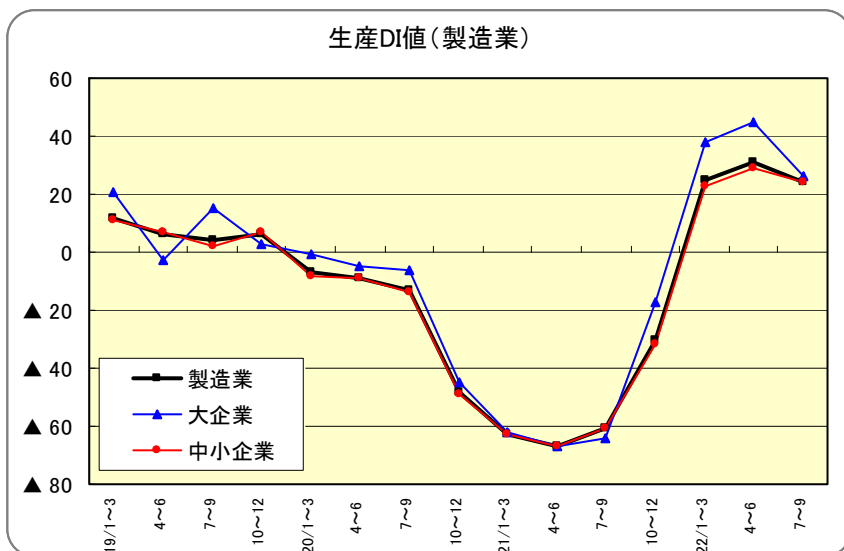


業況判断DI値		
業種別順位(今期)		
業種	今期	来期
	22/4~6	22/7~9
小売	▲5	▲14
運輸	▲6	▲8
卸売	▲10	▲7
サービス	▲29	▲22
建設	▲46	▲48

2. 生産・売上DI値

(1) 製造業

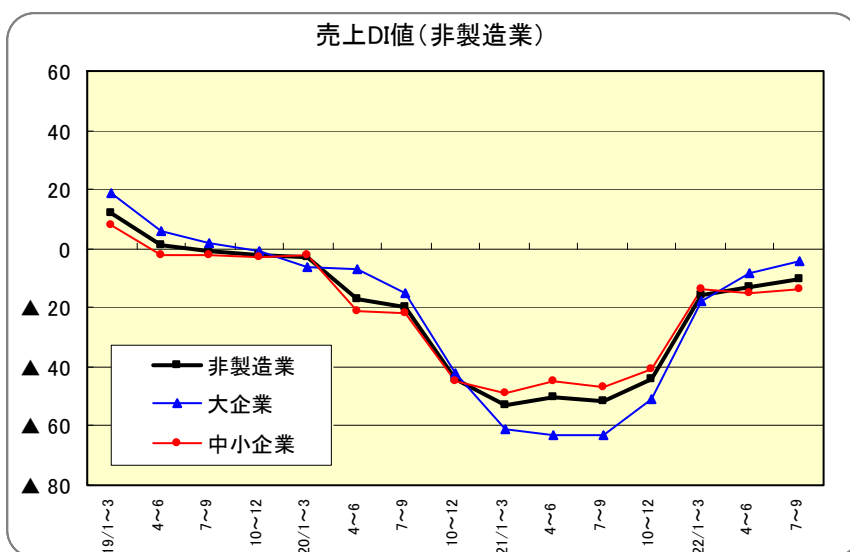
- ・ 今期は31と前期比6ポイント上昇した。来期は24と今期を7ポイント下回る見通し。
- ・ 規模別にみると、大企業（今期45→来期26）、中小企業（今期29→来期24）と、ともにプラスになっている。
- ・ 業種別にみると、ほとんどの業種で生産が回復しているなかで、窯業・土石、木材・木製品において厳しい状況が続いている。



生産DI値		
業種別順位(今期)		
業種	今期	来期
	22/4~6	22/7~9
紙・パルプ	75	0
化学品	73	53
一般機械	57	38
輸送用機械	55	45
精密機械	48	48
金属製品	40	38
電気機械	37	28
鉄鋼・非鉄	33	28
飲・食料品	27	21
プラスチック	18	21
その他	6	15
繊維品	3	▲10
木材・木製品	▲21	▲26
窯業・土石	▲27	▲27

(2) 非製造業

- ・ 今期は▲13と前期比3ポイント上昇した。来期は▲10と今期を3ポイント上回る見通し。
- ・ 規模別にみると、大企業（今期▲8→来期▲4）、中小企業（今期▲15→来期▲14）と、大企業に改善傾向が伺える。
- ・ 業種別にみると、小売は平成20年（7～9月期）以降8期ぶり、卸、運輸は平成20年（1～3月期）以降10期ぶりにプラスとなった。一方、建設、サービスはマイナスにとどまっている。

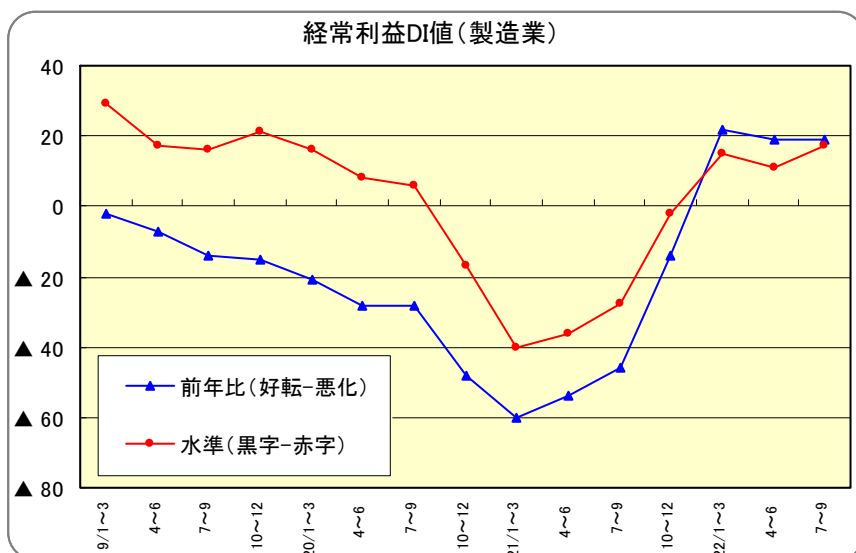


売上DI値		
業種別順位(今期)		
業種	今期	来期
	22/4~6	22/7~9
小売	5	5
卸売	2	6
運輸	1	8
サービス	▲28	▲23
建設	▲31	▲35

3. 経常利益DI値

(1) 製造業

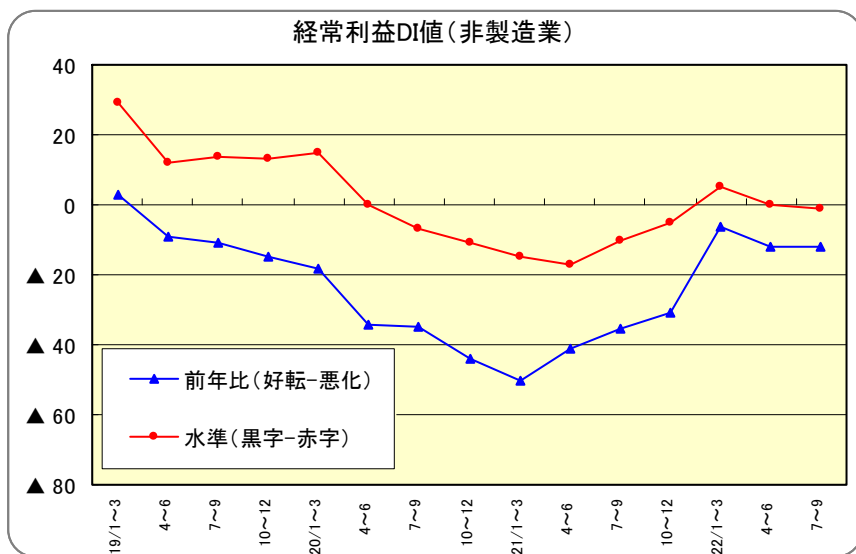
- 前年比増減DIをみると、今期は19と前期比3ポイント低下した。来期は今期比横ばいの19となる見通しであるが、プラス基調で推移する見通し。規模別にみると、大企業（今期38→来期35）、中小企業（今期17→来期16）と、大企業の回復が目立つ。
- 利益水準DI（黒字企業割合－赤字企業割合）をみると、今期は11と前期比4ポイント低下した。来期は17と今期を6ポイント上回る見通し。規模別にみると、大企業（今期32→来期36）、中小企業（今期7→来期15）と、ともに黒字企業が増加となる見通し。



業種	業種別順位(今期)	
	今期 22/4~6	来期 22/7~9
一般機械	50	42
輸送用機械	45	39
精密機械	32	39
金属製品	27	20
鉄鋼・非鉄	26	13
電気機械	22	25
化学品	20	27
飲・食料品	18	19
プラスチック	18	32
その他	6	15
紙・パルプ	▲17	8
窯業・土石	▲19	▲19
繊維品	▲23	▲23
木材・木製品	▲26	▲47

(2) 非製造業

- 前年比増減DIをみると、今期は▲12と前期比6ポイント低下した。来期は▲12と今期比横ばいの見通し。規模別にみると、大企業（今期0→来期4）、中小企業（今期▲18→来期▲20）と、大企業が回復傾向となっている。
- 利益水準DIをみると、今期は0と前期比5ポイント低下した。来期は▲1と今期を1ポイント下回る見通し。規模別にみると、大企業（今期14→来期15）、中小企業（今期▲7→来期▲10）と、大企業が回復している。

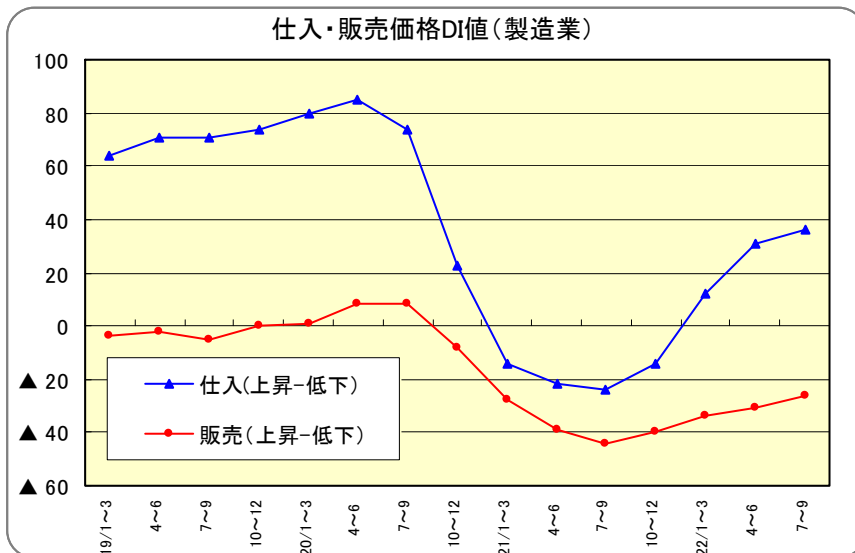


業種	業種別順位(今期)	
	今期 22/4~6	来期 22/7~9
小売	5	3
卸売	▲3	4
運輸	▲9	▲8
サービス	▲15	▲14
建設	▲34	▲39

4. 仕入・販売価格DI値

(1) 製造業

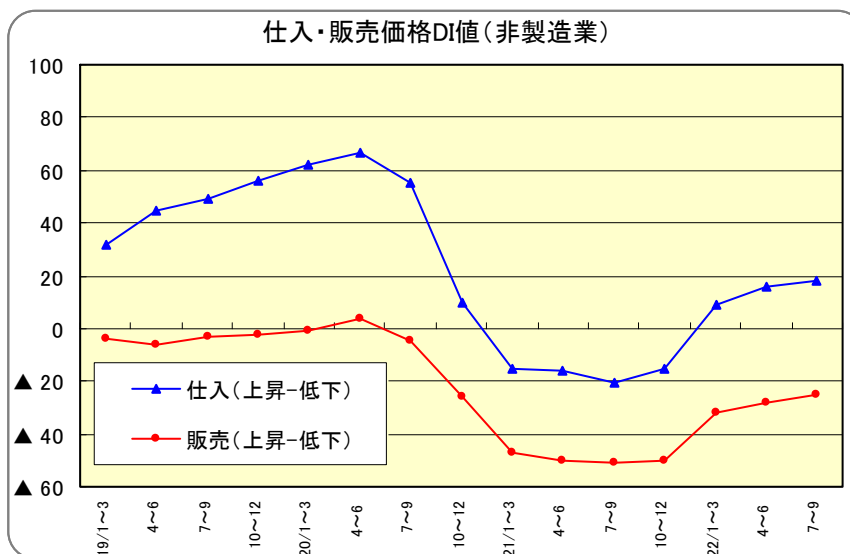
- 仕入価格DIをみると、今期は31と前期比19ポイント上昇した。来期は36と今期を5ポイント上回る見通し。規模別にみると、大企業（今期19→来期25）、中小企業（今期33→来期38）と、ともに上昇傾向となっている。
- 販売価格DIをみると、今期は▲31と前期比3ポイント上昇した。来期は▲26と今期を5ポイント上回る見通し。規模別にみると、大企業（今期▲32→来期▲33）、中小企業（今期▲31→来期▲25）となる見通し。



業種	今期	来期
	22/4~6	22/7~9
化学品	67	60
金属製品	56	66
鉄鋼・非鉄	54	67
プラスチック	40	37
繊維品	36	32
窯業・土石	36	44
精密機械	32	32
輸送用機械	31	37
電気機械	23	27
その他	22	31
一般機械	20	33
飲・食料品	18	19
木材・木製品	5	16
紙・パルプ	▲25	▲25

(2) 非製造業

- 仕入価格DIをみると、今期は16と前期比7ポイント上昇した。来期は18と今期を2ポイント上回る見通し。規模別にみると、大企業（今期6→来期7）、中小企業（今期21→来期24）となる見通し。
- 販売価格DIをみると、今期は▲28と前期比4ポイント上昇した。来期は▲25と今期を3ポイント上回るものの、デフレ傾向が続く見通し。規模別にみると、大企業（今期▲30→来期▲26）、中小企業（今期▲27→来期▲25）となる見通し。



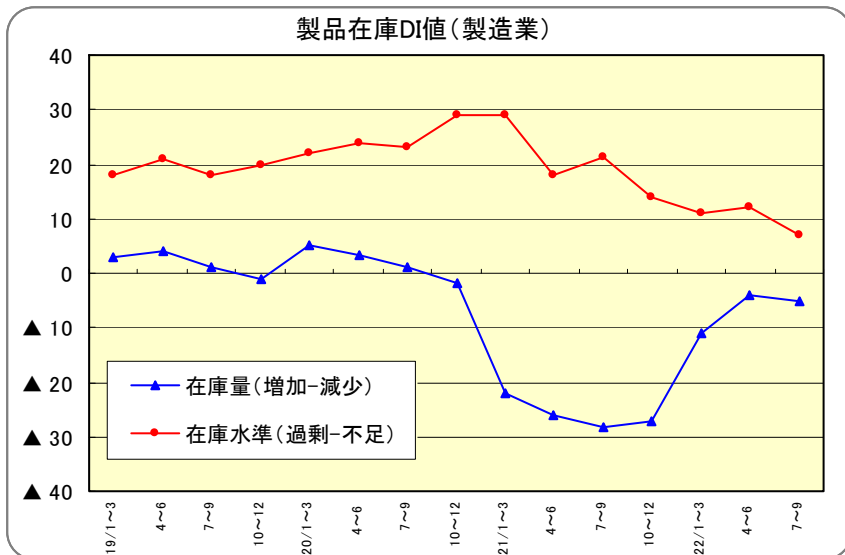
業種	今期	来期
	22/4~6	22/7~9
運輸	77	80
小売	12	11
建設	10	13
卸売	6	10
サービス	▲3	▲1

業種	今期	来期
	22/4~6	22/7~9
小売	▲13	▲12
卸売	▲14	▲12
運輸	▲28	▲24
建設	▲38	▲35
サービス	▲38	▲36

5. 在庫量と在庫水準DI値

(1) 製造業

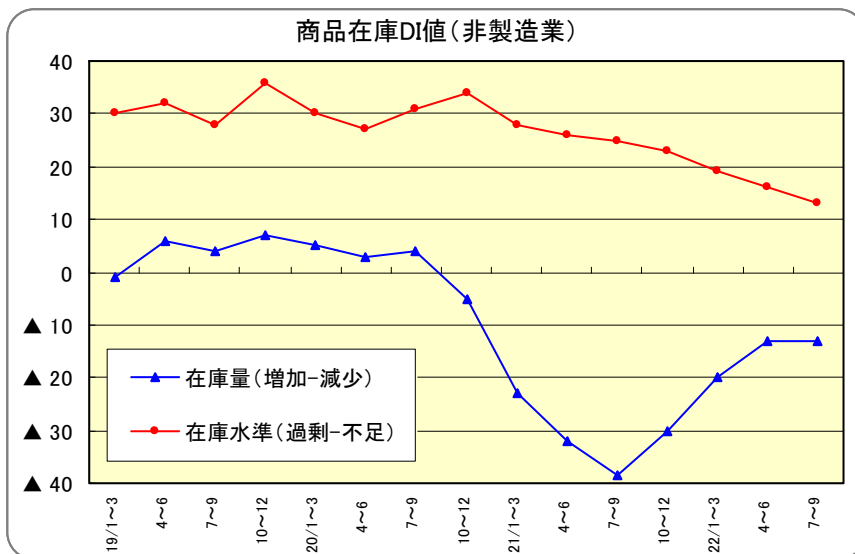
- 前年比増減DIをみると、今期は▲4と前期比7ポイント上昇した。来期は▲5と今期を1ポイント下回る見通し。大企業（今期4→来期▲6）、中小企業（今期▲5→来期▲5）となる見通し。
- 適正水準比DI（在庫過剰-在庫不足企業割合）をみると、今期は12と前期比1ポイント上昇した。来期は7と今期に比べ5ポイント下回る見通し。規模別では、大企業（今期15→来期15）、中小企業（今期11→来期5）となる見通し。



業種	業種別順位(今期)	
	今期 22/4~6	来期 22/7~9
化学品	27	20
精密機械	23	16
木材・木製品	22	33
窯業・土石	16	8
金属製品	16	4
その他	15	9
電気機械	14	15
プラスチック	13	0
紙・パルプ	8	0
鉄鋼・非鉄	8	6
繊維品	7	0
一般機械	7	0
輸送用機械	6	0
飲・食料品	5	3

(2) 非製造業

- 前年比増減DIをみると、今期は▲13と前期比7ポイント上昇した。来期は▲13と今期比横ばいの見通し。規模別にみると、大企業（今期▲7→来期▲11）、中小企業（今期▲21→来期▲16）となる見通し。
- 適正水準比DIをみると、今期は16と前期比3ポイント低下した。来期は13と今期を3ポイント下回る見通し。規模別にみると、大企業（今期18→来期13）、中小企業（今期13→来期12）となる見通し。

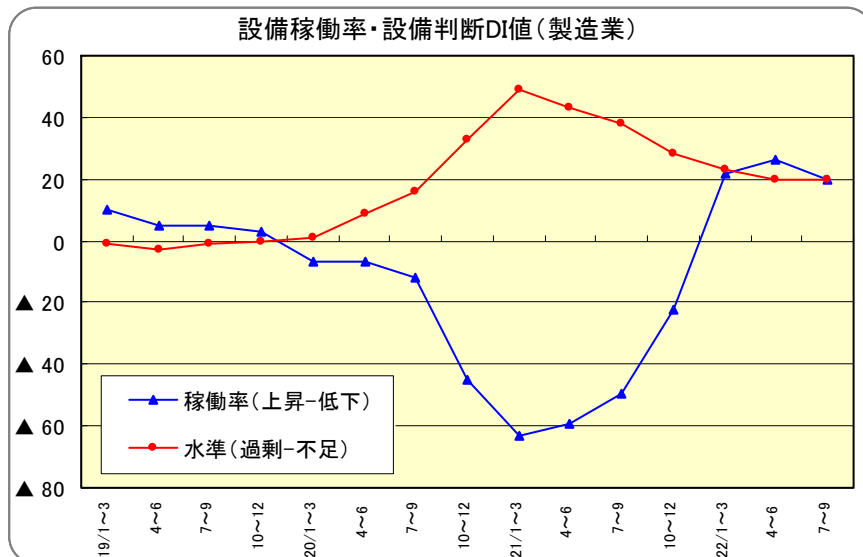


業種	業種別順位(今期)	
	今期 22/4~6	来期 22/7~9
卸売	16	14
小売	15	12

6. 設備稼働率・設備判断DI値

(1) 製造業

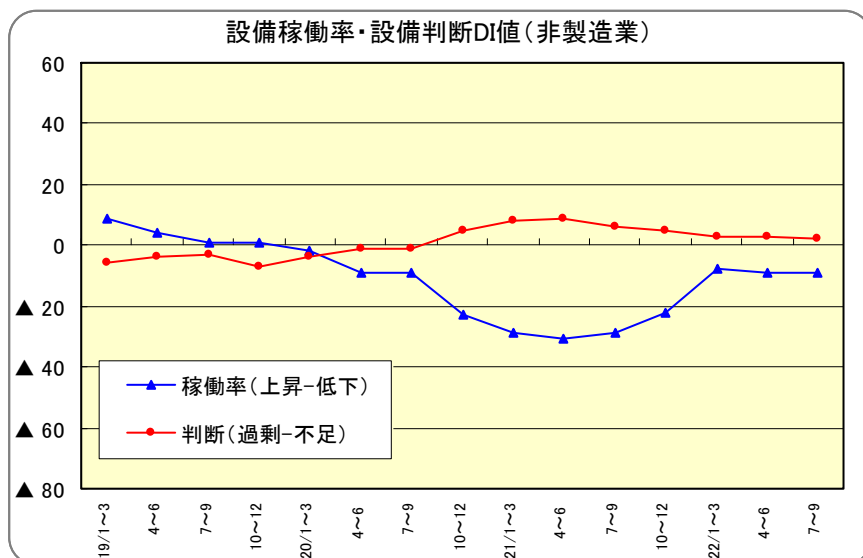
- ・ 設備稼働率DIをみると、今期は26と前期比4ポイント上昇した。来期は20と今期を6ポイント下回る見通し。規模別にみると、大企業（今期44→来期30）、中小企業（今期23→来期19）となる見通し。
- ・ 設備判断（適性水準比）DI（設備過剰-不足企業割合）をみると、今期は20と前期に比べ3ポイント低下した。来期は20と今期比横ばいとなる見通し。規模別にみると、大企業（今期25→来期17）、中小企業（今期19→来期20）となる見通し。



業種	業種別順位(今期)	
	今期 22/4~6	来期 22/7~9
窯業・土石	46	58
輸送用機械	31	25
プラスチック	29	21
金属製品	25	24
繊維品	23	37
木材・木製品	21	21
一般機械	21	30
電気機械	20	22
その他	19	15
鉄鋼・非鉄	13	0
精密機械	13	7
化学品	7	13
飲・食料品	2	5
紙・パルプ	0	0

(2) 非製造業

- ・ 設備稼働率DIをみると、今期は▲9と前期比1ポイント低下した。来期は▲9と今期比横ばいの見通し。規模別にみると、今期は大企業（今期▲8→来期▲8）、中小企業（今期▲9→来期▲9）となる見通し。
- ・ 設備判断（適性水準比）DIをみると、今期は3と前期比横ばいとなった。来期は2と今期を1ポイント下回る見通し。規模別にみると、大企業（今期1→来期0）、中小企業（今期4→来期3）となる見通し。

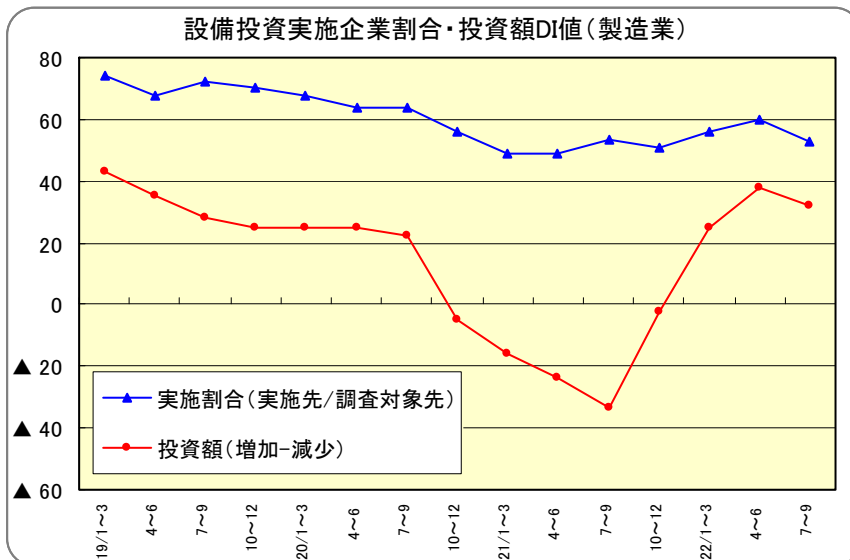


業種	業種別順位(今期)	
	今期 22/4~6	来期 22/7~9
運輸	9	1
建設	7	8
卸売	2	0
サービス	0	1
小売	▲1	0

7. 設備投資DI値

(1) 製造業

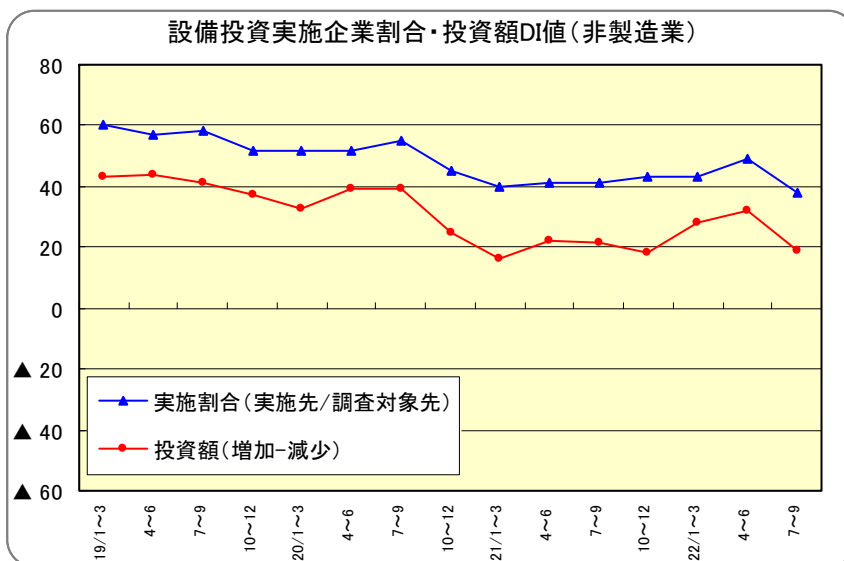
- 実施企業割合をみると、今期は60%と前期比4ポイント上昇した。来期は53%と今期を7ポイント下回る見通し。規模別にみると、大企業（今期92→来期87）、中小企業（今期54→来期46）となる見通し。
- 投資額DIをみると、今期は38と前期比13ポイント上昇した。来期は32と今期を6ポイント下回る見通し。規模別にみると、大企業（今期16→来期13）、中小企業（今期45→来期40）となる見通し。



業種	業種別順位(今期)	
	今期 22/4~6	来期 22/7~9
木材・木製品	63	20
紙・パルプ	60	100
金属製品	54	27
電気機械	48	39
プラスチック	47	58
繊維品	43	100
鉄鋼・非鉄	39	43
精密機械	39	21
窯業・土石	38	0
その他	33	33
一般機械	29	39
化学品	27	9
輸送用機械	24	29
飲・食料品	23	10

(2) 非製造業

- 実施企業割合をみると、今期は49%と前期比6ポイント上昇した。来期は38%と今期を11ポイント下回る見通し。規模別にみると、大企業（今期51%→来期43%）、中小企業（今期47%→来期36%）となる見通し。
- 投資額DIをみると、今期は32と前期比4ポイント上昇した。来期は19と今期を13ポイント下回る見通し。規模別にみると、大企業（今期21→来期0）、中小企業（今期38→来期34）となる見通し。

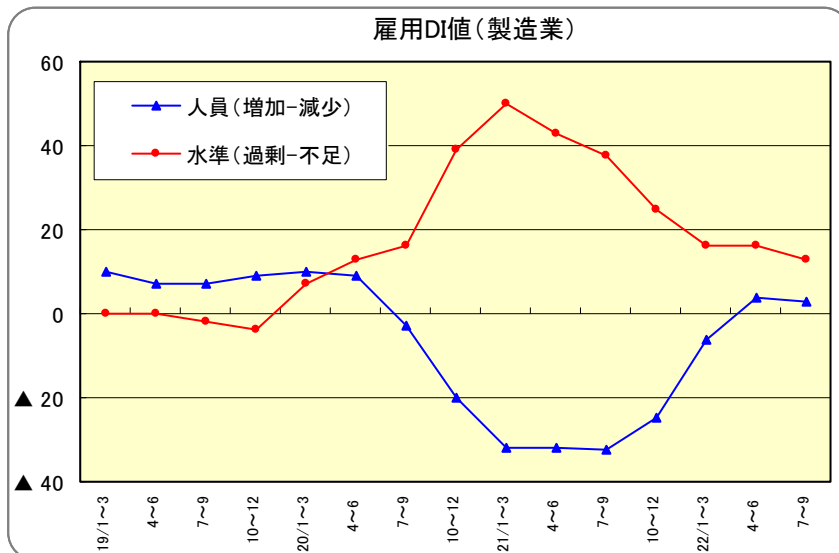


業種	業種別順位(今期)	
	今期 22/4~6	来期 22/7~9
卸売	45	17
建設	39	▲13
運輸	39	44
サービス	23	31
小売	19	▲11

8. 雇人員DI値

(1) 製造業

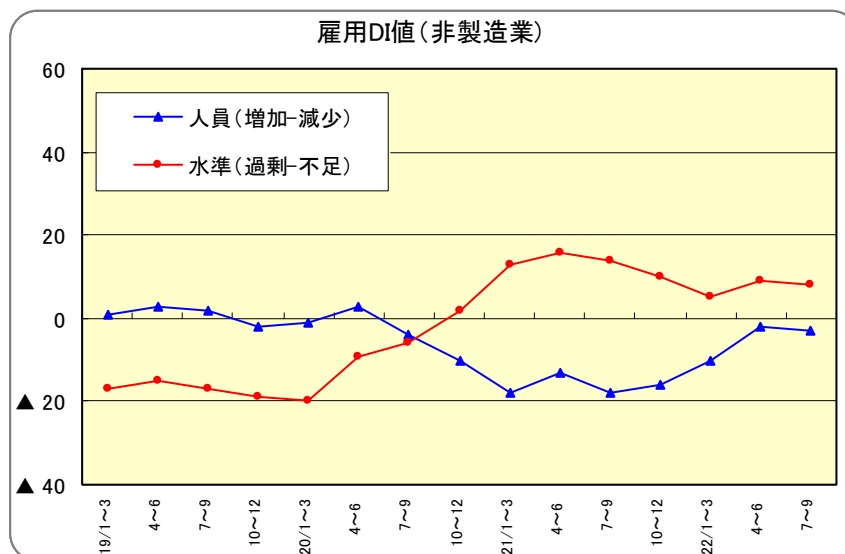
- 前年比増減DIをみると、今期は4と前期比10ポイント上昇、20/7～9月期以降、8期ぶりの増加となった。来期は3と今期を1ポイント下回る見通し。規模別にみると、大企業（今期10→来期1）、中小企業（今期3→来期3）となる見通し。
- 適正水準比DI（雇用過剰-不足企業割合）をみると、今期は16と前期比横ばいとなった。来期は13と今期を3ポイント下回る見通し。規模別にみると、大企業（今期17→来期9）、中小企業（今期16→来期14）となる見通し。



業種	業種別順位(今期)	
	今期 22/4~6	来期 22/7~9
木材・木製品	42	47
精密機械	32	23
プラスチック	29	18
輸送用機械	25	20
鉄鋼・非鉄	23	15
窯業・土石	19	12
電気機械	18	18
金属製品	15	14
繊維品	13	3
一般機械	8	15
その他	6	8
飲・食品	0	▲3
紙・パルプ	0	▲8
化学品	0	▲7

(2) 非製造業

- 前年比増減DIをみると、今期は▲2と前期比8ポイント上昇した。来期は▲3と今期を1ポイント下回る見通し。規模別にみると、大企業（今期▲5→来期▲7）、中小企業（今期0→来期▲1）となる見通し。
- 適正水準比DIをみると、今期は9と前期比4ポイント上昇した。来期は8と今期を1ポイント下回る見通し。規模別にみると、大企業（今期9→来期4）、中小企業（今期9→来期10）となる見通し。

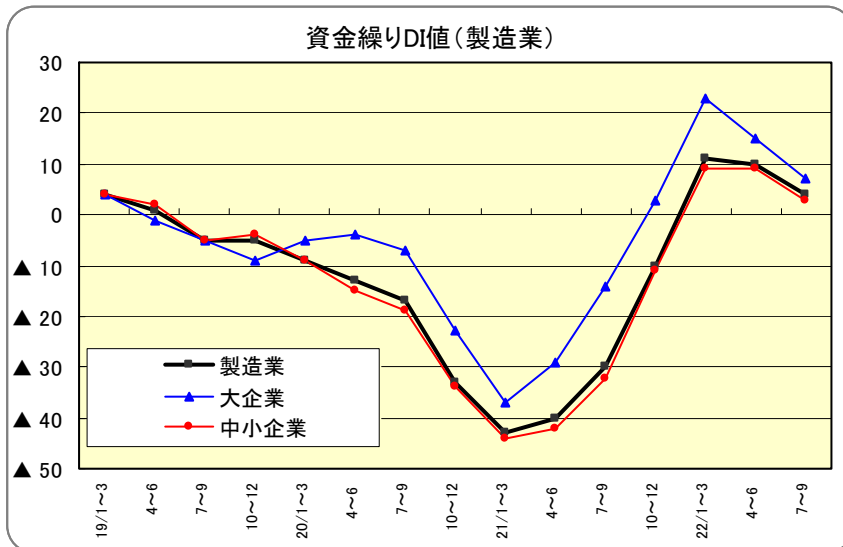


業種	業種別順位(今期)	
	今期 22/4~6	来期 22/7~9
建設	19	20
小売	17	14
卸売	14	11
サービス	2	1
運輸	▲7	▲7

9. 資金繰りDI値

(1) 製造業

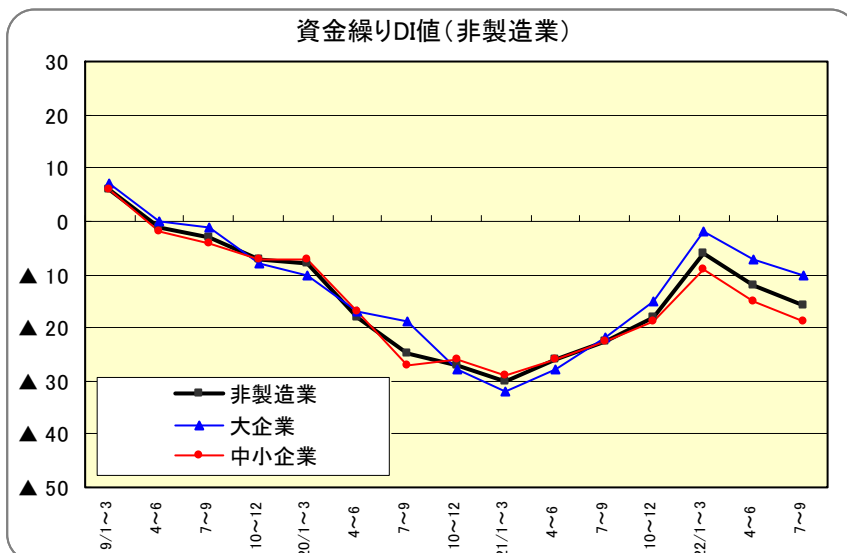
- ・ 今期は10と前期比1ポイント低下した。来期は4と今期を6ポイント下回る見通し。
- ・ 規模別にみると、大企業（今期15→来期7）、中小企業（今期9→来期3）となる見通し。



業種	業種別順位(今期)	
	今期 22/4~6	来期 22/7~9
化学品	27	20
一般機械	21	18
金属製品	19	9
飲・食料品	18	14
精密機械	16	16
その他	13	8
電気機械	9	0
紙・パルプ	8	▲17
プラスチック	8	5
鉄鋼・非鉄	8	0
輸送用機械	6	8
窯業・土石	0	▲8
木材・木製品	▲11	▲47
繊維品	▲36	▲32

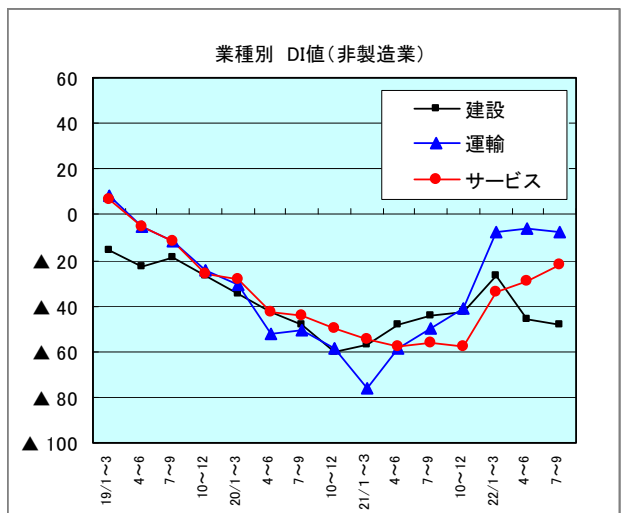
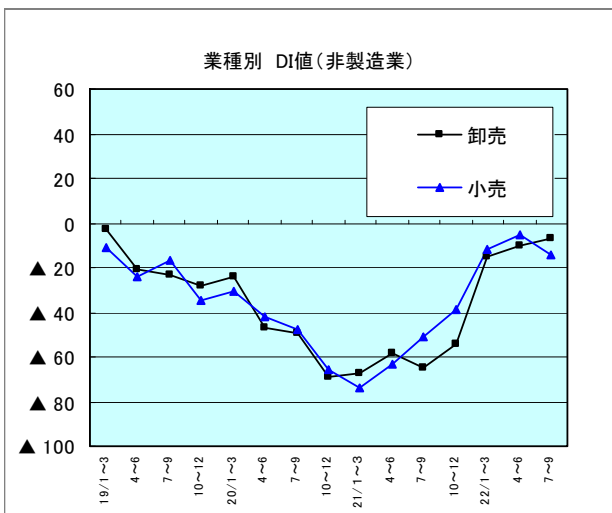
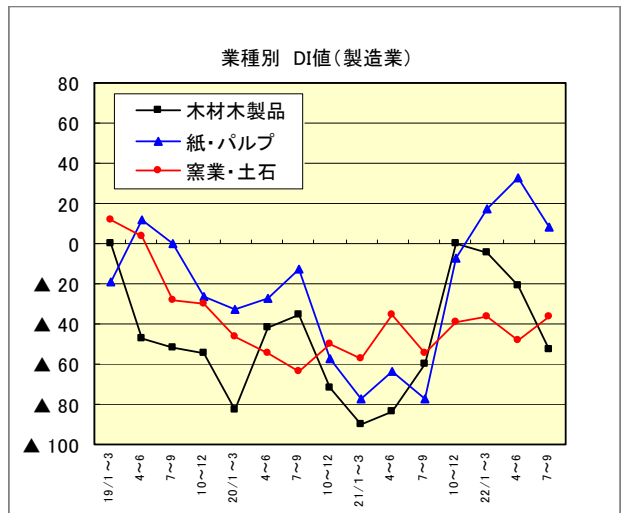
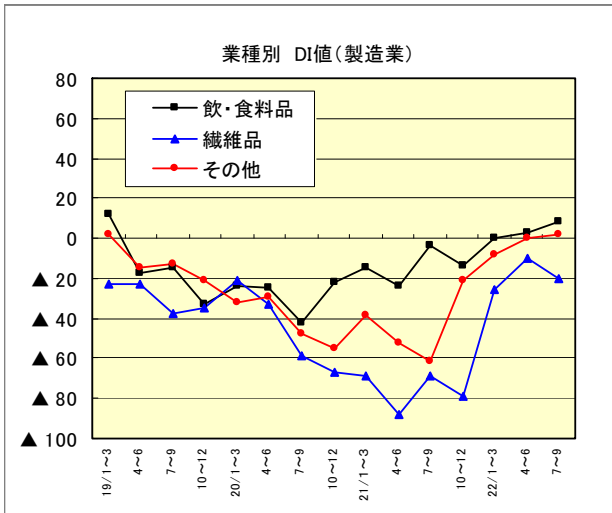
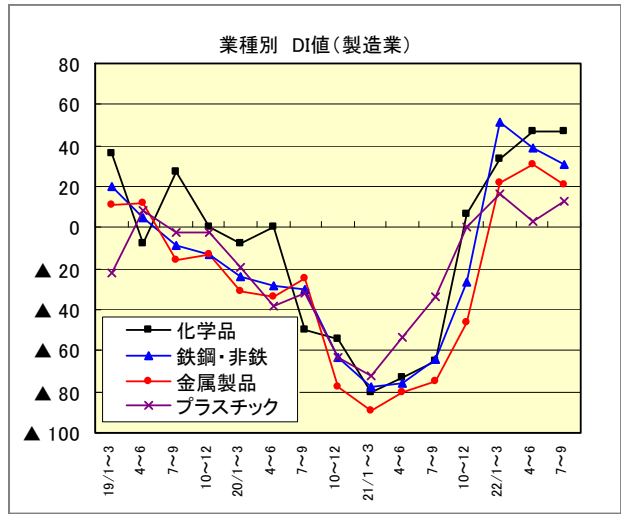
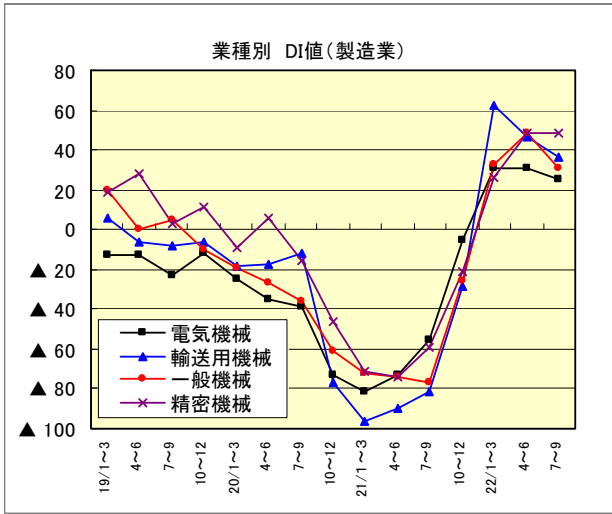
(2) 非製造業

- ・ 今期は▲12と前期比6ポイント低下した。来期は▲16と今期に比べ4ポイント下回る見通しである。
- ・ 規模別にみると、大企業（今期▲7→来期▲10）、中小企業（今期▲15→来期▲19）と、ともに厳しい状況が続いている。



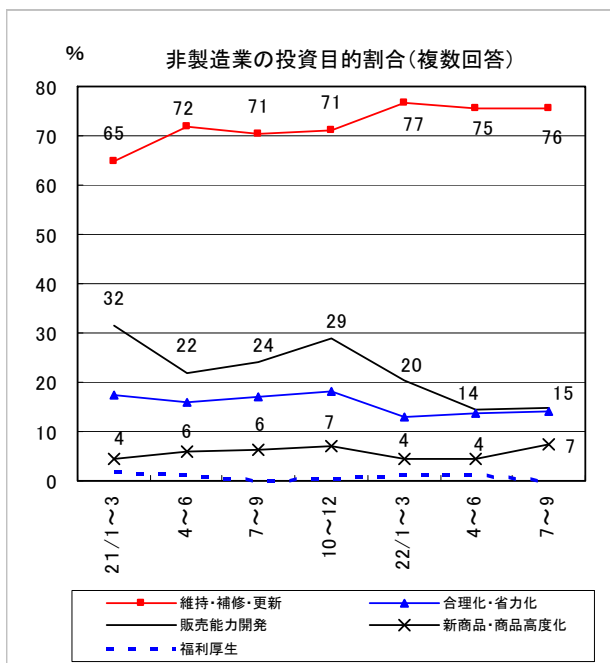
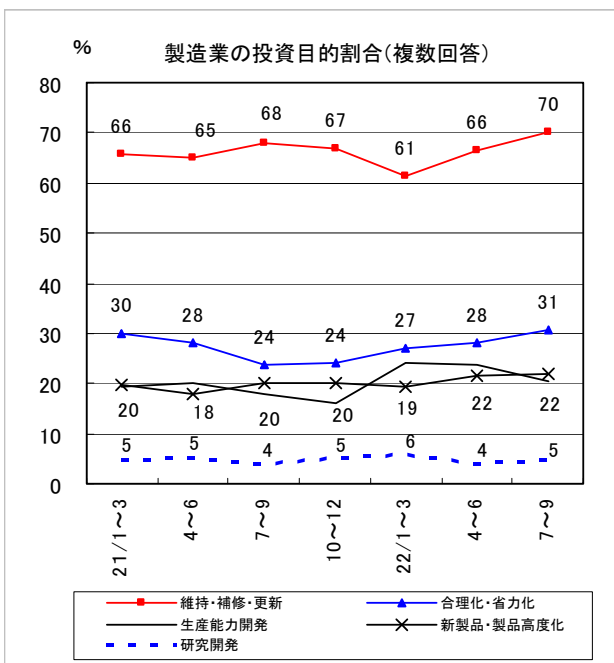
業種	業種別順位(今期)	
	今期 22/4~6	来期 22/7~9
運輸	0	▲7
卸売	▲6	▲2
小売	▲7	▲10
サービス	▲19	▲22
建設	▲21	▲31

10. 業種別の業況判断 DI 値

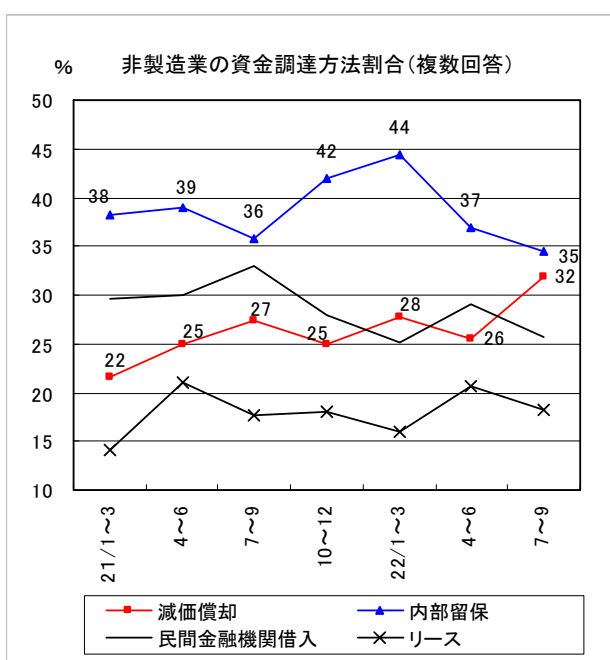
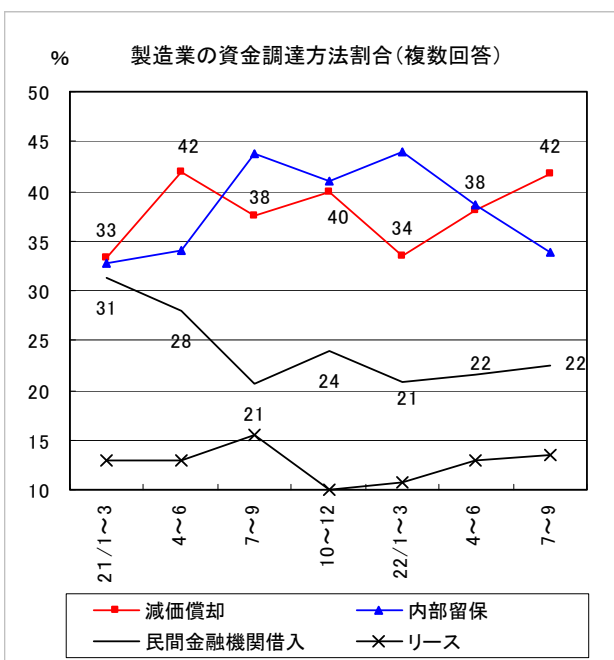


<資料編>

■投資目的割合



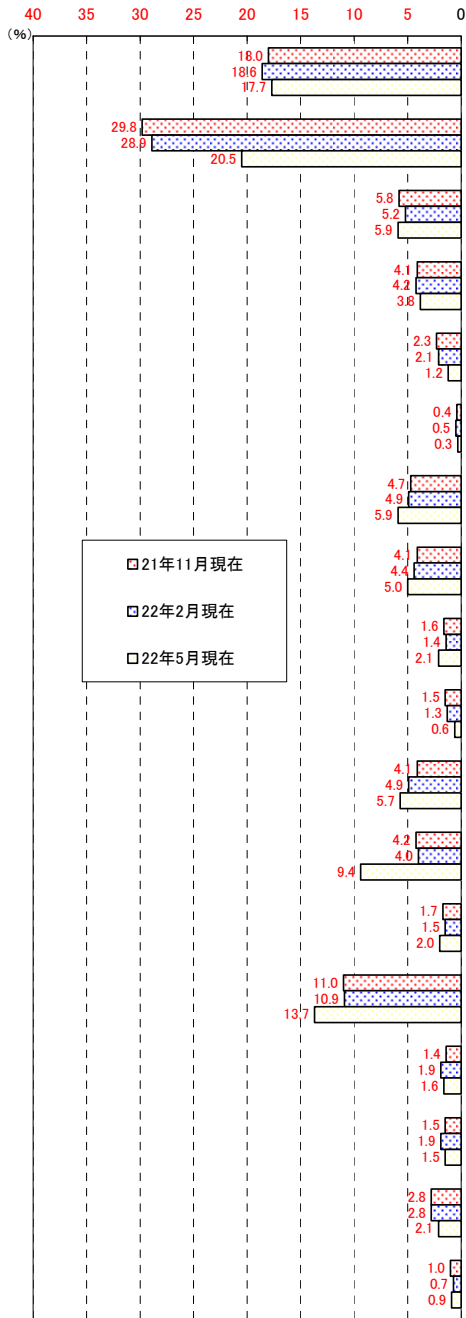
■資金調達方法



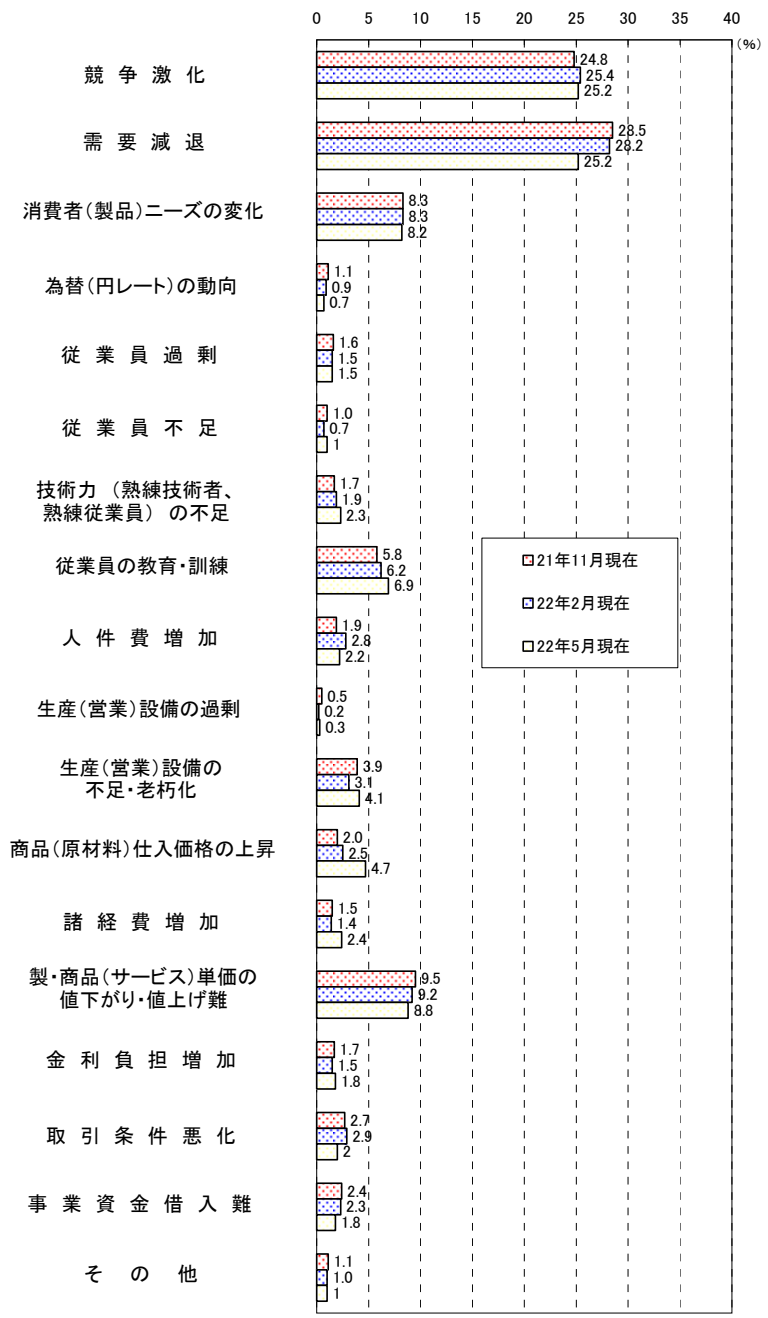
■経営上の問題点

経営上の問題点（複数回答）

< 製造業 >



< 非製造業 >



(注)この調査項目については、回答企業に経営上の問題点として重要度の高い順に3つ以内選んでもらい、1位となった問題点には3点、2位には2点、3位には1点を与え、総得点に占める比率を算出した。

業況判断DI値

(前年比)

年月	全体			中小企業		
	前期	今期	来期	前期	今期	来期
	実績	見込み	見通し	実績	見込み	見通し
	22/1~3	22/4~6	22/7~9	22/1~3	22/4~6	22/7~9
製造業	18	21	15	16	18	13
飲・食料品	0	3	8	▲2	0	0
繊維品	▲26	▲10	▲19	▲26	▲10	▲19
木材・木製品	▲5	▲21	▲53	▲12	▲24	▲59
紙・パルプ	17	33	8	27	27	9
化学品	33	47	47	27	46	46
プラスチック	16	3	13	15	0	12
窯業・土石	▲36	▲48	▲36	▲36	▲46	▲32
鉄鋼・非鉄	51	39	31	44	29	27
金属製品	22	31	21	25	34	26
一般機械	33	48	31	30	47	30
電気機械	31	31	25	21	26	21
輸送用機械	62	47	36	64	41	33
精密機械	26	48	48	30	57	57
その他	▲8	0	2	▲9	▲2	0
非製造業	▲21	▲21	▲21	▲23	▲26	▲26
建設	▲27	▲46	▲48	▲26	▲45	▲48
卸売	▲15	▲10	▲7	▲14	▲12	▲12
小売	▲12	▲5	▲14	▲24	▲16	▲20
運輸	▲8	▲6	▲8	▲7	▲6	▲9
サービス	▲34	▲29	▲22	▲41	▲36	▲30

生産・売上DI値

(前年比)

年月	全体			中小企業		
	前期	今期	来期	前期	今期	来期
	実績	見込み	見通し	実績	見込み	見通し
	22/1~3	22/4~6	22/7~9	22/1~3	22/4~6	22/7~9
製造業	25	31	24	23	29	24
飲・食料品	5	27	21	8	23	15
繊維品	▲23	3	▲10	▲23	3	▲10
木材・木製品	0	▲21	▲26	▲12	▲18	▲24
紙・パルプ	50	75	0	55	73	9
化学品	60	73	53	64	73	46
プラスチック	24	18	21	27	18	21
窯業・土石	▲27	▲27	▲27	▲26	▲22	▲17
鉄鋼・非鉄	39	33	28	29	24	21
金属製品	31	40	38	32	43	45
一般機械	51	57	38	51	56	39
電気機械	40	37	28	31	29	27
輸送用機械	59	55	45	61	51	44
精密機械	23	48	48	26	61	57
その他	0	6	15	▲4	4	13
非製造業	▲16	▲13	▲10	▲14	▲15	▲14
建設	▲14	▲31	▲35	▲12	▲30	▲34
卸売	▲5	2	6	▲4	▲1	▲1
小売	▲2	5	5	▲8	20	12
運輸	▲14	1	8	▲13	1	8
サービス	▲33	▲28	▲23	▲29	▲32	▲25

経常利益DI値

年月	前年比増減			水準(黒字、赤字)		
	前期	今期	来期	前期	今期	来期
	実績	見込み	見通し	実績	見込み	見通し
	22/1~3	22/4~6	22/7~9	22/1~3	22/4~6	22/7~9
製造業	22	19	19	15	11	17
大企業	41	38	35	44	32	36
中小企業	19	17	16	11	7	15
飲・食料品	10	18	19	30	21	34
繊維品	▲32	▲23	▲23	▲29	▲13	▲26
木材・木製品	0	▲26	▲47	0	▲26	▲37
紙・パルプ	17	▲17	8	17	33	33
化学品	27	20	27	53	40	33
プラスチック	24	18	32	29	11	18
窯業・土石	▲4	▲19	▲19	8	8	16
鉄鋼・非鉄	33	26	13	37	8	16
金属製品	25	27	20	10	7	19
一般機械	38	50	42	16	25	25
電気機械	38	22	25	18	10	17
輸送用機械	57	45	39	12	4	14
精密機械	16	32	39	7	23	32
その他	2	6	15	0	0	20
非製造業	▲6	▲12	▲12	5	0	▲1
大企業	6	0	4	18	14	15
中小企業	▲12	▲18	▲20	▲2	▲7	▲10
建設	▲20	▲34	▲39	▲4	▲28	▲30
卸売	0	▲3	4	7	20	17
小売	10	5	3	18	10	8
運輸	0	▲9	▲8	▲1	▲4	▲1
サービス	▲13	▲15	▲14	5	4	2

仕入・販売価格DI値

年月	仕入価格(前年比)			販売価格(前年比)		
	前期	今期	来期	前期	今期	来期
	実績	見込み	見通し	実績	見込み	見通し
	22/1~3	22/4~6	22/7~9	22/1~3	22/4~6	22/7~9
製造業	12	31	36	▲34	▲31	▲26
大企業	▲10	19	25	▲36	▲32	▲33
中小企業	15	33	38	▲33	▲31	▲25
飲・食料品	8	18	19	▲33	▲29	▲25
繊維品	23	36	32	▲29	▲26	▲19
木材・木製品	▲16	5	16	▲42	▲47	▲58
紙・パルプ	▲17	▲25	▲25	▲25	▲58	▲42
化学品	20	67	60	0	▲7	0
プラスチック	26	40	37	▲34	▲30	▲26
窯業・土石	12	36	44	▲39	▲46	▲46
鉄鋼・非鉄	26	54	67	▲34	▲21	▲11
金属製品	25	56	66	▲42	▲39	▲32
一般機械	7	20	33	▲31	▲16	▲13
電気機械	12	23	27	▲30	▲27	▲27
輸送用機械	10	31	37	▲37	▲41	▲37
精密機械	7	32	32	▲42	▲42	▲37
その他	▲2	22	31	▲31	▲27	▲18
非製造業	9	16	18	▲32	▲28	▲25
大企業	0	6	7	▲32	▲30	▲26
中小企業	13	21	24	▲32	▲27	▲25
建設	1	10	13	▲36	▲38	▲35
卸売	▲2	6	10	▲24	▲14	▲12
小売	7	12	11	▲18	▲13	▲12
運輸	71	77	80	▲29	▲28	▲24
サービス	▲10	▲3	▲1	▲47	▲38	▲36

製・商品在庫DI値

業種	前年比増減(前年比)			適正水準比		
	前期	今期	来期	前期	今期	来期
	実績	見込み	見通し	実績	見込み	見通し
年月	22/1~3	22/4~6	22/7~9	22/1~3	22/4~6	22/7~9
製造業	▲11	▲4	▲5	11	12	7
大企業	▲18	4	▲6	24	15	15
中小企業	▲10	▲5	▲5	9	11	5
飲・食料品	2	3	▲5	3	5	3
繊維品	▲40	▲30	▲40	7	7	0
木材・木製品	▲33	▲22	▲28	17	22	33
紙・パルプ	▲25	▲17	▲17	25	8	0
化学品	27	27	13	27	27	20
プラスチック	▲16	▲3	▲13	18	13	0
窯業・土石	▲28	▲20	▲12	8	16	8
鉄鋼・非鉄	▲5	0	▲3	▲6	8	6
金属製品	▲14	9	▲4	12	16	4
一般機械	▲5	▲5	0	7	7	0
電気機械	▲7	▲3	9	17	14	15
輸送用機械	▲6	0	2	6	6	0
精密機械	▲13	▲3	7	23	23	16
その他	▲10	▲8	▲10	13	15	9
非製造業	▲20	▲13	▲13	19	16	13
大企業	▲16	▲7	▲11	19	18	13
中小企業	▲25	▲21	▲16	20	13	12
卸売	▲24	▲18	▲13	24	16	14
小売	▲17	▲9	▲14	15	15	12

設備稼働率・設備判断DI値

業種	稼働率(前年比)			生産・営業設備判断(適正水準比)		
	前期	今期	来期	前期	今期	来期
	実績	見込み	見通し	実績	見込み	見通し
年月	22/1~3	22/4~6	22/7~9	22/1~3	22/4~6	22/7~9
製造業	22	26	20	23	20	20
大企業	36	44	30	22	25	17
中小企業	20	23	19	23	19	20
飲・食料品	13	27	24	2	2	5
繊維品	▲17	▲17	▲14	40	23	37
木材・木製品	▲16	▲37	▲42	21	21	21
紙・パルプ	17	50	25	8	0	0
化学品	33	53	47	7	7	13
プラスチック	29	21	26	37	29	21
窯業・土石	▲19	▲31	▲27	42	46	58
鉄鋼・非鉄	39	36	26	5	13	0
金属製品	22	42	22	29	25	24
一般機械	38	44	30	26	21	30
電気機械	42	33	23	22	20	22
輸送用機械	47	43	35	35	31	25
精密機械	26	42	52	19	13	7
その他	2	8	15	19	19	15
非製造業	▲8	▲9	▲9	3	3	2
大企業	▲9	▲8	▲8	5	1	0
中小企業	▲8	▲9	▲9	2	4	3
建設	▲10	▲21	▲20	▲2	7	8
卸売	▲5	▲3	▲1	4	2	0
小売	▲7	▲5	▲6	2	▲1	0
運輸	▲3	7	0	11	9	1
サービス	▲13	▲15	▲13	3	0	1

設備投資DI値

業種	実施企業割合(%)			投資額(前年比)		
	前期	今期	来期	前期	今期	来期
	実績	見込み	見通し	実績	見込み	見通し
年月	22/1~3	22/4~6	22/7~9	22/1~3	22/4~6	22/7~9
製造業	56	60	53	25	38	32
大企業	95	92	87	4	16	13
中小企業	49	54	46	33	45	40
飲・食料品	72	73	65	31	23	10
繊維品	35	32	22	29	43	100
木材・木製品	46	57	42	0	63	20
紙・パルプ	13	56	44	0	60	100
化学品	86	92	92	17	27	9
プラスチック	43	62	44	17	47	58
窯業・土石	75	50	41	39	38	0
鉄鋼・非鉄	48	50	52	21	39	43
金属製品	55	63	55	14	54	27
一般機械	44	58	49	35	29	39
電気機械	66	61	63	45	48	39
輸送用機械	63	71	63	20	24	29
精密機械	71	72	70	6	39	21
その他	40	40	38	11	33	33
非製造業	43	49	38	28	32	19
大企業	49	51	43	17	21	0
中小企業	40	47	36	36	38	34
建設	29	35	22	26	39	▲13
卸売	43	45	31	26	45	17
小売	50	49	36	21	19	▲11
運輸	60	70	57	43	39	44
サービス	39	46	43	25	23	31

雇用人員DI値

業種	前年比増減			適正水準比		
	前期	今期	来期	前期	今期	来期
	実績	見込み	見通し	実績	見込み	見通し
年月	22/1~3	22/4~6	22/7~9	22/1~3	22/4~6	22/7~9
製造業	▲6	4	3	16	16	13
大企業	3	10	1	9	17	9
中小企業	▲8	3	3	17	16	14
飲・食料品	8	14	10	2	0	▲3
繊維品	▲23	▲19	▲26	16	13	3
木材・木製品	▲5	▲16	▲11	16	42	47
紙・パルプ	▲8	0	0	0	0	▲8
化学品	▲7	0	▲7	▲20	0	▲7
プラスチック	8	0	5	37	29	18
窯業・土石	▲35	▲19	▲16	15	19	12
鉄鋼・非鉄	▲18	5	15	8	23	15
金属製品	7	24	10	19	15	14
一般機械	▲7	2	▲2	12	8	15
電気機械	▲2	15	8	23	18	18
輸送用機械	0	8	20	27	25	20
精密機械	▲10	0	7	36	32	23
その他	▲27	▲10	▲8	13	6	8
非製造業	▲10	▲2	▲3	5	9	8
大企業	▲14	▲5	▲7	9	9	4
中小企業	▲7	0	▲1	2	9	10
建設	▲1	1	▲1	1	19	20
卸売	▲3	2	▲6	14	14	11
小売	▲20	▲10	▲11	14	17	14
運輸	▲9	▲4	▲2	▲8	▲7	▲7
サービス	▲14	1	2	2	2	1

資 金 繰 り D I 値

(前年比)

年 月 業 種	全体			大企業			中小企業		
	前 期	今 期	来 期	前 期	今 期	来 期	前 期	今 期	来 期
	実 績	見込み	見通し	実 績	見込み	見通し	実 績	見込み	見通し
	22/1~3	22/4~6	22/7~9	22/1~3	22/4~6	22/7~9	22/1~3	22/4~6	22/7~9
製 造 業	11	10	4	23	15	7	9	9	3
飲・食料品	19	18	14	27	27	27	17	15	12
織 維 品	▲ 29	▲ 36	▲ 32	0	0	0	▲ 29	▲ 36	▲ 32
木材・木製品	▲ 16	▲ 11	▲ 47	50	0	▲ 50	▲ 24	▲ 12	▲ 47
紙・パルプ	8	8	▲ 17	0	0	0	9	9	▲ 18
化 学 品	20	27	20	25	25	25	18	27	18
プラスチック	8	8	5	25	25	25	6	6	3
窯業・土石	0	0	▲ 8	▲ 33	▲ 33	▲ 33	4	5	▲ 5
鉄鋼・非鉄	28	8	0	40	0	0	27	9	0
金属製品	14	19	9	0	0	▲ 20	15	21	11
一般機械	13	21	18	25	25	25	12	21	18
電気機械	20	9	0	42	25	17	15	4	▲ 4
輸送用機械	25	6	8	38	29	0	22	2	10
精密機械	7	16	16	0	0	0	9	22	22
そ の 他	2	13	8	0	0	0	2	13	9
非 製 造 業	▲ 6	▲ 12	▲ 16	▲ 2	▲ 7	▲ 10	▲ 9	▲ 15	▲ 19
建 設	▲ 9	▲ 21	▲ 31	13	▲ 13	▲ 13	▲ 11	▲ 22	▲ 33
卸 売	▲ 4	▲ 6	▲ 2	12	12	18	▲ 10	▲ 12	▲ 10
小 売	▲ 1	▲ 7	▲ 10	▲ 4	▲ 8	▲ 13	12	▲ 4	4
運 輸	▲ 1	0	▲ 7	0	10	0	▲ 1	▲ 1	▲ 8
サ ー ビ ス	▲ 12	▲ 19	▲ 22	▲ 7	▲ 14	▲ 17	▲ 17	▲ 22	▲ 27