

平成 23 年 2 月 16 日
(株)足利銀行
(株)あしぎん総合研究所

23 年 2 月調査「あしぎん経済概況」について 2 月上旬に入手可能データ（主に 22 年 12 月）を基に作成

足利銀行（頭取 藤澤 智）のシンクタンクである「あしぎん総合研究所」（社長 豊田 晃）は、主な営業エリアである「栃木県・群馬県・茨城県・埼玉県」の経済動向について調査を行いましたので、その結果を別紙のとおり発表いたします。今回のポイントは下記のとおりです。

記

1. 栃木県の経済動向

「足踏みしている」

県内景気は、足踏みしている。

生産活動は弱含みで推移している。需要面では、個人消費は、乗用車販売が落ち込む一方で、大型小売店販売額は 3 カ月連続で増加になるなど、一部に持ち直しがみられる。公共投資は低調に推移している。雇用情勢は緩やかな持ち直しが続くも、このところ横ばいとなっている。

< 前月からの主な変更点 >

(1) 住宅投資の水準

利用関係別にみると、持家系（持家+分譲）が持ち直しており、景気水準を「雨」から「小雨」に上方修正した。

(2) 公共投資の水準

請負金額（累計）の推移をみると、前年を下回る動きが続いており、景気水準を「曇り」から「小雨」に下方修正した。

2. 群馬県・茨城県・埼玉県の経済動向

基本的には栃木県と同様、群馬県、茨城県、埼玉県においても「足踏み」の動きが続いている。

以上

本件に関するお問い合わせ先：(株)あしぎん総合研究所 産業調査部 郷間 028-623-6601

あしぎん経済概況

■栃木県経済動向(12月データ基準)

23年2月号
株式会社あしぎん総合研究所

基調判断		景気水準(天気図)	
		前月調査	今月調査
全体	足踏みしている		
	<p>県内景気は、足踏みしている。 生産活動は弱含みで推移している。需要面では、個人消費は、乗用車販売が落ち込む一方で、大型小売店販売額は3カ月連続で増加になるなど、一部に持ち直しがみられる。公共投資は低調に推移している。雇用情勢は緩やかな持ち直しが続くも、このところ横ばいとなっている。</p>		
		景気水準(天気図)	
		前月調査	今月調査
生産活動	弱含みで推移		
	11月の生産指数(季調済)は、3カ月ぶりに上昇するも弱含み。		
個人消費	一部に持ち直し		
	大型小売店販売額(既存店ベース)は3カ月連続して前年を上回っている。		
住宅投資	持ち直しの動き		
	住宅着工戸数は2カ月ぶりに前年を下回ったが、持家系(持家+分譲)は3カ月連続で前年を上回った。		
設備投資	持ち直している		
	設備投資額DI値(当社調査)によると、設備投資は「維持・補修・更新」投資を中心に、持ち直している。		
公共投資	低調に推移		
	公共工事請負額の年度累計は、前年水準を下回った。		
雇用情勢	横ばいの動き		
	有効求人倍率(季調済)は前月比0.01ポイント低下の0.57倍となった。		

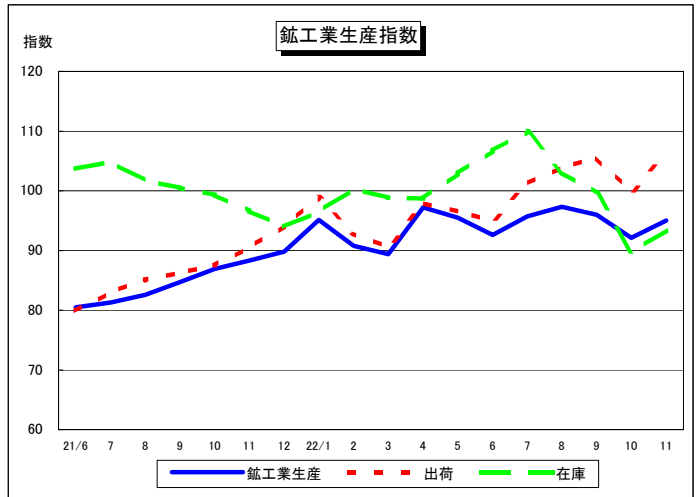
※23年2月上旬に入手可能なデータを基に作成をしたものです。

天気図(景気水準)の説明

快晴	晴れ	薄日	曇り	小雨	雨	大雨
← 良い					悪い	→

鉱工業生産指数

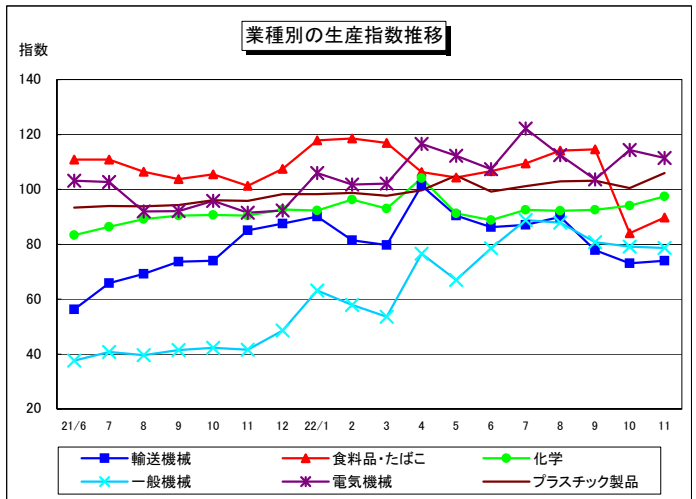
- 生産指数（季節調整済, 11月）は前月比3.1%増の95.0となり、3カ月ぶりに上昇した。
- 生産指数の上昇に影響を与えた業種は情報通信機械（携帯電話）であった。
- 出荷指数は同6.5%増と2カ月ぶりに上昇、在庫指数も同4.1%増と4カ月ぶりに上昇した。



資料：栃木県統計課

業種別生産指数

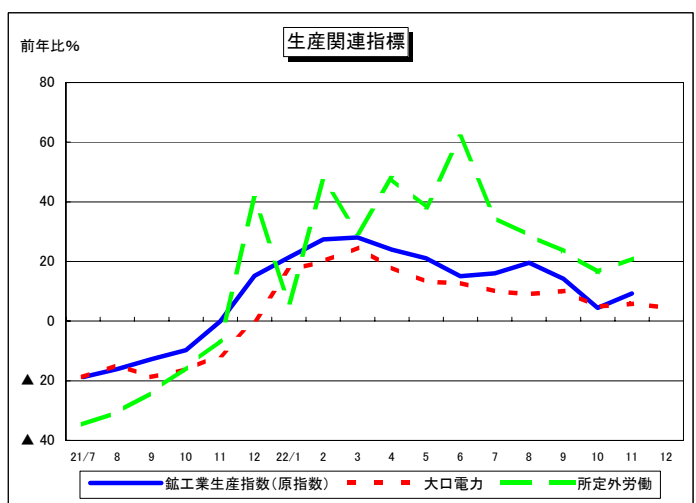
- 業種別生産指数（季調済, 11月, ヲト順）
前月比
- | | | |
|---------|-------|---------|
| 輸送機械 | +1.2% | 3カ月ぶり上昇 |
| 食料品・たばこ | +6.8% | 2カ月ぶり上昇 |
| 化学 | +3.6% | 3カ月連続上昇 |
| 一般機械 | ▲0.5% | 4カ月連続低下 |
| 電気機械 | ▲2.6% | 2カ月ぶり低下 |
| プラスチック | +5.5% | 2カ月ぶり上昇 |



資料：栃木県統計課

生産関連指標

- 生産関連指標は、いずれも前年を上回って推移しているものの、増加幅は縮小傾向で弱含みとなっている。
- 生産指数（原指数, 11月）は、前年比9.2%増と12カ月連続で前年を上回った。
- 大口電力使用量（製造業）は、同4.5%増と13カ月連続で前年を上回った。
- 所定外労働時間（11月, 製造業30人以上）は、同21.0%増と12カ月連続で前年を上回った。

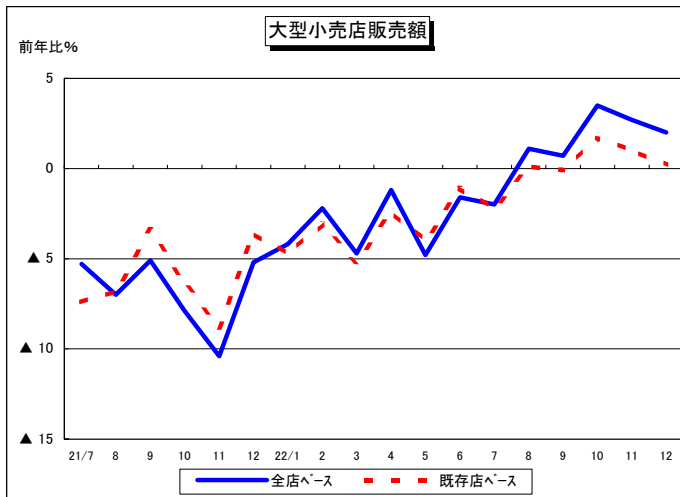


資料：栃木県統計課、東京電力栃木支店

個人消費・・・一部に持ち直し

大型小売店販売額

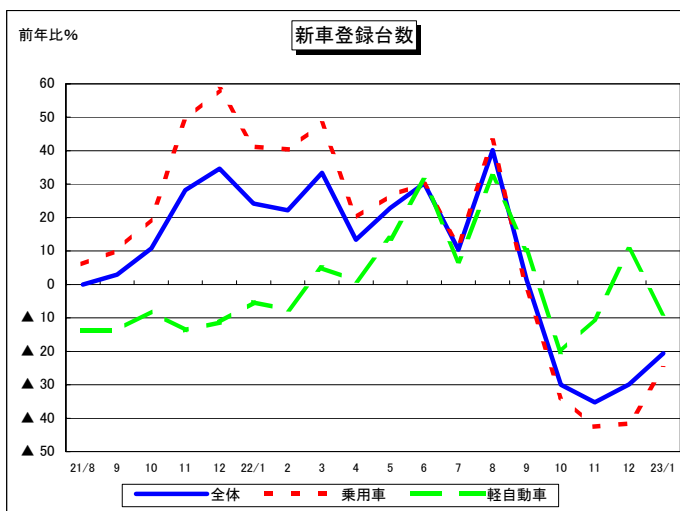
- 大型小売店販売額（既存店・速報ベース）は、前年比0.2%増と僅かながらも3カ月連続で前年を上回った。
- 全店ベースでは、同2.0%増と5カ月連続で前年を上回った。
- 当社調査によると、薄型テレビはエコポイント半減による影響を受けたが、飲食料品や一部冬物衣料品に持ち直しが見られた。



資料：経済産業省

乗用車新車登録台数

- 1月の乗用車新車登録・販売台数（含む軽自動車乗用）は前年比▲20.6%と4カ月連続で前年を下回った。
- 内訳をみると、乗用車が同▲25.2%（普通車同▲35.8%、小型車同▲16.0%）と5カ月連続で前年を下回った。軽自動車は同▲8.7%と2カ月ぶりに前年を下回った。
- 乗用車販売はエコカー補助金終了により大幅な落ち込みとなったものの、減少幅は縮小している。

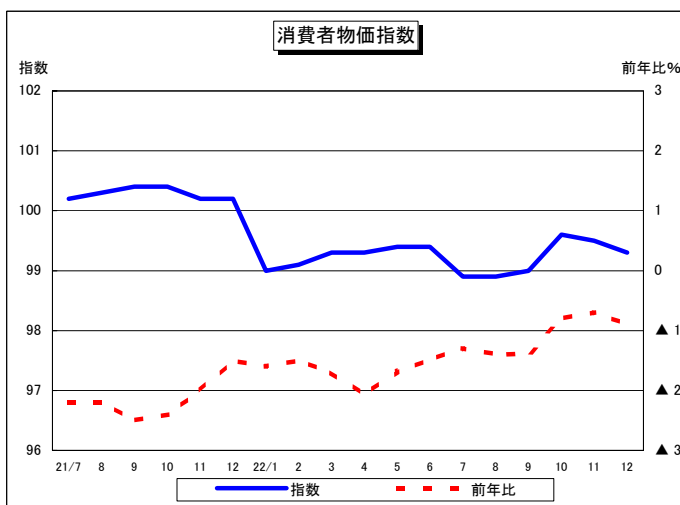


資料：栃木県自動車販売店協会 栃木県軽自動車協会

物価・・・デフレ傾向続く

消費者物価指数

- 宇都宮市の消費者物価指数（平成17年＝100）のうち、生鮮食料品を除く総合指数は前年比▲0.9%の99.3と20カ月連続で下落した。

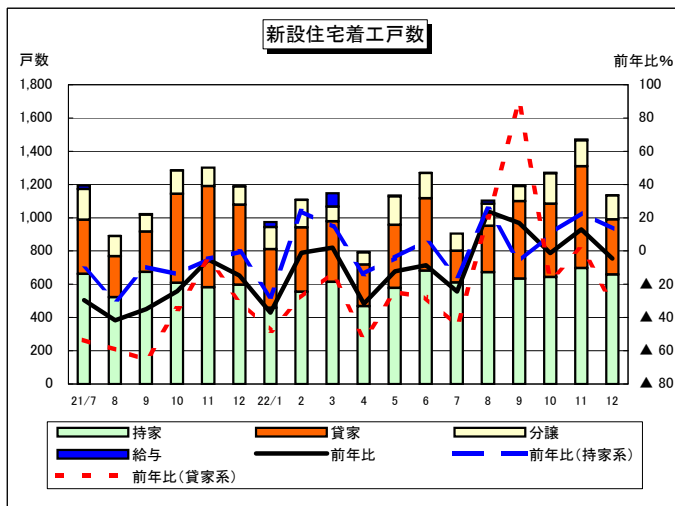


資料：総務省

住宅投資・・・持ち直しの動き

新設住宅着工戸数

- ・新設住宅着工戸数は、前年比▲4.6%の1,135戸と2カ月ぶりに前年を下回った。持家系（持家＋分譲）は同13.4%増と3カ月連続で増加した。
- ・利用関係別では、持家が659戸（同10.4%増）、貸家が331戸（同▲31.2%）、分譲が143戸（同30.0%増）となった。



資料: 国土交通省

設備投資・・・持ち直している

設備投資額DI

- ・「あしぎん景況調査（11月）」結果 設備投資額DI（「増加」-「減少」）

今期（22年10～12月期実績見込み）

製造業が45と前期比横ばい

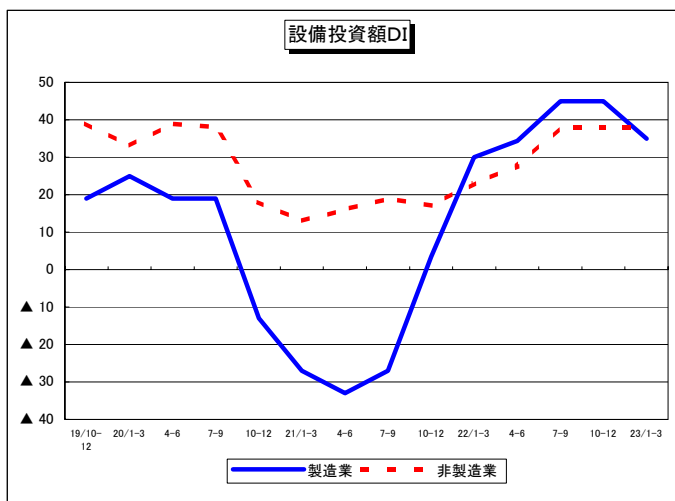
非製造業が38と前期比横ばい

来期（23年1～3月期見通し）

製造業が35と今期比▲10ポイント

非製造業が38と今期と横ばい

- ・投資目的では、「維持・補修・更新」が最も多く、次いで「生産能力増強」、「合理化・省力化」となった。

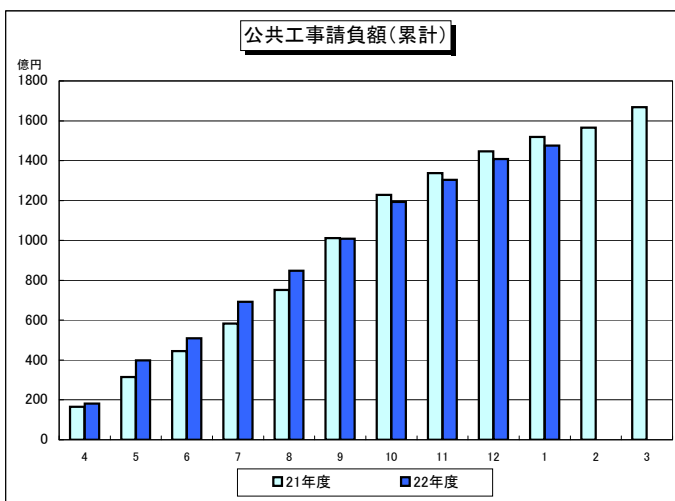


資料: 「あしぎん景況調査」(栃木県)

公共投資・・・低調に推移

公共工事請負額

- ・1月の新規工事請負金額は、前年比▲6.4%と2カ月連続で前年を下回った。年度累計では、同▲2.8%と低調に推移している。
- ・発注者別の内訳（年度累計）をみると、国は同12.5%増、県は同▲9.5%、独立行政法人等は同▲38.7%となった。

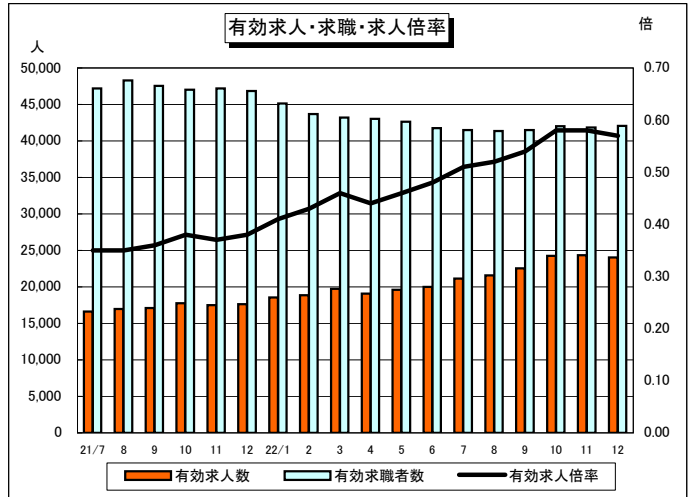


資料: 東日本建設業保証㈱栃木支店

雇用・・・横ばいの動き

有効求人倍率

- 有効求人倍率（パート含む，季調済）は、前月比▲0.01ポイントの0.57倍と8カ月ぶりに低下した。
- 月間有効求人数（パート含む，原数値）は、前年比36.8%増と8カ月連続で増加し、月間有効求職者数（パート含む，原数値）は同▲10.4%と9カ月連続で減少した。
- 県内の雇用情勢は緩やかに持ち直しているも、このところ横ばいの動きとなっている。

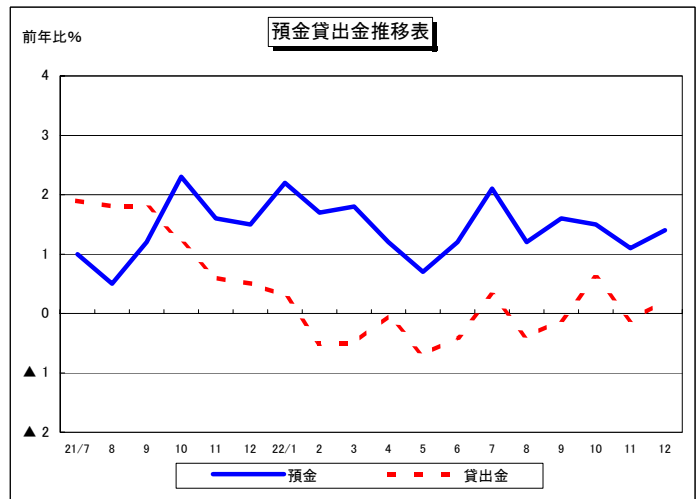


資料：栃木県労働局

金融・・・預金、貸出金とも増加

預金貸出金推移表

- 民間金融機関の預金残高は、前年比1.4%増と48カ月連続して増加した。
- 貸出金残高は、同0.2%増と2カ月ぶりに増加した。

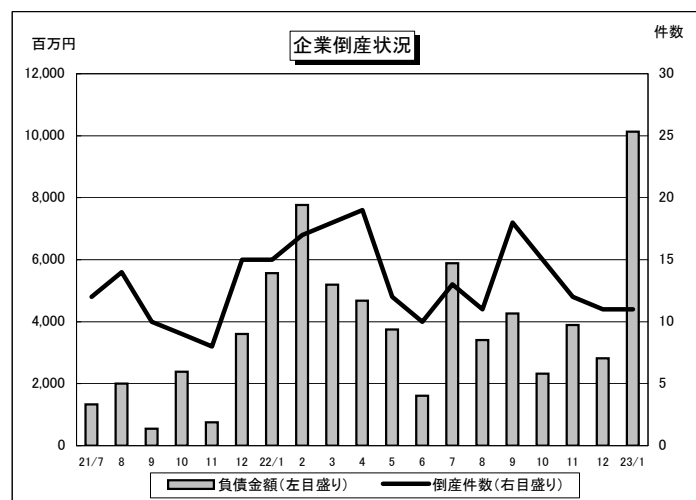


資料：日本銀行

企業倒産・・・件数減少、負債総額増加

企業倒産状況

- 1月の倒産件数は、前年比▲4件の11件となった。
- 負債総額は、同45億61百万円増の101億31百万円となった。
- 倒産件数の業種別では、サービス業が6件、販売（小売）業が2件、建設業、製造業、販売（卸売）業が各1件となった。



資料：東京商工リサーチ

群馬県・・・弱含みで推移

生産活動

- ・生産指数（季調済, 11月）は、前月比3.4%増と2カ月ぶりに上昇した。
- ・上昇に影響を与えた業種は、輸送機械、化学などである。
- ・指数の前年比は、10.8%増と13カ月連続で前年を上回った。

個人消費

- ・大型小売店販売額（既存店・速報）は、前年比▲0.8%と3カ月ぶりに前年を下回った。
- ・乗用車新規登録台数（軽含む）は、前年比▲27.5%と4カ月連続で前年を下回った。

住宅投資

- ・新設住宅着工戸数は、前年比▲6.5%と2カ月連続して前年を下回った。持家は同▲1.1%と6カ月ぶり、貸家▲4.2%と3カ月連続、分譲は▲43.3%と2カ月連続して前年を下回った。

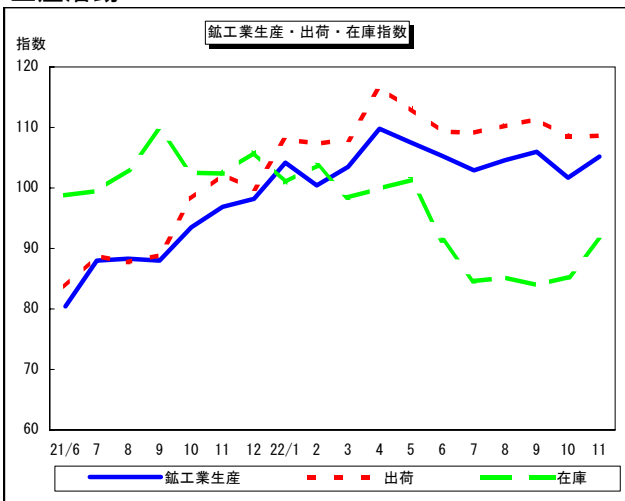
公共投資

- ・公共工事請負金額（11月）は、前年比▲7.7%と7カ月連続で前年を下回った。

雇用

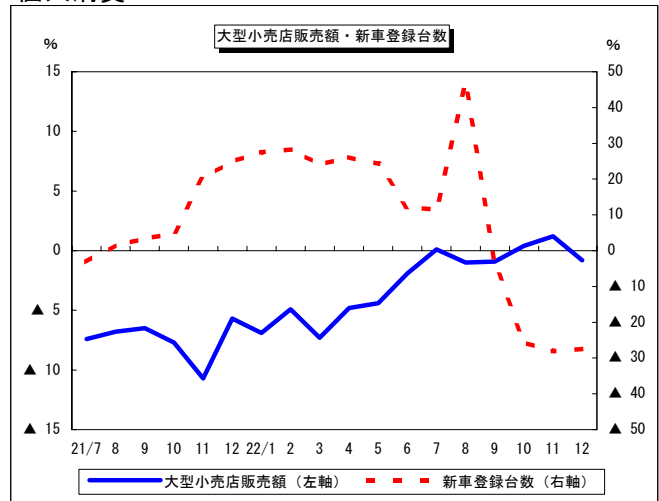
- ・有効求人倍率（季調済）は、前月比0.06ポイント上昇の0.70倍と6カ月ぶりに上昇した。

生産活動



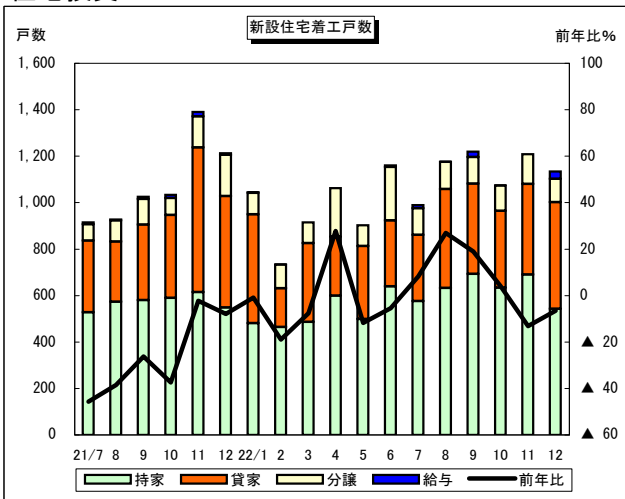
資料：群馬県

個人消費



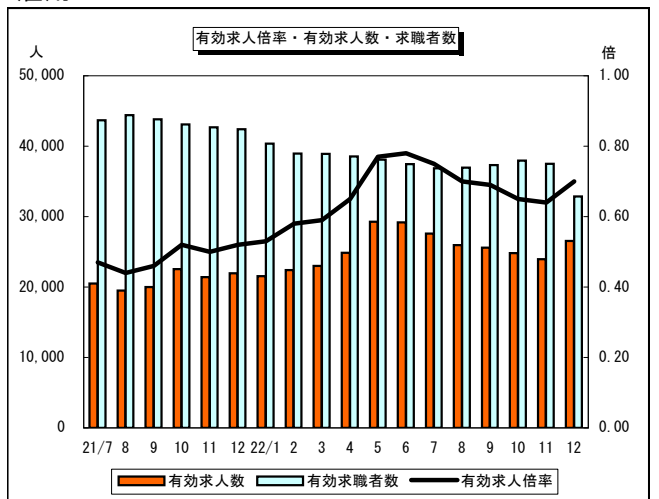
資料：関東経済産業局

住宅投資



資料：国土交通省

雇用



資料：総務省

茨城県・・・足踏みしている

生産活動

- ・生産指数（季調済, 11月）は、前月比0.8%増と3カ月連続して上昇した。
- ・上昇に影響を与えた業種は、一般機械、化学などであった。
- ・指数の前年比は、10.1%増と11カ月連続で前年を上回った。

個人消費

- ・大型小売店販売額（既存店・速報）は、前年比▲1.3%と3カ月ぶりに前年を下回った。
- ・乗用車新規登録台数（軽含む）は、前年比▲28.7%と4カ月連続で前年を下回った。

住宅投資

- ・新設住宅着工戸数は、前年比16.3%増と2カ月連続して前年を上回った。持家は同16.9%増と5カ月連続、貸家も同20.0%増と2カ月連続して前年を上回った。分譲は同▲16.9%と2カ月ぶりに前年を下回った。

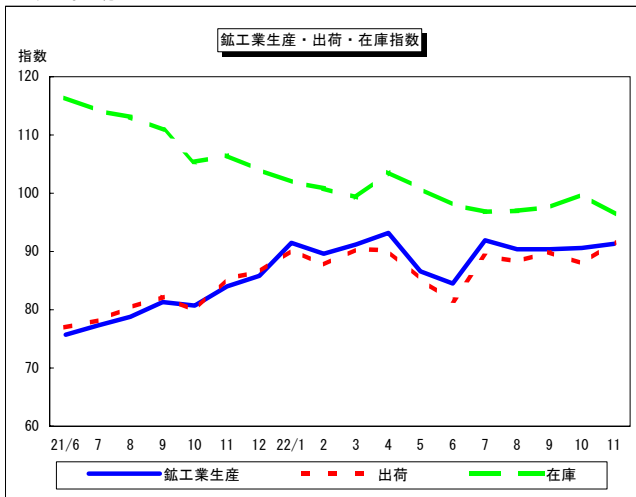
公共投資

- ・公共工事請負金額（11月）は、前年比5.2%増と3カ月ぶりに前年を上回った。

雇用

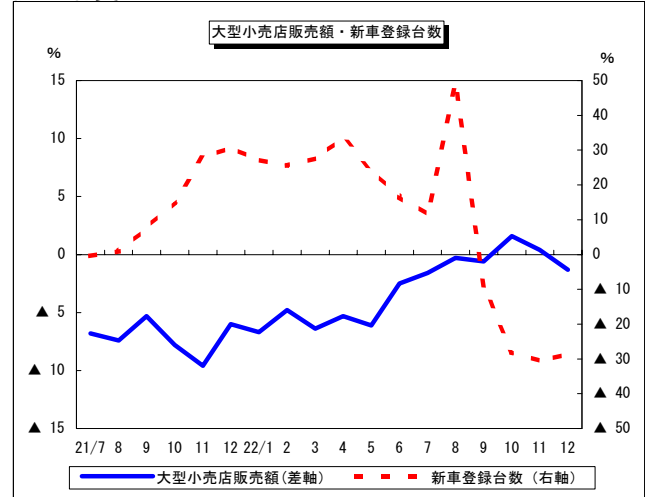
- ・有効求人倍率（季調済）は、前月と同値の0.54倍となった。

生産活動



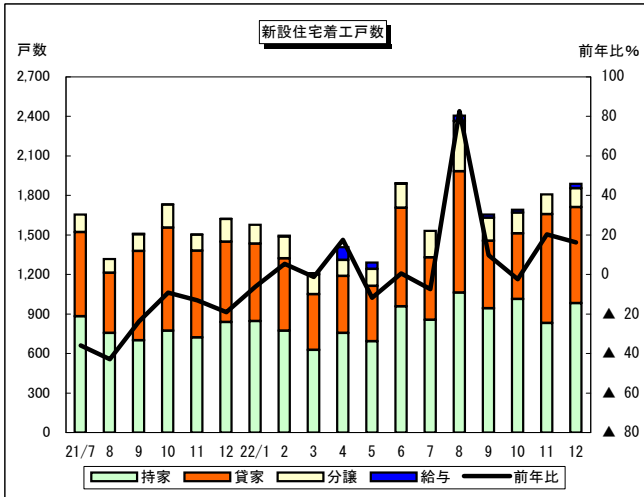
資料：茨城県

個人消費



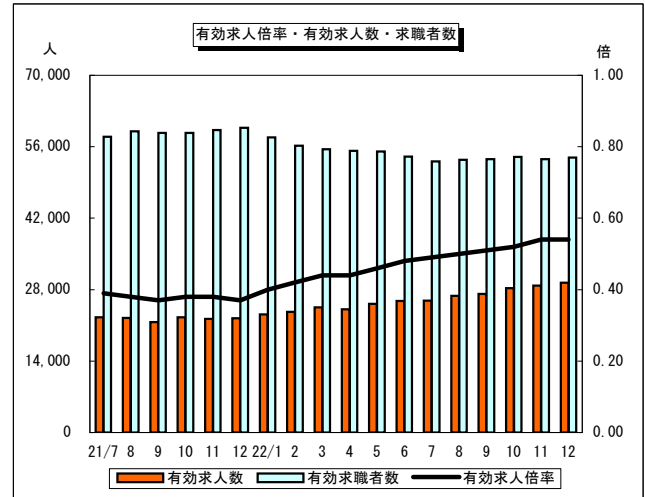
資料：関東経済産業局

住宅投資



資料：国土交通省

雇用



資料：総務省

埼玉県・・・足踏みしている

生産活動

- ・生産指数（季調済, 11月）は、前月比0.7%増と2カ月ぶりに上昇した。
- ・上昇に影響を与えた業種は、化学、輸送機械などであった。
- ・指数の前年比は、12.2%増と11カ月連続で前年を上回った。

個人消費

- ・大型小売店販売額（既存店・速報）は、前年比▲1.4%と3カ月ぶりに前年を下回った。
- ・乗用車新規登録台数（軽含む）は、前年比▲25.6%と4カ月連続で前年を下回った。

住宅投資

- ・新設住宅着工戸数は、前年比9.7%増と3カ月ぶりに前年を上回った。持家は同19.6%増と3カ月ぶりに前年を上回り、貸家は▲9.1%と3カ月連続で前年を下回った。分譲は同37.5%と4カ月連続で前年を上回った。

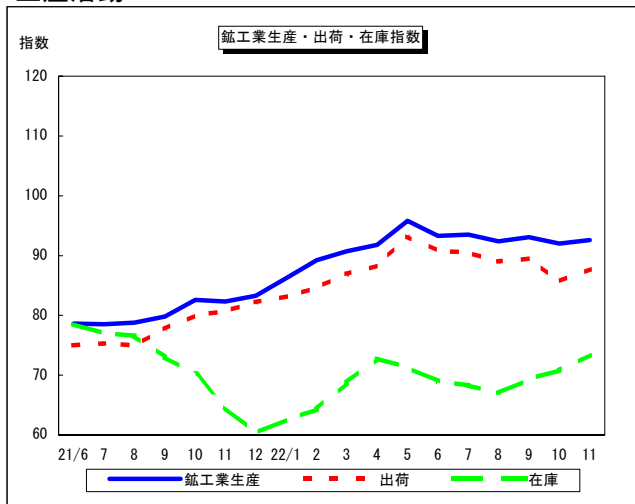
公共投資

- ・公共工事請負金額（11月）は、前年比▲16.7%と5カ月連続で前年を下回った。

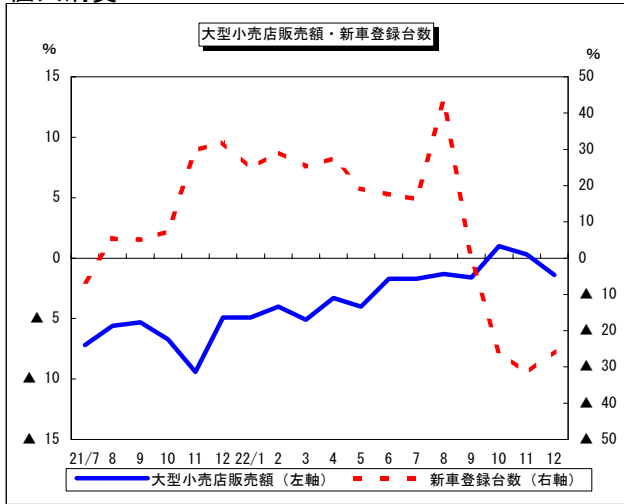
雇用

- ・有効求人倍率（季調済）は前月比0.01ポイント低下の0.45倍と7カ月ぶりに低下した。

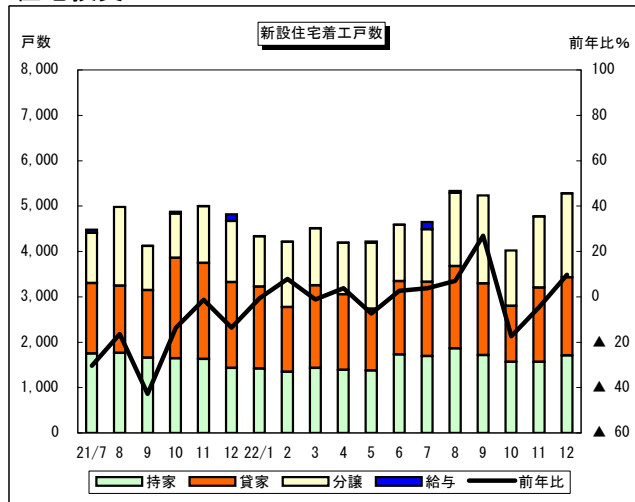
生産活動



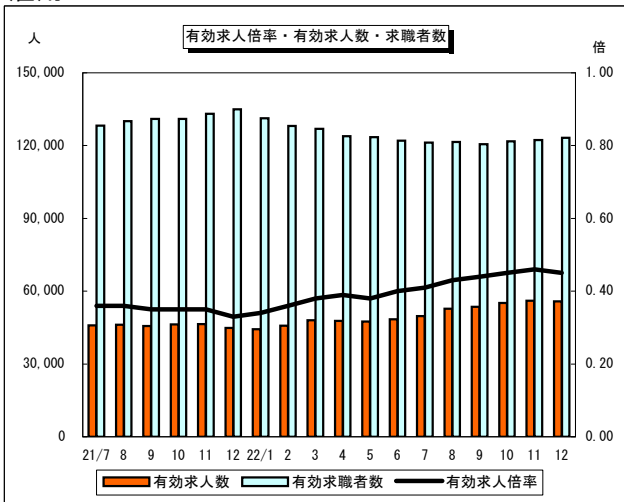
個人消費



住宅投資



雇用



栃木県の主要経済指標

	景気動向指数		生産・出荷・在庫指数 (季調済 17年=100) ※1								
	先行指数	一致指数	鉱工業生産指数			出荷指数			在庫指数		
			前月比	前年比	前月比	前年比	前月比	前年比			
平成17年	-	-	100.0	-	8.8	100.0	-	7.2	100.0	-	10.5
18年	-	-	99.9	-	▲ 0.1	100.9	-	0.9	105.2	-	5.2
19年	-	-	100.9	-	1.0	100.9	-	0.0	106.3	-	1.0
20年	-	-	99.3	-	▲ 1.6	99.7	-	▲ 1.2	112.5	-	5.8
21年	-	-	80.9	-	▲ 18.5	82.4	-	▲ 17.4	104.4	-	▲ 7.2
21年11月	76.0	89.3	88.3	1.6	▲ 0.1	90.5	3.4	3.3	96.6	▲ 2.7	▲ 20.5
12月	79.0	92.0	89.8	1.7	15.1	94.1	4.0	17.8	94.0	▲ 2.7	▲ 20.9
22年1月	80.4	94.5	95.1	5.9	21.4	98.9	5.1	27.6	96.5	2.7	▲ 17.1
2月	81.6	92.9	90.8	▲ 4.5	27.4	92.8	▲ 6.2	26.7	100.3	3.9	▲ 10.9
3月	81.1	93.5	89.4	▲ 1.5	28.0	90.5	▲ 2.5	24.4	98.8	▲ 1.5	▲ 10.0
4月	75.5	95.8	97.2	8.7	24.0	97.9	8.2	26.5	98.7	▲ 0.1	▲ 10.9
5月	81.0	96.0	95.5	▲ 1.7	21.1	96.5	▲ 1.4	21.1	102.9	4.3	▲ 0.4
6月	84.1	96.4	92.6	▲ 3.0	15.0	95.0	▲ 1.6	18.8	106.7	3.7	3.0
7月	83.7	97.8	95.7	3.3	16.1	101.2	6.5	20.2	109.9	3.0	4.9
8月	91.9	99.4	97.3	1.7	19.6	103.9	2.7	24.1	103.1	▲ 6.2	1.4
9月	85.1	99.2	96.0	▲ 1.3	14.2	105.5	1.5	22.6	99.6	▲ 3.4	▲ 0.9
10月	84.6	97.2	92.1	▲ 4.1	4.5	99.8	▲ 5.4	12.3	89.7	▲ 9.9	▲ 9.7
11月	85.7	98.7	95.0	3.1	9.2	106.3	6.5	19.2	93.4	4.1	▲ 3.3
12月	-	-	-	-	-	-	-	-	-	-	-
23年1月	-	-	-	-	-	-	-	-	-	-	-
調査機関	栃木県統計課										

一部の係数は速報値を用いているため、確報の段階で修正されることがある 前月比・前年比は%

※1. 生産・出荷・在庫指数の年度値は原指数の暦年集計、前年比は原指数による

	業種別生産指数 (季調済 17年=100)								大口電力使用量 (製造業)	
	電気機械 (旧分類) ※1		輸送機械		食料品・たばこ		一般機械		百万 KWH	
	ウエイト	前年比	前年比	前年比	前年比	前年比	前年比	前年比	前年比	
平成17年	1,790.4	14.2	1,852.1	18.9	1,145.4	▲ 4.6	819.6	16.4	6,825	0.7
18年	104.4	4.4	99.5	▲ 0.5	104.7	4.7	106.7	6.7	7,355	7.8
19年	111.6	6.9	104.3	4.8	105.3	0.6	88.2	▲ 17.3	7,765	5.6
20年	111.5	▲ 0.1	99.9	▲ 4.2	103.4	▲ 1.8	86.5	▲ 1.9	7,639	▲ 1.6
21年	100.6	▲ 9.8	61.9	▲ 38.0	108.4	4.8	45.6	▲ 47.3	6,094	▲ 20.2
21年11月	115.1	10.7	85.1	42.1	101.3	▲ 2.5	41.6	▲ 52.9	535	▲ 11.4
12月	113.0	24.0	87.5	101.1	107.5	6.7	48.6	▲ 25.6	533	0.2
22年1月	108.3	14.0	90.1	148.9	117.8	3.7	63.1	22.7	512	17.1
2月	113.5	35.1	81.5	121.8	118.5	6.0	57.9	▲ 2.1	531	20.0
3月	105.3	22.6	79.7	86.0	116.9	12.8	53.6	33.3	556	24.6
4月	112.8	28.0	101.4	74.5	106.3	▲ 5.1	76.6	29.6	557	18.0
5月	118.2	21.6	90.4	59.4	104.3	▲ 0.1	67.0	42.6	538	13.1
6月	114.8	6.1	86.2	53.1	106.6	▲ 3.8	78.6	109.2	603	12.8
7月	116.0	18.3	87.0	▲ 5.3	109.4	▲ 34.4	88.8	118.5	624	10.0
8月	118.3	16.7	90.0	16.6	114.1	▲ 26.7	87.9	121.9	581	9.0
9月	133.5	21.1	77.8	9.0	114.6	8.1	80.7	86.7	615	10.1
10月	128.9	8.9	73.1	▲ 4.1	84.0	▲ 22.1	79.1	87.2	585	4.8
11月	132.8	18.1	74.0	▲ 10.5	89.7	▲ 9.5	78.7	88.9	566	5.9
12月	-	-	-	-	-	-	-	-	557	4.5
23年1月	-	-	-	-	-	-	-	-	-	-
調査機関	栃木県統計課								東京電力㈱	

※1. 電気機械 (旧分類) = 電気機械+情報通信機械+電子部品・デバイス

栃木県の主要経済指標

	大型小売店販売額			乗用車新規登録台数				1世帯当たり	消費者物価指数 (宇都宮市)			
	百万円	全店 前年比	既存店 前年比	台	前年比	乗用車 前年比	軽乗用車 前年比	消費支出額※1	※2			
								円	17年平均=100	前月比	前年比	
平成17年	300,427	0.6	▲ 2.4	93,037	▲ 1.6	▲ 1.7	▲ 1.2	342,676	100.0	-	▲ 0.6	
18年	298,300	▲ 0.7	▲ 0.8	92,581	▲ 0.5	▲ 5.2	11.8	364,351	99.8	-	0.0	
19年	295,929	▲ 0.8	▲ 0.7	89,616	▲ 3.2	▲ 3.5	▲ 2.4	331,226	100.1	-	0.7	
20年	296,447	0.8	▲ 3.0	85,768	▲ 4.3	▲ 4.4	▲ 4.1	373,941	101.8	-	1.4	
21年	283,158	▲ 5.1	▲ 6.3	80,223	▲ 6.5	▲ 3.0	▲ 14.0	330,301	100.6	-	▲ 1.3	
21年11月	22,037	▲ 10.4	▲ 8.8	8,108	28.2	49.3	▲ 13.7	332,545	100.2	▲ 0.2	▲ 2.0	
12月	28,813	▲ 5.2	▲ 3.6	7,016	34.6	58.3	▲ 11.3	418,048	100.2	0.0	▲ 1.5	
22年1月	24,813	▲ 4.2	▲ 4.7	7,113	24.2	41.2	▲ 5.3	383,605	99.0	▲ 1.2	▲ 1.6	
2月	20,421	▲ 2.2	▲ 3.1	8,400	22.2	40.4	▲ 7.5	448,138	99.1	0.1	▲ 1.5	
3月	22,743	▲ 4.7	▲ 5.2	11,476	33.4	48.1	5.0	423,409	99.3	0.2	▲ 1.7	
4月	22,564	▲ 1.2	▲ 2.4	5,711	13.4	20.0	1.0	379,060	99.3	0.0	▲ 2.1	
5月	23,591	▲ 4.8	▲ 4.0	5,992	22.9	26.7	13.8	341,350	99.4	0.1	▲ 1.7	
6月	21,860	▲ 1.6	▲ 1.1	7,493	30.2	29.9	31.1	354,282	99.4	0.0	▲ 1.5	
7月	23,938	▲ 2.0	▲ 2.2	8,175	10.4	11.7	7.0	359,392	98.9	▲ 0.5	▲ 1.3	
8月	23,176	1.1	0.1	7,250	40.2	43.0	32.3	350,179	98.9	0.0	▲ 1.4	
9月	21,935	0.7	▲ 0.1	8,485	1.4	▲ 1.5	10.2	392,814	99.0	0.1	▲ 1.4	
10月	23,504	3.5	1.7	5,107	▲ 30.0	▲ 33.5	▲ 20.2	288,656	99.6	0.6	▲ 0.8	
11月	22,623	2.7	1.0	5,250	▲ 35.2	▲ 42.5	▲ 10.2	318,167	99.5	▲ 0.1	▲ 0.7	
12月	29,300	2.0	0.2	4,919	▲ 29.9	▲ 41.6	10.4	328,379	99.3	▲ 0.2	▲ 0.9	
23年1月	-	-	-	5,647	▲ 20.6	▲ 25.2	▲ 8.7	-	-	-	-	
調査機関	経済産業省			(社) 自販連栃木県支部他				総務省				

※1. 消費支出額の調査対象地は宇都宮市、勤労者世帯の名目値

※2. 生鮮食品を除く総合 年別は原指数による年平均

	新設住宅 着工戸数		着工建築物 着工床面積		公共工事 請負金額			ゴルフ場 利用人員		主要観光地 通過車両台数	
	戸	前年比	千㎡	前年比	※1・2		※2		※2・3		
					百万円	前年同月比	前年同期比	千人	前年比	千台	前年比
平成17年	19,878	▲ 19.0	3,628	8.4	183,082	-	8.7	4,906	5.6	5,659	▲ 0.7
18年	21,432	7.8	3,333	▲ 8.1	182,433	-	▲ 0.3	4,999	1.9	5,373	▲ 5.0
19年	17,589	▲ 17.9	3,126	▲ 6.2	161,492	-	▲ 11.4	5,063	1.3	5,169	▲ 3.8
20年	18,551	5.5	2,817	▲ 9.9	170,679	-	5.6	5,291	4.5	4,795	▲ 7.2
21年	14,525	▲ 21.7	2,094	▲ 25.6	166,779	-	▲ 2.3	5,464	3.3	4,454	▲ 1.1
21年11月	1,301	▲ 5.2	186	▲ 14.7	10,844	▲ 42.9	9.1	538	▲ 0.4	215	▲ 16.3
12月	1,190	▲ 14.8	154	▲ 19.1	11,058	▲ 11.2	7.2	473	4.0	134	▲ 5.7
22年1月	974	▲ 37.0	168	▲ 23.9	7,203	▲ 21.4	5.4	339	12.4	177	▲ 2.1
2月	1,109	▲ 1.1	156	4.6	4,676	▲ 47.9	2.3	215	▲ 19.7	158	▲ 6.0
3月	1,148	2.0	174	16.7	10,155	▲ 42.0	▲ 2.3	412	▲ 1.7	172	▲ 2.3
4月	794	▲ 31.7	124	▲ 18.2	18,214	10.3	10.3	434	▲ 6.2	136	▲ 7.7
5月	1,134	▲ 12.3	200	9.8	21,606	45.2	26.8	551	0.7	204	1.3
6月	1,271	▲ 8.6	205	▲ 11.1	11,127	▲ 14.8	14.6	472	▲ 2.0	166	▲ 2.8
7月	904	▲ 24.3	155	▲ 18.2	18,187	31.0	18.5	470	0.6	192	10.1
8月	1,103	23.8	195	45.0	15,590	▲ 7.5	12.7	456	▲ 5.8	297	4.9
9月	1,194	16.8	213	11.9	16,182	▲ 37.8	▲ 0.3	444	▲ 13.9	183	▲ 8.3
10月	1,270	▲ 1.2	200	28.3	18,463	▲ 14.6	▲ 2.8	522	▲ 1.0	267	▲ 11.4
11月	1,470	13.0	213	14.2	11,053	1.9	▲ 2.4	548	2.0	270	25.7
12月	1,135	▲ 4.6	169	9.5	10,454	▲ 5.5	▲ 2.7	-	-	137	2.3
23年1月	-	-	-	-	6,740	▲ 6.4	▲ 2.8	-	-	-	-
調査機関	国土交通省			東日本建設業保証(株)			栃木県税務課		栃木県統計課他		

※1. 前年同期比は累計 ※2. 年別は年度集計 ※3. 主要観光地は21年11月より日光、鬼怒川・塩原 22年1月から日光市・いろは坂除く(データ計測センサー破損のため)

栃木県の主要経済指標

	人 口 ※1		国内銀行預貸金残高 ※2・3				不渡手形高		企業倒産 ※4	
	人	前年比	預金		貸出金		百万円	前年比	件数	負債額
			億円	前年比	億円	前年比				
平成17年	2,016,631	0.09	64,734	0.3	38,609	▲ 0.1	2,669	11.6	139	87,086
18年	2,015,105	▲ 0.08	64,923	0.3	38,665	0.1	1,508	▲ 43.5	136	122,363
19年	2,015,233	0.01	64,994	0.1	39,187	1.4	2,036	35.0	149	59,639
20年	2,014,650	▲ 0.03	66,014	1.6	40,112	2.4	2,263	11.2	174	136,174
21年	2,010,732	▲ 0.19	67,229	1.8	39,899	▲ 0.5	878	▲ 61.2	150	75,625
21年11月	2,010,969	▲ 0.22	65,922	1.6	38,968	0.6	41	▲ 58.2	8	757
12月	2,010,791	▲ 0.22	66,951	1.5	39,395	0.5	20	▲ 91.6	15	3,601
22年1月	2,010,201	▲ 0.23	66,728	2.2	39,426	0.3	74	▲ 67.6	15	5,570
2月	2,009,452	▲ 0.24	66,675	1.7	39,211	▲ 0.5	35	▲ 77.4	17	7,768
3月	2,008,707	▲ 0.25	67,229	1.8	39,899	▲ 0.5	54	▲ 61.0	18	5,197
4月	2,005,134	▲ 0.23	66,864	1.2	39,661	▲ 0.0	75	▲ 42.4	19	4,678
5月	2,006,027	▲ 0.23	66,430	0.7	39,008	▲ 0.7	97	▲ 30.6	12	3,748
6月	2,005,884	▲ 0.24	67,232	1.2	38,825	▲ 0.4	75	▲ 34.6	10	1,609
7月	2,005,988	▲ 0.23	67,288	2.1	39,124	0.3	47	▲ 55.8	13	5,886
8月	2,005,730	▲ 0.25	66,746	1.2	38,956	▲ 0.4	110	47.2	11	3,408
9月	2,005,618	▲ 0.25	66,853	1.6	39,415	▲ 0.1	74	5.0	18	4,270
10月	2,005,278	▲ 0.27	67,045	1.5	39,544	0.6	20	16.5	15	2,325
11月	2,005,096	▲ 0.29	66,642	1.1	38,926	▲ 0.1	102	149.0	12	3,894
12月	2,004,965	▲ 0.29	67,873	1.4	39,476	0.2	23	16.4	11	10,131
23年1月	2,004,258	▲ 0.30	-	-	-	-	-	-	-	-
調査機関	栃木県統計課		日本銀行・栃木県銀行協会				栃木県銀行協会		東京商工リサーチ	

※1. 人口の年は10月1日、月は1日現在の推計人口 ※2. 国内銀行とは都市・地方・信託銀行の合計 ※3. 預貸金
残高は年度・月末残高 ※4. 企業倒産は前月26日から当月25日までの集計、件数は1千万円以上、負債額単位は百万円

	一般職業紹介状況（パート含む）					常用雇用指数		名目賃金指数		所定外		
	有効求人倍率 ※1	月間有効求職者数 ※1	月間有効求人数 ※1	月間有効求人数 ※1	月間有効求人数 ※1	17年=100	前年比	17年=100	前年比	現金給与総額 常雇30人以上	労働時間 (製造業)	
											時間	前年比
平成17年	1.21	30,972	▲ 4.0	37,461	0.6	100.0	21.7	100.0	▲ 3.9	19.0	▲ 3.1	
18年	1.35	29,585	▲ 4.5	39,998	6.8	108.7	8.7	97.8	▲ 2.2	20.2	6.1	
19年	1.45	28,118	▲ 5.0	40,805	2.0	115.1	5.9	96.9	▲ 0.9	21.9	8.4	
20年	1.10	29,008	3.2	31,802	▲ 22.1	120.1	4.3	96.3	▲ 0.6	20.0	▲ 8.6	
21年	0.41	45,306	56.2	18,742	▲ 41.1	122.2	1.7	90.3	▲ 6.2	13.0	▲ 35.0	
21年11月	0.37	47,205	49.3	17,487	▲ 36.0	122.0	1.7	78.4	1.4	16.2	▲ 6.4	
12月	0.38	46,859	37.1	17,641	▲ 35.4	122.1	▲ 0.6	167.5	▲ 7.4	18.2	41.1	
22年1月	0.41	45,110	19.1	18,569	▲ 24.5	121.5	▲ 1.0	79.1	2.6	14.8	5.7	
2月	0.43	43,665	5.1	18,847	▲ 14.4	121.3	▲ 0.5	75.5	3.0	16.2	47.3	
3月	0.46	43,212	0.5	19,729	▲ 2.2	121.0	0.4	77.9	3.3	13.1	29.7	
4月	0.44	43,017	▲ 4.2	19,063	▲ 0.6	121.6	▲ 1.1	78.8	4.4	17.0	47.8	
5月	0.46	42,627	▲ 6.7	19,607	10.2	121.5	▲ 0.8	75.9	3.8	16.3	38.1	
6月	0.48	41,758	▲ 10.1	20,007	14.0	121.9	▲ 1.2	136.4	4.7	17.8	61.8	
7月	0.51	41,480	▲ 12.5	21,126	24.8	122.2	▲ 0.2	106.1	0.7	18.3	34.6	
8月	0.52	41,338	▲ 13.6	21,593	28.4	122.7	0.4	78.1	3.4	17.5	28.7	
9月	0.54	41,486	▲ 12.0	22,522	32.7	122.6	0.7	77.2	1.7	19.0	23.4	
10月	0.58	42,009	▲ 11.4	24,246	35.6	123.0	0.6	77.0	0.9	19.1	16.5	
11月	0.58	41,834	▲ 10.5	24,334	39.7	122.8	0.7	77.7	▲ 0.9	19.6	21.0	
12月	0.57	42,065	▲ 10.4	24,030	36.8	-	-	-	-	-	-	
23年1月	-	-	-	-	-	-	-	-	-	-	-	
調査機関	栃木県労働局職業安定部					栃木県統計課						

※1. 平成21年12月以前の季節調整値は新季節指数により改訂 年別は原指数による年平均

群馬県の主要経済指標

	人口 ※1		鉱工業生産指数 (季調済) ※2			大型小売店 販売額			乗用車新規登録台数		新設住宅着工戸数	
	人	前年比	17年=100	前年比		億円	前年比		台	前年比	戸	前年比
				前月比	前年比		全店	既存店				
平成17年	2,024,135	▲ 0.16	100.0	-	▲ 2.8	2,827	▲ 0.3	▲ 2.0	103,654	▲ 1.1	16,387	▲ 7.7
18年	2,019,297	▲ 0.24	102.5	-	2.5	2,807	▲ 0.7	▲ 2.3	102,519	0.6	19,130	16.7
19年	2,016,027	▲ 0.16	102.1	-	▲ 0.4	2,788	▲ 0.7	▲ 2.6	103,121	▲ 5.0	15,784	▲ 17.5
20年	2,012,816	▲ 0.16	104.2	-	2.1	2,735	▲ 1.9	▲ 1.8	94,295	▲ 3.8	16,613	5.3
21年	2,006,903	▲ 0.29	84.3	-	▲ 19.1	2,580	▲ 5.7	▲ 7.0	86,187	▲ 8.6	12,536	▲ 24.5
21年11月	2,006,378	▲ 0.33	96.9	3.6	3.7	206	▲ 8.2	▲ 10.7	7,958	20.5	1,391	▲ 2.2
12月	2,005,824	▲ 0.35	98.2	1.3	11.2	259	▲ 3.7	▲ 5.7	7,496	24.9	1,213	▲ 7.9
22年1月	2,005,055	▲ 0.36	104.2	6.1	28.7	223	▲ 5.2	▲ 6.9	7,542	27.5	1,044	▲ 0.9
2月	2,004,025	▲ 0.37	100.4	▲ 3.6	40.3	185	▲ 3.0	▲ 4.9	8,711	28.3	734	▲ 18.9
3月	2,003,301	▲ 0.38	103.5	3.1	56.1	209	▲ 5.6	▲ 7.3	12,495	24.1	915	▲ 7.6
4月	2,000,919	▲ 0.36	109.8	6.1	46.0	204	▲ 2.0	▲ 4.8	6,191	26.1	1,063	27.8
5月	2,001,060	▲ 0.35	107.5	▲ 2.1	35.6	212	▲ 2.3	▲ 4.4	6,534	24.2	903	▲ 11.7
6月	2,000,661	▲ 0.36	105.3	▲ 2.0	31.0	205	▲ 1.3	▲ 1.9	8,064	12.0	1,161	▲ 5.4
7月	2,000,478	▲ 0.37	102.9	▲ 2.3	14.6	223	1.3	0.1	9,209	11.5	990	8.2
8月	1,999,868	▲ 0.37	104.6	1.7	20.8	210	2.0	▲ 1.0	8,314	46.8	1,177	27.0
9月	1,999,332	▲ 0.38	106.0	1.3	22.7	202	0.6	▲ 0.9	9,182	▲ 3.4	1,220	18.9
10月	-	-	101.7	▲ 4.1	6.6	209	1.2	0.4	5,329	▲ 25.6	1,075	4.1
11月	-	-	105.2	3.4	10.8	204	▲ 0.9	1.2	5,723	▲ 28.1	1,209	▲ 13.1
12月	-	-	-	-	-	268	3.5	▲ 0.8	5,437	▲ 27.5	1,134	▲ 6.5
23年1月	-	-	-	-	-	-	-	-	-	-	-	-
調査機関	群馬県					経済産業省			日本自動車販売協会連合会		国土交通省	

	着工建築物 着工床面積		公共工事 請負金額 ※3		有効求人倍率 (季調済) ※4		雇用保険 受給者実人員 ※5		消費者物価指数 (前橋市) ※6			企業倒産件数 (負債額1千万円以上)	
	千㎡	前年比	億円	前年比	倍	前月比	人	前年比	17年=100	前年比		件	前年比
										前月比	前年比		
平成17年	3,056	▲ 6.8	1,659	2.0	1.39	-	7,163	▲ 6.1	99.5	-	0.0	142	15.4
18年	3,457	13.1	1,673	0.9	1.42	-	5,801	▲ 19.0	100.0	-	0.5	133	▲ 6.3
19年	2,828	▲ 18.2	1,666	▲ 0.4	1.63	-	6,125	5.6	99.6	-	▲ 0.4	186	39.8
20年	2,859	1.1	1,811	8.7	1.46	-	12,669	106.8	100.7	-	1.1	190	2.2
21年	2,005	▲ 29.9	1,816	0.3	0.56	-	9,859	▲ 22.2	99.3	-	▲ 1.4	199	4.7
21年11月	190	▲ 4.3	136	4.6	0.50	▲ 0.02	11,951	76.3	98.3	▲ 0.3	▲ 2.2	11	▲ 52.2
12月	144	▲ 35.1	123	6.1	0.52	0.02	11,338	57.6	98.4	0.1	▲ 1.8	8	▲ 38.5
22年1月	129	▲ 42.7	74	▲ 33.5	0.53	0.01	10,485	34.8	98.4	0.0	▲ 1.3	13	▲ 43.5
2月	140	4.0	85	▲ 38.5	0.58	0.05	10,099	▲ 0.5	98.2	▲ 0.2	▲ 1.5	12	▲ 52.0
3月	133	▲ 11.3	205	7.3	0.59	0.01	9,859	▲ 22.2	98.4	0.2	▲ 1.6	21	▲ 12.5
4月	167	7.0	276	130.6	0.65	0.06	9,348	▲ 38.4	98.6	0.2	▲ 1.2	15	▲ 34.8
5月	154	21.0	62	▲ 25.1	0.77	0.12	8,525	▲ 46.7	98.4	▲ 0.2	▲ 1.5	13	▲ 38.1
6月	210	21.5	119	▲ 35.3	0.78	0.01	9,266	▲ 46.0	98.6	0.2	▲ 1.2	16	60.0
7月	332	30.7	141	▲ 21.4	0.75	▲ 0.03	8,989	▲ 44.5	97.9	▲ 0.7	▲ 1.4	10	▲ 23.1
8月	163	22.7	156	▲ 17.3	0.70	▲ 0.05	9,123	▲ 39.8	98.3	0.4	▲ 1.1	16	60.0
9月	248	52.6	183	▲ 17.0	0.69	▲ 0.01	8,842	▲ 36.9	98.7	0.4	▲ 0.4	12	▲ 29.4
10月	195	21.3	181	▲ 16.9	0.65	▲ 0.04	8,254	▲ 34.7	98.8	0.1	0.2	11	▲ 21.4
11月	211	11.2	125	▲ 7.7	0.64	▲ 0.01	8,246	▲ 31.0	98.6	▲ 0.2	0.3	11	0.0
12月	148	2.7	-	-	0.70	0.06	-	-	98.5	▲ 0.1	0.1	13	62.5
23年1月	-	-	-	-	-	-	-	-	-	-	-	-	-
調査機関	国土交通省		保証事業者協会		群馬労働局			総務省			東京商工リサーチ		

一部の係数は速報値を用いているため、確報の段階で修正されることがある 前月比・前年比は%

※1. 人口の年は10月1日、月は1日現在の推計人口 ※2. 前年比は原指数による ※3. 年度集計

※4. 平成21年12月以前の季節調整値は新季節指数により改訂 年別は原指数による年平均 ※5. 年別は年度末値

※6. 年別は原指数による年平均

茨城県の主要経済指標

	人口 ※1		鉱工業生産指数 (季調済) ※2			大型小売店販売額			乗用車新規登録台数		新設住宅着工戸数	
	人	前年比	17年=100	前月比		億円	前年比		台	前年比	戸	前年比
				前月比	前年比		全店	既存店				
平成17年	2,975,167	▲ 0.55	100.0	-	▲ 0.2	2,934	▲ 3.3	▲ 2.2	117,421	▲ 1.5	27,562	18.8
18年	2,971,798	▲ 0.11	104.3	-	4.3	2,926	▲ 0.3	0.6	116,873	▲ 0.5	28,836	4.6
19年	2,970,800	▲ 0.03	108.3	-	3.8	2,991	2.2	▲ 1.6	113,349	▲ 3.0	25,900	▲ 10.2
20年	2,968,396	▲ 0.08	101.6	-	▲ 6.2	3,054	2.1	▲ 2.2	110,571	▲ 2.5	24,684	▲ 4.7
21年	2,967,404	▲ 0.03	78.6	-	▲ 22.6	3,007	▲ 1.6	▲ 6.3	105,337	▲ 4.7	18,207	▲ 26.2
21年11月	2,967,604	▲ 0.05	84.0	4.1	▲ 7.1	246	▲ 3.9	▲ 9.6	9,912	28.0	1,504	▲ 13.1
12月	2,967,615	▲ 0.05	85.0	2.1	▲ 1.6	308	▲ 0.7	▲ 6.0	8,877	30.7	1,623	▲ 19.1
22年1月	2,967,203	▲ 0.04	91.5	6.6	10.3	266	▲ 1.8	▲ 6.7	9,930	27.2	1,578	▲ 6.1
2月	2,966,146	▲ 0.06	89.6	▲ 2.1	17.5	222	0.3	▲ 4.8	11,097	25.5	1,494	5.4
3月	2,965,562	▲ 0.06	91.2	1.8	21.8	242	▲ 3.7	▲ 6.4	15,060	27.6	1,210	▲ 1.2
4月	2,962,284	▲ 0.04	93.2	2.2	23.2	248	0.3	▲ 5.3	7,748	33.5	1,407	17.5
5月	2,964,436	▲ 0.07	86.6	▲ 7.1	16.2	247	▲ 0.9	▲ 6.1	8,433	24.3	1,291	▲ 11.8
6月	2,964,288	▲ 0.06	84.5	▲ 2.4	11.6	248	▲ 0.1	▲ 2.5	10,070	16.6	1,894	0.5
7月	2,964,229	▲ 0.08	91.9	8.8	17.3	257	0.2	▲ 1.6	10,756	11.5	1,532	▲ 7.4
8月	2,963,959	▲ 0.10	90.4	▲ 1.6	16.3	251	1.7	▲ 0.3	9,920	49.2	2,405	82.6
9月	2,964,141	▲ 0.09	90.4	0.0	13.3	232	1.0	▲ 0.6	10,172	▲ 9.1	1,656	9.8
10月	-	-	90.6	0.2	10.7	243	2.5	1.6	6,749	▲ 28.1	1,691	▲ 2.4
11月	-	-	91.3	0.8	10.1	246	▲ 0.1	0.4	6,878	▲ 30.6	1,809	20.3
12月	-	-	-	-	-	305	▲ 0.8	▲ 1.3	6,332	▲ 28.7	1,888	16.3
23年1月	-	-	-	-	-	-	-	-	-	-	-	-
調査機関	茨城県					経済産業省			日本自動車販売協会連合会他		国土交通省	

	着工建築物 着工床面積		公共工事 請負金額		有効求人倍率 (季調済) ※4		雇用保険 受給者実人員 ※5		消費者物価指数 (水戸市) ※6			企業倒産件数 (負債額1千万円以上)	
	千㎡	前年比	億円	前年比	倍	前月比	人	前年比	17年=100	前月比		件	前年比
										前月比	前年比		
平成17年	4,683	6.0	2,477	▲ 10.2	0.87	-	10,131	▲ 6.4	100.0	-	1.2	140	15.7
18年	5,069	8.2	2,661	7.4	0.93	-	9,105	▲ 10.1	100.3	-	0.3	164	17.1
19年	4,522	▲ 10.8	2,739	2.9	0.98	-	8,199	▲ 10.0	100.1	-	▲ 0.2	187	14.0
20年	4,173	▲ 7.7	2,746	0.3	0.87	-	14,423	75.9	101.8	-	1.7	209	11.8
21年	2,934	▲ 29.7	2,854	3.9	0.43	-	13,529	▲ 6.2	100.2	-	▲ 1.6	248	18.7
21年11月	234	▲ 17.3	213	▲ 8.8	0.38	0.00	16,199	69.9	99.6	▲ 0.7	▲ 2.2	19	▲ 9.5
12月	225	▲ 36.0	264	23.6	0.37	▲ 0.01	15,108	50.5	99.5	▲ 0.1	▲ 1.8	24	14.3
22年1月	195	▲ 23.3	121	▲ 5.6	0.40	0.03	14,423	36.3	99.3	▲ 0.2	▲ 1.2	12	9.1
2月	231	▲ 8.0	160	3.0	0.42	0.02	13,634	11.4	99.5	0.2	▲ 0.7	19	▲ 20.8
3月	229	11.8	307	▲ 30.4	0.44	0.02	13,529	▲ 6.2	99.3	▲ 0.2	▲ 1.2	23	▲ 20.7
4月	256	16.8	154	▲ 14.3	0.44	0.00	12,687	▲ 22.4	99.8	0.5	▲ 0.3	20	▲ 31.0
5月	192	▲ 17.0	118	17.1	0.46	0.02	13,406	▲ 31.3	100.8	1.0	0.0	10	▲ 23.1
6月	288	▲ 3.5	233	▲ 3.6	0.48	0.02	13,949	▲ 31.5	100.6	▲ 0.2	0.1	11	▲ 57.7
7月	328	34.5	186	▲ 24.0	0.49	0.01	13,661	▲ 33.0	100.7	0.1	0.9	13	▲ 35.0
8月	312	20.6	315	49.6	0.50	0.01	14,032	▲ 28.9	101.2	0.5	0.8	15	15.4
9月	339	51.6	362	▲ 27.5	0.51	0.01	13,320	▲ 28.4	101.0	▲ 0.2	0.7	23	35.3
10月	270	▲ 9.2	264	▲ 15.2	0.52	0.01	12,396	▲ 27.9	101.7	0.7	1.4	19	▲ 17.4
11月	260	11.3	224	5.2	0.54	0.02	12,117	▲ 25.2	101.2	▲ 0.5	1.6	16	▲ 15.8
12月	297	32.1	-	-	0.54	0.00	-	-	101.2	0.0	1.7	14	▲ 41.7
23年1月	-	-	-	-	-	-	-	-	-	-	-	-	-
調査機関	国土交通省		保証事業者協会		茨城労働局			総務省			東京商工リサーチ		

一部の係数は速報値を用いているため、確報の段階で修正されることがある 前月比・前年比は%

※1. 人口の年は10月1日、月は1日現在の推計人口 ※2. 前年比は原指数による ※3. 年度集計

※4. 平成21年12月以前の季節調整値は新季節指数により改訂 年別は原指数による年平均 ※5. 年別は年度末値

※6. 年別は原指数による年平均

埼玉県的主要経済指標

	人口		鉱工業生産指数 (季調済)			大型小売店 販売額			乗用車新規 登録台数		新設住宅 着工戸数	
	※1		※2			億円	全店 既存店		台	前年比	戸	前年比
	人	前年比	17年=100	前月比	前年比		前年比	前年比				
平成17年	7,054,243	▲ 0.14	100.0	-	▲ 2.6	10,687	1.8	▲ 3.6	254,045	1.2	76,236	5.7
18年	7,078,131	0.34	104.3	-	5.6	10,836	1.4	▲ 1.7	244,819	▲ 3.6	78,933	3.5
19年	7,104,222	0.37	108.3	-	1.2	10,956	1.1	▲ 1.2	229,429	▲ 6.3	64,667	▲ 18.1
20年	7,137,434	0.47	101.7	-	▲ 1.5	10,894	▲ 0.6	▲ 1.8	218,978	▲ 4.6	71,325	10.3
21年	7,170,362	0.46	78.9	-	▲ 22.0	10,416	▲ 4.6	▲ 6.1	201,583	▲ 7.9	54,198	▲ 24.0
21年11月	7,172,779	0.44	82.3	▲ 0.4	▲ 10.4	863	▲ 8.6	▲ 9.4	20,180	29.7	5,000	▲ 1.3
12月	7,173,913	0.44	83.3	1.2	▲ 3.8	1,087	▲ 3.5	▲ 4.8	16,955	32.0	4,815	▲ 13.6
22年1月	7,174,179	0.43	86.2	3.5	8.2	888	▲ 3.4	▲ 4.9	16,650	24.7	4,336	▲ 0.6
2月	7,173,680	0.40	89.2	3.5	23.3	746	▲ 2.3	▲ 4.0	21,091	29.3	4,217	7.8
3月	7,173,754	0.40	90.7	1.7	22.9	864	▲ 3.5	▲ 5.1	27,412	25.3	4,515	▲ 1.2
4月	7,179,020	0.39	91.8	1.2	19.5	830	▲ 1.1	▲ 3.3	15,133	27.5	4,195	3.8
5月	7,186,063	0.36	95.8	4.4	24.2	861	▲ 1.7	▲ 4.0	15,671	19.2	4,216	▲ 7.4
6月	7,187,471	0.36	93.3	▲ 2.6	20.2	855	1.1	▲ 1.7	19,413	17.5	4,596	2.6
7月	7,188,770	0.34	93.5	0.2	19.5	903	1.4	▲ 1.7	21,849	16.3	4,650	3.8
8月	7,189,176	0.32	92.4	▲ 1.2	17.8	835	2.3	▲ 1.3	19,808	43.4	5,331	7.0
9月	7,190,817	0.32	93.1	0.8	17.1	812	1.8	▲ 1.6	20,958	▲ 0.4	5,234	26.9
10月	-	-	92.0	▲ 1.2	9.4	855	3.7	1.0	13,167	▲ 25.8	4,024	▲ 17.4
11月	-	-	92.6	0.7	12.2	887	2.7	0.3	13,775	▲ 31.7	4,773	▲ 4.5
12月	-	-	-	-	-	1,092	0.5	▲ 1.4	12,612	▲ 25.6	5,281	9.7
23年1月	-	-	-	-	-	-	-	-	-	-	-	-
調査機関	埼玉県					経済産業省			日本自動車販売協会連合会		国土交通省	

	着工建築物 着工床面積		公共工事 請負金額		有効求人倍率 (季調済)		雇用保険 受給者実人員		消費者物価指数 (さいたま市)			企業倒産件数 (負債額1千万円以上)	
	千㎡		※3 億円		※4 倍		※5 人		※6 17年=100			件	
	前年比	前年比	前年比	前年比	前月比	前月比	前年比	前年比	前月比	前年比	前年比	前年比	
平成17年	10,474	1.8	3,432	▲ 11.9	0.88	-	25,853	▲ 13.0	100.0	-	▲ 0.3	440	▲ 10.8
18年	10,189	▲ 2.7	3,316	▲ 3.4	1.03	-	22,887	▲ 11.5	99.9	-	▲ 0.1	412	▲ 6.4
19年	9,520	▲ 6.6	3,624	9.3	1.01	-	22,557	▲ 1.4	100.1	-	0.2	527	27.9
20年	9,710	2.0	3,374	▲ 6.9	0.87	-	35,771	58.6	101.3	-	1.3	586	11.2
21年	6,463	▲ 33.4	3,699	9.6	0.40	-	35,133	▲ 13.7	100.2	-	▲ 1.1	636	8.5
21年11月	608	8.1	341	28.8	0.35	0.00	42,978	68.8	99.5	▲ 0.2	▲ 1.9	40	▲ 14.9
12月	533	▲ 54.9	225	▲ 7.6	0.33	▲ 0.02	41,362	54.1	99.4	▲ 0.1	▲ 1.8	48	▲ 15.8
22年1月	548	▲ 0.3	140	▲ 47.1	0.34	0.01	39,559	40.2	98.9	▲ 0.5	▲ 1.9	43	▲ 33.8
2月	479	3.6	129	▲ 23.4	0.36	0.02	38,235	23.4	98.8	▲ 0.1	▲ 1.6	50	▲ 3.8
3月	591	▲ 8.6	336	4.6	0.38	0.02	37,517	4.9	99.2	0.4	▲ 1.7	53	6.0
4月	576	2.6	367	▲ 18.0	0.39	0.01	35,133	▲ 13.7	99.3	0.1	▲ 1.6	41	▲ 31.7
5月	511	0.8	153	▲ 10.8	0.38	▲ 0.01	33,794	▲ 26.6	99.1	▲ 0.2	▲ 1.4	47	2.2
6月	652	19.0	408	17.7	0.40	0.02	37,198	▲ 24.3	99.2	0.1	▲ 1.0	55	▲ 3.5
7月	600	20.6	266	▲ 23.7	0.41	0.01	36,265	▲ 27.5	98.7	▲ 0.5	▲ 1.1	49	▲ 22.2
8月	672	19.3	280	▲ 20.5	0.43	0.02	36,840	▲ 24.7	99.1	0.4	▲ 0.9	45	▲ 15.1
9月	629	30.9	335	▲ 25.7	0.44	0.01	35,809	▲ 24.4	99.4	0.3	▲ 0.7	45	▲ 22.4
10月	526	3.1	321	▲ 21.7	0.45	0.01	33,276	▲ 25.6	100.0	0.6	0.3	52	18.2
11月	584	▲ 3.9	284	▲ 16.7	0.46	0.01	32,883	▲ 23.5	99.5	▲ 0.5	0.0	51	27.5
12月	692	29.8	-	-	0.45	▲ 0.01	31,375	▲ 24.1	99.2	▲ 0.3	▲ 0.2	42	▲ 12.5
23年1月	-	-	-	-	-	-	-	-	-	-	-	-	-
調査機関	国土交通省		保証事業会社協会		埼玉労働局			総務省			東京商工リサーチ		

一部の係数は速報値を用いているため、確報の段階で修正されることがある 前月比・前年比は%

※1. 人口の年は10月1日、月は1日現在の推計人口 ※2. 前年比は原指数による ※3. 年度集計

※4. 平成21年12月以前の季節調整値は新季節指数により改訂 年別は原指数による年平均 ※5. 年別は年度末値

※6. 年別は原指数による年平均

全国の主要経済指標

	景気動向指数(17年=100)			鉱工業生産・出荷・在庫指数(17年=100 季調済)							
				生産			出荷		在庫		
	先行指数	一致指数	遅行指数	前月比		前年比	前月比		前月比		
平成17年	-	-	-	100.0	-	1.3	100.0	-	100.0	-	
18年	-	-	-	104.5	-	4.5	104.6	-	102.1	-	
19年	-	-	-	107.4	-	2.8	107.8	-	104.0	-	
20年	-	-	-	103.8	-	▲ 3.4	104.3	-	109.0	-	
21年	-	-	-	81.1	-	▲ 21.9	82.1	-	93.1	-	
21年11月	90.8	94.6	81.0	88.1	2.6	▲ 2.9	88.8	1.5	93.2	0.1	
12月	93.9	96.3	81.7	90.4	2.6	6.4	90.9	2.4	93.0	▲ 0.2	
22年1月	96.7	99.2	83.9	94.3	4.3	18.9	95.0	4.5	94.0	1.1	
2月	98.2	99.4	84.3	93.7	▲ 0.6	31.3	94.8	▲ 0.2	95.5	1.6	
3月	101.9	100.7	85.0	94.8	1.2	31.8	96.7	2.0	94.0	▲ 1.6	
4月	102.1	101.8	83.8	96.0	1.3	25.9	98.1	1.4	94.6	0.6	
5月	99.5	102.0	84.7	96.1	0.1	20.4	96.4	▲ 1.7	96.5	2.0	
6月	100.1	102.4	85.2	95.0	▲ 1.1	17.3	96.6	0.2	97.2	0.7	
7月	100.0	102.9	87.2	94.8	▲ 0.2	14.2	96.5	▲ 0.1	96.7	▲ 0.5	
8月	99.6	103.2	87.2	94.3	▲ 0.5	15.1	95.7	▲ 0.8	97.5	0.8	
9月	98.8	102.1	88.1	92.8	▲ 1.6	11.5	95.2	▲ 0.5	97.6	0.1	
10月	97.7	100.7	88.8	90.9	▲ 2.0	4.3	92.3	▲ 3.0	96.6	▲ 1.0	
11月	100.6	102.4	87.8	91.8	1.0	5.8	94.7	2.6	94.9	▲ 1.8	
12月	101.4	103.1	89.1	94.6	3.1	4.6	95.7	1.1	96.2	1.4	
23年1月	-	-	-	-	-	-	-	-	-	-	
調査機関	内閣府			経済産業省							

	新設住宅着工戸数		公共工事請負金額		機械受注額 (船舶・電力を除く 民需、季調済)※1		大型小売店販売額 (既存店)			新車登録 届出数		1世帯当たり 消費支出額
	※1		※1		※1		※1		※1		※2	
	戸	前年比	億円	前年比	億円	前年比	前年比	百貨店	スーパー	乗用車	前年比	
平成17年	1,236,175	4.0	129,622	▲ 5.6	124,899	5.6	▲ 2.3	▲ 0.7	▲ 3.7	0.0	▲ 0.4	▲ 0.6
18年	1,290,391	4.4	122,839	▲ 5.2	127,413	2.0	▲ 1.2	▲ 0.7	▲ 1.6	▲ 1.9	▲ 2.3	▲ 2.8
19年	1,060,741	▲ 17.8	117,819	▲ 4.1	123,640	▲ 3.0	▲ 1.0	▲ 0.7	▲ 1.3	▲ 6.7	▲ 5.2	1.0
20年	1,093,485	3.1	117,951	0.1	106,168	▲ 14.1	▲ 2.5	▲ 4.2	▲ 1.3	▲ 5.1	▲ 3.9	0.5
21年	788,410	▲ 27.9	123,776	4.9	84,337	▲ 20.6	▲ 7.0	▲ 10.1	▲ 5.0	▲ 9.3	▲ 7.2	▲ 1.8
21年11月	68,198	▲ 19.1	8,441	▲ 0.0	6,463	▲ 20.5	▲ 9.7	▲ 11.8	▲ 8.3	18.3	24.7	▲ 2.1
12月	69,298	▲ 15.7	8,658	10.3	7,460	▲ 1.5	▲ 4.6	▲ 5.0	▲ 4.3	21.6	27.5	▲ 1.7
22年1月	64,951	▲ 8.1	5,791	▲ 3.8	7,230	▲ 1.1	▲ 5.7	▲ 5.7	▲ 5.7	21.5	24.8	0.0
2月	56,527	▲ 9.3	5,790	▲ 8.8	6,955	▲ 7.1	▲ 4.0	▲ 5.3	▲ 3.3	20.4	21.7	▲ 3.5
3月	65,008	▲ 2.4	13,411	▲ 16.0	7,329	1.2	▲ 4.9	▲ 3.6	▲ 5.6	23.5	25.1	2.3
4月	66,568	0.6	13,278	▲ 0.1	7,619	9.4	▲ 3.7	▲ 3.7	▲ 3.7	24.1	26.5	▲ 3.7
5月	59,911	▲ 4.6	7,402	▲ 5.9	6,929	4.3	▲ 3.9	▲ 2.1	▲ 4.8	22.0	22.9	▲ 4.4
6月	68,688	0.6	10,338	▲ 5.8	7,040	▲ 2.2	▲ 3.1	▲ 5.7	▲ 1.6	17.4	18.0	▲ 0.5
7月	68,809	4.3	11,410	▲ 8.8	7,663	15.9	▲ 1.3	▲ 1.4	▲ 1.2	12.9	12.9	0.0
8月	71,921	20.4	9,216	▲ 8.4	8,435	24.1	▲ 1.8	▲ 3.0	▲ 1.3	37.7	40.1	1.8
9月	71,998	17.7	11,620	▲ 18.8	7,565	4.2	▲ 1.7	▲ 5.0	0.0	▲ 1.2	▲ 3.2	1.9
10月	71,390	6.4	10,367	▲ 18.1	7,457	7.0	0.4	0.6	0.3	▲ 23.2	▲ 25.8	4.7
11月	72,838	6.8	7,912	▲ 6.3	7,230	11.6	0.1	▲ 0.4	0.4	▲ 25.9	▲ 29.8	2.0
12月	74,517	7.5	-	-	7,353	1.6	▲ 1.8	▲ 1.6	▲ 1.9	▲ 22.7	▲ 25.5	▲ 2.7
23年1月	-	-	-	-	-	-	-	-	-	-	-	-
調査機関	国土交通省		保証事業会社協会		内閣府		経済産業省			日本自動車工業会		総務省

一部の係数は速報値を用いているため、確報の段階で修正されることがある 前月比・前年比は%

※1. 年別は年度集計 ※2. 勤労者世帯の名目値

全国の主要経済指標

	国内企業物価指数 (17年=100)		消費者物価指数 (17年=100)		所定外労働時間 ※1		有効求人倍率 (季調済) ※2	完全失業率 (季調済) ※3	企業倒産			
	総平均	前年比	総合	前年比	時間	前年比			件	前年比	億円	前年比
							倍	%				
平成17年	100.0	1.6	100.0	▲ 0.3	10.4	1.1	0.95	4.4	12,998	▲ 4.9	67,035	▲ 14.2
18年	102.2	2.2	100.3	0.3	10.7	2.6	1.06	4.1	13,245	1.9	55,006	▲ 17.9
19年	104.0	1.8	100.3	0.0	11.0	1.3	1.04	3.9	14,091	6.3	57,279	4.1
20年	108.7	4.5	101.7	1.4	10.7	▲ 1.5	0.88	4.0	15,646	11.0	122,920	114.5
21年	103.0	▲ 5.2	100.3	▲ 1.4	9.2	▲ 15.2	0.47	5.1	15,480	▲ 1.0	69,301	▲ 43.6
21年11月	102.1	▲ 5.0	99.8	▲ 1.9	9.8	▲ 8.5	0.43	5.3	1,132	▲ 11.3	6,948	20.6
12月	102.2	▲ 3.8	99.6	▲ 1.7	10.0	▲ 3.2	0.43	5.2	1,136	▲ 16.5	2,955	▲ 53.2
22年1月	102.3	▲ 2.2	99.4	▲ 1.3	9.5	4.4	0.46	4.9	1,063	▲ 21.8	26,032	210.2
2月	102.4	▲ 1.6	99.3	▲ 1.1	9.8	11.4	0.47	4.9	1,090	▲ 17.2	4,388	▲ 64.2
3月	102.6	▲ 1.3	99.6	▲ 1.1	10.3	14.5	0.49	5.0	1,314	▲ 14.5	3,109	▲ 71.1
4月	103.0	▲ 0.2	99.6	▲ 1.2	10.4	11.9	0.48	5.1	1,154	▲ 13.1	2,700	▲ 48.2
5月	103.3	0.5	99.7	▲ 0.9	9.6	10.4	0.50	5.2	1,021	▲ 15.1	3,313	▲ 38.6
6月	102.8	0.4	99.7	▲ 0.7	9.7	10.2	0.52	5.3	1,148	▲ 19.2	2,838	▲ 40.5
7月	102.8	▲ 0.1	99.2	▲ 0.9	10.1	11.1	0.53	5.2	1,066	▲ 23.0	2,753	▲ 25.7
8月	102.8	0.0	99.5	▲ 0.9	9.8	10.1	0.54	5.1	1,064	▲ 14.2	1,889	▲ 33.5
9月	102.8	▲ 0.1	99.8	▲ 0.6	9.9	7.6	0.55	5.0	1,102	▲ 4.5	14,180	359.2
10月	102.9	0.8	100.2	0.2	10.2	6.2	0.56	5.1	1,136	▲ 9.9	5,201	79.1
11月	103.0	0.9	99.9	0.1	10.4	6.1	0.57	5.1	1,061	▲ 6.2	2,738	▲ 60.5
12月	103.4	1.2	99.6	0.0	10.3	3.1	0.57	4.9	1,102	▲ 2.9	2,465	▲ 16.6
23年1月	-	-	-	-	-	-	-	-	-	-	-	-
調査機関	日本銀行		総務省		厚生労働省		総務省		東京商工リサーチ			

	貿易				経常収支 10億円	全国銀行預貸金残高				外国為替相場 (中心相場※4) 円/1ドル	マネー ストック (M2) ※5 前年比	日経 平均 株価 ※4 円	
	輸出		輸入			預金		貸出金					
	10億円	前年比	10億円	前年比		兆円	前年比	兆円	前年比				
平成17年	62,632	7.4	52,297	17.8	18,260	523	1.8	389	1.2	113.26	1.8	13,561.36	
18年	71,631	14.4	62,167	18.9	19,849	530	1.4	396	1.6	116.89	1.0	16,391.72	
19年	79,725	11.3	67,403	8.4	24,794	536	1.1	399	0.9	114.35	1.6	16,011.39	
20年	77,335	▲ 3.0	73,707	8.8	16,380	550	2.7	405	1.4	100.64	2.1	10,859.55	
21年	50,857	▲ 34.2	46,819	▲ 36.1	13,287	565	2.6	422	4.3	92.85	2.7	9,976.31	
21年11月	4,708	▲ 6.9	4,222	▲ 18.0	1,099	565	2.4	414	▲ 0.0	89.19	3.3	9,640.99	
12月	5,132	11.8	4,508	▲ 5.8	916	567	2.4	416	▲ 1.2	89.55	3.1	10,169.01	
22年1月	4,624	40.9	4,457	8.0	882	566	2.7	414	▲ 1.1	91.16	3.0	10,661.62	
2月	4,878	47.7	4,093	31.8	1,593	568	2.3	414	▲ 1.3	90.28	2.7	10,175.13	
3月	5,716	45.7	4,627	21.9	2,556	580	2.6	416	▲ 1.4	90.52	2.7	10,671.49	
4月	5,587	42.9	4,716	26.0	1,242	578	2.4	410	▲ 1.8	93.38	2.9	11,139.77	
5月	5,034	34.0	4,631	37.7	1,205	580	3.0	409	▲ 1.9	91.74	3.1	10,103.98	
6月	5,563	29.1	4,801	29.7	1,047	580	2.0	409	▲ 1.6	90.92	2.9	9,786.05	
7月	5,663	24.7	4,747	15.7	1,676	574	1.9	409	▲ 1.6	87.72	2.7	9,456.84	
8月	4,932	16.5	4,736	20.5	1,114	574	2.3	407	▲ 1.7	85.47	2.8	9,268.24	
9月	5,547	15.9	4,621	10.5	1,960	578	2.4	410	▲ 1.5	84.38	2.8	9,346.72	
10月	5,414	8.8	4,501	11.5	1,436	573	2.4	407	▲ 1.9	81.87	2.8	9,455.09	
11月	5,146	9.3	4,886	15.7	926	576	1.9	406	▲ 1.8	82.48	2.6	9,797.18	
12月	5,851	14.0	5,082	12.8	1,195	577	1.7	409	▲ 1.8	83.41	2.3	10,254.46	
23年1月	-	-	-	-	-	-	-	-	-	82.63	2.3	10,449.53	
調査機関	財務省				日本銀行								日本経済新聞社

※1. 事業者規模5人以上 ※2. 平成21年12月以前の季節調整値は新季節指数により改訂 年別は原指数による年平均

※3. 年別は原指数 ※4. 期中平均値 ※5. 平残前年比伸び率

掲載情報(またはレポート内容)につきましては、当社は正確な情報、内容を提供できるよう細心の注意を払っておりますが、正確性もしくは完全性を一切保証するものではありません。