

この度、第 139 回あしぎん景況調査の結果がまとまりましたので、別紙の通り発表させていただきます。今回のポイント及び概要は下記の通りです。

記

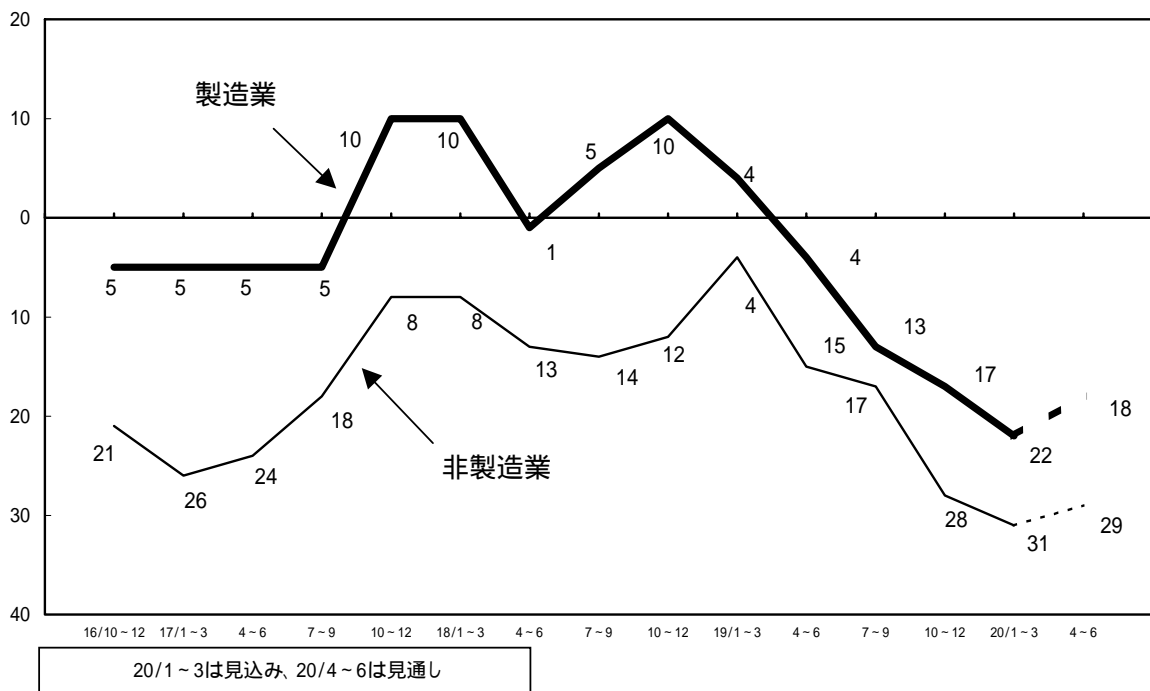
第 139 回あしぎん景況調査(栃木・群馬・茨城・埼玉の 4 県に本社または事業所を有する企業を抽出) 企業の景況感の悪化が鮮明となっており、先行きも極めて慎重な見方となっている。

今期(20 年 1~3 月期)の業況判断 D I 値は、前期(19 年 10~12 月期)実績と比較して、製造業は 5 ポイント悪化し 22、非製造業も 3 ポイント悪化し 31 となって、製造業、非製造業ともに大幅な悪化企業超となった。製造業の D I 値が 20 を超える水準まで落ち込んだのは平成 14 年 7~9 月期(26)以来 5 年半ぶりのことである。また、非製造業の D I 値が 30 を超える水準まで落ち込んだのは平成 15 年 7~9 月期(32)以来 4 年半ぶりのことである。

来期(20 年 4~6 月期)は、今期に比べ製造業が 4 ポイント改善し 18、非製造業は 2 ポイント改善し 29 となり、引き続き“業況は悪くなる”と見込む先が多くなっている。

業界天気図(調査対象 19 業種)においても、今期見込みは「小雨」や「雨」がほとんどであり、来期見通しにおいても 1 業種のみ「薄日」となっている状況である。

業況判断 D I 値



本件に関するお問い合わせ先 : 与信統括室 今井 028-626-0443

(1) 概要

主要項目別の動き

製造業

ア) 業況

業況判断D I 値の今期見込み(20 年 1 ~ 3 月期)は 22 と前期実績を 5 ポイント下回った。業種別にみると、繊維品、化学品の 2 業種は改善、木材・木製品、輸送用機械、その他は横ばい、飲・食料品、紙・パルプ、プラスチック、窯業・土石、鉄鋼・非鉄、金属製品、一般機械、電気機械、精密機械など 9 業種が悪化した。

イ) 生産

生産D I 値の今期見込みは 2 と前期実績を 4 ポイント下回った。

ウ) 経常利益

前年比増減D I 値の今期見込みは 21 と前期実績を 6 ポイント下回った。

エ) 設備投資

実施企業割合の今期見込みは 66%と前期実績を 4 ポイント下回った。また、投資額D I 値の今期見込みは 37 と前期実績を 12 ポイント上回った。

非製造業

ア) 業況

業況判断D I 値の今期見込みは 31 と前期実績を 3 ポイント下回った。小売業、サービス業の 2 業種は改善、建設業、卸売業、運輸業の 3 業種は悪化した。

イ) 売上

売上D I 値の今期見込みは 9 と前期実績を 7 ポイント下回った。

ウ) 経常利益

前年比増減D I 値の今期見込みは 19 と前期実績を 4 ポイント下回った。

エ) 設備投資

実施企業割合の今期見込みは 48%と前期実績を 4 ポイント下回った。また、投資額D I 値の今期見込みは 39 と前期実績を 2 ポイント上回った。

(2) 業界天気図の動き (19 業種)

	天気図記号	D I 値	19業種中()内は前期	来期見通し (20 / 4 / 6)	見通し		19業種中
今期見込み (20 / 1 / 3)	快晴 	41以上	0 業種 (0業種)		上昇		0 業種
	晴れ 	26 ~ 40	0 業種 (0業種)		やや上昇		4 業種
	薄日 	11 ~ 25	0 業種 (1業種)		横ばい		13 業種
	曇り 	10 ~ 10	3 業種 (4業種)		やや下降		2 業種
	小雨 	11 ~ 25	8 業種 (5業種)		下降		0 業種
	雨 	26 ~ 40	7 業種 (8業種)		1段アップは「やや上昇」、2段アップは「上昇」		
	大雨 	40以下	1 業種 (1業種)		1段ダウンは「やや下降」、2段ダウンは「下降」		

業界天気図

業種	実績	見込み	見通し	実績	変化方向	見込み	変化方向	見通し
	19/10~12	20/1~3	20/4~6	19/10~12		20/1~3		20/4~6
製造業	17	22	18		→		→	
飲・食料品	33	37	32		→		→	
繊維品	35	21	21		↗		→	
木材・木製品	55	55	59		→		→	
紙・パルプ	26	37	37		→		→	
化学品	0	8	17		→		↗	
プラスチック	2	14	0		↘		↗	
窯業・土石	30	35	38		→		→	
鉄鋼・非鉄	13	22	22		→		→	
金属製品	13	19	9		→		↗	
一般機械	10	23	16		↘		→	
電気機械	12	21	24		→		→	
輸送用機械	6	6	13		→		↘	
精密機械	11	3	0		↘		→	
その他	21	21	8		→		↗	

業種	実績	見込み	見通し	実績	変化方向	見込み	変化方向	見通し
	19/10~12	20/1~3	20/4~6	19/10~12		20/1~3		20/4~6
非製造業	28	31	29		→		→	
建設	27	33	32		→		→	
卸売	28	31	27		→		→	
小売	35	33	30		→		→	
運輸	24	34	31		↘		→	
サービス	26	24	26		↗		↘	

* 天気図の説明
(数字は業況判断D値)

快晴	晴れ	薄日	曇り	小雨	雨	大雨
41以上	26~40	11~25	10~10	11~25	26~40	41以下