

# 第 154 回 あしぎん景況調査

(平成 23 年 11 月実施)

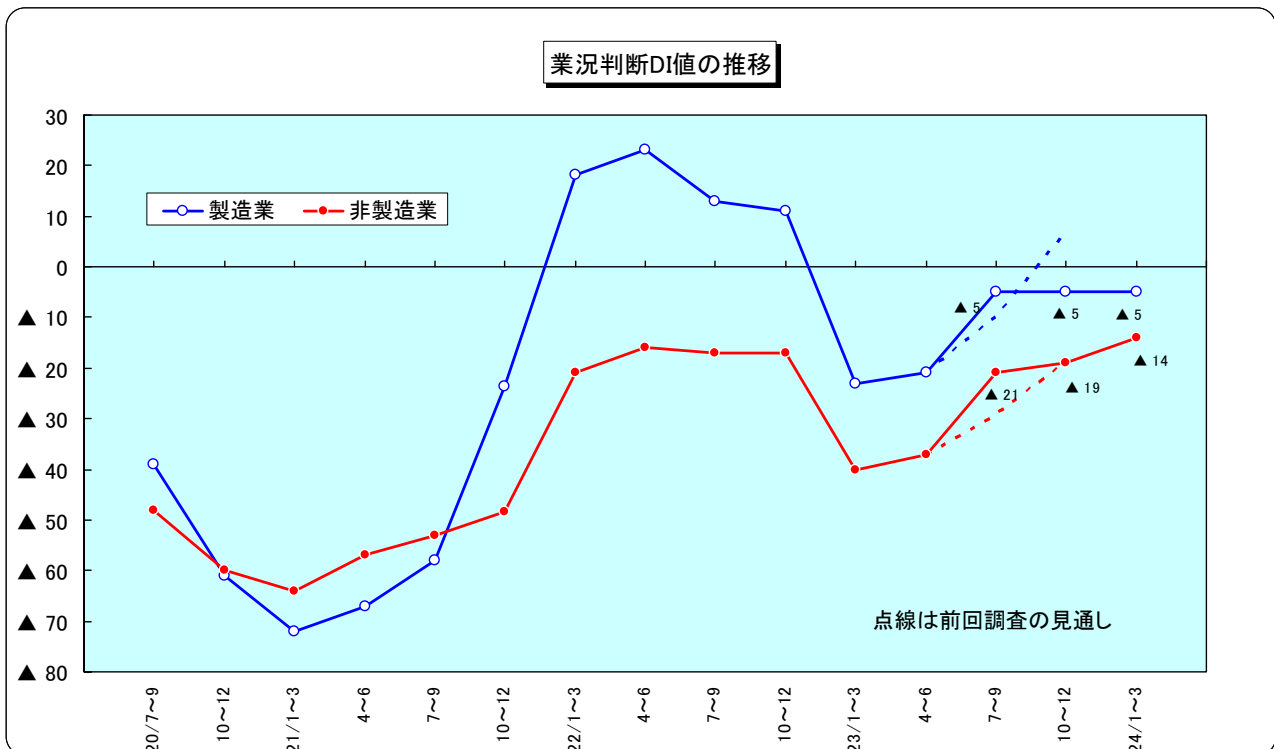
株式会社 あしぎん総合研究所

# 第154回 あしぎん景況調査

## 「企業の景況感は、改善基調に一服感」

### 1. 今回のポイント

- ・今期（23年10～12月期実績見込み）の業況判断DI値をみると、製造業は前期（23年7～9月期実績）比横ばいの▲5となった。非製造業は▲19と前期比2ポイント上昇した。
- ・来期（24年1～3月期見通し）は、製造業が▲5と今期比横ばいの見通しである。非製造業が▲14と今期比5ポイント上回る見通しである。
- ・生産・販売、経常利益DI値については、企業規模間での差がみられ、総じて大企業が持ち直しているものの、中小企業の厳しさが目立つ。また、製造業では、業種間でのバラツキがみられ、先行き慎重な見方もでている。
- ・経営上の問題点では、製造業は「為替（円レート）の動向」を指摘する企業の増加が目立つ（前回8月7.5%→今回11月9.9%）。



## 2. 業界天気図

製造業は、「飲・食料品」、「木材・木製品」、「輸送用機械」などが上昇し、「窯業・土石」、「精密機械」、「紙・パルプ」などが低下した。先行きは、「化学品」、「精密機械」、「鉄鋼・非鉄」などが上昇し、「木材・木製品」、「電気機械」、「一般機械」などが低下する見通し。非製造業は、「小売」の上昇が目立つ。先行きは、厳しいながらも、ほとんどの業種が改善する。

### 業界天気図

業種	実績	見込み	見通し	実績	変化方向	見込み	変化方向	見通し
	23/7~9	23/10~12	24/1~3					
<b>製造業</b>	▲ 5	▲ 5	▲ 5		→		→	
飲・食料品	▲ 35	▲ 13	▲ 11		↗		→	
繊維品	▲ 21	▲ 29	▲ 21		↘		↗	
木材・木製品	▲ 17	▲ 8	▲ 33		↗		↘	
紙・パルプ	0	▲ 13	▲ 7		↘		↗	
化学品	▲ 47	▲ 40	▲ 13		↗		↗	
プラスチック	3	▲ 3	▲ 8		→		→	
窯業・土石	0	▲ 22	▲ 17		↘		→	
鉄鋼・非鉄	▲ 19	▲ 33	▲ 17		↘		↗	
金属製品	10	14	14		↗		→	
一般機械	11	13	▲ 4		→		↘	
電気機械	9	11	▲ 7		↗		↘	
輸送用機械	26	33	24		→		↘	
精密機械	▲ 19	▲ 33	▲ 11		↘		↗	
その他	▲ 18	▲ 24	▲ 11		→		→	

業種	実績	見込み	見通し	実績	変化方向	見込み	変化方向	見通し
	23/7~9	23/10~12	24/1~3					
<b>非製造業</b>	▲ 21	▲ 19	▲ 14		→		→	
建設	▲ 33	▲ 34	▲ 27		→		→	
卸売	▲ 5	▲ 19	▲ 9		↘		↗	
小売	▲ 22	1	0		↗		→	
運輸	▲ 20	▲ 19	▲ 18		→		→	
サービス	▲ 21	▲ 21	▲ 15		→		→	

\* 天気図の説明

(数字は業況判断DI値)

快晴	晴れ	薄日	曇り	小雨	雨	大雨
41以上	26~40	11~25	10~▲10	▲11~▲25	▲26~▲40	▲41以下

### 3. 調査要綱

- この調査は足利銀行の営業地域（栃木県、群馬県、茨城県、埼玉県の4県）の景況を把握するため、定期的にアンケートを実施しているものである。
- 調査実施時期は平成23年10月中旬～11月上旬、調査対象期間は平成23年7～9月期実績、平成23年10～12月期実績見込み、平成24年1～3月期見通しである。
- 調査対象企業数1,936社に対し、有効回答企業数1,153社、有効回答率は59.6%であった。回答企業の業種別、所在地・規模別構成は以下のとおりである。

(1) 業種別構成 (単位：社、%)

	企 業 数	
		うち 中小企業
合 計	1,153 (100.0)	890 (100.0)
製 造 業	491 (42.6)	427 (48.0)
飲・食料品	54 (4.7)	40 (4.5)
織 維 品	24 (2.1)	24 (2.7)
木材・木製品	12 (1.0)	12 (1.3)
紙・パルプ	15 (1.3)	13 (1.5)
化 学 品	15 (1.3)	13 (1.5)
プラスチック	37 (3.2)	34 (3.8)
窯業・土石	23 (2.0)	20 (2.2)
鉄鋼・非鉄	36 (3.1)	30 (3.4)
金 属 製 品	50 (4.3)	46 (5.2)
一 般 機 械	56 (4.9)	52 (5.8)
電 気 機 械	56 (4.9)	46 (5.2)
輸送用機械	47 (4.1)	38 (4.3)
精 密 機 械	27 (2.3)	22 (2.5)
そ の 他	39 (3.4)	37 (4.2)
非 製 造 業	662 (57.4)	463 (52.0)
建 設	132 (11.4)	125 (14.0)
卸 売	117 (10.1)	92 (10.3)
小 売	130 (11.3)	53 (6.0)
運 輸	98 (8.5)	81 (9.1)
サ ー ビ ス	185 (16.0)	112 (12.6)

( )内は構成比

(2) 所在地・規模別構成 (単位：社、%)

	合 計	うち 栃木県内		うち 栃木県外	
		うち 中小企業	うち 中小企業	うち 中小企業	うち 中小企業
合 計	1,153 (100.0)	890 (77.2)	642 (55.7)	511 (44.3)	390 (33.8)
製 造 業	491 (100.0)	427 (87.0)	271 (55.2)	236 (48.1)	191 (38.9)
非製造業	662 (100.0)	463 (69.9)	371 (56.0)	264 (39.9)	199 (30.1)

( )内は構成比

- (注1) 企業規模は従業員数による。  
製造、建設、運輸の3業種は300人以上、  
卸売、サービスの2業種は100人以上、  
小売は50人以上を大企業とし、それ未満  
を中小企業とした。
- (注2) 表中および文中の「卸売業」、「小売業」、  
「サービス業」に含まれる業種は次の通り。
- ・卸売業 ----- 繊維・衣服等、飲・食料品、建築材料・鉱物・金属材料等、機械器具、その他卸売業
  - ・小売業 ----- 百貨店、総合スーパー、織物・衣服・身の回り品、飲・食料品、自動車・自転車、家具・じゅう器・機械器具、その他の小売業
  - ・サービス業 ----- 情報通信、不動産、飲食店、宿泊、専門サービス、洗濯・理容、その他の生活関連サービス業、娯楽、廃棄物処理、自動車整備、機械等修理、物品賃貸、広告、その他の事業サービス、その他のサービス業

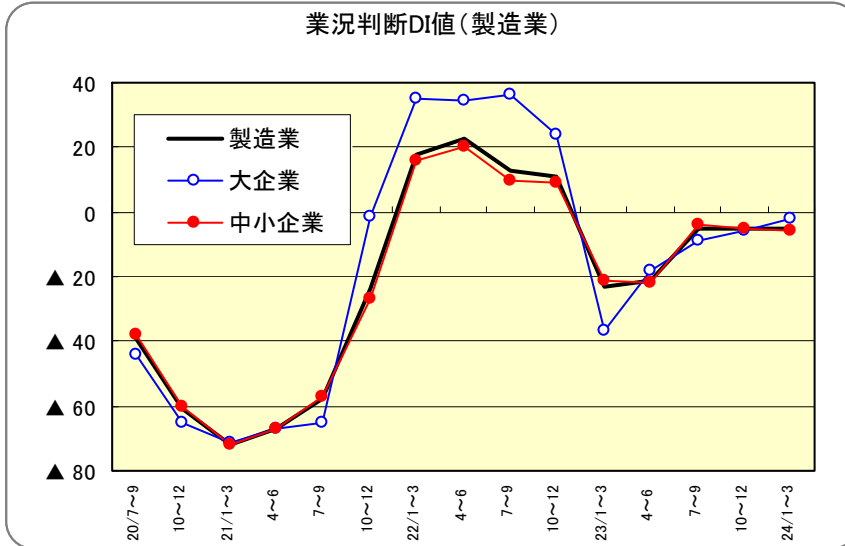
#### DI (Diffusion Indexの略) について

(説明) DIとは、有効回答企業数の合計を100%として「増加(好転)」とする企業の割合から「減少(悪化)」とする企業の割合を差し引いた数値である。たとえば業況に関するDI値がプラスのときは業況は好転、したがって景気は上昇・拡大局面、マイナスのときは下降・縮小局面と、景気の方角性を判断する指標として利用されていることから「景気動向指数」といわれる。本調査では、DIの「値」がプラスのときは符号なし、マイナスのときは▲で符号を表示する。

# 1. 業況判断DI値

## (1) 製造業

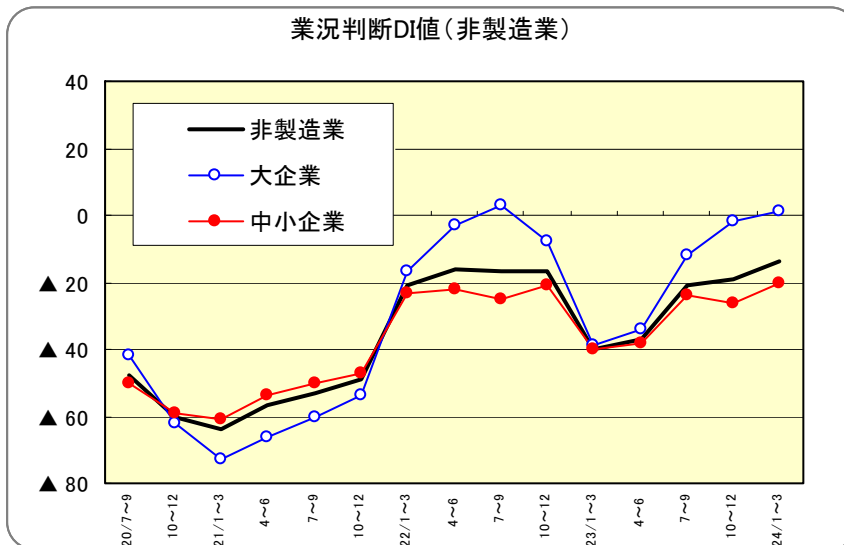
- ・ 今期は▲5 と前期比横ばいとなった。来期は▲5 と今期比横ばいの見通し。
- ・ 規模別にみると、大企業（今期▲6→来期▲2）、中小企業（今期▲5→来期▲6）と、先行きについては、中小企業がやや下回る。
- ・ 業種別ではバラツキがみられ、「飲・食料品」、「木材・木製品」、「輸送用機械」などが上昇し、「窯業・土石」、「精密機械」、「紙・パルプ」などが低下した。先行きについては、慎重な見方もでており、横ばいでの推移であった。



業況判断DI値		
業種別順位(今期)		
業種	今期	来期
	23/10~12	24/1~3
輸送用機械	33	24
金属製品	14	14
一般機械	13	▲4
電気機械	11	▲7
プラスチック	▲3	▲8
木材・木製品	▲8	▲33
飲・食料品	▲13	▲11
紙・パルプ	▲13	▲7
窯業・土石	▲22	▲17
その他	▲24	▲11
繊維品	▲29	▲21
鉄鋼・非鉄	▲33	▲17
精密機械	▲33	▲11
化学品	▲40	▲13

## (2) 非製造業

- ・ 今期は▲19 と前期比2ポイント上昇した。来期は▲14 と今期を5ポイント上回る見通し。
- ・ 規模別にみると、大企業（今期▲2→来期1）、中小企業（今期▲26→来期▲20）と、大企業は持ち直しの兆しがうかがえるが、中小企業は低位で推移している。
- ・ 業種別では、「小売」の上昇が目立つ。先行きについては、厳しいながらも、ほとんどの業種が改善する。

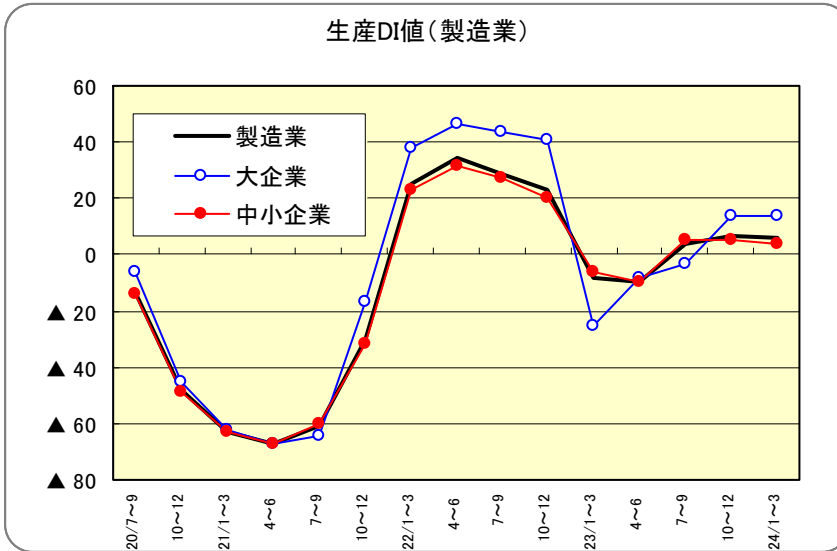


業況判断DI値		
業種別順位(今期)		
業種	今期	来期
	23/10~12	24/1~3
小売	1	0
卸売	▲19	▲9
運輸	▲19	▲18
サービス	▲21	▲15
建設	▲34	▲27

## 2. 生産・売上DI値

### (1) 製造業

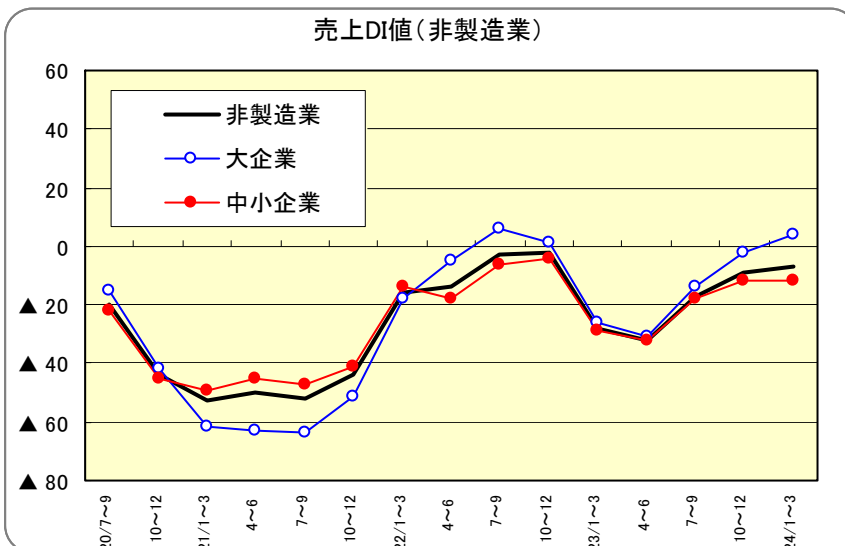
- ・ 今期は7と前期比3ポイント上昇した。来期は6と今期を1ポイント下回る見通し。
- ・ 規模別にみると、大企業（今期14→来期14）、中小企業（今期5→来期4）と大企業が上回る。
- ・ 業種別では、「輸送用機械」、「金属製品」が好調である。先行きについては「化学品」の改善度合いが大きい。



生産DI値		
業種別順位(今期)		
業種	今期 23/10~12	来期 24/1~3
輸送用機械	40	34
金属製品	25	25
繊維品	21	17
一般機械	13	7
木材・木製品	9	0
電気機械	5	▲9
飲・食料品	4	▲2
プラスチック	3	3
窯業・土石	0	4
精密機械	0	0
その他	▲3	8
紙・パルプ	▲7	▲13
鉄鋼・非鉄	▲31	▲19
化学品	▲33	7

### (2) 非製造業

- ・ 今期は▲9と前期比8ポイント上昇した。来期は▲7と今期を2ポイント上回る見通し。
- ・ 規模別にみると、大企業（今期▲2→来期4）、中小企業（今期▲12→来期▲12）と中小企業が厳しい。
- ・ 業種別では、「小売」の改善が目立つ一方で、「建設」、「サービス」は低位で推移している。

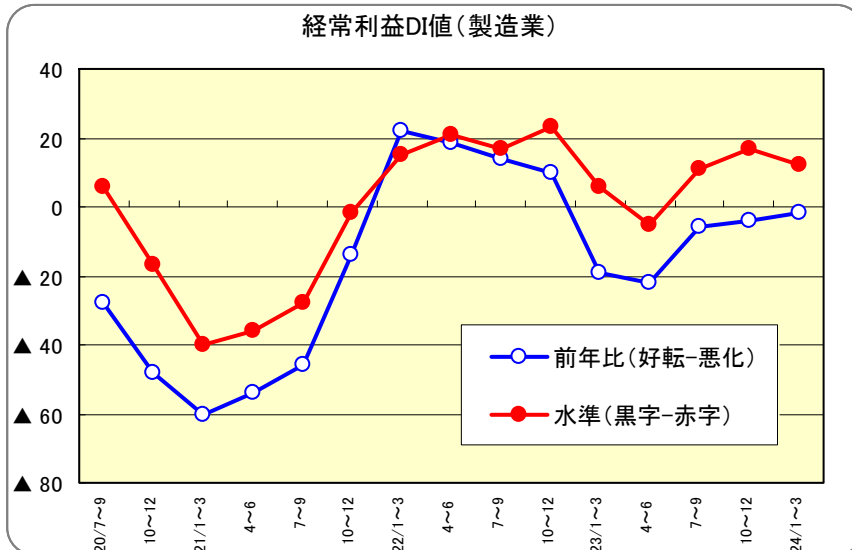


売上DI値		
業種別順位(今期)		
業種	今期 23/10~12	来期 24/1~3
小売	5	5
運輸	▲6	▲7
卸売	▲10	▲6
サービス	▲13	▲13
建設	▲17	▲14

### 3. 経常利益DI値

#### (1) 製造業

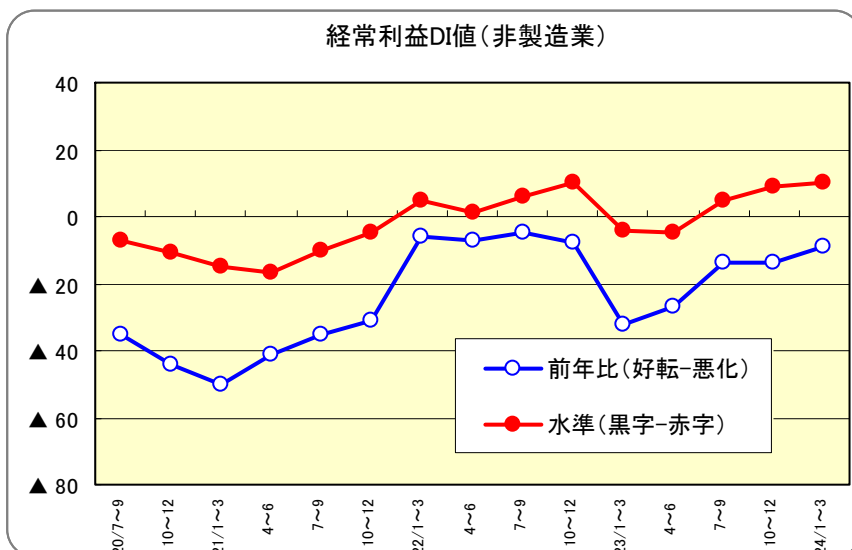
- 前年比増減DIをみると、今期は▲4と前期比2ポイント上昇した。来期は▲2と今期を2ポイント上回る見通し。規模別にみると、大企業（今期▲9→来期▲2）、中小企業（今期▲4→来期▲2）となった。
- 利益水準DI（黒字企業割合－赤字企業割合）をみると、今期は17と前期比6ポイント上昇した。来期は12と今期を5ポイント下回る見通し。規模別にみると、大企業（今期27→来期23）、中小企業（今期16→来期10）と大企業が上回る。



業種	今期	来期
	23/10~12	24/1~3
金属製品	32	28
一般機械	20	2
輸送用機械	13	15
飲・食料品	▲4	2
電気機械	▲4	▲13
プラスチック	▲8	▲3
窯業・土石	▲9	▲9
繊維品	▲13	▲8
その他	▲16	3
紙・パルプ	▲27	▲7
化学品	▲27	▲20
木材・木製品	▲33	▲33
鉄鋼・非鉄	▲36	▲19
精密機械	▲41	▲22

#### (2) 非製造業

- 前年比増減DIをみると、今期は▲14と前期比横ばいとなった。来期は▲9と今期を5ポイント上回る見通し。規模別にみると、大企業（今期▲1→来期4）、中小企業（今期▲19→来期▲15）と中小企業が厳しい。
- 利益水準DIをみると、今期は9と前期比4ポイント上昇した。来期は10と今期を1ポイント上回る見通し。規模別にみると、大企業（今期27→来期28）、中小企業（今期2→来期2）と中小企業が下回る。

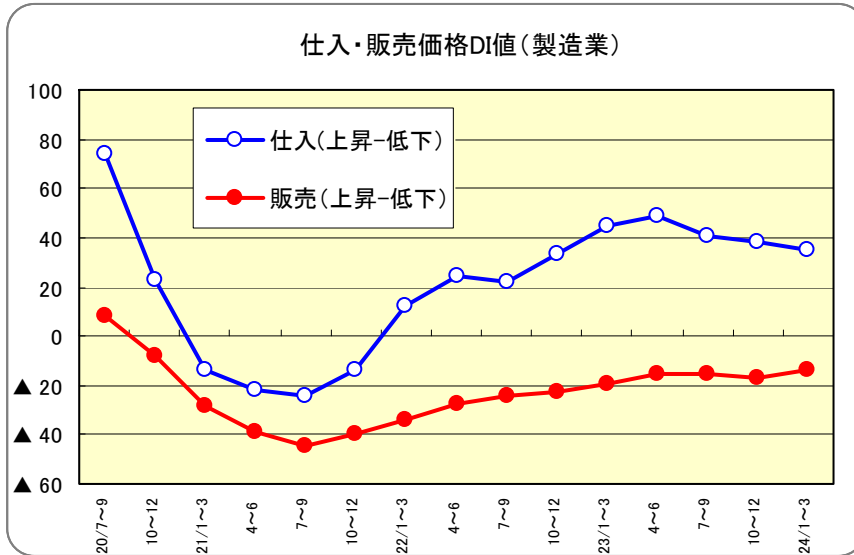


業種	今期	来期
	23/10~12	24/1~3
小売	5	8
卸売	▲4	▲3
サービス	▲12	▲4
運輸	▲20	▲17
建設	▲38	▲32

## 4. 仕入・販売価格DI値

### (1) 製造業

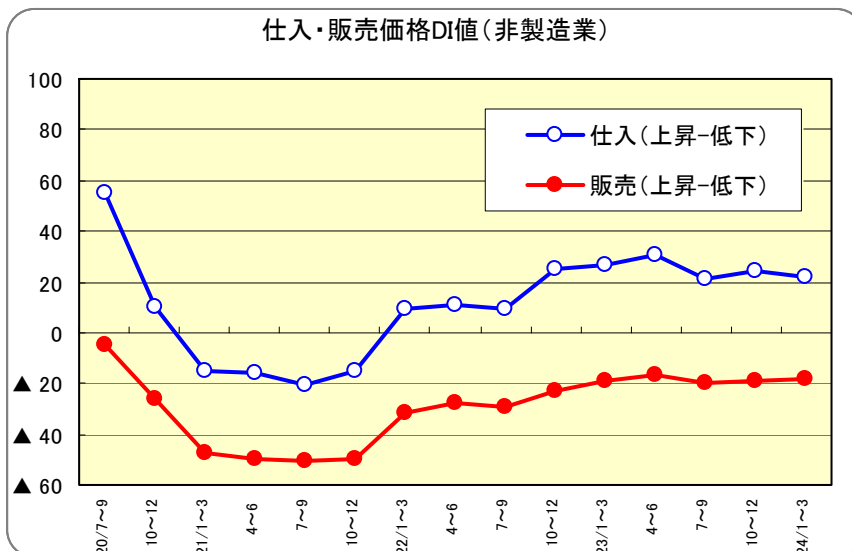
- 仕入価格DIをみると、今期は38と前期比3ポイント低下した。来期は35と今期を3ポイント下回る見通し。規模別にみると、大企業（今期36→来期33）、中小企業（今期39→来期35）となった。
- 販売価格DIをみると、今期は▲17と前期比2ポイント低下した。来期は▲14と今期を3ポイント上回る見通し。規模別にみると、大企業（今期▲17→来期▲19）、中小企業（今期▲17→来期▲14）となった。



業種	業種別順位(今期)	
	今期 23/10~12	来期 24/1~3
飲・食料品	63	57
繊維品	63	50
輸送用機械	51	47
木材・木製品	50	42
その他	44	41
一般機械	43	35
紙・パルプ	40	53
金属製品	38	32
窯業・土石	35	52
化学品	33	47
プラスチック	32	22
電気機械	29	25
精密機械	4	4
鉄鋼・非鉄	3	3

### (2) 非製造業

- 仕入価格DIをみると、今期は24と前期比3ポイント上昇した。来期は22と今期を2ポイント下回る見通し。規模別にみると、大企業（今期26→来期26）、中小企業（今期23→来期20）となった。
- 販売価格DIをみると、今期は▲19と前期比1ポイント上昇した。来期は▲18と今期を1ポイント上回る見通し。規模別にみると、大企業（今期▲9→来期▲9）、中小企業（今期▲23→来期▲21）と中小企業が下回る。業種別にみると、「卸売」の改善が目立つ。



業種	業種別順位(今期)	
	今期 23/10~12	来期 24/1~3
運輸	33	35
建設	31	28
卸売	30	21
小売	18	16
サービス	14	16

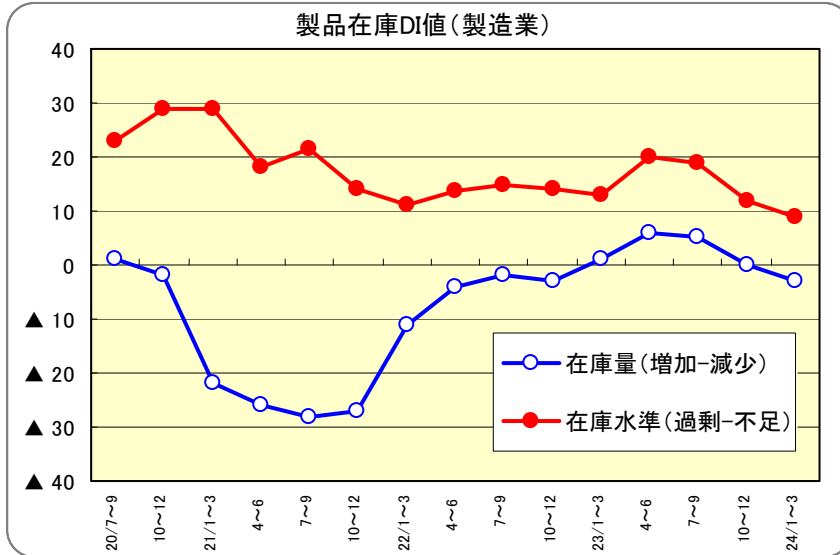
業種	業種別順位(今期)	
	今期 23/10~12	来期 24/1~3
卸売	4	1
小売	▲4	▲2
サービス	▲24	▲26
運輸	▲28	▲24
建設	▲39	▲33



## 5. 在庫量と在庫水準DI値

### (1) 製造業

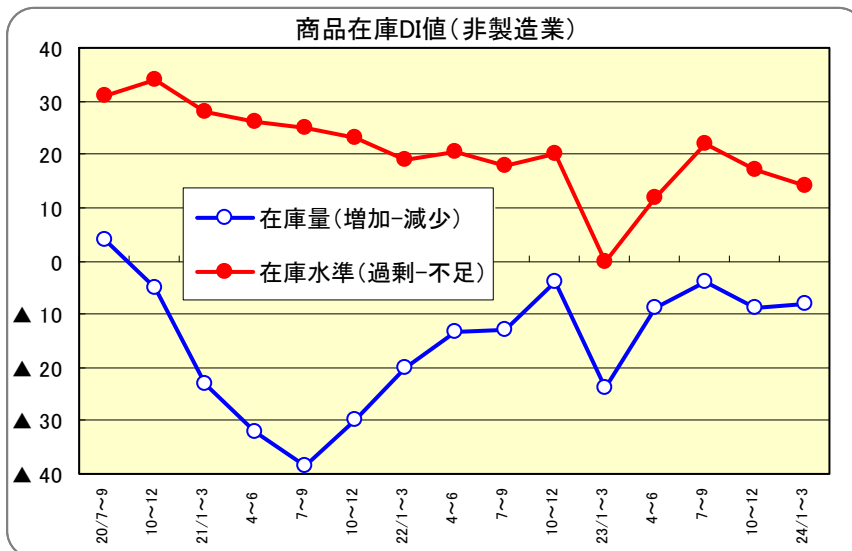
- 前年比増減DIをみると、今期は0と前期比5ポイント低下した。来期は▲3と今期を3ポイント下回る見通し。規模別にみると、大企業（今期10→来期5）、中小企業（今期▲1→来期▲4）となった。
- 適正水準比DI（在庫過剰-在庫不足企業割合）をみると、今期は12と前期比7ポイント低下した。来期は9と今期を3ポイント下回る見通し。規模別にみると、大企業（今期24→来期19）、中小企業（今期11→来期8）となった。



業種	今期	来期
	23/10~12	24/1~3
精密機械	33	22
金属製品	27	19
木材・木製品	25	25
電気機械	21	16
プラスチック	19	14
鉄鋼・非鉄	17	14
その他	13	8
飲・食料品	9	7
紙・パルプ	7	14
化学品	7	▲7
一般機械	6	▲2
繊維品	0	9
窯業・土石	▲9	▲9
輸送用機械	▲9	2

### (2) 非製造業

- 前年比増減DIをみると、今期は▲9と前期比5ポイント低下した。来期は▲8と今期を1ポイント上回る見通し。規模別にみると、大企業（今期▲7→来期1）、中小企業（今期▲10→来期▲14）となった。
- 適正水準比DIをみると、今期は17と前期比5ポイント低下した。来期は14と今期を3ポイント下回る見通し。規模別にみると、大企業（今期7→来期11）、中小企業（今期24→来期16）となった。

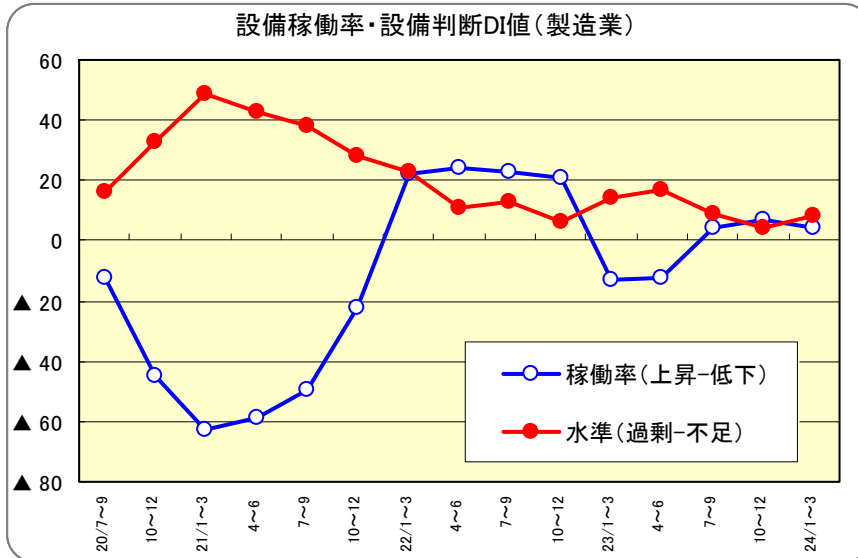


業種	今期	来期
	23/10~12	24/1~3
卸売	19	11
小売	14	16

## 6. 設備稼働率・設備判断DI値

### (1) 製造業

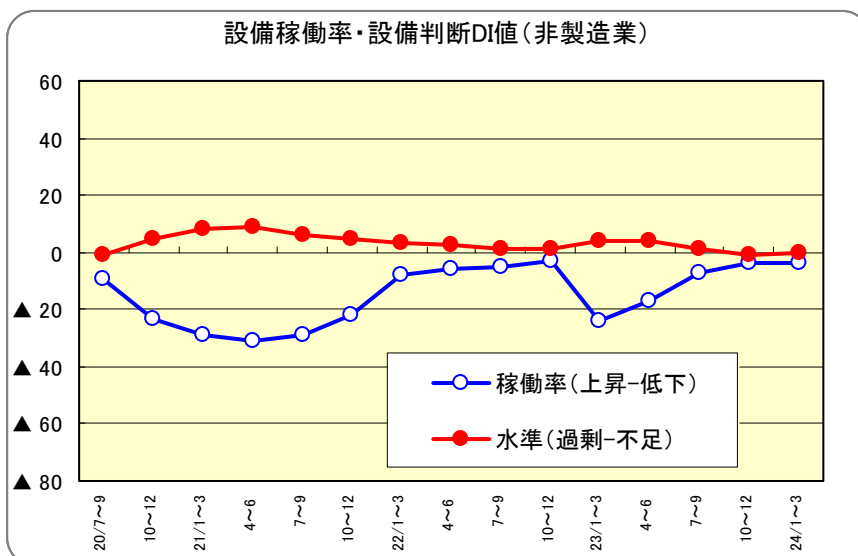
- 設備稼働率DIをみると、今期は7と前期比3ポイント上昇した。来期は4と今期を3ポイント下回る見通し。規模別にみると、大企業（今期9→来期5）、中小企業（今期7→来期4）となった。
- 設備判断（適性水準比）DI（設備過剰-不足企業割合）をみると、今期は4と前期比5ポイント低下した。来期は8と今期を4ポイント上回る見通し。規模別にみると、大企業（今期9→来期14）、中小企業（今期4→来期7）となった。



生産設備判断(適正水準比)DI値		
業種別順位(今期)		
業種	今期	来期
	23/10~12	24/1~3
電気機械	25	30
プラスチック	22	26
窯業・土石	17	26
木材・木製品	8	17
紙・パルプ	7	13
化学品	7	13
繊維品	0	▲4
鉄鋼・非鉄	0	0
輸送用機械	0	4
精密機械	0	▲4
その他	0	5
一般機械	▲2	6
金属製品	▲6	▲6
飲・食料品	▲7	▲4

### (2) 非製造業

- 設備稼働率DIをみると、今期は▲4と前期比3ポイント上昇した。来期は▲4と今期比横ばいの見通し。規模別にみると、大企業（今期▲2→来期1）、中小企業（今期▲6→来期▲6）となった。
- 設備判断（適性水準比）DIをみると、今期は▲1と前期比2ポイント低下した。来期は0と今期を1ポイント上回る見通し。規模別にみると、大企業（今期▲4→来期▲4）、中小企業（今期1→来期1）となった。

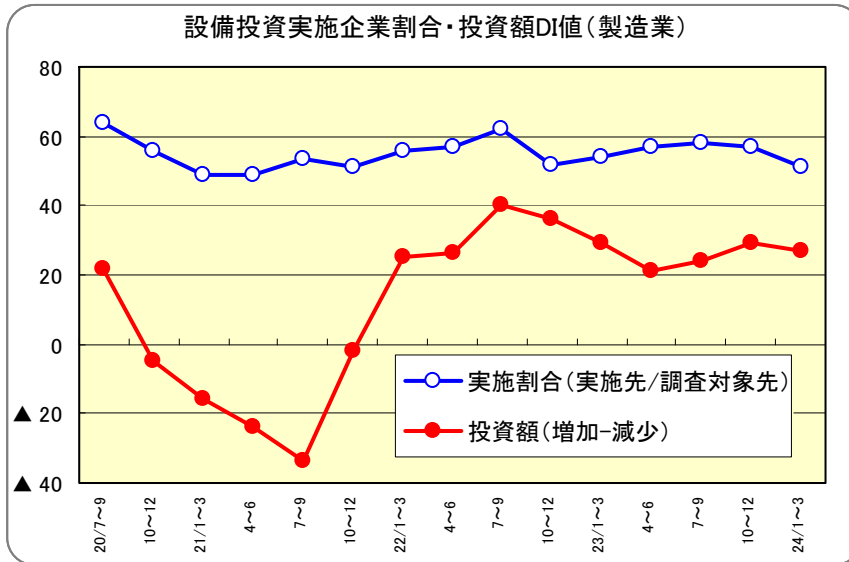


営業設備判断(適正水準比)DI値		
業種別順位(今期)		
業種	今期	来期
	23/10~12	24/1~3
建設	2	▲2
卸売	0	3
小売	▲1	2
運輸	▲2	0
サービス	▲2	▲2

## 7. 設備投資DI値

### (1) 製造業

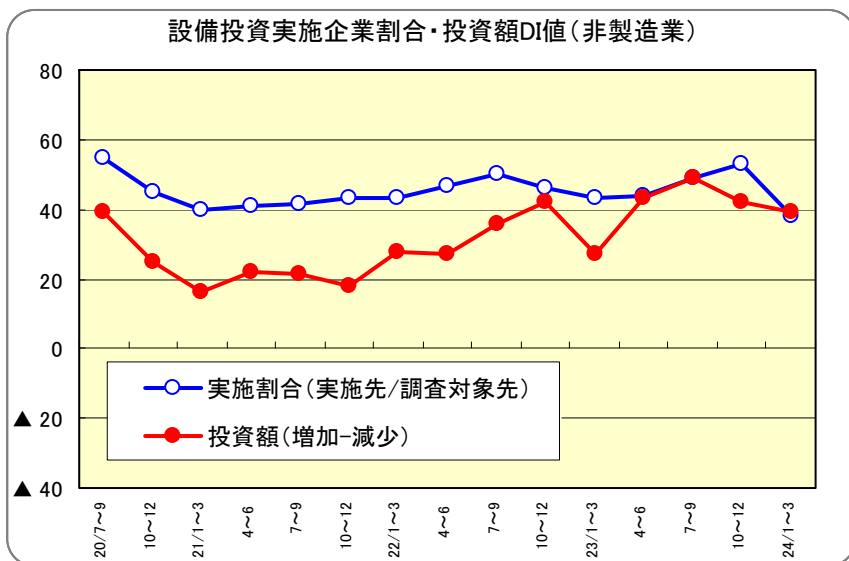
- 実施企業割合をみると、今期は57%と前期比1ポイント低下した。来期は51%と今期を6ポイント下回る見通し。規模別にみると、大企業（今期92%→来期90%）、中小企業（今期50%→来期44%）と大企業の実施割合が高い。
- 投資額DIをみると、今期は29と前期比5ポイント上昇した。来期は27と今期を2ポイント下回る見通し。規模別にみると、大企業（今期9→来期15）、中小企業（今期36→来期33）と中小企業が上回る。



業種	業種別順位(今期)	
	今期 23/10~12	来期 24/1~3
一般機械	88	60
繊維品	80	100
その他	57	54
プラスチック	46	69
電気機械	37	21
金属製品	30	21
紙・パルプ	25	50
輸送用機械	25	10
精密機械	15	31
飲・食料品	11	9
化学品	10	▲11
木材・木製品	0	▲33
窯業・土石	0	46
鉄鋼・非鉄	▲11	13

### (2) 非製造業

- 実施企業割合をみると、今期は53%と前期比4ポイント上昇した。来期は38%と今期を15ポイント下回る見通し。規模別にみると、大企業（今期66%→来期58%）、中小企業（今期47%→来期28%）となった。
- 投資額DIをみると、今期は42と前期比7ポイント低下した。来期は39と今期を3ポイント下回る見通し。規模別にみると、大企業（今期38→来期28）、中小企業（今期44→来期49）と中小企業が製造業と同様に上回る。

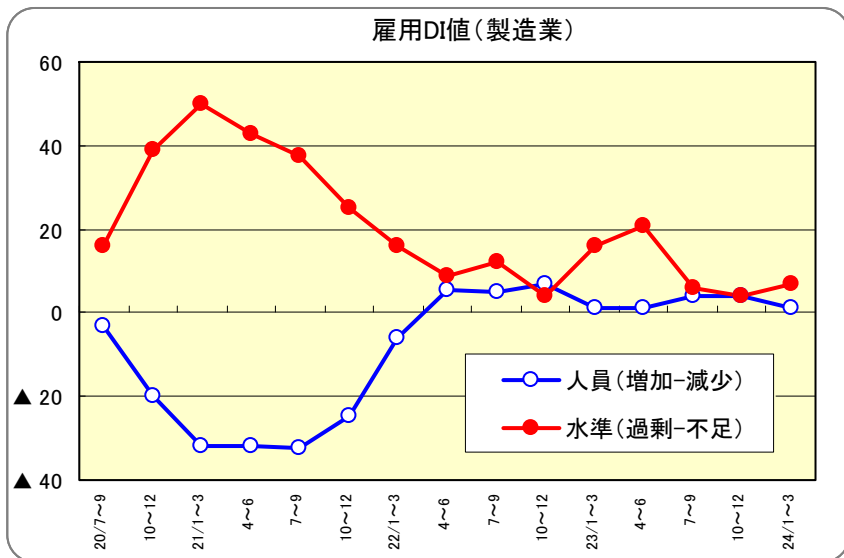


業種	業種別順位(今期)	
	今期 23/10~12	来期 24/1~3
卸売	61	56
小売	49	33
サービス	42	43
建設	41	28
運輸	16	35

## 8. 雇用人員DI値

### (1) 製造業

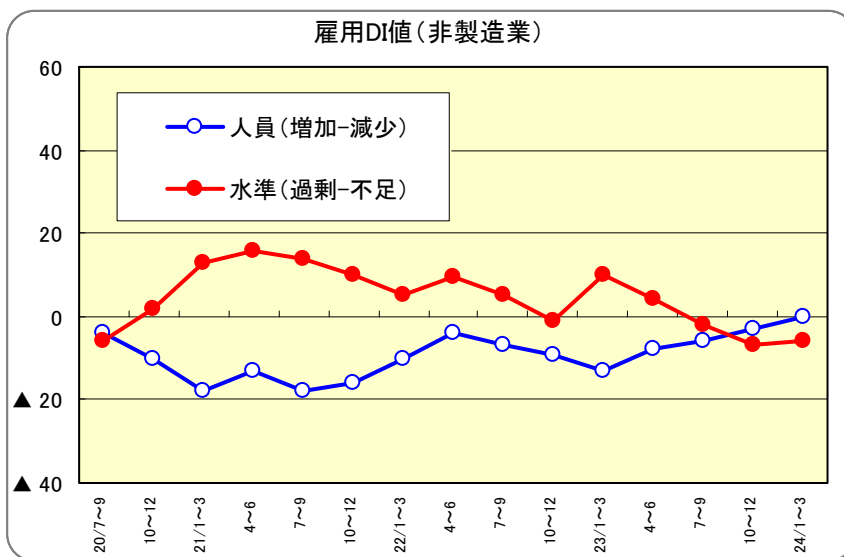
- 前年比増減DIをみると、今期は4と前期比横ばいとなった。来期は1と今期を3ポイント下回る見通し。規模別にみると、大企業（今期9→来期8）、中小企業（今期3→来期▲1）となった。
- 適正水準比DI（雇用過剰-不足企業割合）をみると、今期は4と前期比2ポイント低下した。来期は7と今期を3ポイント上回る見通し。規模別にみると、大企業（今期8→来期13）、中小企業（今期3→来期6）となった。



雇用人員適正水準比DI値 業種別順位(今期)		
業種	今期	来期
	23/10~12	24/1~3
精密機械	30	30
紙・パルプ	27	36
木材・木製品	17	17
鉄鋼・非鉄	8	6
化学品	7	7
金属製品	6	4
プラスチック	5	17
その他	5	0
一般機械	4	4
電気機械	4	18
繊維品	0	0
窯業・土石	0	0
飲・食料品	▲9	▲4
輸送用機械	▲15	▲2

### (2) 非製造業

- 前年比増減DIをみると、今期は▲3と前期比3ポイント上昇した。来期は0と今期を3ポイント上回る見通し。規模別にみると、大企業（今期▲6→来期▲3）、中小企業（今期▲2→来期1）となった。
- 適正水準比DIをみると、今期は▲7と前期比5ポイント低下した。来期は▲6と今期を1ポイント上回る見通し。規模別にみると、大企業（今期▲6→来期▲5）、中小企業（今期▲7→来期▲7）となった。

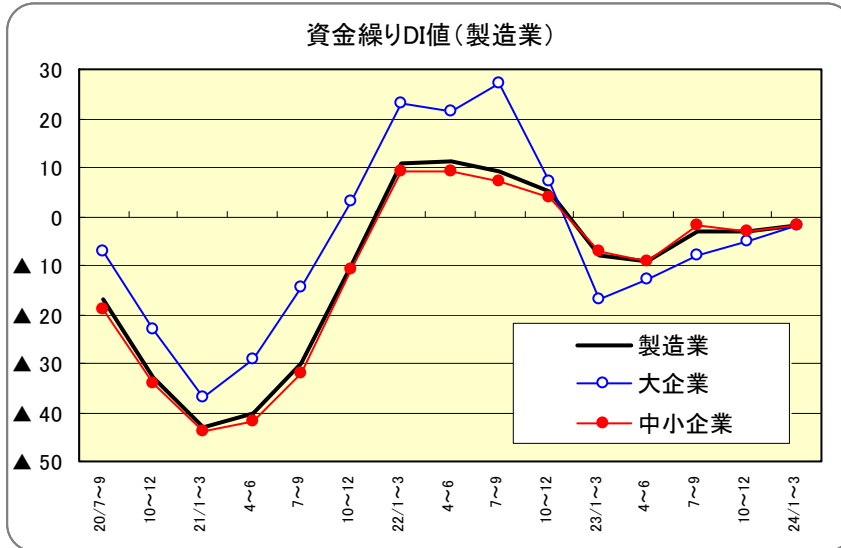


雇用人員適正水準比DI値 業種別順位(今期)		
業種	今期	来期
	23/10~12	24/1~3
卸売	6	4
小売	2	2
サービス	▲5	▲3
建設	▲12	▲18
運輸	▲30	▲22

## 9. 資金繰りDI値

### (1) 製造業

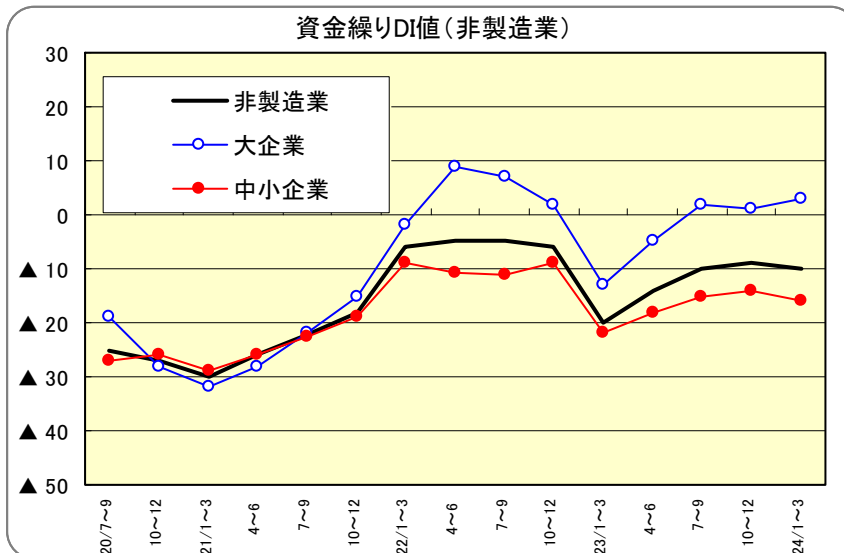
- ・ 資金繰りDI値（好転－悪化）をみると、今期は▲3と前期比横ばいとなった。来期は▲2と今期を1ポイント上回る見通し。
- ・ 規模別にみると、大企業（今期▲5→来期▲2）、中小企業（今期▲3→来期▲2）となった。



業種	業種別順位(今期)	
	今期 23/10~12	来期 24/1~3
一般機械	13	7
金属製品	12	18
輸送用機械	2	▲2
繊維品	0	4
化学品	0	7
プラスチック	▲3	0
飲・食料品	▲4	▲2
窯業・土石	▲4	▲9
精密機械	▲7	▲19
その他	▲8	3
電気機械	▲11	▲9
鉄鋼・非鉄	▲17	▲17
紙・パルプ	▲20	▲7
木材・木製品	▲33	▲33

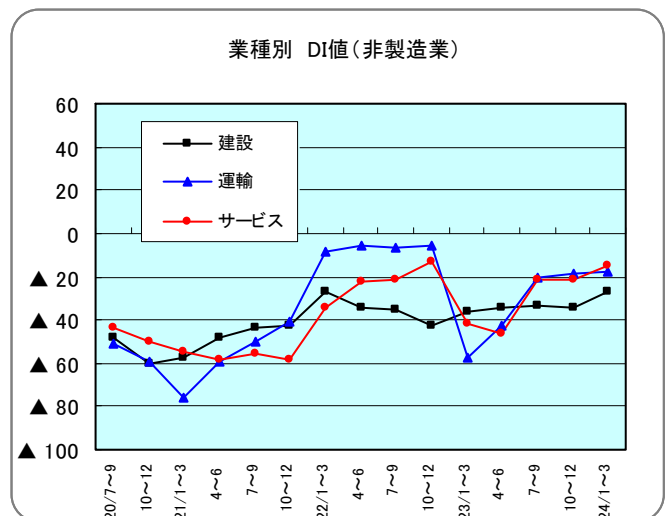
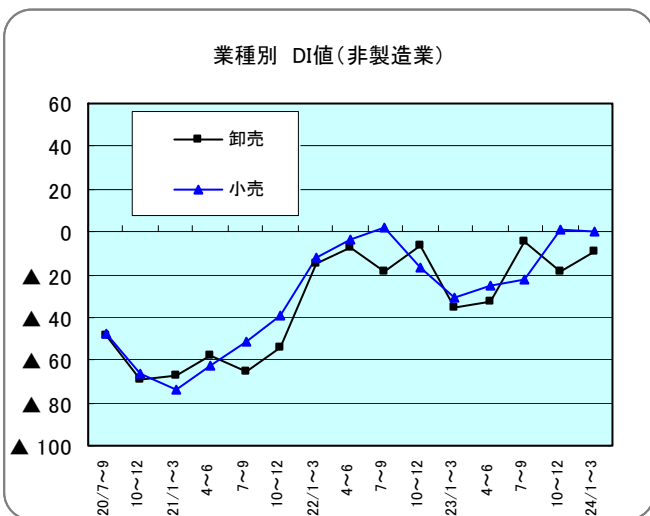
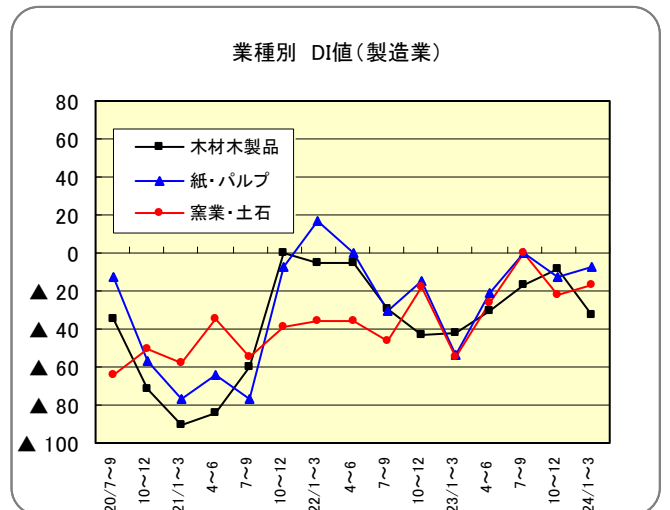
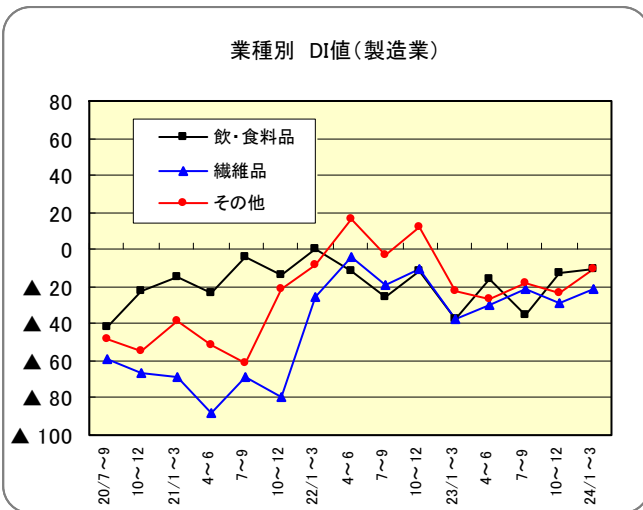
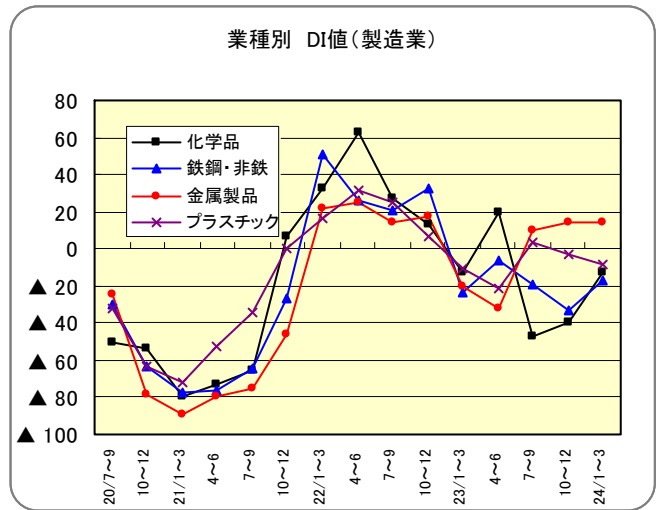
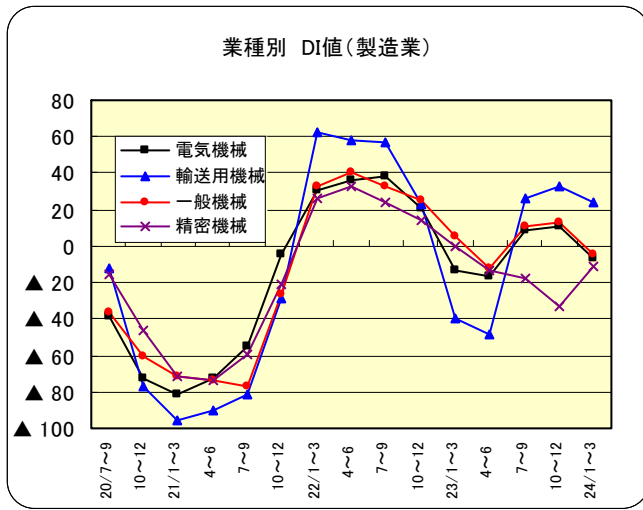
### (2) 非製造業

- ・ 資金繰りDI値をみると、今期は▲9と前期比1ポイント上昇した。来期は▲10と今期を1ポイント下回る見通し。
- ・ 規模別にみると、大企業（今期1→来期3）、中小企業（今期▲14→来期▲16）と中小企業が下回る。



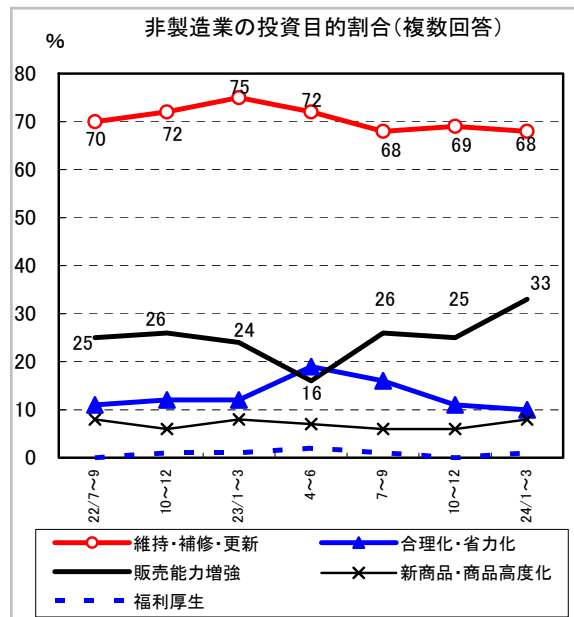
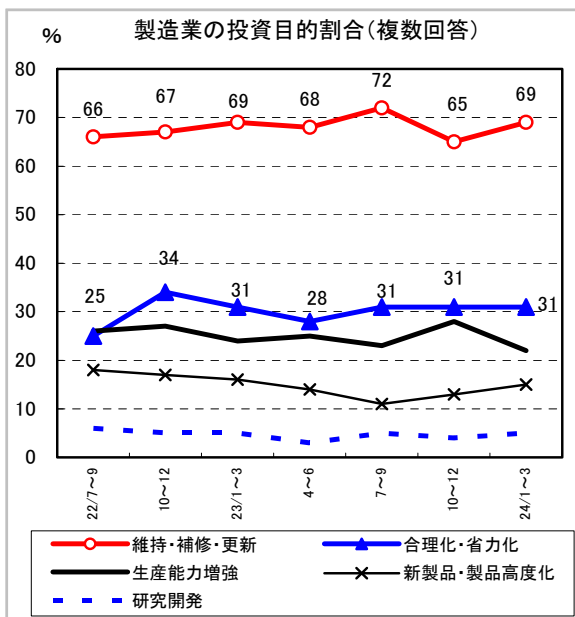
業種	業種別順位(今期)	
	今期 23/10~12	来期 24/1~3
小売	3	3
卸売	▲3	▲2
サービス	▲12	▲10
建設	▲18	▲21
運輸	▲18	▲22

# 10. 業種別の業況判断 DI 値

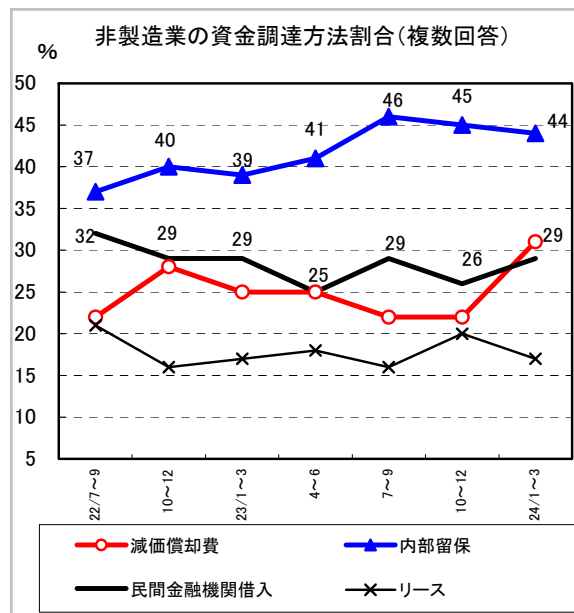
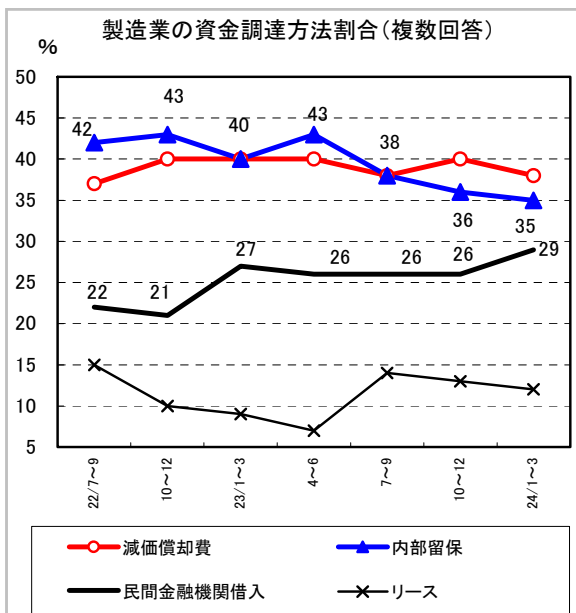


<資料編>

■投資目的割合



■資金調達方法

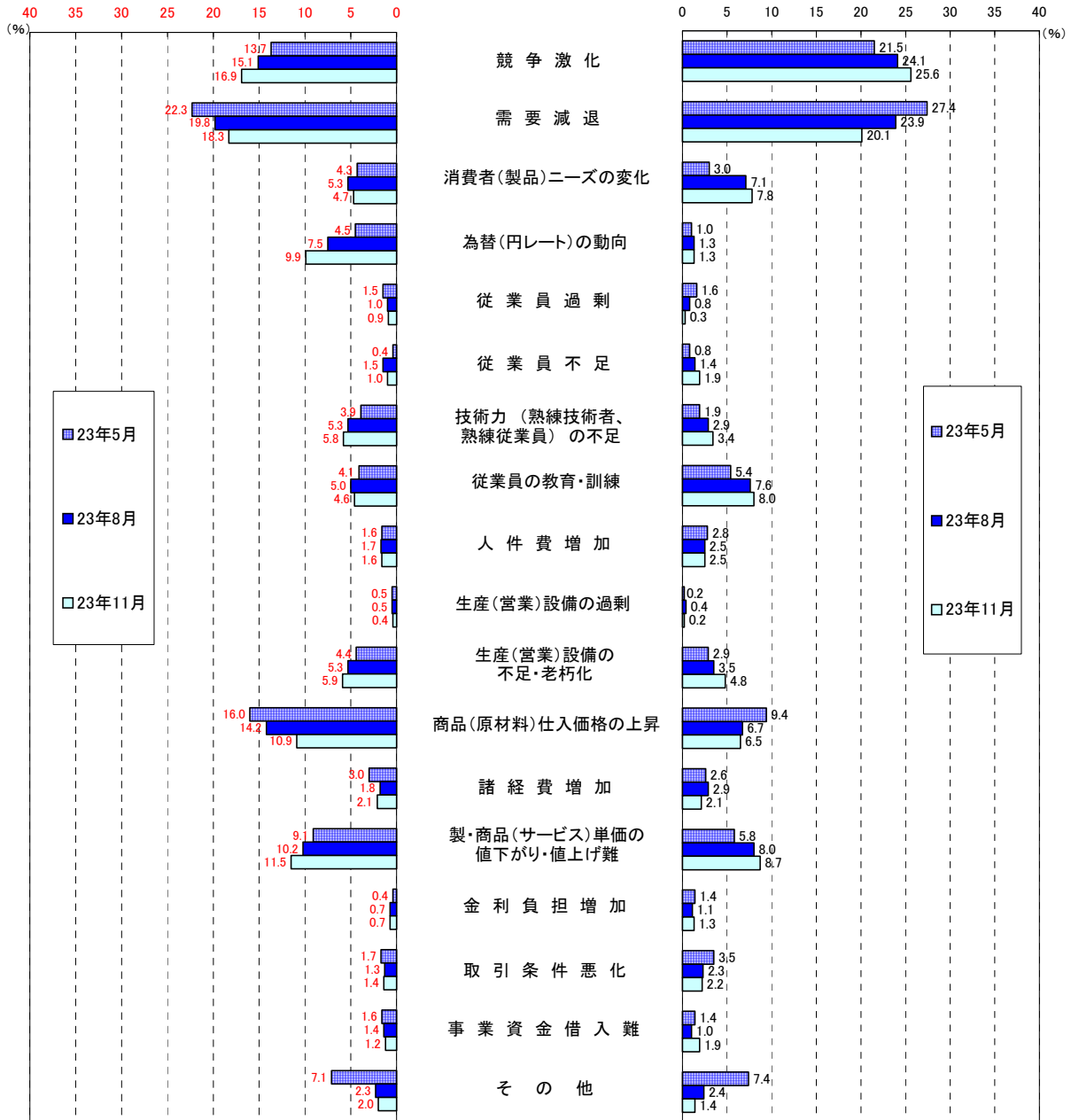


# ■経営上の問題点

経営上の問題点（複数回答）

< 製造業 >

< 非製造業 >



(注)この調査項目については、回答企業に経営上の問題点として重要度の高い順に3つ以内選んでもらい、1位となった問題点には3点、2位には2点、3位には1点を与え、総得点に占める比率を算出した。



## 業況判断DI値

(前年比)

年月	全体			中小企業		
	前期	今期	来期	前期	今期	来期
	実績	見込み	見通し	実績	見込み	見通し
業種	23/7~9	23/10~12	24/1~3	23/7~9	23/10~12	24/1~3
製造業	▲5	▲5	▲5	▲4	▲5	▲6
飲・食料品	▲35	▲13	▲11	▲40	▲13	▲13
繊維品	▲21	▲29	▲21	▲21	▲29	▲21
木材・木製品	▲17	▲8	▲33	▲17	▲8	▲33
紙・パルプ	0	▲13	▲7	0	▲15	▲8
化学品	▲47	▲40	▲13	▲39	▲31	0
プラスチック	3	▲3	▲8	▲3	0	▲6
窯業・土石	0	▲22	▲17	▲5	▲30	▲25
鉄鋼・非鉄	▲19	▲33	▲17	▲23	▲37	▲17
金属製品	10	14	14	11	17	17
一般機械	11	13	▲4	8	10	▲10
電気機械	9	11	▲7	11	16	▲9
輸送用機械	26	33	24	35	27	16
精密機械	▲19	▲33	▲11	▲9	▲27	0
その他	▲18	▲24	▲11	▲14	▲22	▲8
非製造業	▲21	▲19	▲14	▲24	▲26	▲20
建設	▲33	▲34	▲27	▲32	▲33	▲25
卸売	▲5	▲19	▲9	▲13	▲27	▲17
小売	▲22	1	0	▲21	▲23	▲21
運輸	▲20	▲19	▲18	▲25	▲16	▲14
サービス	▲21	▲21	▲15	▲27	▲25	▲21

## 生産・売上DI値

(前年比)

年月	全体			中小企業		
	前期	今期	来期	前期	今期	来期
	実績	見込み	見通し	実績	見込み	見通し
業種	23/7~9	23/10~12	24/1~3	23/7~9	23/10~12	24/1~3
製造業	4	7	6	5	5	4
飲・食料品	▲15	4	▲2	▲20	3	▲18
繊維品	17	21	17	17	21	17
木材・木製品	0	9	0	0	9	0
紙・パルプ	13	▲7	▲13	15	▲8	▲15
化学品	▲13	▲33	7	0	▲23	23
プラスチック	11	3	3	12	3	3
窯業・土石	17	0	4	15	▲5	0
鉄鋼・非鉄	▲14	▲31	▲19	▲17	▲33	▲20
金属製品	18	25	25	20	26	26
一般機械	7	13	7	4	8	0
電気機械	5	5	▲9	9	7	▲2
輸送用機械	28	40	34	34	29	26
精密機械	0	0	0	5	0	5
その他	▲26	▲3	8	▲24	0	8
非製造業	▲17	▲9	▲7	▲18	▲12	▲12
建設	▲25	▲17	▲14	▲24	▲16	▲13
卸売	▲2	▲10	▲6	▲9	▲15	▲13
小売	▲24	5	5	▲17	▲8	▲8
運輸	▲14	▲6	▲7	▲20	▲6	▲6
サービス	▲16	▲13	▲13	▲17	▲10	▲16

## 経常利益DI値

年月	前年比増減			水準(黒字、赤字)		
	前期	今期	来期	前期	今期	来期
	実績	見込み	見通し	実績	見込み	見通し
業種	23/7~9	23/10~12	24/1~3	23/7~9	23/10~12	24/1~3
製造業	▲6	▲4	▲2	11	17	12
大企業	▲21	▲9	▲2	20	27	23
中小企業	▲4	▲4	▲2	10	16	10
飲・食料品	▲20	▲4	2	2	24	24
繊維品	▲13	▲13	▲8	▲13	▲8	13
木材・木製品	▲58	▲33	▲33	0	8	0
紙・パルプ	▲7	▲27	▲7	20	7	▲20
化学品	▲33	▲27	▲20	▲7	0	7
プラスチック	▲16	▲8	▲3	32	30	8
窯業・土石	▲4	▲9	▲9	0	▲4	▲9
鉄鋼・非鉄	▲25	▲36	▲19	▲11	17	11
金属製品	6	32	28	8	20	14
一般機械	23	20	2	33	26	11
電気機械	5	▲4	▲13	18	16	11
輸送用機械	7	13	15	13	28	33
精密機械	▲19	▲41	▲22	15	19	7
その他	▲5	▲16	3	8	8	3
非製造業	▲14	▲14	▲9	5	9	10
大企業	▲4	▲1	4	26	27	28
中小企業	▲19	▲19	▲15	▲5	2	2
建設	▲36	▲38	▲32	▲15	▲13	▲5
卸売	8	▲4	▲3	22	9	16
小売	▲10	5	8	24	31	33
運輸	▲19	▲20	▲17	▲10	5	▲2
サービス	▲13	▲12	▲4	2	13	7

## 仕入・販売価格DI値

年月	仕入価格(前年比)			販売価格(前年比)		
	前期	今期	来期	前期	今期	来期
	実績	見込み	見通し	実績	見込み	見通し
業種	23/7~9	23/10~12	24/1~3	23/7~9	23/10~12	24/1~3
製造業	41	38	35	▲15	▲17	▲14
大企業	44	36	33	▲13	▲17	▲19
中小企業	40	39	35	▲15	▲17	▲14
飲・食料品	67	63	57	▲2	▲2	2
繊維品	58	63	50	0	13	4
木材・木製品	50	50	42	▲42	▲36	▲17
紙・パルプ	13	40	53	▲27	▲7	7
化学品	40	33	47	20	7	20
プラスチック	46	32	22	▲35	▲22	▲17
窯業・土石	22	35	52	▲26	▲17	▲13
鉄鋼・非鉄	42	3	3	▲12	▲32	▲29
金属製品	42	38	32	▲22	▲20	▲24
一般機械	38	43	35	▲9	▲14	▲20
電気機械	27	29	25	▲21	▲25	▲27
輸送用機械	45	51	47	▲9	▲13	▲15
精密機械	0	4	4	▲22	▲26	▲27
その他	54	44	41	▲13	▲28	▲8
非製造業	21	24	22	▲20	▲19	▲18
大企業	22	26	26	▲13	▲9	▲9
中小企業	20	23	20	▲24	▲23	▲21
建設	24	31	28	▲37	▲39	▲33
卸売	22	30	21	4	4	1
小売	17	18	16	▲10	▲4	▲2
運輸	34	33	35	▲23	▲28	▲24
サービス	13	14	16	▲29	▲24	▲26

製・商品在庫DI値

業種	前年比増減(前年比)			適正水準比		
	前期	今期	来期	前期	今期	来期
	実績	見込み	見通し	実績	見込み	見通し
年月	23/7~9	23/10~12	24/1~3	23/7~9	23/10~12	24/1~3
製造業	5	0	▲3	19	12	9
大企業	30	10	5	27	24	19
中小企業	1	▲1	▲4	18	11	8
飲・食料品	▲2	▲11	▲11	19	9	7
繊維品	0	▲17	▲17	9	0	9
木材・木製品	17	25	8	33	25	25
紙・パルプ	7	▲7	▲7	13	7	14
化学品	▲13	▲7	▲13	13	7	▲7
プラスチック	25	14	9	33	19	14
窯業・土石	▲9	▲9	▲9	▲9	▲9	▲9
鉄鋼・非鉄	6	0	3	20	17	14
金属製品	17	6	6	35	27	19
一般機械	0	5	▲2	2	6	▲2
電気機械	14	4	0	27	21	16
輸送用機械	6	▲2	4	0	▲9	2
精密機械	15	11	▲7	48	33	22
その他	▲18	▲10	▲13	21	13	8
非製造業	▲4	▲9	▲8	22	17	14
大企業	▲11	▲7	1	10	7	11
中小企業	1	▲10	▲14	31	24	16
卸売	1	▲12	▲15	26	19	11
小売	▲8	▲6	▲1	18	14	16

設備稼働率・設備判断DI値

業種	稼働率(前年比)			生産・営業設備判断(適正水準比)		
	前期	今期	来期	前期	今期	来期
	実績	見込み	見通し	実績	見込み	見通し
年月	23/7~9	23/10~12	24/1~3	23/7~9	23/10~12	24/1~3
製造業	4	7	4	9	4	8
大企業	2	9	5	20	9	14
中小企業	4	7	4	7	4	7
飲・食料品	▲13	2	▲11	0	▲7	▲4
繊維品	4	8	0	0	0	▲4
木材・木製品	8	0	0	25	8	17
紙・パルプ	0	▲7	0	13	7	13
化学品	▲40	▲33	0	0	7	13
プラスチック	11	14	8	22	22	26
窯業・土石	22	9	4	26	17	26
鉄鋼・非鉄	▲19	▲19	▲8	8	0	0
金属製品	10	26	26	8	▲6	▲6
一般機械	16	16	9	▲2	▲2	6
電気機械	7	4	▲18	27	25	30
輸送用機械	26	34	23	▲2	0	4
精密機械	4	▲4	0	4	0	▲4
その他	▲5	0	10	5	0	5
非製造業	▲7	▲4	▲4	1	▲1	0
大企業	▲2	▲2	1	▲5	▲4	▲4
中小企業	▲9	▲6	▲6	4	1	1
建設	▲11	▲10	▲7	4	2	▲2
卸売	▲4	▲1	▲3	0	0	3
小売	▲4	0	2	▲2	▲1	2
運輸	▲5	▲5	▲5	2	▲2	0
サービス	▲8	▲6	▲6	2	▲2	▲2

設備投資DI値

業種	実施企業割合(%)			投資額(前年比)		
	前期	今期	来期	前期	今期	来期
	実績	見込み	見通し	実績	見込み	見通し
年月	23/7~9	23/10~12	24/1~3	23/7~9	23/10~12	24/1~3
製造業	58	57	51	24	29	27
大企業	92	92	90	4	9	15
中小企業	51	50	44	31	36	33
飲・食料品	63	68	61	22	11	9
繊維品	24	33	22	100	80	100
木材・木製品	42	40	27	20	0	▲33
紙・パルプ	60	60	50	0	25	50
化学品	79	83	75	▲9	10	▲11
プラスチック	66	48	52	50	46	69
窯業・土石	61	69	61	10	0	46
鉄鋼・非鉄	70	69	58	33	▲11	13
金属製品	57	59	55	36	30	21
一般機械	38	42	26	35	88	60
電気機械	63	48	46	28	37	21
輸送用機械	63	61	58	▲4	25	10
精密機械	74	72	79	7	15	31
その他	46	54	54	33	57	54
非製造業	49	53	38	49	42	39
大企業	63	66	58	44	38	28
中小企業	43	47	28	52	44	49
建設	31	34	22	50	41	28
卸売	38	50	28	78	61	56
小売	65	66	49	46	49	33
運輸	57	68	53	23	16	35
サービス	53	53	39	55	42	43

雇用人員DI値

業種	前年比増減			適正水準比		
	前期	今期	来期	前期	今期	来期
	実績	見込み	見通し	実績	見込み	見通し
年月	23/7~9	23/10~12	24/1~3	23/7~9	23/10~12	24/1~3
製造業	4	4	1	6	4	7
大企業	8	9	8	14	8	13
中小企業	4	3	▲1	4	3	6
飲・食料品	▲11	▲9	▲11	6	▲9	▲4
繊維品	17	4	0	4	0	0
木材・木製品	▲8	▲8	8	50	17	17
紙・パルプ	▲13	▲27	▲13	33	27	36
化学品	7	0	0	0	7	7
プラスチック	5	3	▲3	5	5	17
窯業・土石	4	▲13	▲9	▲4	0	0
鉄鋼・非鉄	3	17	8	▲3	8	6
金属製品	6	12	10	4	6	4
一般機械	2	2	▲6	7	4	4
電気機械	11	0	▲7	14	4	18
輸送用機械	21	32	28	▲11	▲15	▲2
精密機械	4	7	▲7	15	30	30
その他	0	▲3	3	▲3	5	0
非製造業	▲6	▲3	0	▲2	▲7	▲6
大企業	▲10	▲6	▲3	▲7	▲6	▲5
中小企業	▲4	▲2	1	0	▲7	▲7
建設	▲6	▲3	▲1	2	▲12	▲18
卸売	9	6	8	4	6	4
小売	▲17	▲12	▲8	5	2	2
運輸	▲3	4	5	▲21	▲30	▲22
サービス	▲9	▲7	▲2	▲3	▲5	▲3

資 金 繰 り D I 値

(前年比)

年 月 業 種	全 体			大 企 業			中 小 企 業		
	前 期	今 期	来 期	前 期	今 期	来 期	前 期	今 期	来 期
	実 績	見 込 み	見 通 し	実 績	見 込 み	見 通 し	実 績	見 込 み	見 通 し
	23/7~9	23/10~12	24/1~3	23/7~9	23/10~12	24/1~3	23/7~9	23/10~12	24/1~3
製 造 業	▲ 3	▲ 3	▲ 2	▲ 8	▲ 5	▲ 2	▲ 2	▲ 3	▲ 2
飲・食料品	4	▲ 4	▲ 2	14	0	0	0	▲ 5	▲ 3
織 維 品	4	0	4	0	0	0	4	0	4
木材・木製品	▲ 25	▲ 33	▲ 33	0	0	0	▲ 25	▲ 33	▲ 33
紙・パルプ	▲ 27	▲ 20	▲ 7	0	0	0	▲ 31	▲ 23	▲ 8
化 学 品	▲ 20	0	7	0	0	0	▲ 23	0	8
プラスチック	5	▲ 3	0	33	0	0	3	▲ 3	0
窯業・土石	9	▲ 4	▲ 9	0	0	0	10	▲ 5	▲ 10
鉄鋼・非鉄	▲ 28	▲ 17	▲ 17	▲ 33	17	0	▲ 27	▲ 23	▲ 20
金属製品	▲ 4	12	18	▲ 75	▲ 50	▲ 25	2	17	22
一般機械	7	13	7	0	25	50	8	12	4
電気機械	4	▲ 11	▲ 9	10	▲ 30	▲ 20	2	▲ 7	▲ 7
輸送用機械	▲ 9	2	▲ 2	▲ 33	11	11	▲ 3	0	▲ 5
精密機械	0	▲ 7	▲ 19	▲ 20	▲ 20	▲ 20	5	▲ 5	▲ 18
そ の 他	▲ 3	▲ 8	3	0	0	0	▲ 3	▲ 8	3
非 製 造 業	▲ 10	▲ 9	▲ 10	2	1	3	▲ 15	▲ 14	▲ 16
建 設	▲ 20	▲ 18	▲ 21	14	0	0	▲ 22	▲ 19	▲ 23
卸 売	3	▲ 3	▲ 2	25	12	16	▲ 3	▲ 7	▲ 7
小 売	▲ 1	3	3	4	12	12	▲ 8	▲ 9	▲ 9
運 輸	▲ 16	▲ 18	▲ 22	▲ 6	▲ 18	▲ 13	▲ 18	▲ 18	▲ 24
サ ー ビ ス	▲ 14	▲ 12	▲ 10	▲ 8	▲ 10	▲ 7	▲ 18	▲ 13	▲ 13