

足利銀行(頭取 池田 憲人)は、第 140 回あしぎん景況調査を行いましたので、その結果を別紙の通り発表させていただきます。今回のポイント及び概要は下記の通りです。

記

第 140 回あしぎん景況調査(栃木・群馬・茨城・埼玉の 4 県に本社または事業所を有する企業を抽出)

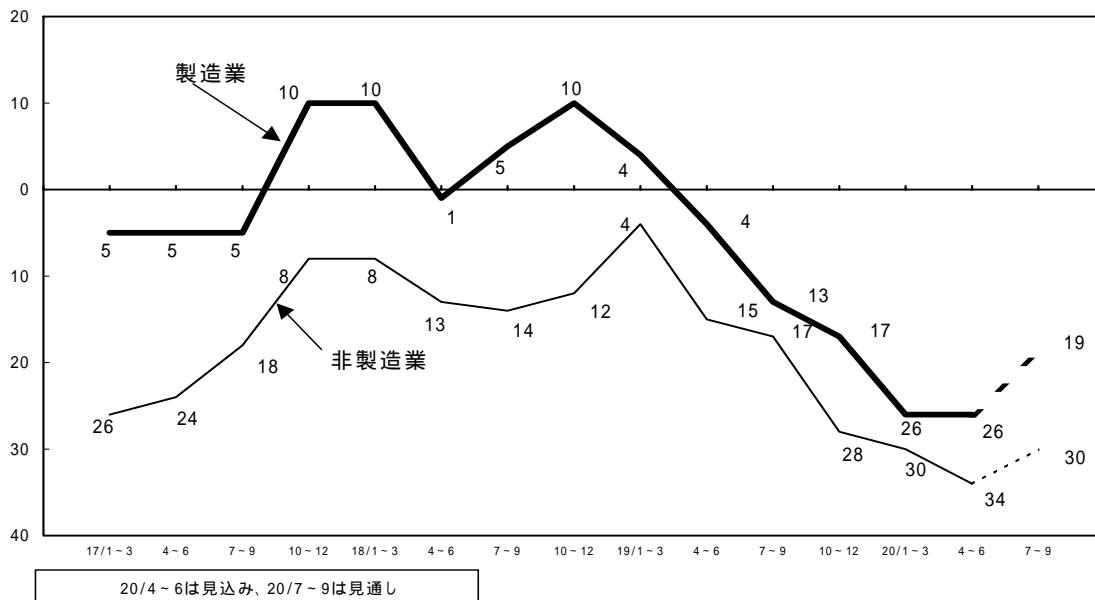
企業の景況感の悪化が一段と鮮明となった。先行きの見えない原油・原材料費高や景気の減速懸念が、これまで堅調であった企業の生産や設備投資に関する影を落とし始めている。

今期(20 年 4 ~ 6 月期)の業況判断 D I 値は、製造業が前期(20 年 1 ~ 3 月期)実績と同ポイントの 26 と 5 四半期連続してマイナスとなった。非製造業は 4 ポイント悪化し 34 と引き続き低い水準となった。

また、製造業の今期の生産 D I 値は、前期実績が 7、今期見込みは前期と比べ 8 ポイント改善するも 1 と低い水準にとどまっております。堅調だった生産活動においてもやや弱い動きを見せている。さらに、経常利益 D I 値は、製造業が前期実績と同ポイントの 21、非製造業は 7 ポイント悪化して 25 となり、仕入れコストの上昇が企業収益を下押する一因となって、これが設備投資に対しても徐々に影響を及ぼす可能性も考えられる。

来期(20 年 7 ~ 9 月期)見通しの業況判断 D I 値は、今期に比べ製造業が 7 ポイント改善し 19、非製造業は 4 ポイント改善し 30 となる見通しだが、製造業、非製造業ともに引き続き大幅なマイナス基調であり、先行きに対して慎重な業況判断が続いている。

業況判断 D I 値



本件に関するお問い合わせ先 : 与信統括室 今井 028-626-0443

(1) 概要

主要項目別の動き

製造業

ア) 業況

業況判断DI値の今期見込み(20年4~6月期)は26と前期実績を同ポイントになった。業種別にみると、化学品、飲・食料品、その他、精密機械、プラスチック、金属製品の6業種は改善、木材・木製品、紙・パルプの2業種は横ばい、窯業・土石、電気機械、輸送用機械、鉄鋼・非鉄、繊維品、一般機械など6業種が悪化した。

イ) 生産

生産DI値の今期見込みは1と前期実績を8ポイント上回った。

ウ) 経常利益

前年比増減DI値の今期見込みは21と前期実績を同ポイントになった。

エ) 設備投資

実施企業割合の今期見込みは66%と前期実績を2ポイント下回った。また、投資額DI値の今期見込みは31と前期実績を6ポイント上回った。

非製造業

ア) 業況

業況判断DI値の今期見込みは34と前期実績を4ポイント下回った。卸売業、サービス業の2業種は改善、運輸業、建設業、小売業の3業種は悪化した。

イ) 売上

売上DI値の今期見込みは11と前期実績を8ポイント下回った。

ウ) 経常利益

前年比増減DI値の今期見込みは25と前期実績を7ポイント下回った。

エ) 設備投資

実施企業割合の今期見込みは54%と前期実績を2ポイント上回った。また、投資額DI値の今期見込みは39と前期実績を6ポイント上回った。

(2) 業界天気図の動き(19業種)

	天気図記号	DI値	19業種中()内は前期	来期見通し (20/7/9)	見通し		19業種中
今期見込み (20/4/6)	快晴 	41以上	0業種 (0業種)	来期見通し (20/7/9)	上昇		0業種
	晴れ 	26~40	0業種 (0業種)		やや上昇		6業種
	薄日 	11~25	0業種 (0業種)		横ばい		13業種
	曇り 	10~10	2業種 (2業種)		やや下降		0業種
	小雨 	11~25	6業種 (8業種)		下降		0業種
	雨 	26~40	7業種 (7業種)		1段アップは「やや上昇」、2段アップは「上昇」		
	大雨 	40以下	4業種 (2業種)	1段ダウンは「やや下降」、2段ダウンは「下降」			

業界天気図

業種	実績 20/1~3	見込み 20/4~6	見通し 20/7~9	実績 20/1~3	変化方向	見込み 20/4~6	変化方向	見通し 20/7~9
製造業	26	26	19		→		↗	
飲・食料品	24	13	2		→		↗	
繊維品	21	25	25		→		→	
木材・木製品	83	83	83		→		→	
紙・パルプ	33	33	33		→		→	
化学品	8	8	8		→		→	
プラスチック	19	14	14		→		→	
窯業・土石	46	65	27		→		↗	
鉄鋼・非鉄	24	30	28		↘		→	
金属製品	31	26	25		→		↗	
一般機械	19	20	17		→		→	
電気機械	25	37	25		↘		↗	
輸送用機械	18	30	26		↘		→	
精密機械	9	0	9		→		→	
その他	32	21	11		↗		→	

業種	実績 20/1~3	見込み 20/4~6	見通し 20/7~9	実績 20/1~3	変化方向	見込み 20/4~6	変化方向	見通し 20/7~9
非製造業	30	34	30		→		→	
建設	35	44	41		↘		→	
卸売	24	23	23		→		→	
小売	31	34	31		→		→	
運輸	31	43	37		↘		↗	
サービス	28	27	23		→		↗	

* 天気図の説明

(数字は業況判断DI値)

快晴	晴れ	薄日	曇り	小雨	雨	大雨
41以上	26~40	11~25	10~10	11~25	26~40	41以下