

# 第 150 回 あしぎん景況調査

(平成 22 年 11 月実施)

(株) あしぎん総合研究所

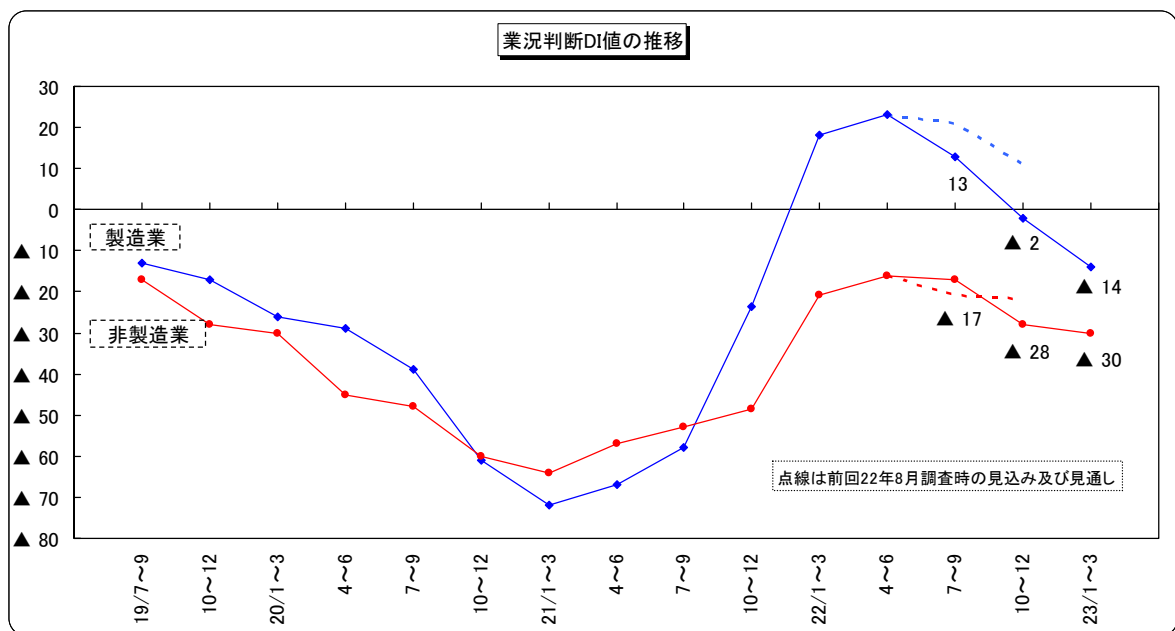
# 第150回 あしぎん景況調査

## 「先行きについて慎重な姿勢が強まっている」

### 1. 今回のポイント

#### 「先行きについて慎重な姿勢が強まっている」

- ・ 今期（22年10～12月期実績見込み）の業況判断DI値をみると、製造業は▲2と前期（22年7～9月期実績）比15ポイント低下した。非製造業は今期が▲28と前期比11ポイント低下した。
- ・ 来期（23年1～3月期見通し）は製造業が▲14と今期比12ポイント低下、非製造業は▲30と今期比2ポイント低下の見通し。
- ・ 業種別にみると、製造業は、足もとの生産・利益はプラス維持しているものの、先行きについて慎重な姿勢が強まっている。また、経営上の問題点として「為替（円レート）の動向」を指摘する企業が急増している（5.3%→11月調査9.7%）。非製造業では引き続き厳しさが続く。



## 2. 業界天気図

製造業においては、持ち直しの動きに鈍化がみられる。業種別にみると、輸送用機械、化学品、紙・パルプの低下が目立つ。先行きについては、一般機械以外は全てマイナスとなり慎重な姿勢が強まっている。非製造業においては、小売、建設は厳しさが続く。小売では、自動車ディーラーを中心にエコカー補助金打ち切りの影響が現れた。

### 業界天気図

業種	実績	見込み	見通し	実績	変化方向	見込み	変化方向	見通し
	22/7~9	22/10~12	23/1~3					
<b>製造業</b>	<b>▲ 13</b>	<b>▲ 2</b>	<b>▲ 14</b>					
飲・食料品	▲ 26	▲ 16	▲ 18					
繊維品	▲ 19	▲ 16	▲ 10					
木材・木製品	▲ 29	▲ 47	▲ 59					
紙・パルプ	▲ 31	▲ 62	▲ 54					
化学品	27	▲ 7	▲ 40					
プラスチック	25	0	▲ 6					
窯業・土石	▲ 46	▲ 42	▲ 42					
鉄鋼・非鉄	21	8	▲ 11					
金属製品	14	▲ 16	▲ 22					
一般機械	33	21	5					
電気機械	38	20	▲ 7					
輸送用機械	57	11	▲ 9					
精密機械	24	21	▲ 3					
その他	▲ 3	▲ 3	▲ 11					

業種	実績	見込み	見通し	実績	変化方向	見込み	変化方向	見通し
	22/7~9	22/10~12	23/1~3					
<b>非製造業</b>	<b>▲ 17</b>	<b>▲ 28</b>	<b>▲ 30</b>					
建設	▲ 35	▲ 44	▲ 46					
卸売	▲ 19	▲ 15	▲ 21					
小売	2	▲ 40	▲ 31					
運輸	▲ 7	▲ 16	▲ 26					
サービス	▲ 21	▲ 25	▲ 27					

\* 天気図の説明

(数字は業況判断DI値)

快晴	晴れ	薄日	曇り	小雨	雨	大雨
41以上	26~40	11~25	10~▲10	▲11~▲25	▲26~▲40	▲41以下

### 3. 調査要綱

- この調査は足利銀行の営業地域（栃木県、群馬県、茨城県、埼玉県の4県）の景況を把握するため、定期的にアンケートを実施しているものである。
- 調査実施時期は平成22年10月下旬、調査対象期間は平成22年7～9月期実績、平成22年10～12月期実績見込み、平成23年1～3月期見通しである。
- 調査対象企業数2,032社に対し、有効回答企業数1,234社、有効回答率は60.7%であった。回答企業の業種別、所在地・規模別構成は以下のとおりである。

(1) 業種別構成 (単位：社、%)

	企 業 数		うち 中小企業	
	社	(%)	社	(%)
合 計	1,234	(100.0)	957	(100.0)
製 造 業	526	(42.6)	461	(48.2)
飲・食料品	56	(4.5)	43	(4.5)
織 維 品	32	(2.6)	32	(3.3)
木材・木製品	17	(1.4)	16	(1.7)
紙・パルプ	14	(1.1)	13	(1.4)
化 学 品	15	(1.2)	12	(1.3)
プラスチック	36	(2.9)	33	(3.4)
窯業・土石	26	(2.1)	23	(2.4)
鉄鋼・非鉄	38	(3.1)	32	(3.3)
金 属 製 品	50	(4.1)	46	(4.8)
一 般 機 械	61	(4.9)	57	(6.0)
電 気 機 械	60	(4.9)	50	(5.2)
輸送用機械	54	(4.4)	45	(4.7)
精 密 機 械	29	(2.4)	23	(2.4)
そ の 他	38	(3.1)	36	(3.8)
非 製 造 業	708	(57.4)	496	(51.8)
建 設	136	(11.0)	129	(13.5)
卸 売	133	(10.8)	100	(10.4)
小 売	130	(10.5)	51	(5.3)
運 輸	107	(8.7)	92	(9.6)
サ ー ビ ス	202	(16.4)	124	(13.0)

( )内は構成比

(2) 所在地・規模別構成 (単位：社、%)

	合 計	うち 中小企業	栃木県内		栃木県外	
			うち 中小企業	うち 中小企業	うち 中小企業	うち 中小企業
合 計	1,234	957	695	538	539	419
	(100.0)	(77.6)	(56.3)	(43.6)	(43.7)	(34.0)
製 造 業	526	461	290	250	236	211
	(100.0)	(87.6)	(55.1)	(47.5)	(44.9)	(40.1)
非製造業	708	496	405	288	303	208
	(100.0)	(70.1)	(57.2)	(40.7)	(42.8)	(29.4)

( )内は構成比

(注1) 企業規模は従業員数による。製造、建設、運輸の3業種は300人以上、卸売、サービスの2業種は100人以上、小売は50人以上を大企業とし、それ未満を中小企業とした。

(注2) 表中および文中の「卸売業」、「小売業」、「サービス業」に含まれる業種は次の通り。

- ・卸売業 ----- 繊維・衣服等、飲・食料品、建築材料・鉱物・金属材料等、機械器具、その他卸売業
- ・小売業 ----- 百貨店、総合スーパー、織物・衣服・身の回り品、飲・食料品、自動車・自転車、家具・じゅう器・機械器具、その他の小売業
- ・サービス業 ----- 情報通信、不動産、飲食店、宿泊、専門サービス、洗濯・理容、その他の生活関連サービス業、娯楽、廃棄物処理、自動車整備、機械等修理、物品賃貸、広告、その他の事業サービス、その他のサービス業

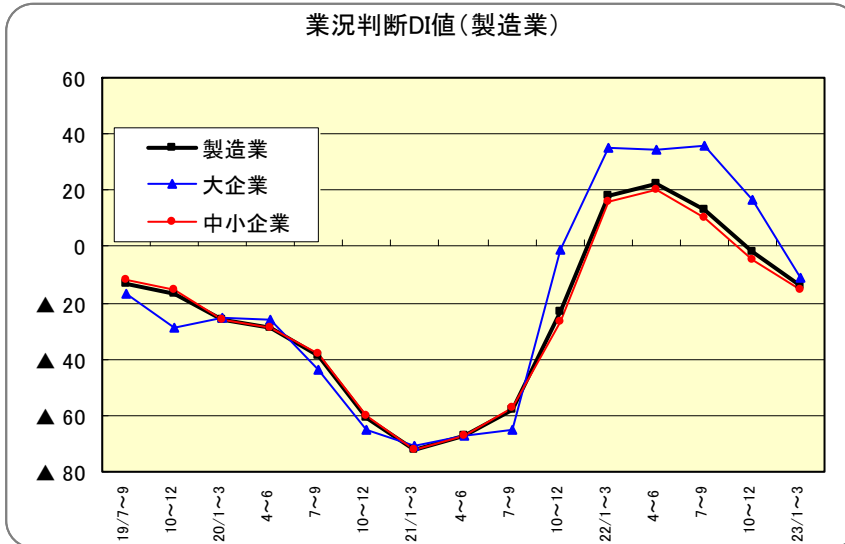
#### DI (Diffusion Indexの略) について

(説明) DIとは、有効回答企業数の合計を100%として「増加(好転)」とする企業の割合から「減少(悪化)」とする企業の割合を差し引いた数値である。たとえば業況に関するDI値がプラスのときは業況は好転、したがって景気は上昇・拡大局面、マイナスのときは下降・縮小局面と、景気の前向き性を判断する指標として利用されていることから「景気動向指数」といわれる。本調査では、DIの「値」がプラスのときは符号なし、マイナスのときは▲で符号を表示する。

# 1. 業況判断DI値

## (1) 製造業

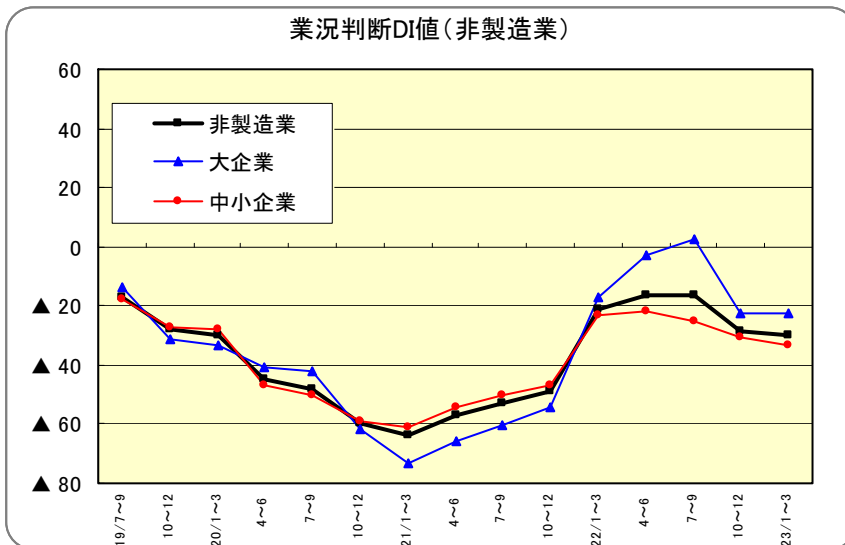
- ・ 今期は▲2と前期比15ポイント低下し、4半期ぶりに0を下回った。来期は▲14と今期を12ポイント下回る見通し。
- ・ 規模別にみると、大企業（今期17→来期▲11）、中小企業（今期▲5→来期▲15）と、ともに先行きについて慎重な姿勢が強まっている。
- ・ 業種別にみると、輸送用機械、化学品、紙・パルプの低下が目立つ。先行きについては、一般機械以外は全てマイナスとなった。



業況判断DI値		
業種別順位(今期)		
業種	今期	来期
	22/10~12	23/1~3
一般機械	21	5
精密機械	21	▲3
電気機械	20	▲7
輸送用機械	11	▲9
鉄鋼・非鉄	8	▲11
プラスチック	0	▲6
その他	▲3	▲11
化学品	▲7	▲40
飲・食料品	▲16	▲18
繊維品	▲16	▲10
金属製品	▲16	▲22
窯業・土石	▲42	▲42
木材・木製品	▲47	▲59
紙・パルプ	▲62	▲54

## (2) 非製造業

- ・ 今期は▲28と前期比11ポイント低下した。来期は▲30と今期比2ポイント下回る見通し。
- ・ 規模別にみると、大企業（今期▲23→来期▲22）、中小企業（今期▲31→来期▲34）と、ともに厳しさが続く。
- ・ 業種別にみると、小売、建設は厳しさが続く。小売では、自動車ディーラーを中心にエコカー補助金打ち切りの影響が現れた。

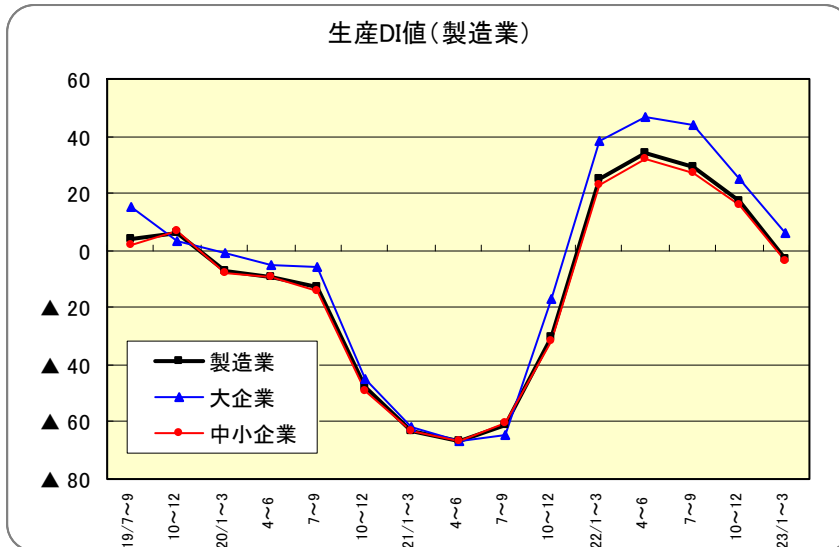


業況判断DI値		
業種別順位(今期)		
業種	今期	来期
	22/10~12	23/1~3
卸売	▲15	▲21
運輸	▲16	▲26
サービス	▲25	▲27
小売	▲40	▲31
建設	▲44	▲46

## 2. 生産・売上DI値

### (1) 製造業

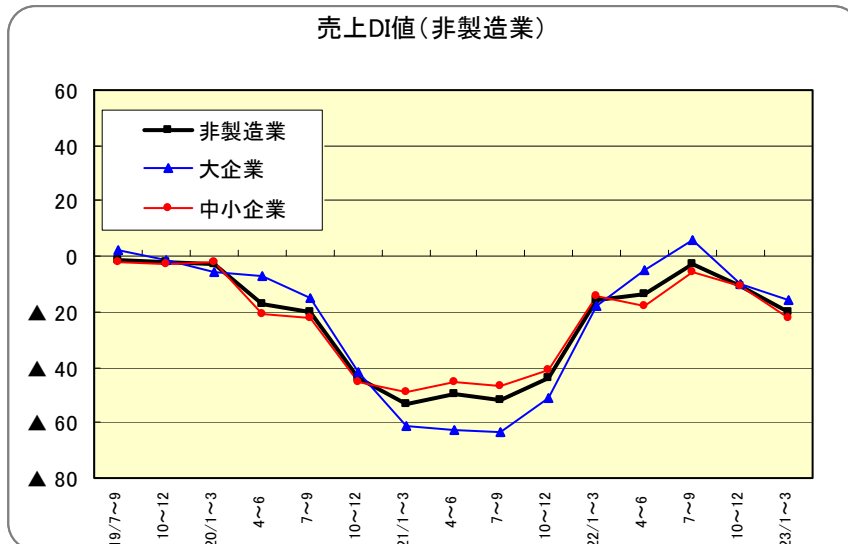
- ・ 今期は17と前期比12ポイント低下した。来期は▲3と今期を20ポイント下回る見通し。
- ・ 規模別にみると、大企業（今期25→来期6）、中小企業（今期16→来期▲4）と、大企業が中小企業を上回る。先行きについては大企業、中小企業ともに慎重になっている。
- ・ 業種別にみると、ほとんどの業種がプラスのなかで、窯業・土石、紙・パルプ、その他がマイナスとなっている。



生産DI値		
業種別順位(今期)		
業種	今期 22/10~12	来期 23/1~3
精密機械	45	14
一般機械	41	10
輸送用機械	32	0
鉄鋼・非鉄	24	▲8
電気機械	23	5
プラスチック	19	3
繊維品	16	9
飲・食料品	15	9
化学品	7	▲27
木材・木製品	6	▲29
金属製品	2	▲14
窯業・土石	▲12	▲27
その他	▲16	▲11
紙・パルプ	▲29	▲43

### (2) 非製造業

- ・ 今期は▲11と前期比8ポイント低下した。来期は▲20と今期を9ポイント下回る見通し。
- ・ 規模別にみると、大企業（今期▲10→来期▲16）、中小企業（今期▲11→来期▲22）と、ともに厳しい。
- ・ 業種別にみると、卸売、運輸がプラスとなったが、建設、小売はマイナス続く。

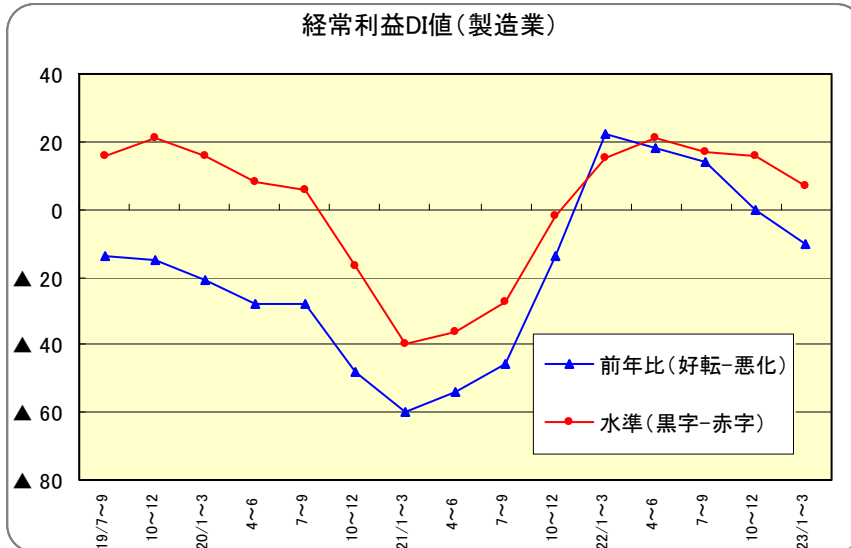


売上DI値		
業種別順位(今期)		
業種	今期 22/10~12	来期 23/1~3
卸売	9	▲9
運輸	8	▲12
サービス	▲11	▲15
小売	▲23	▲23
建設	▲32	▲40

### 3. 経常利益DI値

#### (1) 製造業

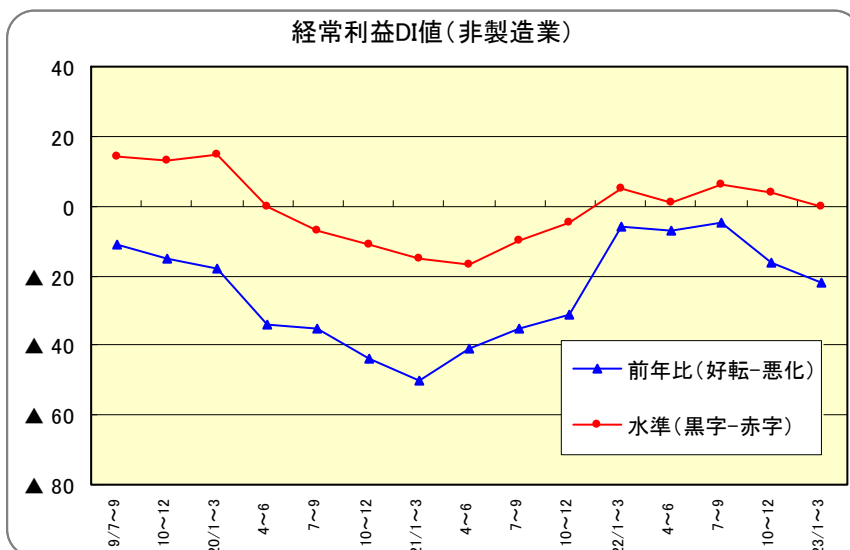
- 前年比増減DIをみると、今期0と前期比14ポイント低下した。来期は▲10と今期比10ポイント下回る見通し。規模別にみると、大企業（今期20→来期5）、中小企業（今期▲2→来期▲12）と、大企業が上回る。業種別にみると、輸送用機械、化学品、紙・パルプが低下した。
- 利益水準DI（黒字企業割合－赤字企業割合）をみると、今期は16と前期比1ポイント低下した。来期は7と今期を9ポイント下回る見通し。規模別にみると、大企業（今期33→来期17）、中小企業（今期14→来期6）となっている。



業種	今期		来期	
	22/10~12	23/1~3	22/10~12	23/1~3
精密機械	28	10		
電気機械	22	2		
一般機械	15	5		
プラスチック	11	11		
鉄鋼・非鉄	11	▲8		
繊維品	6	9		
飲・食料品	4	▲15		
輸送用機械	0	▲22		
化学品	▲7	▲47		
金属製品	▲8	▲16		
その他	▲30	▲8		
窯業・土石	▲35	▲42		
木材・木製品	▲41	▲41		
紙・パルプ	▲57	▲64		

#### (2) 非製造業

- 前年比増減DIをみると、今期は▲16と前期比11ポイント低下した。来期は▲22と今期比6ポイント下回る見通し。規模別にみると、大企業（今期▲14→来期▲14）、中小企業（今期▲17→来期▲26）と、中小企業が厳しくなっている。
- 利益水準DIをみると、今期は4と前期比2ポイント低下した。来期は0と今期を4ポイント下回る見通し。規模別にみると、大企業（今期11→来期15）、中小企業（今期1→来期▲7）と、中小企業が厳しい。

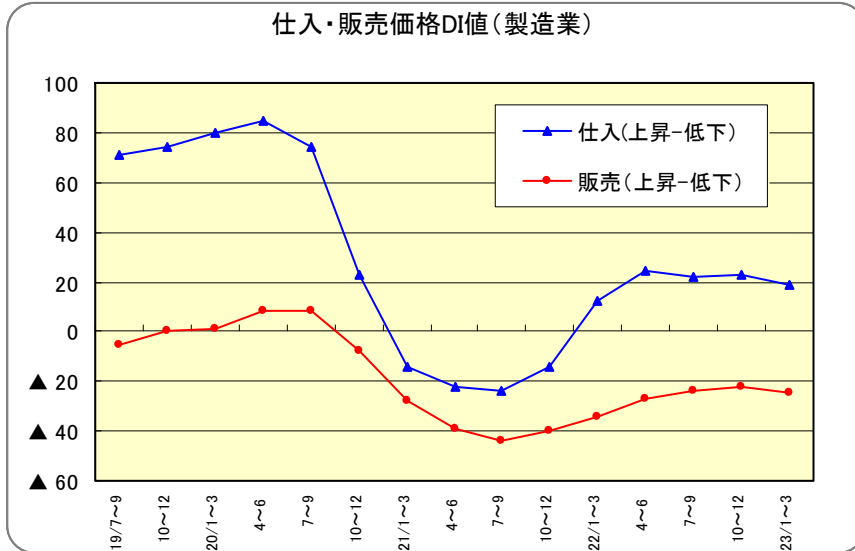


業種	今期		来期	
	22/10~12	23/1~3	22/10~12	23/1~3
卸売	2	▲9		
運輸	▲10	▲17		
サービス	▲12	▲21		
小売	▲22	▲17		
建設	▲38	▲45		

## 4. 仕入・販売価格DI値

### (1) 製造業

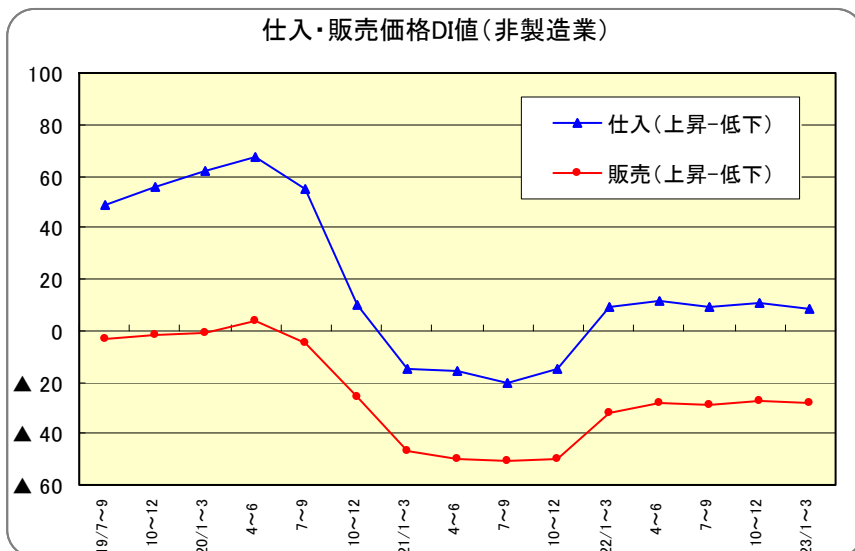
- 仕入価格DIをみると、今期は23と前期比1ポイント上昇した。来期は19と今期を4ポイント下回る見通し。規模別にみると、大企業（今期28→来期20）、中小企業（今期22→来期19）となった。
- 販売価格DIをみると、今期は▲22と前期比2ポイント上昇した。来期は▲25と今期を3ポイント下回る見通し。規模別にみると、大企業（今期▲13→来期▲17）、中小企業（今期▲23→来期▲26）となった。



仕入価格（前年比）DI値		
業種別順位(今期)		
業種	今期	来期
	22/10~12	23/1~3
鉄鋼・非鉄	40	21
精密機械	38	31
プラスチック	36	22
金属製品	32	28
飲・食料品	26	27
電気機械	23	18
繊維品	22	22
一般機械	22	15
木材・木製品	18	18
輸送用機械	17	17
その他	8	5
紙・パルプ	7	7
化学品	7	7
窯業・土石	0	4

### (2) 非製造業

- 仕入価格DIをみると、今期は11と前期比2ポイント上昇した。来期は8と今期を3ポイント下回る見通し。規模別にみると、大企業（今期9→来期3）、中小企業（今期12→来期9）となった。
- 販売価格DIをみると、今期は▲27と前期比2ポイント上昇した。来期は▲28と今期を1ポイント下回る見通し。販売価格は低位で推移しておりデフレ傾向続く。規模別にみると、大企業（今期▲21→来期▲23）、中小企業（今期▲29→来期▲30）となった。



仕入価格（前年比）DI値		
業種別順位(今期)		
業種	今期	来期
	22/10~12	23/1~3
運輸	59	46
卸売	12	7
小売	5	6
建設	0	▲2
サービス	▲3	▲5

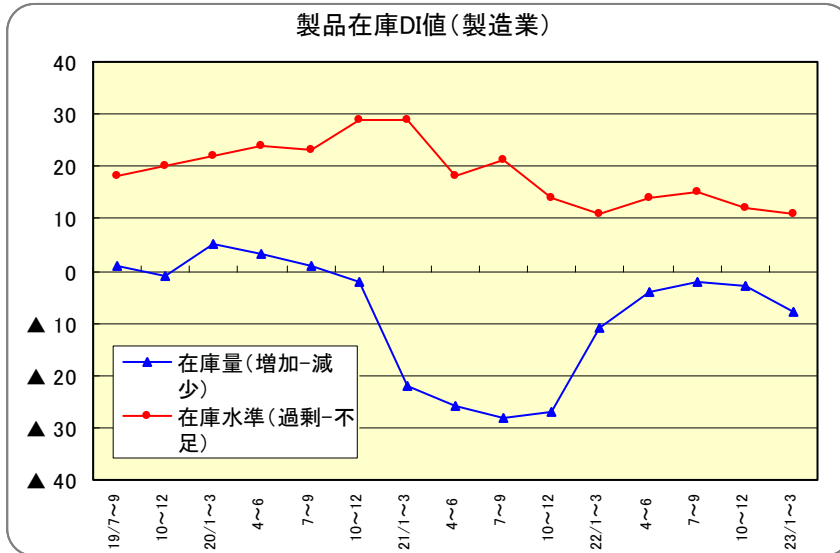
販売価格（前年比）DI値		
業種別順位(今期)		
業種	今期	来期
	22/10~12	23/1~3
卸売	▲14	▲17
小売	▲15	▲13
運輸	▲29	▲28
サービス	▲34	▲36
建設	▲41	▲42



## 5. 在庫量と在庫水準DI値

### (1) 製造業

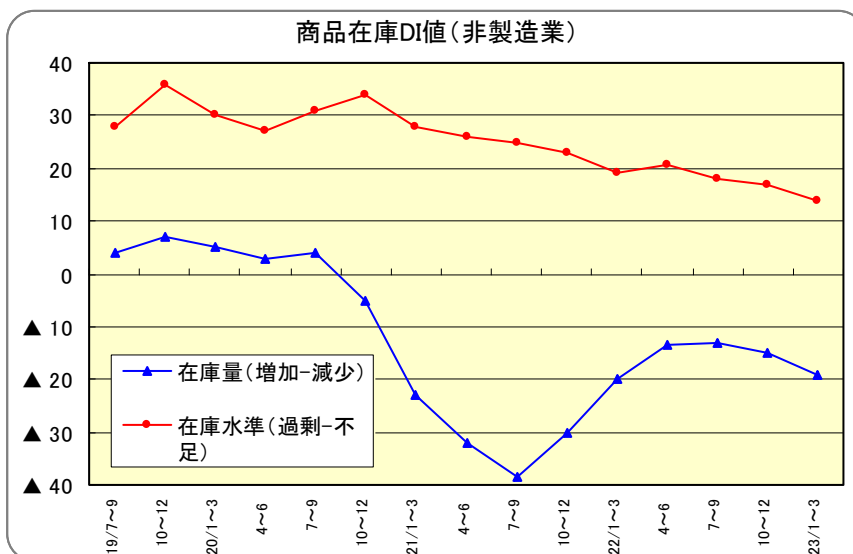
- 前年比増減DIをみると、今期は▲3と前期比1ポイント低下した。来期は▲8と今期を5ポイント下回る見通し。規模別にみると、大企業（今期▲3→来期▲5）、中小企業（今期▲3→来期▲9）となった。
- 適正水準比DI（在庫過剰-在庫不足企業割合）をみると、今期は12と前期比3ポイント低下した。来期は11と今期を1ポイント下回る見通し。規模別にみると、大企業（今期11→来期22）、中小企業（今期12→来期10）となった。



業種	業種別順位(今期)	
	今期 22/10~12	来期 23/1~3
木材・木製品	38	19
繊維品	23	26
電気機械	23	20
精密機械	21	21
その他	16	5
金属製品	15	25
プラスチック	14	14
飲・食料品	9	9
窯業・土石	8	4
一般機械	5	▲2
輸送用機械	4	2
鉄鋼・非鉄	3	8
紙・パルプ	0	7
化学品	▲7	7

### (2) 非製造業

- 前年比増減DIをみると、今期は▲15と前期比2ポイント低下した。来期は▲19と今期比4ポイント下回る見通し。規模別にみると、大企業（今期▲21→来期▲21）、中小企業（今期▲11→来期▲18）となった。
- 適正水準比DIをみると、今期は17と前期比1ポイント低下した。来期は14と今期を3ポイント下回る見通し。規模別にみると、大企業（今期11→来期8）、中小企業（今期22→来期18）となった。

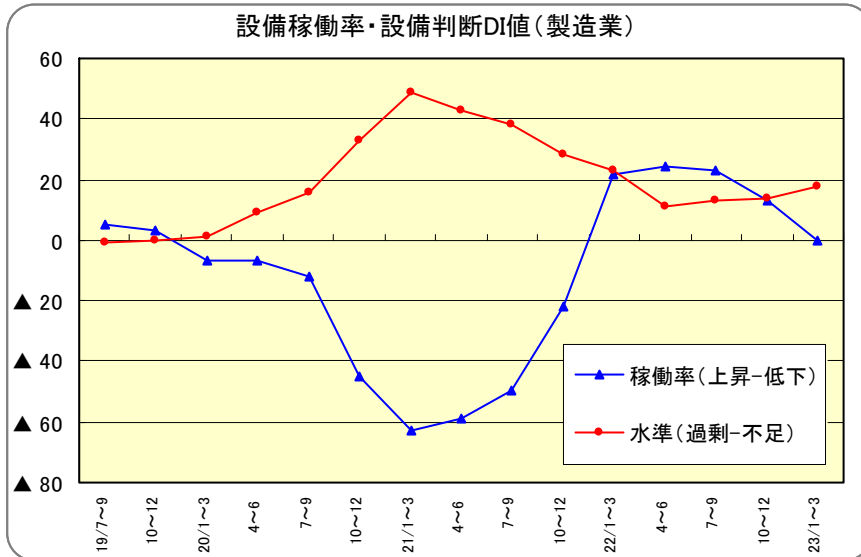


業種	業種別順位(今期)	
	今期 22/10~12	来期 23/1~3
卸売	20	18
小売	14	10

## 6. 設備稼働率・設備判断DI値

### (1) 製造業

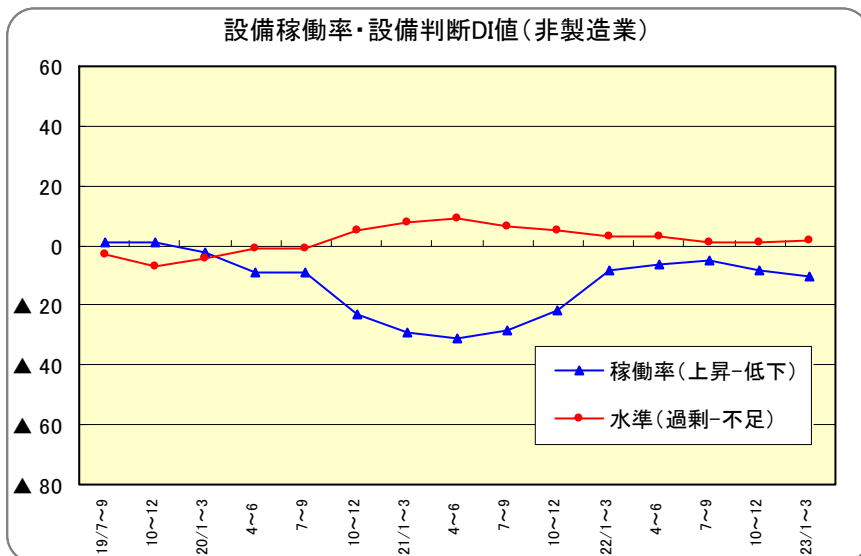
- 設備稼働率DIをみると、今期は13と前期比10ポイント低下した。来期は0と今期を13ポイント下回る見通し。規模別にみると、大企業（今期36→来期9）、中小企業（今期10→来期▲2）となった。
- 設備判断（適性水準比）DI（設備過剰-不足企業割合）をみると、今期は14と前期に比べ1ポイント上昇した。来期は18と今期比4ポイント上回る見通しであり、これまで薄らいでいた過剰感がわずかながら強まっている。規模別にみると、大企業（今期19→来期30）、中小企業（今期14→来期17）と大企業の過剰感が強まる見通し。



生産設備判断(適性水準比)DI値		
業種別順位(今期)		
業種	今期	来期
	22/10~12	23/1~3
窯業・土石	39	35
金属製品	28	26
輸送用機械	26	30
電気機械	23	29
プラスチック	17	19
精密機械	14	14
繊維品	13	13
木材・木製品	12	6
一般機械	9	19
鉄鋼・非鉄	8	13
飲・食料品	6	13
紙・パルプ	0	14
その他	▲5	▲3
化学品	▲13	7

### (2) 非製造業

- 設備稼働率DIをみると、今期は▲8と前期比3ポイント低下した。来期は▲10と今期比2ポイント下回る見通し。規模別にみると、大企業（今期▲1→来期▲5）、中小企業（今期▲10→来期▲13）となった。
- 設備判断（適性水準比）DIをみると、今期は1と前期比横ばいとなった。来期は2と今期を1ポイント上回る見通し。規模別にみると、大企業（今期▲2→来期▲1）、中小企業（今期2→来期3）となった。

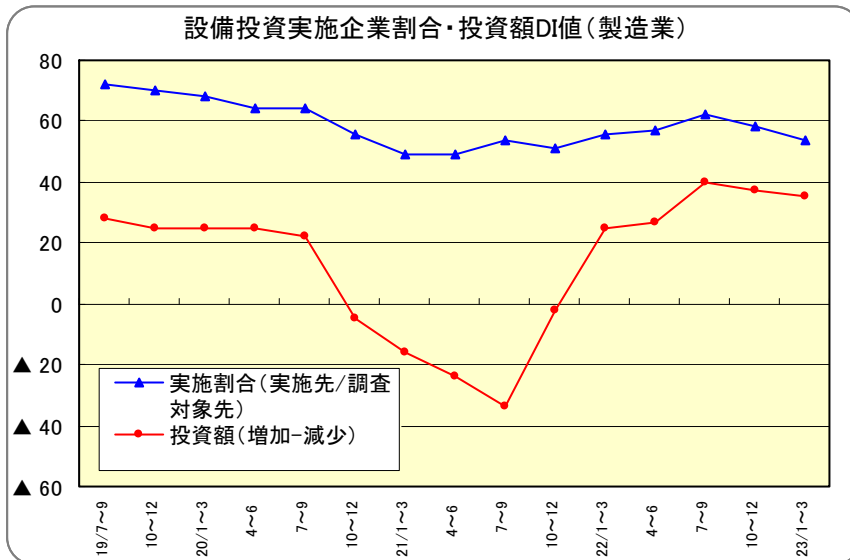


営業設備判断(適性水準比)DI値		
業種別順位(今期)		
業種	今期	来期
	22/10~12	23/1~3
卸売	6	8
運輸	4	8
サービス	1	4
建設	▲2	▲5
小売	▲4	▲4

## 7. 設備投資DI値

### (1) 製造業

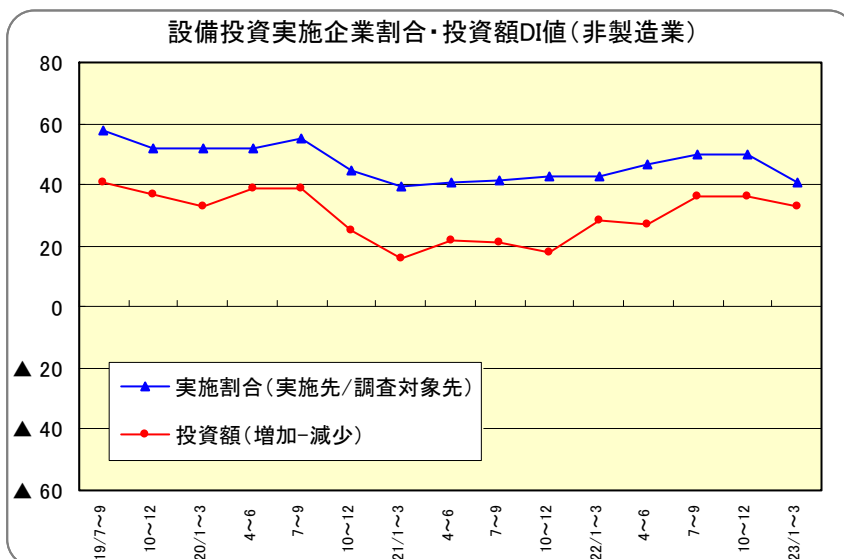
- 実施企業割合をみると、今期は58%と前期比4ポイント低下した。来期は54%と今期を4ポイント下回る見通し。規模別にみると、大企業（今期97%→来期95%）、中小企業（今期51%→来期46%）と大企業の実施割合が高い。投資目的をみると、最も多いのが維持・補修・更新であり、ついで生産能力増強、合理化・省力化となった。
- 投資額DIをみると、今期は37と前期比3ポイント低下した。来期は35と今期を2ポイント下回る見通し。規模別にみると、大企業（今期26→来期15）、中小企業（今期41→来期43）となっている。



業種	業種別順位(今期)	
	今期 22/10~12	来期 23/1~3
繊維品	100	100
その他	89	83
化学品	67	50
紙・パルプ	60	50
一般機械	53	59
プラスチック	50	67
鉄鋼・非鉄	36	17
輸送用機械	36	36
木材・木製品	33	67
電気機械	31	13
飲・食料品	27	4
精密機械	27	50
窯業・土石	10	33
金属製品	0	24

### (2) 非製造業

- 実施企業割合をみると、今期は50%と前期比横ばいであった。来期は41%と今期を9ポイント下回る見通し。規模別にみると、大企業（今期67%→来期57%）、中小企業（今期42%→来期33%）となった。
- 投資額DIをみると、今期は36と前期比横ばいであった。来期は33と今期を3ポイント下回る見通し。規模別にみると、大企業（今期43→来期27）、中小企業（今期31→来期37）となった。

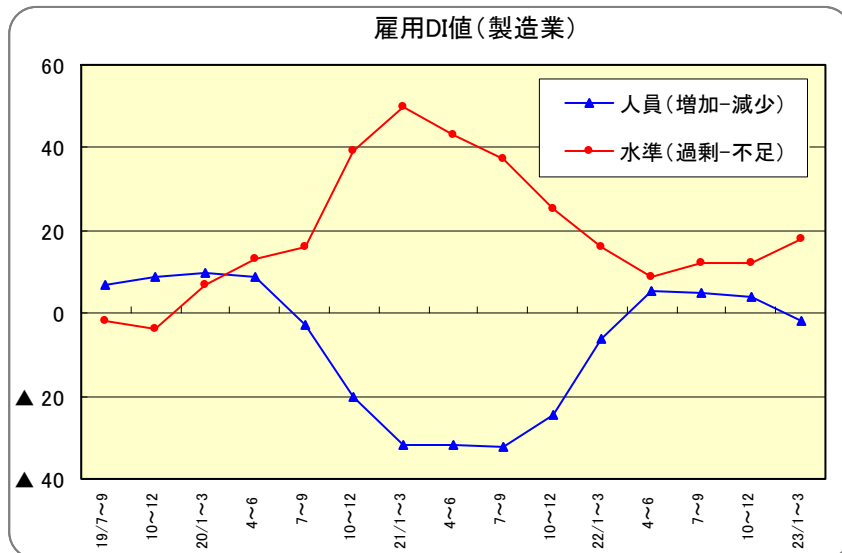


業種	業種別順位(今期)	
	今期 22/10~12	来期 23/1~3
卸売	53	56
運輸	39	25
サービス	33	32
建設	30	27
小売	29	26

## 8. 雇用人員DI値

### (1) 製造業

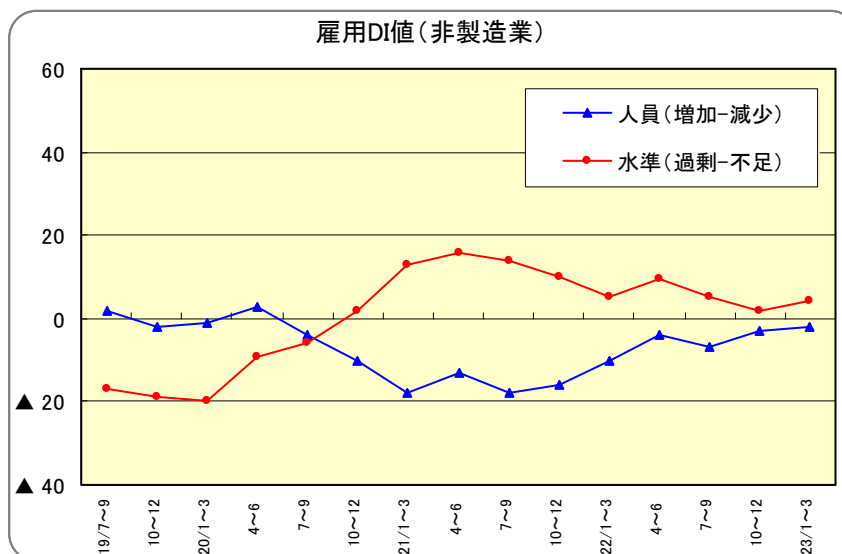
- 前年比増減DIをみると、今期は4と前期比1ポイント低下した。来期は▲2と今期を6ポイント下回る見通し。規模別にみると、大企業（今期17→来期3）、中小企業（今期2→来期▲2）となった。
- 適正水準比DI（雇用過剰-不足企業割合）をみると、今期は12と前期比横ばいであった。来期は18と今期を6ポイント上回る見通し。規模別にみると、大企業（今期3→来期11）、中小企業（今期14→来期19）と、ともに過剰感が強まる見通しである。



業種	業種別順位(今期)	
	今期 22/10~12	来期 23/1~3
木材・木製品	35	41
金属製品	24	34
電気機械	20	31
プラスチック	19	17
一般機械	18	20
輸送用機械	17	20
鉄鋼・非鉄	13	26
精密機械	10	7
その他	3	0
飲・食料品	2	16
紙・パルプ	0	0
窯業・土石	0	12
繊維品	▲6	▲3
化学品	▲7	0

### (2) 非製造業

- 前年比増減DIをみると、今期は▲3と前期比4ポイント上昇した。来期は▲2と今期を1ポイント上回る見通し。規模別にみると、大企業（今期▲9→来期▲8）、中小企業（今期0→来期0）となった。
- 適正水準比DIをみると、今期は2と前期比3ポイント低下した。来期は4と今期を2ポイント上回る見通し。規模別にみると、大企業（今期▲1→来期▲1）、中小企業（今期3→来期6）となった。

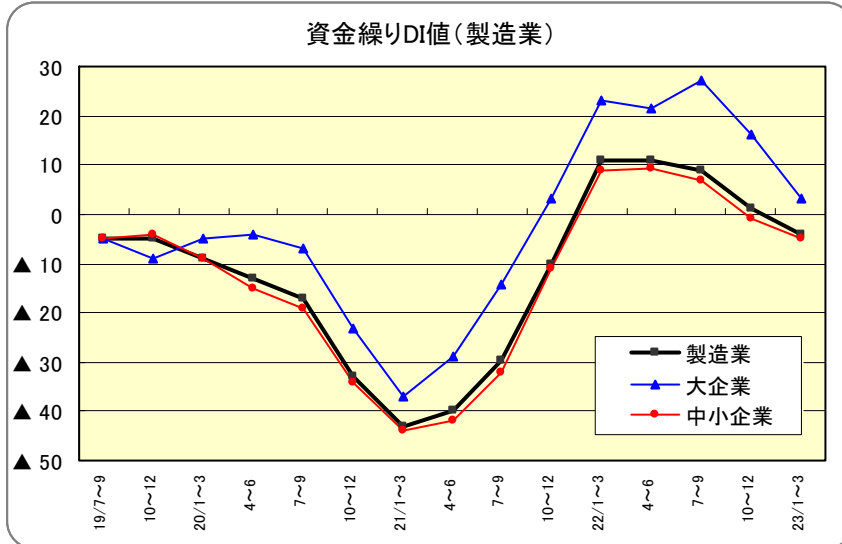


業種	業種別順位(今期)	
	今期 22/10~12	来期 23/1~3
卸売	11	14
小売	7	6
建設	6	7
サービス	▲4	1
運輸	▲11	▲7

## 9. 資金繰りDI値

### (1) 製造業

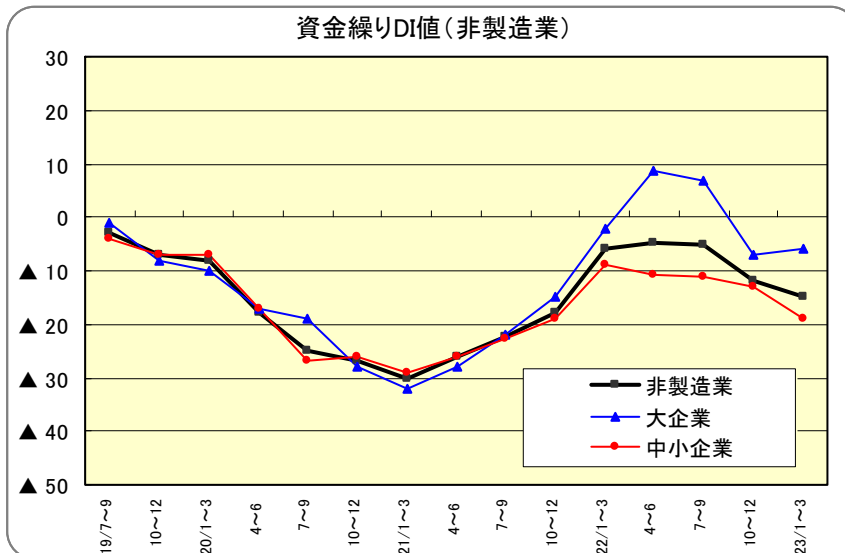
- ・ 資金繰りDI値（好転－悪化）をみると、今期は1と前期比8ポイント低下した。来期は▲4と今期を5ポイント下回る見通し。資金繰りは悪化している。
- ・ 規模別にみると、大企業（今期16→来期3）、中小企業（今期▲1→来期▲5）と中小企業が厳しい。



業種	今期	来期
	22/10~12	23/1~3
精密機械	14	0
電気機械	13	10
飲・食料品	6	▲2
プラスチック	6	▲3
鉄鋼・非鉄	5	▲3
輸送用機械	4	▲13
化学品	0	▲13
一般機械	0	▲2
窯業・土石	▲4	▲4
繊維品	▲6	▲3
金属製品	▲6	▲10
紙・パルプ	▲7	▲7
その他	▲11	▲3
木材・木製品	▲29	▲41

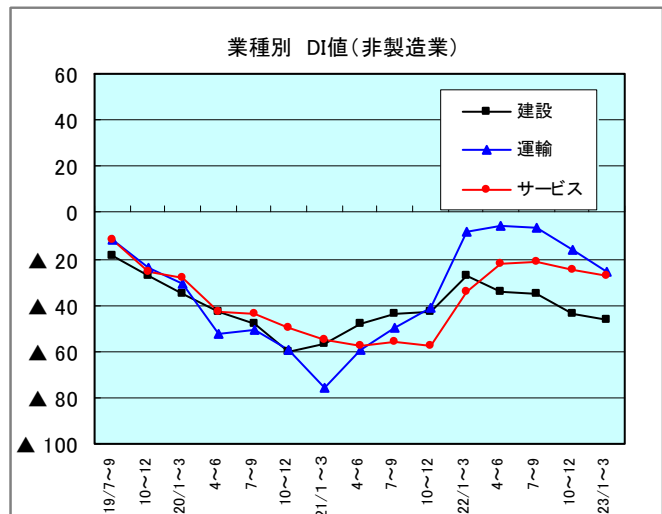
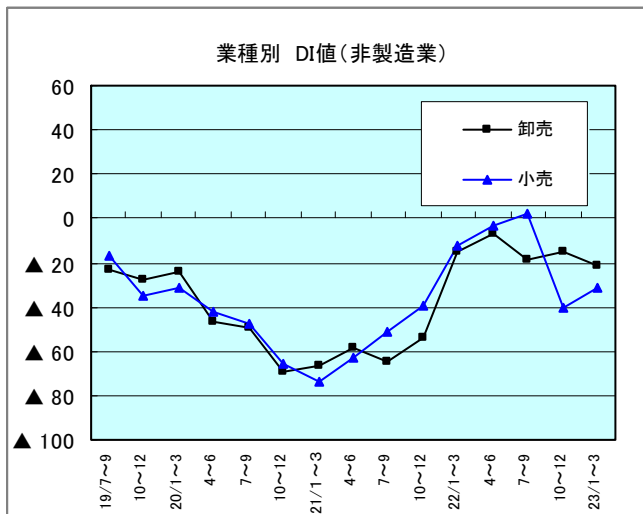
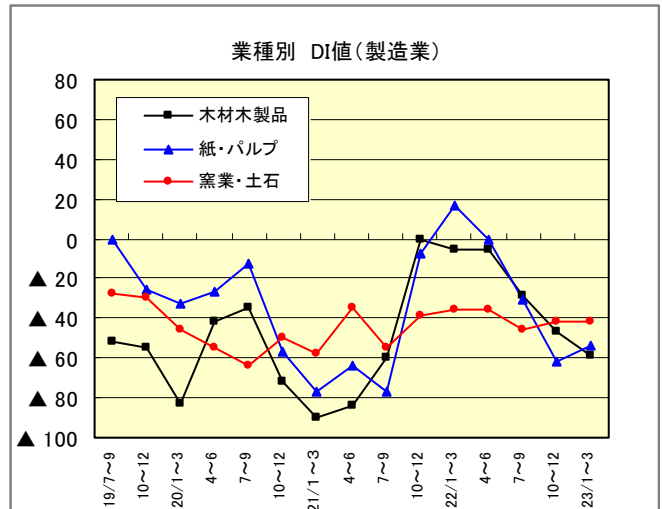
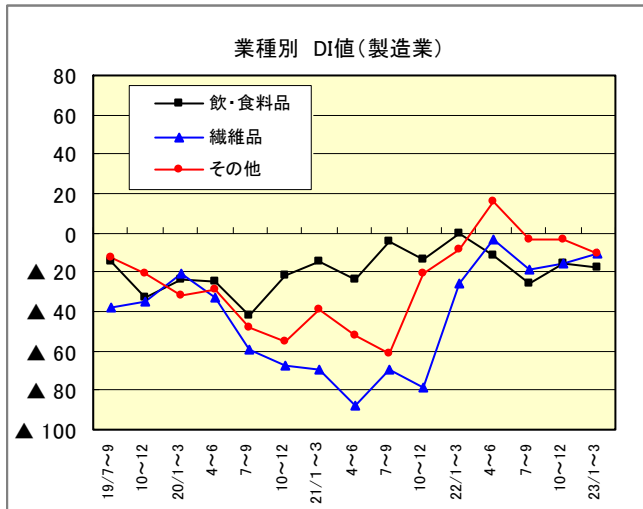
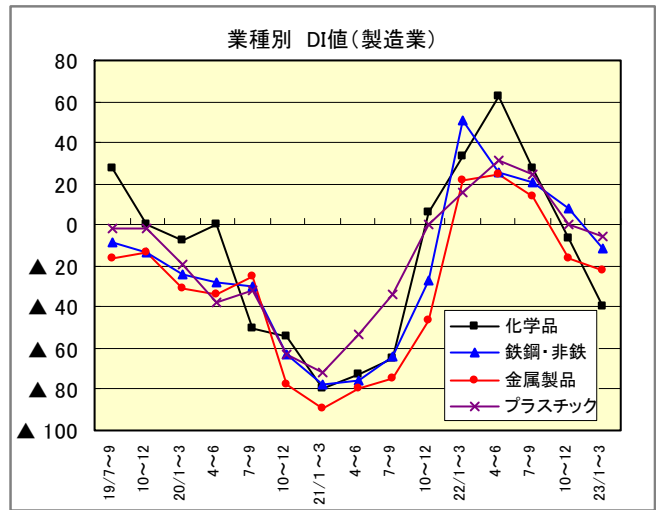
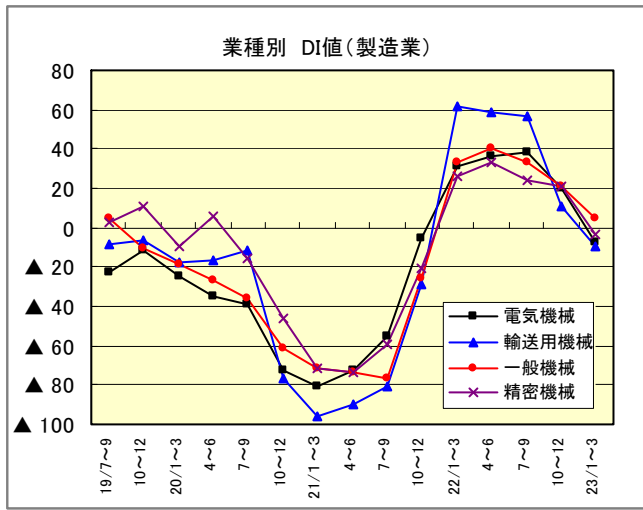
### (2) 非製造業

- ・ 資金繰りDI値をみると、今期は▲12と前期比7ポイント低下した。来期は▲15と今期を3ポイント下回る見通しである。
- ・ 規模別にみると、大企業（今期▲7→来期▲6）、中小企業（今期▲13→来期▲19）と、中小企業の厳しさが目立つ。



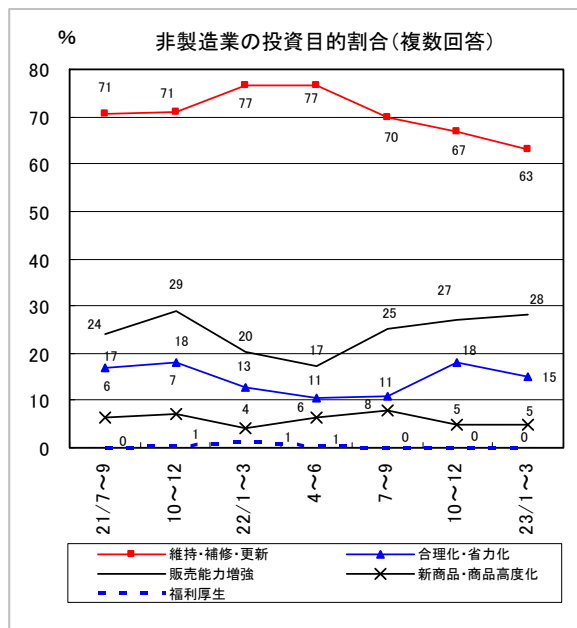
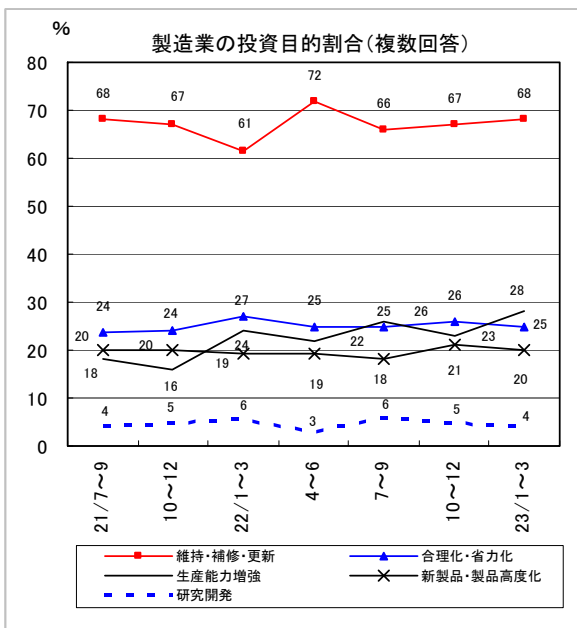
業種	今期	来期
	22/10~12	23/1~3
卸売	▲2	▲6
運輸	▲6	▲15
小売	▲14	▲9
建設	▲16	▲26
サービス	▲16	▲17

# 10. 業種別の業況判断 DI 値

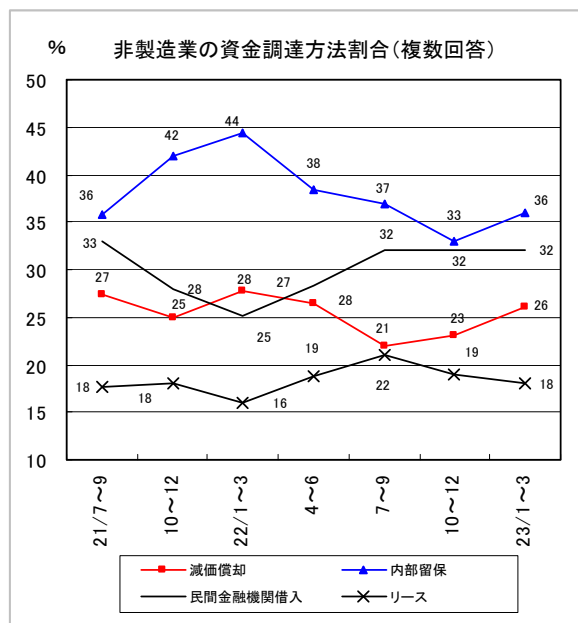
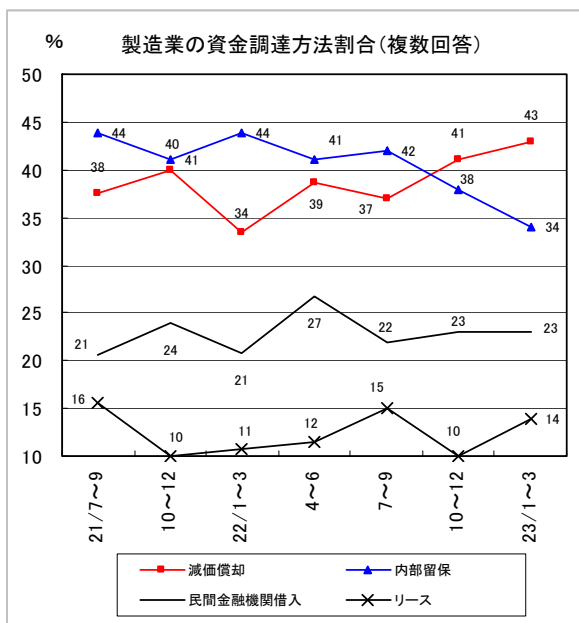


# <資料編>

## ■投資目的割合

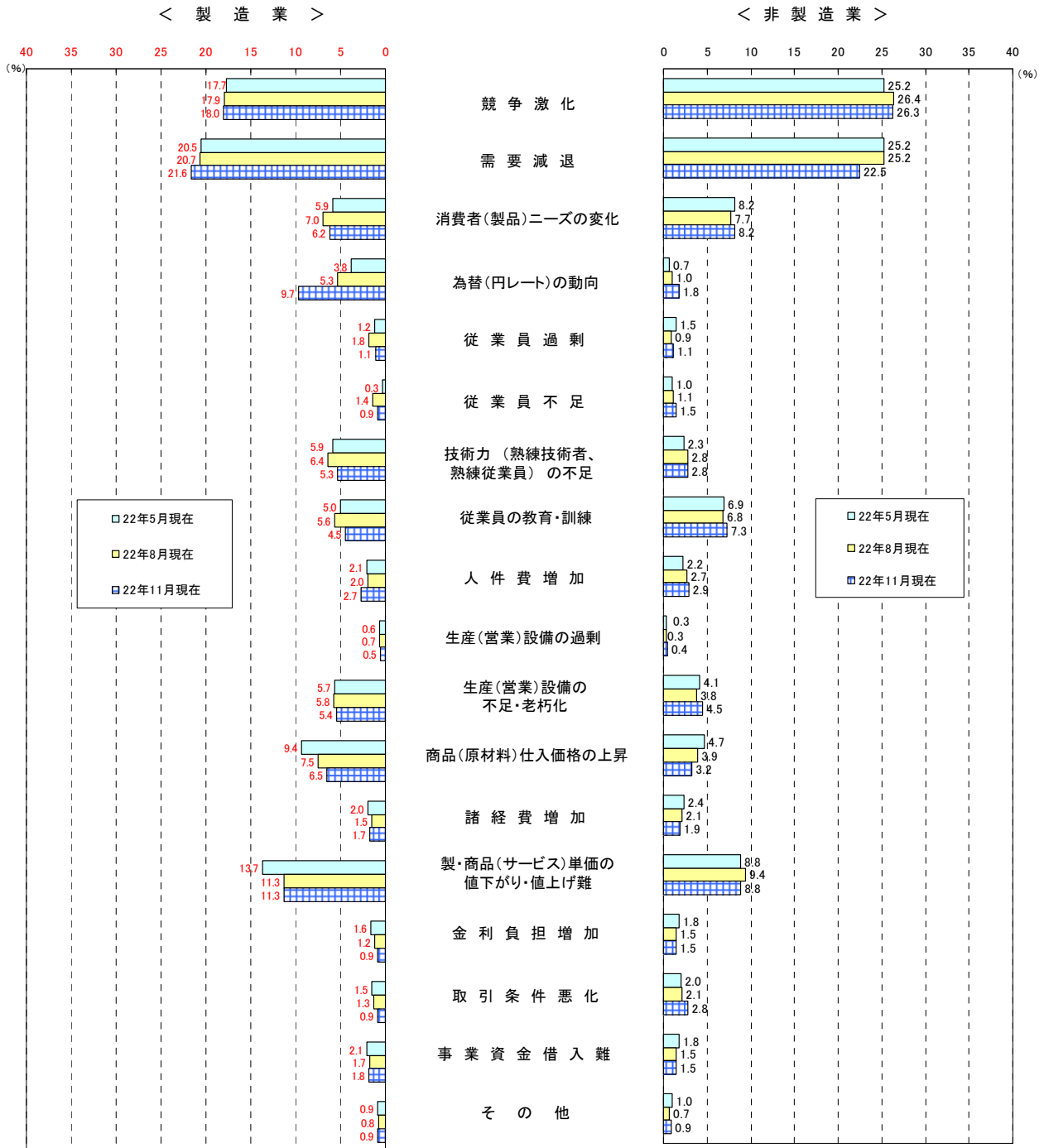


## ■資金調達方法



# ■ 経営上の問題点

経営上の問題点（複数回答）



(注)この調査項目については、回答企業に経営上の問題点として重要度の高い順に3つ以内を選んでもらい、1位となった問題点には3点、2位には2点、3位には1点を与え、総得点に占める比率を算出した。



## 業況判断DI値

(前年比)

年月	全体			中小企業		
	前期	今期	来期	前期	今期	来期
	実績	見込み	見通し	実績	見込み	見通し
業種	22/7~9	22/10~12	23/1~3	22/7~9	22/10~12	23/1~3
製造業	13	▲2	▲14	10	▲5	▲15
飲・食料品	▲26	▲16	▲18	▲28	▲16	▲14
繊維品	▲19	▲16	▲10	▲19	▲16	▲10
木材・木製品	▲29	▲47	▲59	▲25	▲44	▲56
紙・パルプ	▲31	▲62	▲54	▲25	▲67	▲58
化学品	27	▲7	▲40	25	▲17	▲42
プラスチック	25	0	▲6	18	▲3	▲12
窯業・土石	▲46	▲42	▲42	▲52	▲48	▲48
鉄鋼・非鉄	21	8	▲11	13	3	▲9
金属製品	14	▲16	▲22	13	▲13	▲20
一般機械	33	21	5	33	19	4
電気機械	38	20	▲7	34	12	▲10
輸送用機械	57	11	▲9	51	13	▲9
精密機械	24	21	▲3	17	13	0
その他	▲3	▲3	▲11	▲3	▲6	▲11
非製造業	▲17	▲28	▲30	▲25	▲31	▲34
建設	▲35	▲44	▲46	▲35	▲45	▲47
卸売	▲19	▲15	▲21	▲22	▲21	▲29
小売	2	▲40	▲31	▲20	▲26	▲18
運輸	▲7	▲16	▲26	▲8	▲16	▲27
サービス	▲21	▲25	▲27	▲32	▲36	▲35

## 生産・売上DI値

(前年比)

年月	全体			中小企業		
	前期	今期	来期	前期	今期	来期
	実績	見込み	見通し	実績	見込み	見通し
業種	22/7~9	22/10~12	23/1~3	22/7~9	22/10~12	23/1~3
製造業	29	17	▲3	27	16	▲4
飲・食料品	▲11	15	9	▲16	16	5
繊維品	6	16	9	6	16	9
木材・木製品	12	6	▲29	19	6	▲38
紙・パルプ	▲14	▲29	▲43	▲8	▲31	▲46
化学品	47	7	▲27	33	0	▲25
プラスチック	47	19	3	42	18	▲3
窯業・土石	▲46	▲12	▲27	▲39	▲9	▲26
鉄鋼・非鉄	45	24	▲8	34	19	▲9
金属製品	30	2	▲14	33	7	▲11
一般機械	53	41	10	49	39	7
電気機械	47	23	5	48	16	2
輸送用機械	74	32	0	69	36	2
精密機械	45	45	14	44	44	22
その他	3	▲16	▲11	3	▲17	▲11
非製造業	▲3	▲11	▲20	▲6	▲11	▲22
建設	▲20	▲32	▲40	▲19	▲32	▲40
卸売	▲3	9	▲9	▲7	0	▲18
小売	17	▲23	▲23	6	▲2	0
運輸	22	8	▲12	20	4	▲14
サービス	▲16	▲11	▲15	▲17	▲13	▲20

## 経常利益DI値

年月	前年比増減			水準(黒字、赤字)		
	前期	今期	来期	前期	今期	来期
	実績	見込み	見通し	実績	見込み	見通し
業種	22/7~9	22/10~12	23/1~3	22/7~9	22/10~12	23/1~3
製造業	14	0	▲10	17	16	7
大企業	39	20	5	34	33	17
中小企業	11	▲2	▲12	14	14	6
飲・食料品	▲2	4	▲15	11	35	13
繊維品	▲3	6	9	▲22	▲6	0
木材・木製品	▲47	▲41	▲41	▲47	▲35	▲41
紙・パルプ	▲21	▲57	▲64	▲14	8	0
化学品	20	▲7	▲47	47	20	13
プラスチック	34	11	11	39	19	3
窯業・土石	▲50	▲35	▲42	▲4	16	4
鉄鋼・非鉄	16	11	▲8	5	16	5
金属製品	16	▲8	▲16	8	▲12	▲12
一般機械	26	15	5	34	31	22
電気機械	40	22	2	45	35	17
輸送用機械	48	0	▲22	38	9	▲6
精密機械	14	28	10	14	41	38
その他	0	▲30	▲8	3	8	14
非製造業	▲5	▲16	▲22	6	4	0
大企業	12	▲14	▲14	28	11	15
中小企業	▲12	▲17	▲26	▲3	1	▲7
建設	▲29	▲38	▲45	▲18	▲20	▲27
卸売	0	2	▲9	15	26	16
小売	18	▲22	▲17	25	▲1	13
運輸	10	▲10	▲17	10	5	▲6
サービス	▲14	▲12	▲21	4	10	2

## 仕入・販売価格DI値

年月	仕入価格(前年比)			販売価格(前年比)		
	前期	今期	来期	前期	今期	来期
	実績	見込み	見通し	実績	見込み	見通し
業種	22/7~9	22/10~12	23/1~3	22/7~9	22/10~12	23/1~3
製造業	22	23	19	▲24	▲22	▲25
大企業	23	28	20	▲19	▲13	▲17
中小企業	22	22	19	▲24	▲23	▲26
飲・食料品	16	26	27	▲13	0	▲6
繊維品	28	22	22	▲9	▲9	▲9
木材・木製品	12	18	18	▲35	▲24	▲41
紙・パルプ	▲14	7	7	▲43	▲43	▲43
化学品	7	7	7	▲13	▲13	▲33
プラスチック	31	36	22	▲31	▲33	▲42
窯業・土石	▲4	0	4	▲50	▲50	▲42
鉄鋼・非鉄	47	40	21	▲11	▲14	▲16
金属製品	36	32	28	▲14	▲10	▲6
一般機械	23	22	15	▲22	▲25	▲28
電気機械	23	23	18	▲32	▲28	▲30
輸送用機械	24	17	17	▲20	▲19	▲24
精密機械	21	38	31	▲38	▲38	▲31
その他	13	8	5	▲29	▲32	▲32
非製造業	9	11	8	▲29	▲27	▲28
大企業	8	9	3	▲21	▲21	▲23
中小企業	10	12	9	▲32	▲29	▲30
建設	2	0	▲2	▲40	▲41	▲42
卸売	5	12	7	▲21	▲14	▲17
小売	10	5	6	▲5	▲15	▲13
運輸	55	59	46	▲26	▲29	▲28
サービス	▲7	▲3	▲5	▲42	▲34	▲36

製・商品在庫DI値

業種	年月		前年比増減(前年比)			適正水準比		
	前期	今期	来期	前期	今期	来期		
	実績	見込み	見通し	実績	見込み	見通し		
	22/7~9	22/10~12	23/1~3	22/7~9	22/10~12	23/1~3		
製造業	▲2	▲3	▲8	15	12	11		
大企業	▲2	▲3	▲5	11	11	22		
中小企業	▲2	▲3	▲9	15	12	10		
飲・食料品	▲4	0	0	16	9	9		
繊維品	▲13	▲13	▲10	29	23	26		
木材・木製品	31	12	▲6	38	38	19		
紙・パルプ	▲7	▲29	▲14	7	0	7		
化学品	▲13	▲7	▲20	0	▲7	7		
プラスチック	▲3	▲3	▲8	14	14	14		
窯業・土石	▲25	▲17	▲33	0	8	4		
鉄鋼・非鉄	▲9	▲9	▲20	3	3	8		
金属製品	0	▲2	▲8	21	15	25		
一般機械	2	3	▲3	5	5	▲2		
電気機械	7	2	▲7	25	23	20		
輸送用機械	9	6	▲6	8	4	2		
精密機械	▲10	▲7	3	14	21	21		
その他	▲8	▲8	▲11	21	16	5		
非製造業	▲13	▲15	▲19	18	17	14		
大企業	▲8	▲21	▲21	14	11	8		
中小企業	▲16	▲11	▲18	20	22	18		
卸売	▲9	▲6	▲16	18	20	18		
小売	▲16	▲24	▲23	18	14	10		

設備稼働率・設備判断DI値

業種	年月		稼働率(前年比)			生産・営業設備判断(適正水準比)		
	前期	今期	来期	前期	今期	来期		
	実績	見込み	見通し	実績	見込み	見通し		
	22/7~9	22/10~12	23/1~3	22/7~9	22/10~12	23/1~3		
製造業	23	13	0	13	14	18		
大企業	50	36	9	20	19	30		
中小企業	19	10	▲2	12	14	17		
飲・食料品	2	2	0	6	6	13		
繊維品	▲6	9	6	25	13	13		
木材・木製品	12	6	6	18	12	6		
紙・パルプ	▲23	▲39	▲31	14	0	14		
化学品	47	7	▲27	▲20	▲13	7		
プラスチック	31	19	17	11	17	19		
窯業・土石	▲23	0	▲19	35	39	35		
鉄鋼・非鉄	29	18	▲13	8	8	13		
金属製品	12	▲4	▲14	16	28	26		
一般機械	42	32	17	7	9	19		
電気機械	33	22	▲3	23	23	29		
輸送用機械	56	11	▲2	13	26	30		
精密機械	38	35	17	14	14	14		
その他	16	16	5	8	▲5	▲3		
非製造業	▲5	▲8	▲10	1	1	2		
大企業	7	▲1	▲5	▲3	▲2	▲1		
中小企業	▲9	▲10	▲13	2	2	3		
建設	▲10	▲11	▲11	▲2	▲2	▲5		
卸売	▲6	▲2	▲2	7	6	8		
小売	2	▲11	▲11	▲3	▲4	▲4		
運輸	4	▲6	▲17	▲4	4	8		
サービス	▲9	▲9	▲11	3	1	4		

設備投資DI値

業種	年月		実施企業割合(%)			投資額(前年比)		
	前期	今期	来期	前期	今期	来期		
	実績	見込み	見通し	実績	見込み	見通し		
	22/7~9	22/10~12	23/1~3	22/7~9	22/10~12	23/1~3		
製造業	62	58	54	40	37	35		
大企業	97	97	95	18	26	15		
中小企業	55	51	46	48	41	43		
飲・食料品	78	78	69	23	27	4		
繊維品	36	24	15	43	100	100		
木材・木製品	36	25	25	20	33	67		
紙・パルプ	69	50	40	63	60	50		
化学品	85	69	62	70	67	50		
プラスチック	70	52	58	53	50	67		
窯業・土石	67	67	67	50	10	33		
鉄鋼・非鉄	69	76	69	25	36	17		
金属製品	69	65	70	37	0	24		
一般機械	49	45	43	36	53	59		
電気機械	56	58	55	30	31	13		
輸送用機械	67	61	56	60	36	36		
精密機械	61	61	63	17	27	50		
その他	50	53	35	78	89	83		
非製造業	50	50	41	36	36	33		
大企業	67	67	57	29	43	27		
中小企業	42	42	33	42	31	37		
建設	29	27	18	32	30	27		
卸売	46	48	39	55	53	56		
小売	58	62	53	20	29	26		
運輸	71	64	60	45	39	25		
サービス	49	52	39	29	33	32		

雇用人員DI値

業種	年月		前年比増減			適正水準比		
	前期	今期	来期	前期	今期	来期		
	実績	見込み	見通し	実績	見込み	見通し		
	22/7~9	22/10~12	23/1~3	22/7~9	22/10~12	23/1~3		
製造業	5	4	▲2	12	12	18		
大企業	13	17	3	8	3	11		
中小企業	4	2	▲2	12	14	19		
飲・食料品	4	15	4	15	2	16		
繊維品	▲34	▲31	▲25	13	▲6	▲3		
木材・木製品	0	12	6	41	35	41		
紙・パルプ	▲23	▲23	▲23	15	0	0		
化学品	▲20	7	▲7	▲7	▲7	0		
プラスチック	17	22	8	14	19	17		
窯業・土石	▲19	▲15	▲12	4	0	12		
鉄鋼・非鉄	13	5	3	3	13	26		
金属製品	12	4	▲2	12	24	34		
一般機械	10	8	▲3	15	18	20		
電気機械	17	10	▲7	18	20	31		
輸送用機械	13	▲4	▲2	4	17	20		
精密機械	17	24	10	17	10	7		
その他	5	0	11	3	3	0		
非製造業	▲7	▲3	▲2	5	2	4		
大企業	▲11	▲9	▲8	3	▲1	▲1		
中小企業	▲5	0	0	6	3	6		
建設	▲2	2	1	5	6	7		
卸売	▲4	▲2	▲5	17	11	14		
小売	▲30	▲19	▲13	9	7	6		
運輸	3	8	0	▲9	▲11	▲7		
サービス	▲2	▲2	3	3	▲4	1		

資金繰りDI値

(前年比)

年月 業種	全体			大企業			中小企業		
	前期	今期	来期	前期	今期	来期	前期	今期	来期
	実績	見込み	見通し	実績	見込み	見通し	実績	見込み	見通し
	22/7~9	22/10~12	23/1~3	22/7~9	22/10~12	23/1~3	22/7~9	22/10~12	23/1~3
製造業	9	1	▲4	27	16	3	7	▲1	▲5
飲・食料品	7	6	▲2	8	8	▲17	7	5	2
繊維品	▲9	▲6	▲3	0	0	0	▲9	▲6	▲3
木材・木製品	▲18	▲29	▲41	0	0	0	▲19	▲31	▲44
紙・パルプ	0	▲7	▲7	0	0	0	0	▲8	▲8
化学品	7	0	▲13	0	0	0	8	0	▲17
プラスチック	17	6	▲3	100	67	67	9	0	▲9
窯業・土石	0	▲4	▲4	33	0	0	▲4	▲4	▲4
鉄鋼・非鉄	8	5	▲3	33	17	0	3	3	▲3
金属製品	12	▲6	▲10	0	▲50	▲50	13	▲2	▲7
一般機械	12	0	▲2	50	50	25	9	▲4	▲4
電気機械	18	13	10	20	30	30	18	10	6
輸送用機械	26	4	▲13	44	11	0	22	2	▲16
精密機械	10	14	0	33	33	0	4	9	0
その他	0	▲11	▲3	0	0	0	0	▲11	▲3
非製造業	▲5	▲12	▲15	7	▲7	▲6	▲11	▲13	▲19
建設	▲16	▲16	▲26	0	0	▲14	▲16	▲17	▲27
卸売	▲2	▲2	▲6	18	18	18	▲8	▲8	▲14
小売	4	▲14	▲9	9	▲21	▲14	▲4	▲4	▲2
運輸	6	▲6	▲15	0	0	▲7	7	▲7	▲17
サービス	▲13	▲16	▲17	1	▲7	▲8	▲22	▲23	▲23