

# 第 191 回 あしぎん景況調査

(2021 年 2 月実施)

株式会社 あしぎん総合研究所

# 第191回 あしぎん景況調査

「昨年末にかけて改善傾向にあった企業の景況感は、

2021年に入りペースダウンして一進一退の推移」

## 1. 調査結果のポイント

### 【製造業】

#### (1) 2020/10-12 月期実績・2021/1-3 月期見込み

・2020/10-12 月期の景況感は、米国や中国を中心とした外需の回復を受けて前回調査から大幅に上方修正された。足元2021年1-3月期は、世界的な新型コロナ感染の再拡大を受けた経済活動の停滞懸念から景況感はやや悪化する見込み（業況判断DI：10-12月期▲59→▲36、2021/1-3月期▲50→▲39）。

・経営上の問題点としては、前回調査に続き「需要減退」が1位となり、次いで2位が「競争激化」、3位が「生産設備の不足・老朽化」と続く。

#### (2) 2021/4-6 月期見通し

・先行きの景況感は新型コロナワクチンの普及を背景とした外需回復期待から改善する見通しが示されている（業況判断DI：2021/4-6月期▲26）。

### 【非製造業】

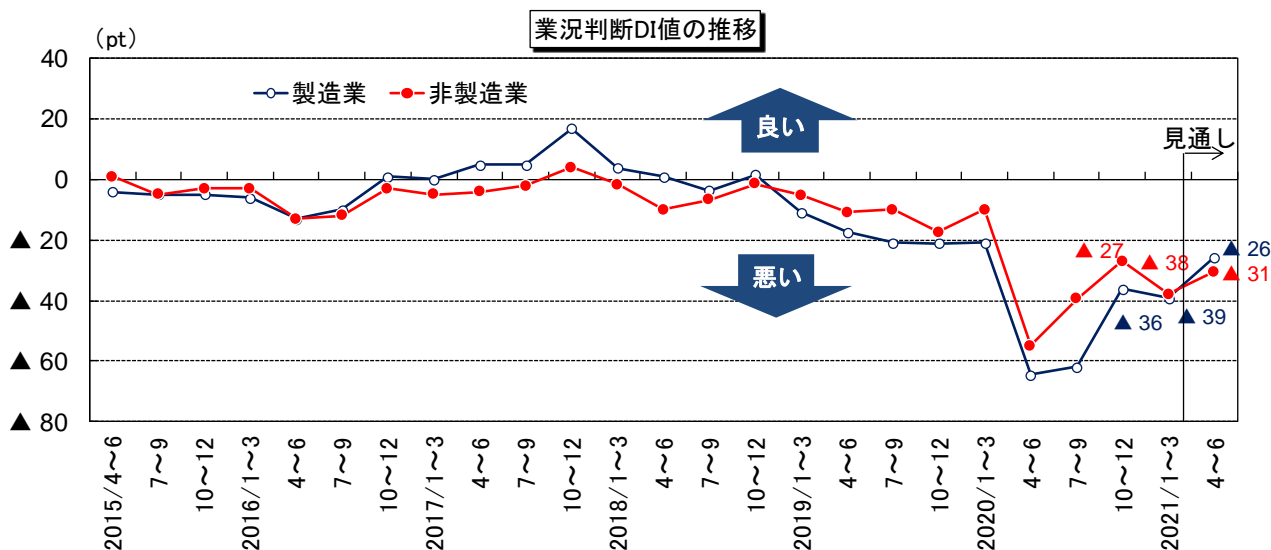
#### (1) 2020/10-12 月期実績・2021/1-3 月期見込み

・2020/10-12 月期の景況感は、前回の緊急事態宣言解除以降、行動制約の緩和やGo Toキャンペーン等の需要喚起策が下支えとなり、前回調査から上方修正されて2期連続で改善した。足元2021年1-3月期は緊急事態宣言の再発出による経済活動の停滞から、再び悪化する見込み（業況判断DI：10-12月期▲43→▲27、2021/1-3月期▲40→▲38）。

・経営上の問題点としては、前回調査に続き「需要減退」が1位となり、次いで「競争激化」、「従業員不足」と続く。

#### (2) 2021/4-6 月期見通し

・先行きについては、首都圏を中心に緊急事態宣言期間が延長されているほか、国内における新型コロナワクチンの普及には時間を要し、今後も一定の行動制約が続くことから一進一退の横ばい圏で推移する見通し（業況判断DI：2021/4-6月期▲31）。



DI (Diffusion Indexの略) について

(説明) DIとは、有効回答企業数の合計を100%として「増加(好転)」とする企業の割合から「減少(悪化)」とする企業の割合を差し引いた数値である。たとえば業況に関するDI値がプラスのときは業況は好転、したがって景気は上昇・拡大局面、マイナスのときは下降・縮小局面と、景気 directional性を判断する指標として利用されていることから「景気動向指数」といわれる。本調査では、DIの「値」がプラスのときは符号なし、マイナスのときは▲で符号を表示する。

## 2. 業界天気図

業況判断DI値の天気図について、今期(2021/1~3月期見込み)は、前期(2020/10~12月期実績)と比べると飲・食料品や建設、小売、サービスなどの業種で景況感が悪化する見込み。来期(2021/4~6月期(見通し))については、輸送用機械や小売、サービスなど多くの業種で景況感は改善する見通し。

### 業界天気図

業種	実績	見込み	見通し	実績	変化方向	見込み	変化方向	見通し
	2020/10~12	2021/1~3	2021/4~6	2020/10~12		2021/1~3		2021/4~6
<b>製造業</b>	▲ 36	▲ 39	▲ 26		→		→	
飲・食料品	▲ 13	▲ 45	▲ 30		↘		↗	
繊維品	▲ 33	▲ 47	▲ 33		↘		↗	
木材・木製品	▲ 55	▲ 73	▲ 64		→		→	
紙・パルプ	▲ 50	▲ 58	▲ 75		→		→	
化学品	▲ 56	▲ 44	▲ 11		→		↗	
プラスチック	▲ 35	▲ 31	▲ 15		→		↗	
窯業・土石	26	9	▲ 9		↘		→	
鉄鋼・非鉄	▲ 37	▲ 30	▲ 7		→		↗	
金属製品	▲ 46	▲ 46	▲ 11		→		↗	
一般機械	▲ 49	▲ 54	▲ 44		→		→	
電気機械	▲ 50	▲ 41	▲ 29		→		↗	
輸送用機械	▲ 44	▲ 31	0		↗		↗	
精密機械	▲ 48	▲ 26	▲ 22		↗		↗	
その他	▲ 35	▲ 50	▲ 50		↘		→	

業種	実績	見込み	見通し	実績	変化方向	見込み	変化方向	見通し
	2020/10~12	2021/1~3	2021/4~6	2020/10~12		2021/1~3		2021/4~6
<b>非製造業</b>	▲ 27	▲ 38	▲ 31		→		→	
建設	▲ 10	▲ 19	▲ 38		↘		↘	
卸売	▲ 33	▲ 38	▲ 29		→		→	
小売	▲ 7	▲ 32	▲ 20		↘		↗	
運輸	▲ 53	▲ 53	▲ 29		→		↗	
サービス	▲ 33	▲ 48	▲ 33		↘		↗	

\* 天気図の説明

(数字は業況判断DI値)

快晴	晴れ	薄日	曇り	小雨	雨	大雨
41以上	26~40	11~25	10~▲10	▲11~▲25	▲26~▲40	▲41以下

### 3. 調査要綱

- この調査は足利銀行の営業地域(栃木県、群馬県、茨城県、埼玉県の4県)の景況感を把握するため、定期的にアンケートを実施しているものである。
- 調査実施時期は2021年1月上旬～下旬、調査対象期間は2020年10～12月期実績、2021年1～3月期実績見込み、2021年4～6月期見通しである。
- 調査対象企業数1,643社に対し、有効回答企業数853社、有効回答率は51.9%であった。回答企業の業種別、所在地・規模別構成は以下のとおりである。

(1) 業種別構成 (単位:社、%)

	企業数		うち 中小企業	
	数	(%)	数	(%)
合計	853	(100.0)	637	(100.0)
製造業	360	(42.2)	304	(47.7)
飲・食料品	40	(4.7)	30	(4.7)
繊維品	15	(1.8)	15	(2.4)
木材・木製品	11	(1.3)	10	(1.6)
紙・パルプ	12	(1.4)	9	(1.4)
化学品	9	(1.1)	8	(1.3)
プラスチック	26	(3.0)	22	(3.5)
窯業・土石	23	(2.7)	21	(3.3)
鉄鋼・非鉄	27	(3.2)	22	(3.5)
金属製品	37	(4.3)	32	(5.0)
一般機械	41	(4.8)	37	(5.8)
電気機械	34	(4.0)	30	(4.7)
輸送用機械	36	(4.2)	29	(4.6)
精密機械	23	(2.7)	15	(2.4)
その他	26	(3.0)	24	(3.8)
非製造業	493	(57.8)	333	(52.3)
建設	104	(12.2)	99	(15.5)
卸売	98	(11.5)	70	(11.0)
小売	76	(8.9)	17	(2.7)
運輸	75	(8.8)	61	(9.6)
サービス	140	(16.4)	86	(13.5)

( )内は構成比

(2) 所在地・規模別構成 (単位:社、%)

	合計	うち 栃木県内		うち 栃木県外	
		うち 中小企業	うち 中小企業	うち 中小企業	うち 中小企業
合計	853	637	479	353	284
	(100.0)	(74.7)	(56.2)	(41.4)	(33.3)
製造業	360	304	195	160	144
	(100.0)	(84.4)	(54.2)	(44.4)	(40.0)
非製造業	493	333	284	193	140
	(100.0)	(67.5)	(57.6)	(39.1)	(28.4)

( )内は構成比

(注1) 企業規模は従業員数による。

製造、建設、運輸の3業種は300人以上、  
卸売、サービスの2業種は100人以上、  
小売は50人以上を大企業とし、それ未満  
を中小企業とした。

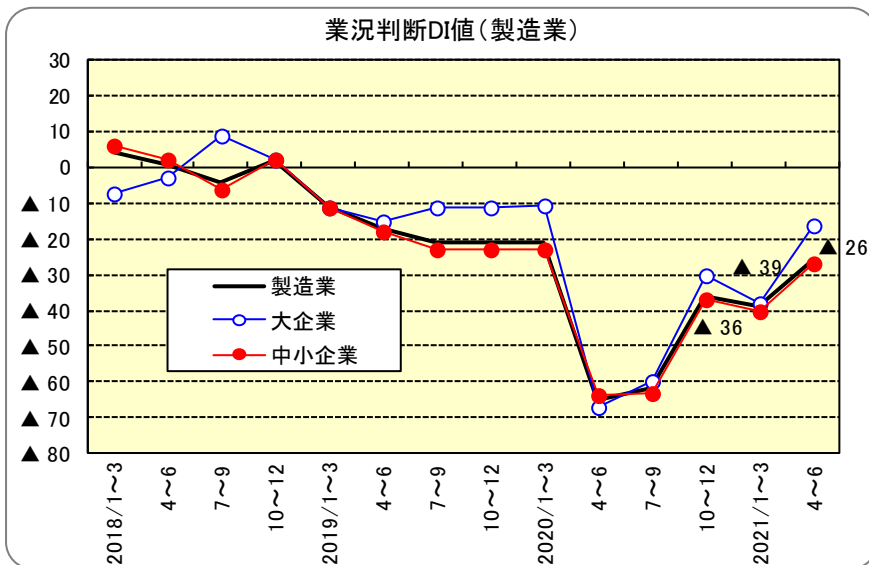
(注2) 表中および文中の「卸売業」、「小売業」、  
「サービス業」に含まれる業種は次の通り。

- ・卸売業 ----- 繊維・衣服等、飲・食料品、建築材料・鉱物・金属材料等、機械器具、その他卸売業
- ・小売業 ----- 百貨店、総合スーパー、織物・衣服・身の回り品、飲・食料品、自動車・自転車、家具・じゅう器・機械器具、その他の小売業
- ・サービス業 ----- 情報通信、不動産、飲食店、宿泊、専門サービス、洗濯・理容、その他の生活関連サービス業、娯楽、廃棄物処理、自動車整備、機械等修理、物品賃貸、広告、その他の事業サービス、その他のサービス業

# 1. 業況判断DI値

## (1) 製造業

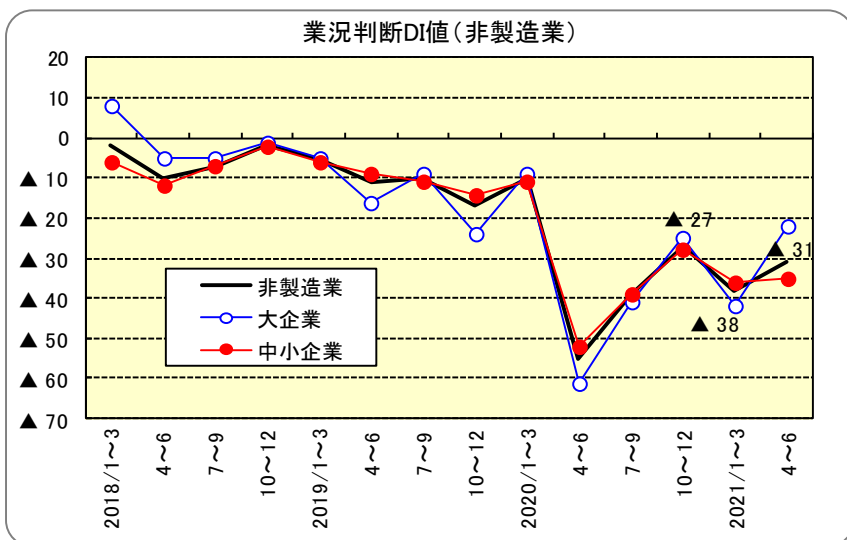
- ・ 今期は▲39と前期比3ポイント低下した。来期は▲26と今期比13ポイント上昇する見通し。
- ・ 規模別にみると、大企業(今期▲38→来期▲16)、中小企業(今期▲40→来期▲27)と来期は大企業、中小企業ともに今期を上回る見通し。
- ・ 業種別にみると、今期は「窯業・土石」を除く全ての業種がマイナス圏での推移。来期は、主要業種の「輸送用機械」が拮抗水準まで回復する見通し。



業況判断DI値		
業種別順位(今期)		
業種	今期	来期
	2021/1~3	2021/4~6
窯業・土石	9	▲9
精密機械	▲26	▲22
鉄鋼・非鉄	▲30	▲7
輸送用機械	▲31	0
プラスチック	▲31	▲15
電気機械	▲41	▲29
化学品	▲44	▲11
飲・食料品	▲45	▲30
金属製品	▲46	▲11
繊維品	▲47	▲33
その他	▲50	▲50
一般機械	▲54	▲44
紙・パルプ	▲58	▲75
木材・木製品	▲73	▲64

## (2) 非製造業

- ・ 今期は▲38と前期比11ポイント低下した。来期は▲31と今期比7ポイント上昇する見通し。
- ・ 規模別にみると、大企業(今期▲42→来期▲22)、中小企業(今期▲36→来期▲35)と、来期は大企業、中小企業ともに今期を上回る見通し。
- ・ 業種別にみると、今期は新型コロナウイルスの影響から全業種で悪化した景況感が継続。来期は「建設業」を除く業種で改善する見通しも、感染拡大への警戒感が高まる中で水準はなお低い。

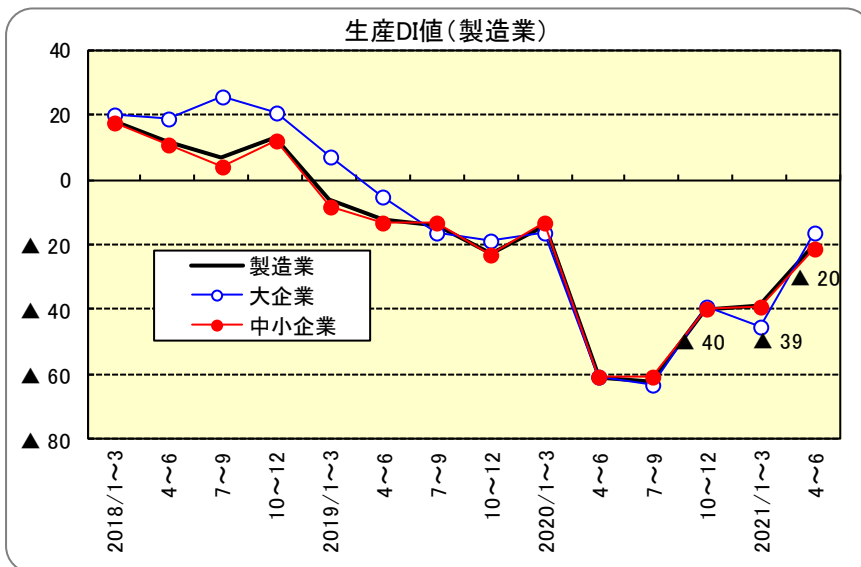


業況判断DI値		
業種別順位(今期)		
業種	今期	来期
	2021/1~3	2021/4~6
建設業	▲19	▲38
小売業	▲32	▲20
卸売業	▲38	▲29
サービス	▲48	▲33
運輸業	▲53	▲29

## 2. 生産・売上DI値

### (1) 製造業

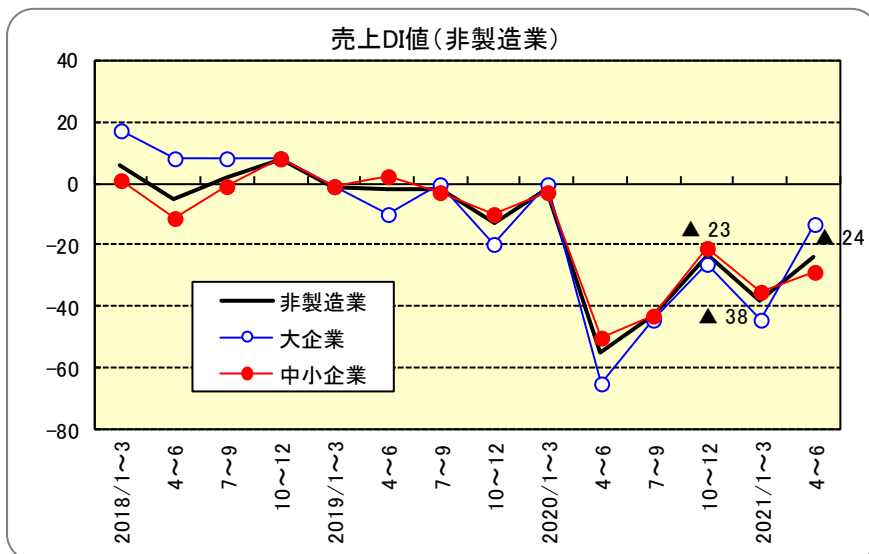
- ・ 今期は▲39と前期比1ポイント上昇した。来期は▲20と今期比19ポイント上昇する見通し。
- ・ 規模別にみると、大企業(今期▲45→来期▲16)、中小企業(今期▲39→来期▲21)と、来期は大企業、中小企業ともに今期を上回る見通し。
- ・ 業種別にみると、今期は「窯業・土石」を除く全業種がマイナス圏で推移する見込み。来期についても多くの業種でマイナス圏が続き、回復のペースは業種間で差がある。



生産DI値		
業種別順位(今期)		
業種	今期	来期
	2021/1~3	2021/4~6
窯業・土石	17	4
電気機械	▲29	▲27
化学品	▲33	▲22
鉄鋼・非鉄	▲33	0
飲・食料品	▲38	▲25
繊維品	▲40	▲27
金属製品	▲41	▲8
一般機械	▲42	▲37
精密機械	▲44	▲22
木材・木製品	▲46	▲36
輸送用機械	▲50	▲3
その他	▲54	▲31
プラスチック	▲62	▲19
紙・パルプ	▲67	▲67

### (2) 非製造業

- ・ 今期は▲38と前期比15ポイント低下した。来期は▲24と今期比14ポイント上昇する見通し。
- ・ 規模別にみると、大企業(今期▲44→来期▲13)、中小企業(今期▲35→来期▲29)と、来期は大企業、中小企業ともに今期を上回る見通し。
- ・ 業種別にみると、今期、来期ともに全業種でマイナス圏となる見通し。

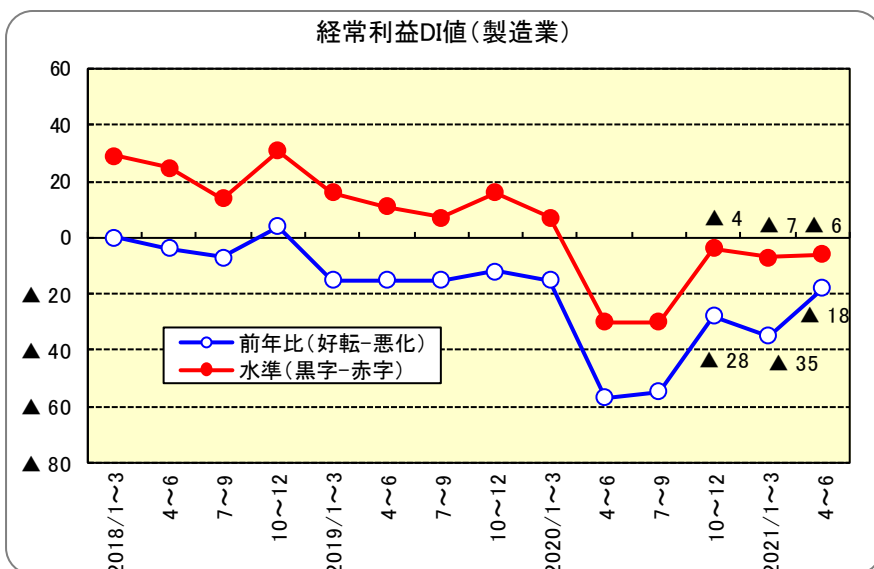


売上DI値		
業種別順位(今期)		
業種	今期	来期
	2021/1~3	2021/4~6
建設業	▲17	▲34
小売業	▲34	▲12
卸売業	▲36	▲20
サービス	▲43	▲26
運輸業	▲64	▲24

### 3. 経常利益DI値

#### (1) 製造業

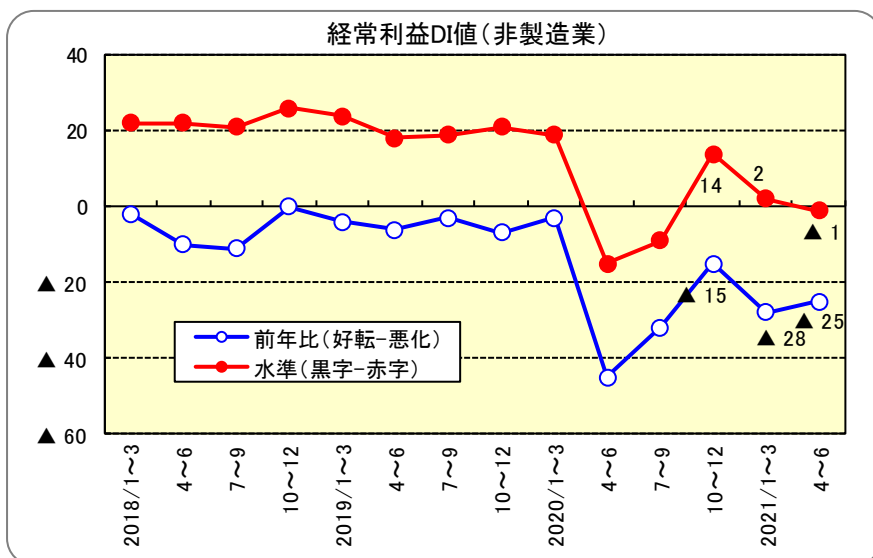
- 前年比増減DI値をみると、今期は▲35と前期比7ポイント低下した。来期は▲18と今期を17ポイント上回る見通し。規模別にみると、大企業(今期▲36→来期▲16)、中小企業(今期▲35→来期▲19)と、来期は大企業、中小企業ともに今期を上回る見通し。
- 利益水準DI値(黒字企業割合-赤字企業割合)をみると、今期は▲7と前期比3ポイント低下した。来期は▲6と今期を1ポイント上回る見通し。規模別にみると、大企業(今期▲4→来期9)、中小企業(今期▲7→来期▲9)と、来期は大企業で「黒字企業超過」に転じる見通し。



業種	今期	来期
	2021/1~3	2021/4~6
窯業・土石	▲9	▲22
飲・食料品	▲25	▲10
輸送用機械	▲25	14
精密機械	▲30	▲17
繊維品	▲33	▲27
化学品	▲33	▲11
プラスチック	▲35	▲15
電気機械	▲38	▲27
その他	▲39	▲35
金属製品	▲39	▲14
鉄鋼・非鉄	▲41	▲4
一般機械	▲46	▲33
紙・パルプ	▲50	▲36
木材・木製品	▲64	▲64

#### (2) 非製造業

- 前年比増減DI値をみると、今期は▲28と前期比13ポイント低下した。来期は▲25と今期を3ポイント上回る見通し。規模別にみると、大企業(今期▲33→来期▲17)、中小企業(今期▲26→来期▲29)と、来期は中小企業で今期を下回る見通し。
- 利益水準DI値をみると、今期は2と前期比12ポイント低下した。来期は▲1と今期を3ポイント下回る見通し。規模別にみると、大企業(今期3→来期8)、中小企業(今期2→来期▲5)と、来期は中小企業で今期を下回る見通し。

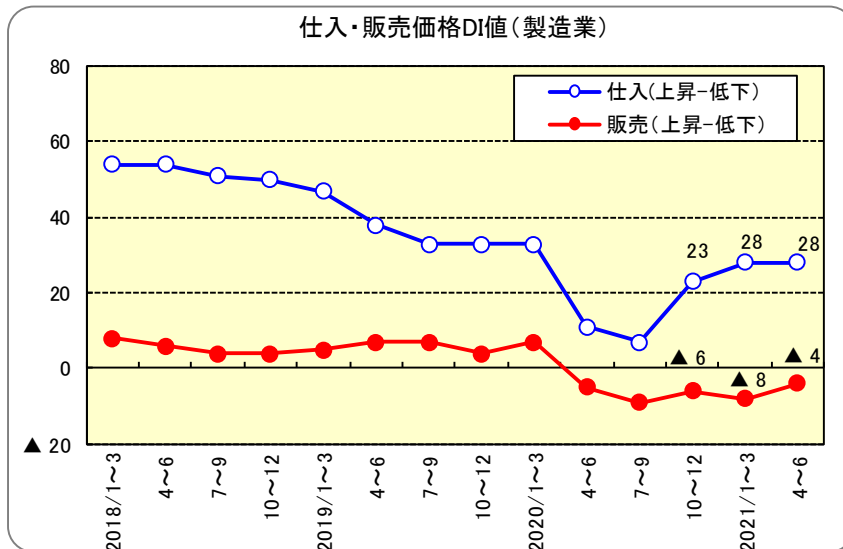


業種	今期	来期
	2021/1~3	2021/4~6
小売業	▲16	▲9
卸売業	▲22	▲17
建設業	▲27	▲37
サービス	▲33	▲27
運輸業	▲40	▲30



## 4. 仕入・販売価格DI値

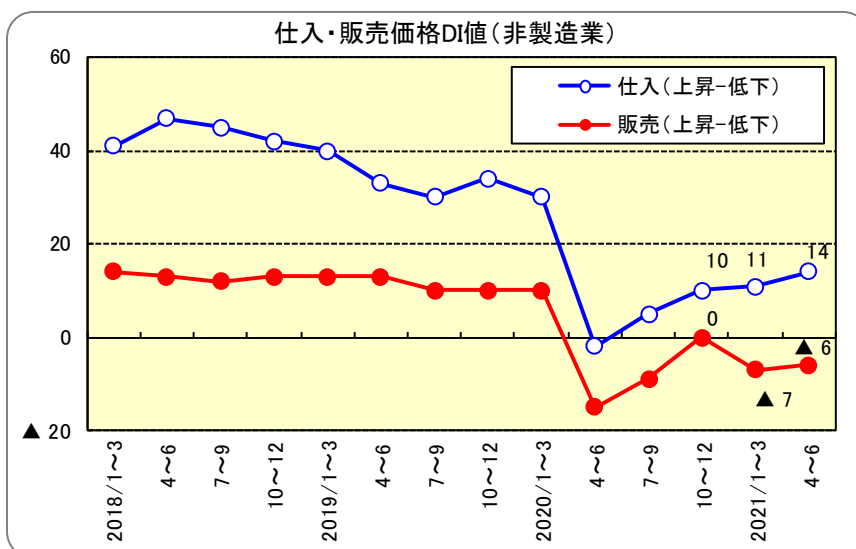
- 仕入価格DI値をみると、今期は28と前期比5ポイント上昇した。来期は28と今期と同水準となる見通し。規模別にみると、大企業(今期36→来期42)、中小企業(今期26→来期25)と、来期は大企業、で今期を上回る見通し。
- 販売価格DI値をみると、今期は▲8と前期比2ポイント低下した。来期は▲4と今期を4ポイント上回る見通し。規模別にみると、大企業(今期▲9→来期6)、中小企業(今期▲8→来期▲5)と、来期は大企業、中小企業ともに今期を上回る見通し。



仕入価格(前年比)DI値		
業種別順位(今期)		
業種	今期	来期
	2021/1~3	2021/4~6
鉄鋼・非鉄	77	65
木材・木製品	55	64
繊維品	40	40
金属製品	35	33
窯業・土石	35	26
その他	27	31
飲・食料品	25	23
精密機械	22	17
一般機械	20	24
輸送用機械	19	31
プラスチック	15	15
電気機械	13	9
紙・パルプ	8	8
化学品	▲11	11

### (2)非製造業

- 仕入価格DI値をみると、今期は11と前期比1ポイント上昇した。来期は14と今期を3ポイント上回る見通し。規模別にみると、大企業(今期10→来期12)、中小企業(今期12→来期15)と、来期は大企業、中小企業ともに今期を上回る見通し。
- 販売価格DI値をみると、今期は▲7と前期比7ポイント低下した。来期は▲6と今期を1ポイント上回る見通し。規模別にみると、大企業(今期▲9→来期▲6)、中小企業(今期▲6→来期▲6)と、来期は大企業で今期を上回る見通し。



仕入価格(前年比)DI値		
業種別順位(今期)		
業種	今期	来期
	2021/1~3	2021/4~6
建設業	27	25
小売業	11	14
サービス	9	9
卸売業	5	4
運輸業	1	23

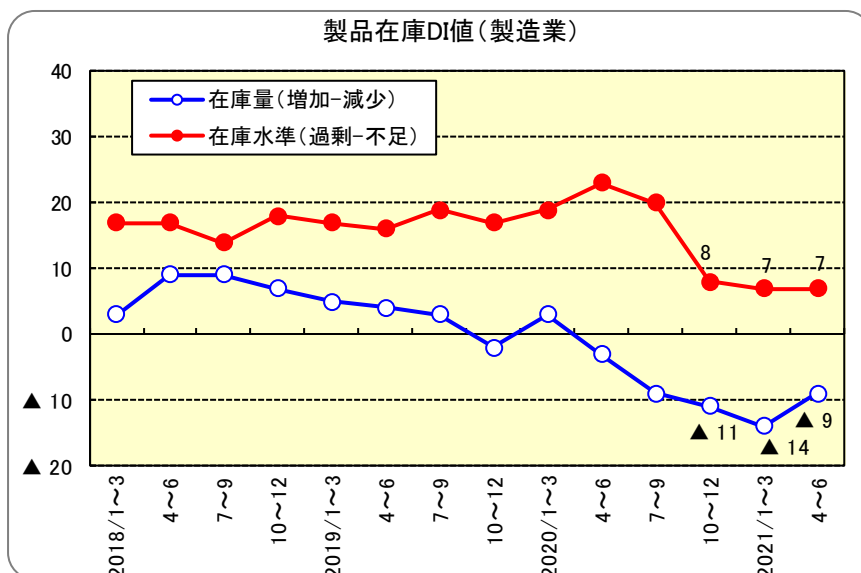
販売価格(前年比)DI値		
業種別順位(今期)		
業種	今期	来期
	2021/1~3	2021/4~6
小売業	0	8
運輸業	0	1
卸売業	▲1	▲2
建設業	▲9	▲12
サービス	▲19	▲15



## 5. 在庫量と在庫水準DI値

### (1) 製造業

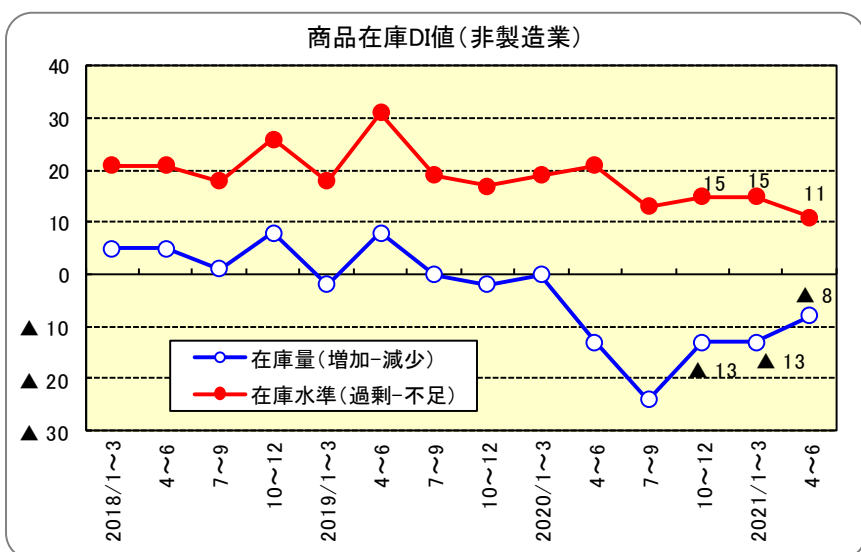
- 前年比増減DI値をみると、今期は▲14と前期比3ポイント低下した。来期は▲9と今期を5ポイント上回る見通し。規模別にみると、大企業(今期▲20→来期0)、中小企業(今期▲13→来期▲10)と、来期は大企業、中小企業ともに今期を上回る見通し。
- 適正水準比DI値(在庫過剰-在庫不足企業割合)をみると、今期は7と前期比1ポイント低下した。来期は7と今期と同水準になる見通し。規模別にみると、大企業(今期18→来期20)、中小企業(今期5→来期5)と、来期は大企業で過剰感が強まる見通し。



業種	業種別順位(今期)	
	今期 2021/1~3	来期 2021/4~6
飲・食料品	25	20
繊維品	23	31
木材・木製品	18	18
精密機械	17	22
一般機械	12	5
電気機械	9	9
金属製品	8	17
紙・パルプ	0	▲17
プラスチック	0	4
その他	0	0
輸送用機械	▲3	0
鉄鋼・非鉄	▲8	4
窯業・土石	▲9	▲18
化学品	▲11	0

### (2) 非製造業

- 前年比増減DI値をみると、今期は▲13と前期と同水準となった。来期は▲8と今期を5ポイント上回る見通し。規模別にみると、大企業(今期▲6→来期▲1)、中小企業(今期▲20→来期▲14)と、来期は大企業、中小企業ともに今期を上回る見通し。
- 適正水準比DI値をみると、今期は15と前期と同水準となった。来期は11と今期を4ポイント上回る見通し。規模別にみると、大企業(今期8→来期5)、中小企業(今期22→来期17)と、来期は大企業、中小企業ともに過剰感が弱まる見通し。

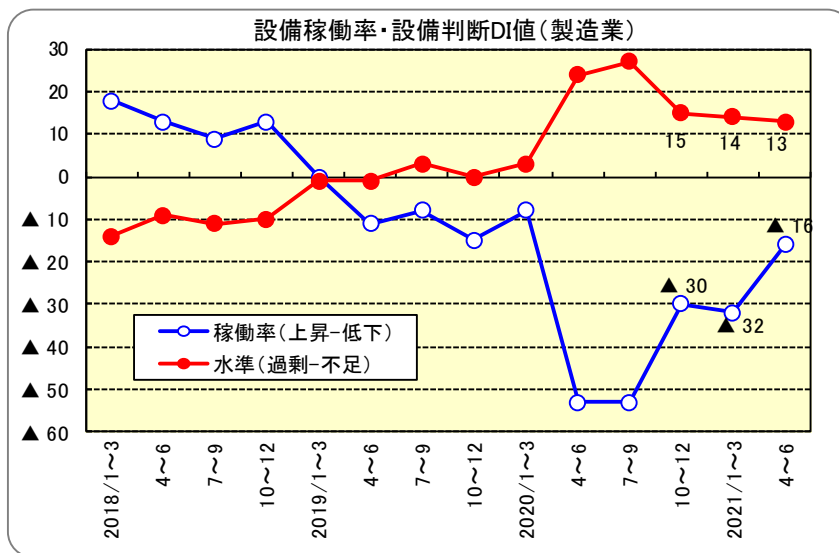


業種	業種別順位(今期)	
	今期 2021/1~3	来期 2021/4~6
卸売業	24	16
小売業	4	4

## 6. 設備稼働率・設備判断DI値

### (1) 製造業

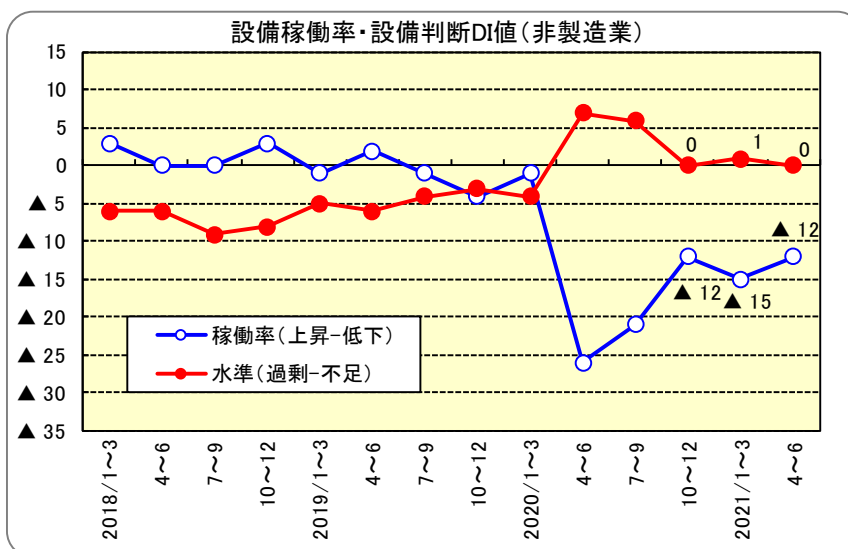
- 設備稼働率DI値をみると、今期は▲32と前期比2ポイント低下した。来期は▲16と今期を16ポイント上回る見通し。規模別にみると、大企業(今期▲20→来期▲5)、中小企業(今期▲34→来期▲18)と、来期は大企業、中小企業ともに今期を上回る見通し。
- 設備判断(適正水準比)DI値(設備過剰-不足企業割合)をみると、今期は14と前期比1ポイント低下した。来期は13と今期を1ポイント下回る見通し。規模別にみると、大企業(今期11→来期13)、中小企業(今期15→来期13)と、来期は大企業で過剰感が強まる見通し。



業種	今期	来期
	2021/1~3	2021/4~6
木材・木製品	27	27
電気機械	27	18
精密機械	26	22
紙・パルプ	25	17
繊維品	20	20
輸送用機械	19	17
その他	19	19
プラスチック	15	15
一般機械	12	10
金属製品	8	8
鉄鋼・非鉄	7	11
飲・食料品	5	3
窯業・土石	▲4	4
化学品	▲11	▲11

### (2) 非製造業

- 設備稼働率DI値をみると、今期は▲15と前期比3ポイント低下した。来期は▲12と今期を3ポイント上回る見通し。規模別にみると、大企業(今期▲17→来期▲11)、中小企業(今期▲14→来期▲12)と、来期は大企業、中小企業ともに今期を上回る見通し。
- 設備判断(適正水準比)DI値をみると、今期は1で前期比1ポイント上昇した。来期は0と今期を1ポイント下回る見通し。規模別にみると、大企業(今期4→来期1)、中小企業(今期▲1→来期▲1)と、来期は大企業で過剰感が弱まる見通し。

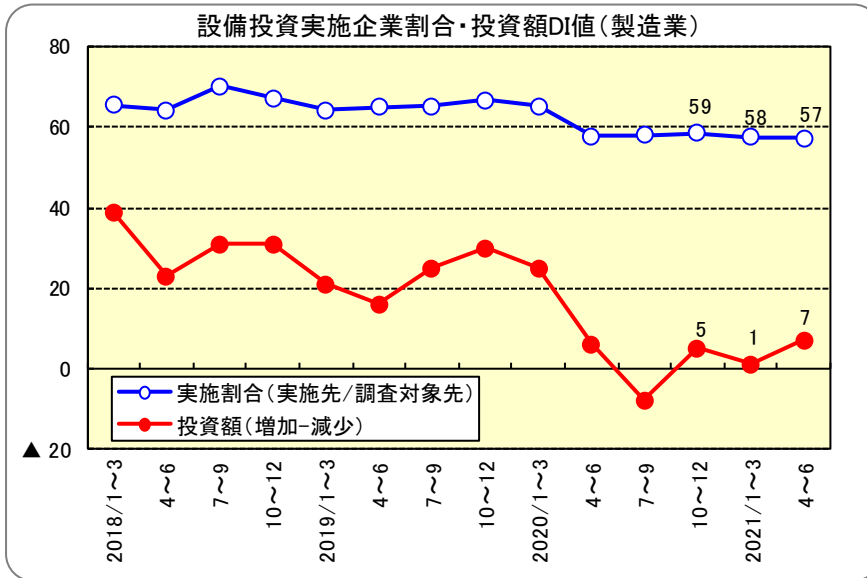


業種	今期	来期
	2021/1~3	2021/4~6
運輸業	8	1
卸売業	4	0
小売業	4	7
サービス	2	▲3
建設業	▲11	▲3

## 7. 設備投資DI値

### (1) 製造業

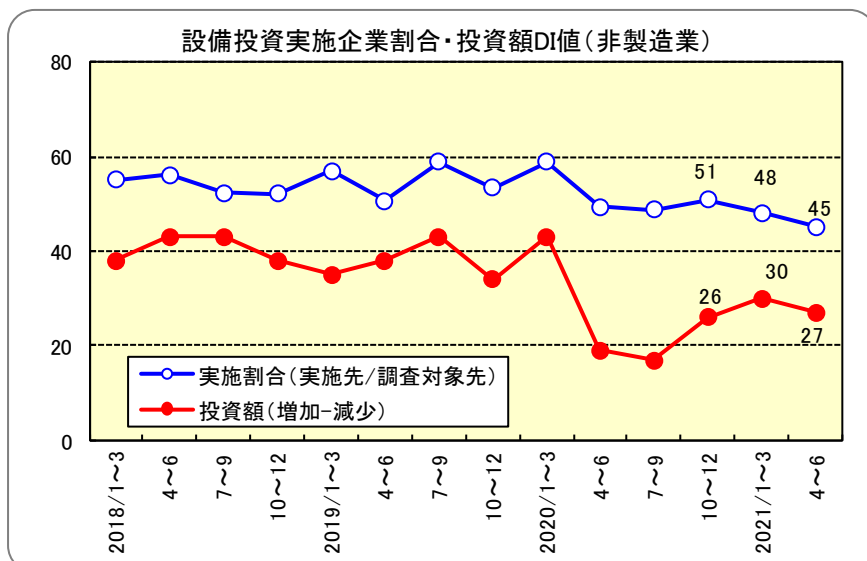
- 実施企業割合をみると、今期は58%と前期比1ポイント低下した。来期は57%と今期を1ポイント下回る見通し。規模別にみると、大企業(今期94%→来期92%)、中小企業(今期49%→来期49%)と、来期は大企業で今期を下回る見通し。
- 投資額DI値をみると、今期は1で前期比4ポイント低下した。来期は7と今期を6ポイント上回る見通し。規模別にみると、大企業(今期▲19→来期▲11)、中小企業(今期11→来期15)と、来期は大企業、中小企業ともに今期を上回る見通し。



設備投資額(前年比)DI値		
業種別順位(今期)		
業種	今期	来期
	2021/1~3	2021/4~6
鉄鋼・非鉄	29	0
電気機械	27	36
金属製品	27	22
繊維品	17	▲17
飲・食料品	12	23
化学品	0	17
プラスチック	0	▲14
一般機械	▲8	9
その他	▲11	38
輸送用機械	▲15	▲27
紙・パルプ	▲20	0
窯業・土石	▲25	▲22
精密機械	▲42	▲17
木材・木製品	▲100	33

### (2) 非製造業

- 実施企業割合をみると、今期は48%と前期比3ポイント低下した。来期は45%と今期を3ポイント下回る見通し。規模別にみると、大企業(今期55%→来期50%)、中小企業(今期44%→来期42%)と来期は大企業、中小企業ともに今期を下回る見通し。
- 投資額DI値をみると、今期は30と前期比4ポイント上昇した。来期は27と今期を3ポイント下回る見通し。規模別にみると、大企業(今期28→来期16)、中小企業(今期32→来期33)と、来期は大企業で今期を下回る見通し。

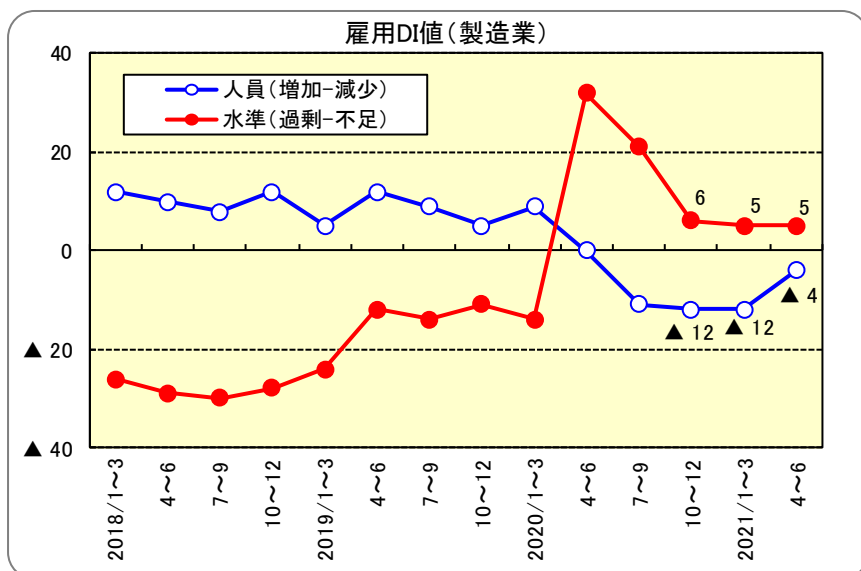


設備投資額(前年比)DI値		
業種別順位(今期)		
業種	今期	来期
	2021/1~3	2021/4~6
建設業	63	59
小売業	52	61
卸売業	42	24
運輸業	13	16
サービス	0	2

## 8. 雇用人員DI値

### (1) 製造業

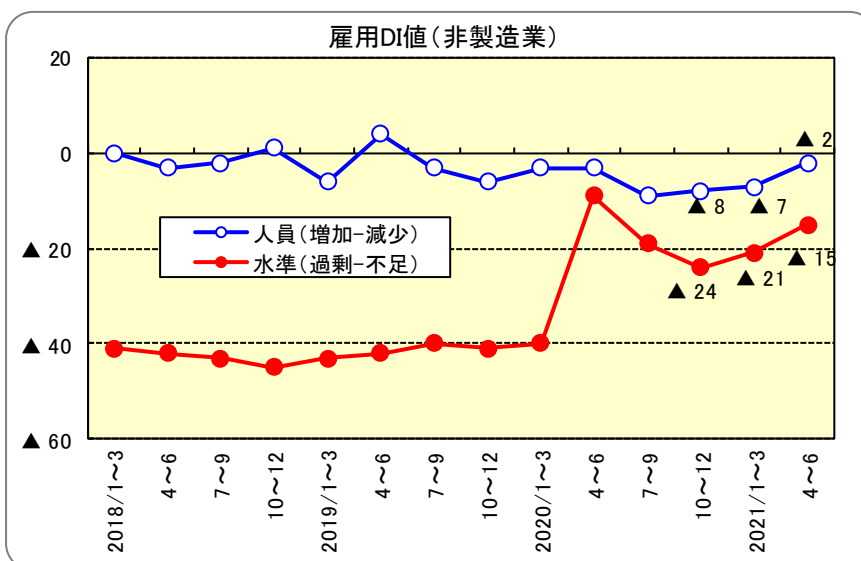
- 前年比増減DI値をみると、今期は▲12と前期と同水準となった。来期は▲4と今期を8ポイント上回る見通し。規模別にみると、大企業(今期▲15→来期▲11)、中小企業(今期▲11→来期▲2)と、来期は大企業、中小企業ともに今期を上回る見通し。
- 適正水準比DI値(雇用過剰-不足企業割合)をみると、今期は5と前期比1ポイント低下した。来期は5と今期と同水準となる見通し。規模別にみると、大企業(今期7→来期9)、中小企業(今期4→来期4)と、来期は大企業で過剰感が高まる見通し。



雇用人員適正水準比DI値		
業種別順位(今期)		
業種	今期	来期
	2021/1~3	2021/4~6
プラスチック	31	19
紙・パルプ	25	17
その他	19	12
木材・木製品	18	18
電気機械	18	15
一般機械	12	10
精密機械	4	0
輸送用機械	3	6
飲・食料品	▲3	3
鉄鋼・非鉄	▲4	▲7
金属製品	▲5	3
繊維品	▲13	▲13
窯業・土石	▲22	▲9
化学製品	▲44	▲33

### (2) 非製造業

- 前年比増減DI値をみると、今期は▲7で前期比1ポイント上昇した。来期は▲2と今期を5ポイント上回る見通し。規模別にみると、大企業(今期▲9→来期▲3)、中小企業(今期▲6→来期▲2)と、来期は大企業、中小企業ともに今期を上回る見通し。
- 適正水準比DI値をみると、今期は▲21と前期比3ポイント上昇した。来期は▲15と今期を6ポイント上回る見通し。規模別にみると、大企業(今期▲17→来期▲14)、中小企業(今期▲24→来期▲15)と、来期は大企業、中小企業ともに不足感が弱まる見通し。

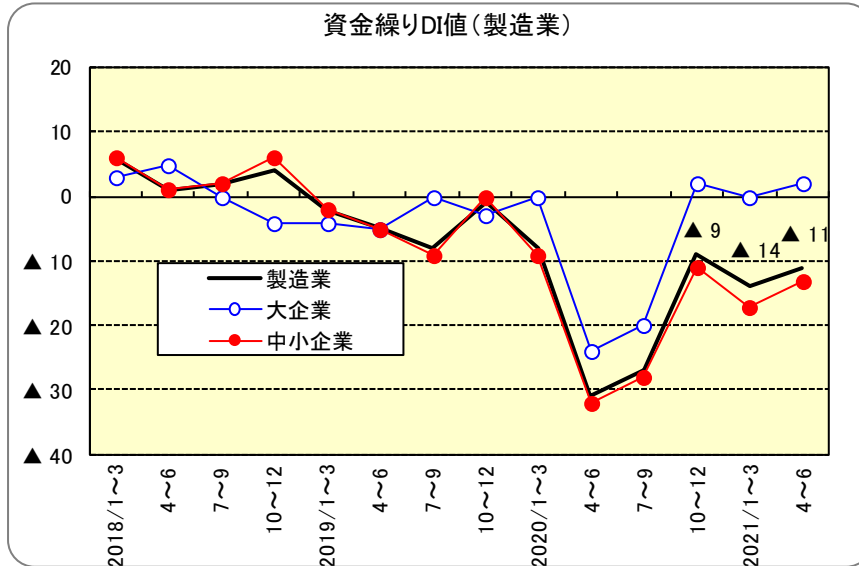


雇用人員適正水準比DI値		
業種別順位(今期)		
業種	今期	来期
	2021/1~3	2021/4~6
卸売業	▲5	▲3
小売業	▲17	▲15
サービス	▲18	▲8
運輸業	▲28	▲30
建設業	▲40	▲23

## 9. 資金繰りDI値

### (1) 製造業

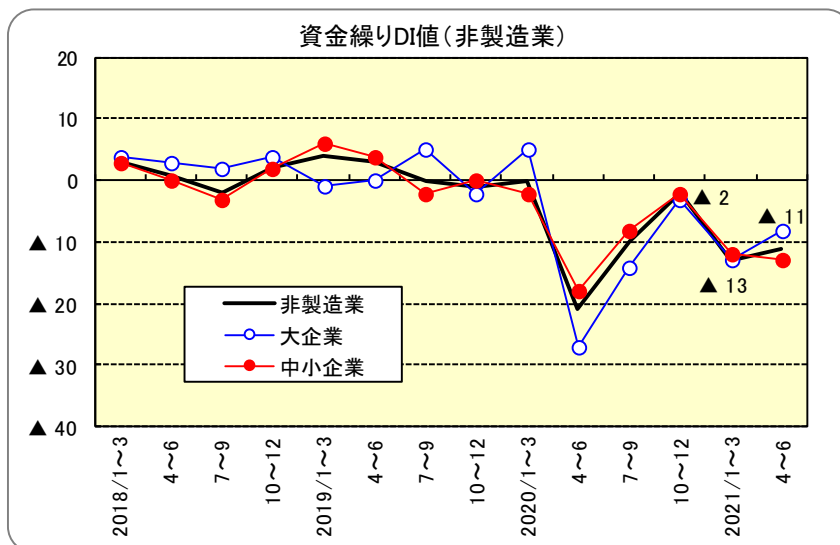
- 資金繰りDI値(好転-悪化)をみると、今期は▲14と前期比5ポイント低下した。来期は▲11と今期比3ポイント上昇する見通し。
- 規模別にみると、大企業(今期0→来期2)、中小企業(今期▲17→来期▲13)と、来期は大企業、中小企業ともに資金繰りの改善が進む見通し。



資金繰りDI値		
業種別順位(今期)		
業種	今期	来期
	2021/1~3	2021/4~6
化学品	11	11
飲・食料品	3	▲3
窯業・土石	▲4	0
輸送用機械	▲6	8
プラスチック	▲12	0
その他	▲12	▲20
金属製品	▲16	▲8
鉄鋼・非鉄	▲19	▲11
精密機械	▲22	▲26
電気機械	▲24	▲21
一般機械	▲24	▲22
紙・パルプ	▲25	▲25
繊維品	▲27	▲20
木材・木製品	▲27	▲18

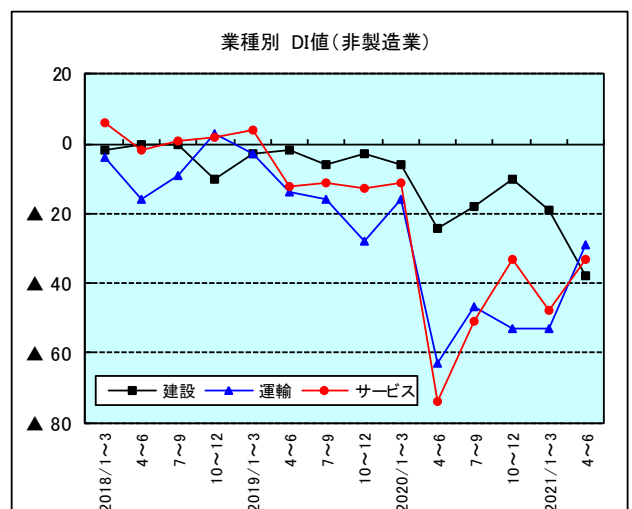
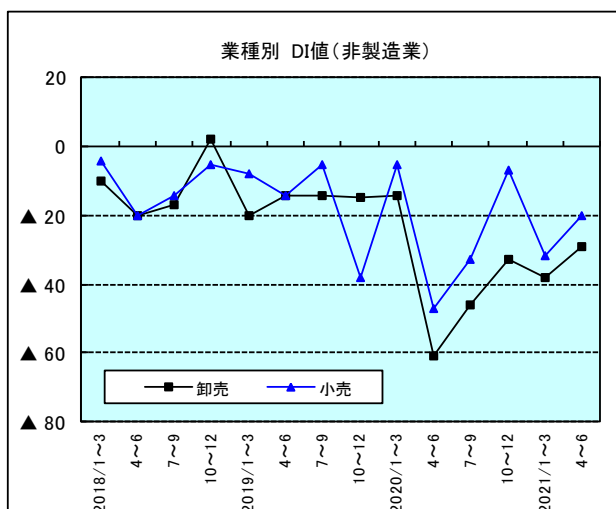
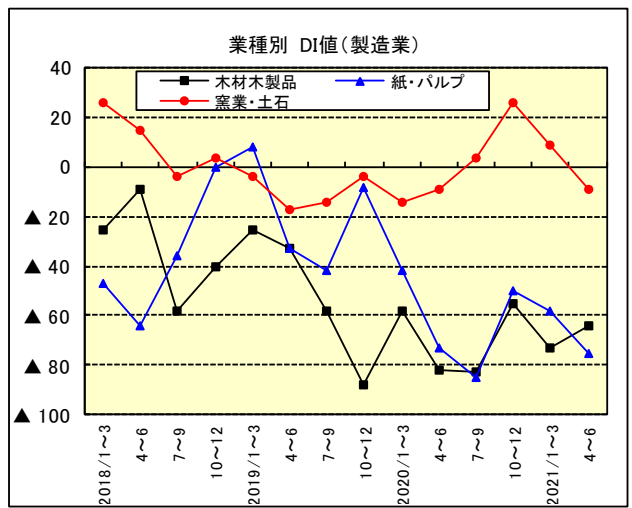
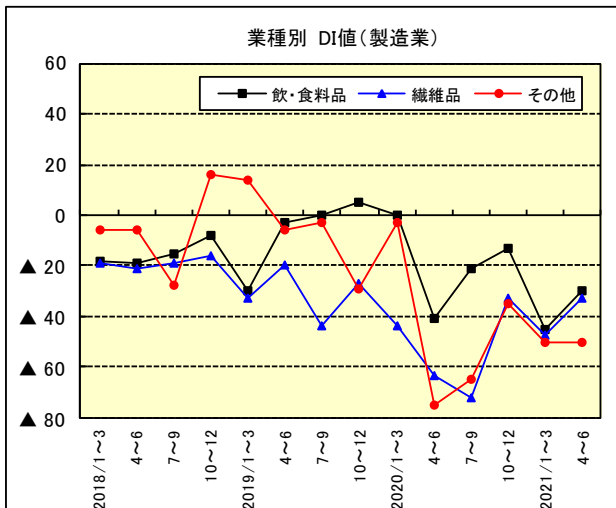
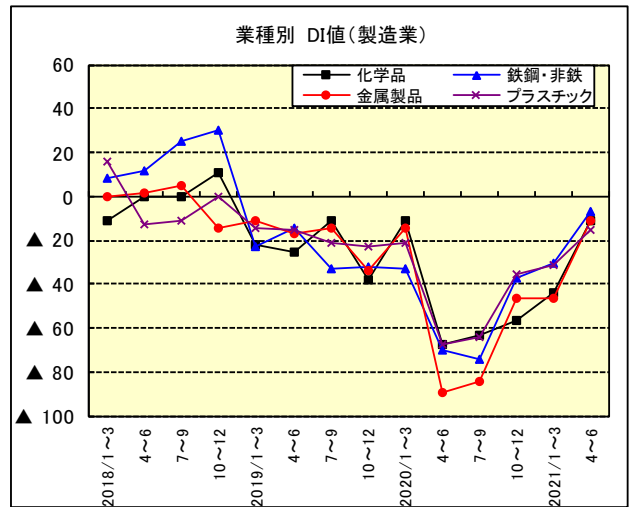
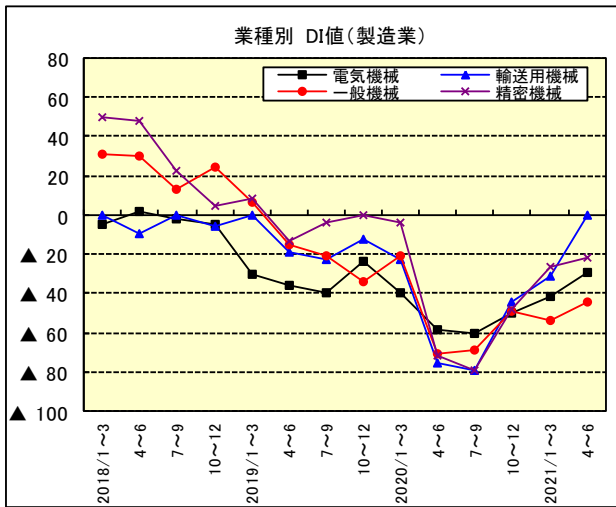
### (2) 非製造業

- 資金繰りDI値をみると、今期は▲13と前期比11ポイント低下した。来期は▲11と今期を2ポイント上回る見通し。
- 規模別にみると、大企業(今期▲13→来期▲8)、中小企業(今期▲12→来期▲13)と、来期は中小企業で資金繰りの悪化が進む見通し。



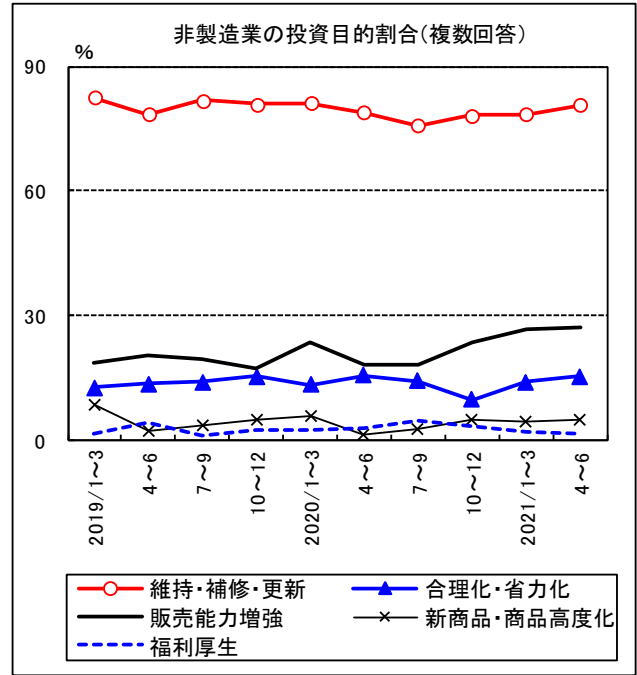
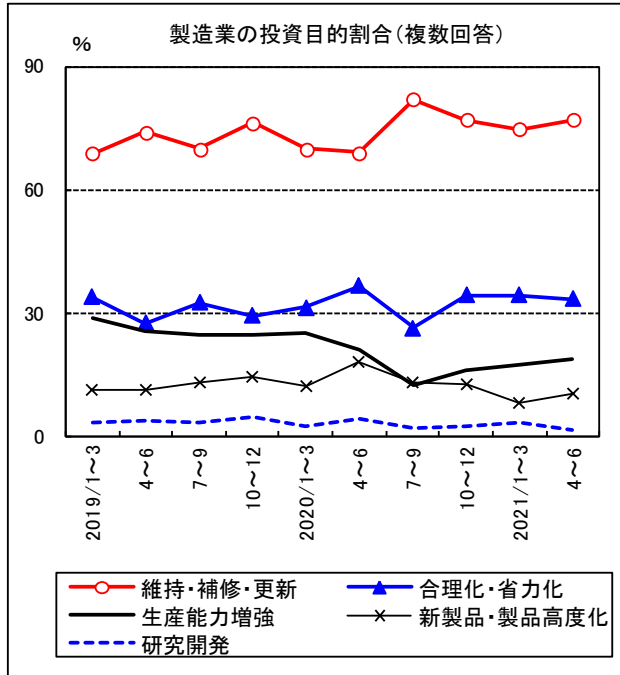
資金繰りDI値		
業種別順位(今期)		
業種	今期	来期
	2021/1~3	2021/4~6
卸売業	▲8	▲8
運輸業	▲8	▲7
建設業	▲10	▲13
小売業	▲11	▲8
サービス	▲22	▲16

# 10. 業種別の業況判断DI値

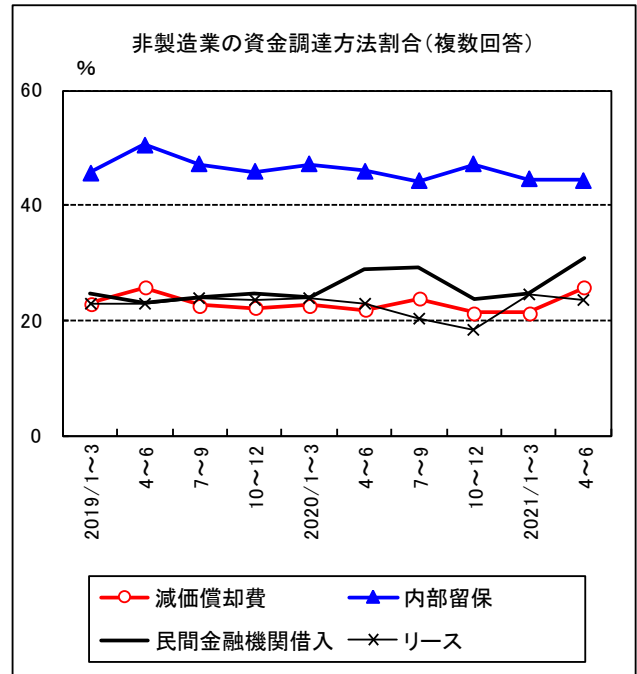
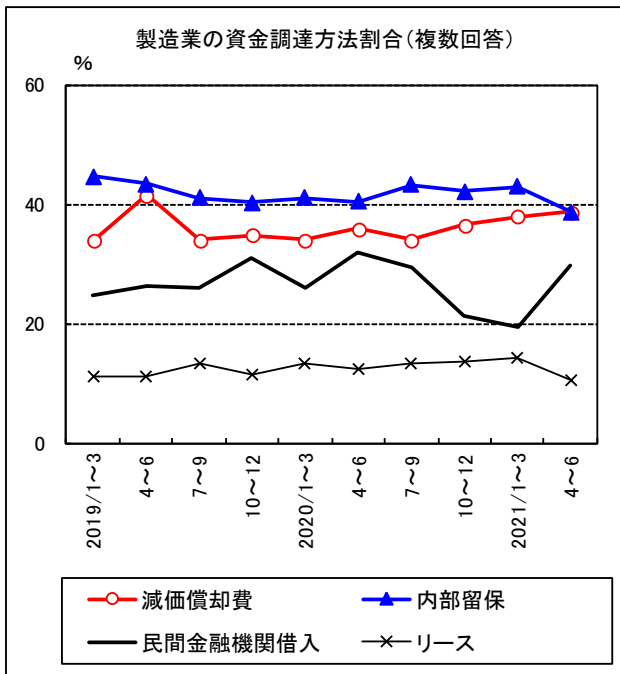


<資料編>

■投資目的割合



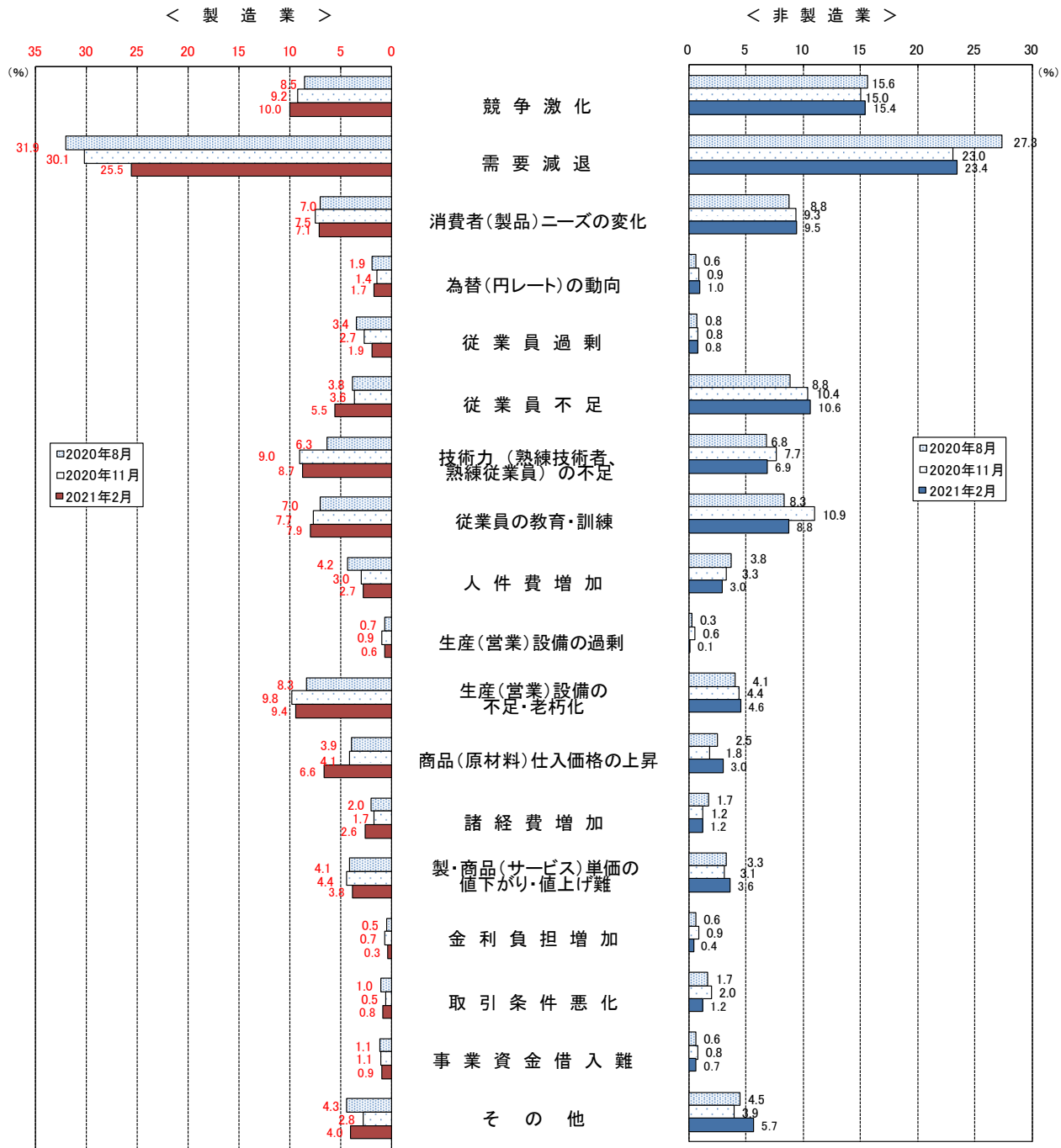
■資金調達方法





# ■経営上の問題点

## 経営上の問題点（複数回答）



(注)この調査項目については、回答企業に経営上の問題点として重要度の高い順に3つ以内選んでもらい、1位となった問題点には3点、2位には2点、3位には1点を与え、総得点に占める比率を算出した。

## 業況判断DI値

(前年比)

年月 業種	全体			大企業			中小企業		
	前期	今期	来期	前期	今期	来期	前期	今期	来期
	実績	見込み	見通し	実績	見込み	見通し	実績	見込み	見通し
	2020/10~12	2021/1~3	2021/4~6	2020/10~12	2021/1~3	2021/4~6	2020/10~12	2021/1~3	2021/4~6
製造業	▲ 36	▲ 39	▲ 26	▲ 30	▲ 38	▲ 16	▲ 37	▲ 40	▲ 27
飲・食料品	▲ 13	▲ 45	▲ 30	▲ 30	▲ 50	▲ 10	▲ 7	▲ 43	▲ 37
繊維品	▲ 33	▲ 47	▲ 33	0	0	0	▲ 33	▲ 47	▲ 33
木材・木製品	▲ 55	▲ 73	▲ 64	100	0	▲ 100	▲ 70	▲ 80	▲ 60
紙・パルプ	▲ 50	▲ 58	▲ 75	▲ 33	▲ 33	▲ 33	▲ 56	▲ 67	▲ 89
化学品	▲ 56	▲ 44	▲ 11	▲ 100	▲ 100	0	▲ 50	▲ 38	▲ 13
プラスチック	▲ 35	▲ 31	▲ 15	▲ 25	▲ 50	▲ 25	▲ 36	▲ 27	▲ 14
窯業・土石	26	9	▲ 9	0	0	50	29	10	▲ 14
鉄鋼・非鉄	▲ 37	▲ 30	▲ 7	20	20	40	▲ 50	▲ 41	▲ 18
金属製品	▲ 46	▲ 46	▲ 11	▲ 20	▲ 20	25	▲ 50	▲ 50	▲ 16
一般機械	▲ 49	▲ 54	▲ 44	▲ 25	▲ 50	▲ 50	▲ 51	▲ 54	▲ 43
電気機械	▲ 50	▲ 41	▲ 29	▲ 25	▲ 25	▲ 50	▲ 53	▲ 43	▲ 27
輸送用機械	▲ 44	▲ 31	0	▲ 86	▲ 86	0	▲ 35	▲ 17	0
精密機械	▲ 48	▲ 26	▲ 22	▲ 38	▲ 38	▲ 50	▲ 53	▲ 20	▲ 7
その他	▲ 35	▲ 50	▲ 50	▲ 50	0	▲ 50	▲ 33	▲ 54	▲ 50
非製造業	▲ 27	▲ 38	▲ 31	▲ 25	▲ 42	▲ 22	▲ 28	▲ 36	▲ 35
建設	▲ 10	▲ 19	▲ 38	▲ 80	▲ 80	▲ 80	▲ 6	▲ 16	▲ 35
卸売	▲ 33	▲ 38	▲ 29	▲ 36	▲ 46	▲ 14	▲ 31	▲ 34	▲ 34
小売	▲ 7	▲ 32	▲ 20	3	▲ 22	▲ 14	▲ 41	▲ 65	▲ 44
運輸	▲ 53	▲ 53	▲ 29	▲ 29	▲ 21	▲ 14	▲ 59	▲ 61	▲ 33
サービス	▲ 33	▲ 48	▲ 33	▲ 43	▲ 64	▲ 32	▲ 27	▲ 37	▲ 33

## 生産・売上DI値

(前年比)

年月 業種	全体			大企業			中小企業		
	前期	今期	来期	前期	今期	来期	前期	今期	来期
	実績	見込み	見通し	実績	見込み	見通し	実績	見込み	見通し
	2020/10~12	2021/1~3	2021/4~6	2020/10~12	2021/1~3	2021/4~6	2020/10~12	2021/1~3	2021/4~6
製造業	▲ 40	▲ 39	▲ 20	▲ 39	▲ 45	▲ 16	▲ 40	▲ 39	▲ 21
飲・食料品	▲ 23	▲ 38	▲ 25	▲ 20	▲ 60	▲ 20	▲ 23	▲ 30	▲ 27
繊維品	▲ 27	▲ 40	▲ 27	0	0	0	▲ 27	▲ 40	▲ 27
木材・木製品	▲ 46	▲ 46	▲ 36	100	0	▲ 100	▲ 60	▲ 50	▲ 30
紙・パルプ	▲ 83	▲ 67	▲ 67	▲ 67	▲ 33	▲ 33	▲ 89	▲ 78	▲ 78
化学品	▲ 22	▲ 33	▲ 22	0	0	0	▲ 25	▲ 38	▲ 25
プラスチック	▲ 62	▲ 62	▲ 19	▲ 50	▲ 75	▲ 25	▲ 64	▲ 59	▲ 18
窯業・土石	27	17	4	▲ 50	0	50	35	19	0
鉄鋼・非鉄	▲ 56	▲ 33	0	▲ 20	▲ 40	▲ 20	▲ 64	▲ 32	5
金属製品	▲ 43	▲ 41	▲ 8	0	0	40	▲ 50	▲ 47	▲ 16
一般機械	▲ 42	▲ 42	▲ 37	▲ 25	▲ 25	▲ 50	▲ 43	▲ 43	▲ 35
電気機械	▲ 47	▲ 29	▲ 27	▲ 75	▲ 25	▲ 50	▲ 43	▲ 30	▲ 23
輸送用機械	▲ 50	▲ 50	▲ 3	▲ 100	▲ 100	14	▲ 38	▲ 38	▲ 7
精密機械	▲ 52	▲ 44	▲ 22	▲ 38	▲ 38	▲ 50	▲ 60	▲ 47	▲ 7
その他	▲ 39	▲ 54	▲ 31	▲ 50	▲ 50	50	▲ 38	▲ 54	▲ 38
非製造業	▲ 23	▲ 38	▲ 24	▲ 26	▲ 44	▲ 13	▲ 21	▲ 35	▲ 29
建設	0	▲ 17	▲ 34	▲ 20	▲ 20	▲ 20	1	▲ 17	▲ 34
卸売	▲ 22	▲ 36	▲ 20	▲ 25	▲ 39	0	▲ 21	▲ 34	▲ 29
小売	▲ 15	▲ 34	▲ 12	▲ 10	▲ 29	▲ 5	▲ 29	▲ 53	▲ 35
運輸	▲ 49	▲ 64	▲ 24	▲ 36	▲ 50	7	▲ 52	▲ 67	▲ 32
サービス	▲ 32	▲ 43	▲ 26	▲ 43	▲ 64	▲ 34	▲ 24	▲ 30	▲ 21

経常利益DI値

業種	年月	前年比増減			水準(黒字、赤字)		
		前期	今期	来期	前期	今期	来期
		実績	見込み	見通し	実績	見込み	見通し
		2020/10~12	2021/1~3	2021/4~6	2020/10~12	2021/1~3	2021/4~6
製造業		▲28	▲35	▲18	▲4	▲7	▲6
大企業		▲20	▲36	▲16	11	▲4	9
中小企業		▲30	▲35	▲19	▲7	▲7	▲9
飲・食料品		13	▲25	▲10	28	▲3	10
繊維品		▲27	▲33	▲27	7	▲13	▲13
木材・木製品		▲46	▲64	▲64	▲9	▲36	▲64
紙・パルプ		▲33	▲50	▲36	▲25	▲17	▲17
化学品		▲44	▲33	▲11	▲11	▲11	33
プラスチック		▲31	▲35	▲15	▲4	▲12	▲19
窯業・土石		17	▲9	▲22	30	22	▲4
鉄鋼・非鉄		▲48	▲41	▲4	▲19	▲15	▲11
金属製品		▲39	▲39	▲14	▲16	▲5	3
一般機械		▲49	▲46	▲33	▲15	▲10	▲20
電気機械		▲32	▲38	▲27	▲15	▲18	▲9
輸送用機械		▲31	▲25	14	▲6	11	22
精密機械		▲44	▲30	▲17	▲14	0	5
その他		▲23	▲39	▲35	0	▲15	▲35
非製造業		▲15	▲28	▲25	14	2	▲1
大企業		▲13	▲33	▲17	22	3	8
中小企業		▲16	▲26	▲29	10	2	▲5
建設		▲15	▲27	▲37	17	11	▲4
卸売		▲7	▲22	▲17	11	5	0
小売		5	▲16	▲9	29	9	13
運輸		▲37	▲40	▲30	3	▲7	3
サービス		▲19	▲33	▲27	12	▲7	▲9

仕入・販売価格DI値

業種	年月	仕入価格(前年比)			販売価格(前年比)		
		前期	今期	来期	前期	今期	来期
		実績	見込み	見通し	実績	見込み	見通し
		2020/10~12	2021/1~3	2021/4~6	2020/10~12	2021/1~3	2021/4~6
製造業		23	28	28	▲6	▲8	▲4
大企業		27	36	42	▲2	▲9	6
中小企業		23	26	25	▲7	▲8	▲5
飲・食料品		5	25	23	▲5	▲5	5
繊維品		40	40	40	▲27	▲27	▲13
木材・木製品		46	55	64	▲18	▲36	▲36
紙・パルプ		8	8	8	▲8	▲8	0
化学品		▲11	▲11	11	▲22	▲22	▲11
プラスチック		12	15	15	▲4	▲4	8
窯業・土石		26	35	26	4	4	9
鉄鋼・非鉄		65	77	65	▲7	12	15
金属製品		24	35	33	▲5	▲8	▲8
一般機械		27	20	24	▲12	▲15	▲15
電気機械		9	13	9	▲3	▲9	▲9
輸送用機械		17	19	31	▲8	▲11	6
精密機械		22	22	17	0	0	▲13
その他		39	27	31	4	▲12	▲12
非製造業		10	11	14	0	▲7	▲6
大企業		8	10	12	1	▲9	▲6
中小企業		11	12	15	▲1	▲6	▲6
建設		26	27	25	▲2	▲9	▲12
卸売		9	5	4	3	▲1	▲2
小売		10	11	14	15	0	8
運輸		▲11	1	23	▲4	0	1
サービス		10	9	9	▲7	▲19	▲15

製・商品在庫DI値

年月 業種	前年比増減（前年比）			適正水準比		
	前期	今期	来期	前期	今期	来期
	実績	見込み	見通し	実績	見込み	見通し
	2020/10~12	2021/1~3	2021/4~6	2020/10~12	2021/1~3	2021/4~6
製造業	▲ 11	▲ 14	▲ 9	8	7	7
大企業	▲ 18	▲ 20	0	20	18	20
中小企業	▲ 10	▲ 13	▲ 10	6	5	5
飲・食料品	15	10	3	15	25	20
繊維品	29	0	0	39	23	31
木材・木製品	▲ 27	▲ 18	▲ 18	9	18	18
紙・パルプ	▲ 25	▲ 25	▲ 25	▲ 8	0	▲ 17
化学品	▲ 22	0	0	▲ 11	▲ 11	0
プラスチック	▲ 27	▲ 35	▲ 23	19	0	4
窯業・土石	▲ 9	▲ 9	▲ 9	▲ 9	▲ 9	▲ 18
鉄鋼・非鉄	▲ 41	▲ 26	▲ 11	▲ 15	▲ 8	4
金属製品	▲ 11	▲ 5	3	14	8	17
一般機械	▲ 2	▲ 10	▲ 7	10	12	5
電気機械	▲ 15	▲ 21	▲ 18	9	9	9
輸送用機械	▲ 14	▲ 22	▲ 6	0	▲ 3	0
精密機械	0	▲ 17	9	30	17	22
その他	▲ 28	▲ 28	▲ 32	0	0	0
非製造業	▲ 13	▲ 13	▲ 8	15	15	11
大企業	▲ 7	▲ 6	▲ 1	8	8	5
中小企業	▲ 18	▲ 20	▲ 14	22	22	17
卸売	▲ 15	▲ 16	▲ 9	23	24	16
小売	▲ 9	▲ 9	▲ 7	5	4	4

設備稼働率・設備判断DI値

年月 業種	稼働率（前年比）			生産・営業設備判断（適正水準比）		
	前期	今期	来期	前期	今期	来期
	実績	見込み	見通し	実績	見込み	見通し
	2020/10~12	2021/1~3	2021/4~6	2020/10~12	2021/1~3	2021/4~6
製造業	▲ 30	▲ 32	▲ 16	15	14	13
大企業	▲ 9	▲ 20	▲ 5	9	11	13
中小企業	▲ 34	▲ 34	▲ 18	16	15	13
飲・食料品	▲ 25	▲ 40	▲ 23	5	5	3
繊維品	▲ 13	▲ 20	▲ 27	7	20	20
木材・木製品	▲ 36	▲ 46	▲ 36	27	27	27
紙・パルプ	▲ 42	▲ 17	▲ 17	25	25	17
化学品	0	0	22	▲ 11	▲ 11	▲ 11
プラスチック	▲ 31	▲ 42	▲ 19	19	15	15
窯業・土石	26	4	▲ 4	0	▲ 4	4
鉄鋼・非鉄	▲ 44	▲ 30	0	7	7	11
金属製品	▲ 35	▲ 32	0	14	8	8
一般機械	▲ 44	▲ 44	▲ 37	10	12	10
電気機械	▲ 41	▲ 29	▲ 27	29	27	18
輸送用機械	▲ 28	▲ 31	11	17	19	17
精密機械	▲ 61	▲ 48	▲ 39	35	26	22
その他	▲ 19	▲ 31	▲ 23	19	19	19
非製造業	▲ 12	▲ 15	▲ 12	0	1	0
大企業	▲ 10	▲ 17	▲ 11	4	4	1
中小企業	▲ 13	▲ 14	▲ 12	▲ 3	▲ 1	▲ 1
建設	▲ 1	1	▲ 9	▲ 8	▲ 11	▲ 3
卸売	▲ 4	▲ 4	2	3	4	0
小売	0	▲ 6	▲ 7	4	4	7
運輸	▲ 35	▲ 34	▲ 18	7	8	1
サービス	▲ 20	▲ 29	▲ 23	▲ 4	2	▲ 3

設備投資DI値

業種	年月	実施企業割合 (%)			投資額 (前年比)		
		前期	今期	来期	前期	今期	来期
		実績	見込み	見通し	実績	見込み	見通し
		2020/10~12	2021/1~3	2021/4~6	2020/10~12	2021/1~3	2021/4~6
製造業		59	58	57	5	1	7
大企業		90	94	92	▲18	▲19	▲11
中小企業		51	49	49	14	11	15
飲・食料品		82	78	73	22	12	23
繊維品		70	60	60	14	17	▲17
木材・木製品		25	13	30	0	▲100	33
紙・パルプ		75	75	50	40	▲20	0
化学品		57	71	75	25	0	17
プラスチック		58	60	60	▲10	0	▲14
窯業・土石		69	62	64	9	▲25	▲22
鉄鋼・非鉄		63	67	76	8	29	0
金属製品		58	59	58	14	27	22
一般機械		43	45	42	0	▲8	9
電気機械		48	39	52	▲15	27	36
輸送用機械		50	47	47	▲13	▲15	▲27
精密機械		63	77	75	▲33	▲42	▲17
その他		58	59	47	10	▲11	38
非製造業		51	48	45	26	30	27
大企業		57	55	50	11	28	16
中小企業		48	44	42	35	32	33
建設		39	41	34	62	63	59
卸売		54	49	39	46	42	24
小売		56	52	49	20	52	61
運輸		69	68	68	0	13	16
サービス		45	38	41	16	0	2

雇用人員DI値

業種	年月	前年比増減			適正水準比		
		前期	今期	来期	前期	今期	来期
		実績	見込み	見通し	実績	見込み	見通し
		2020/10~12	2021/1~3	2021/4~6	2020/10~12	2021/1~3	2021/4~6
製造業		▲12	▲12	▲4	6	5	5
大企業		▲13	▲15	▲11	13	7	9
中小企業		▲11	▲11	▲2	5	4	4
飲・食料品		0	0	5	▲3	▲3	3
繊維品		▲20	▲20	▲27	▲20	▲13	▲13
木材・木製品		18	18	27	18	18	18
紙・パルプ		▲17	▲17	▲8	33	25	17
化学品		0	0	22	▲56	▲44	▲33
プラスチック		▲19	▲12	▲15	23	31	19
窯業・土石		▲9	▲9	4	▲22	▲22	▲9
鉄鋼・非鉄		▲11	▲22	4	▲7	▲4	▲7
金属製品		▲8	▲3	11	5	▲5	3
一般機械		▲17	▲17	▲2	10	12	10
電気機械		▲18	▲21	▲21	15	18	15
輸送用機械		▲25	▲31	▲11	14	3	6
精密機械		▲13	▲4	▲9	17	4	0
その他		0	▲4	▲12	19	19	12
非製造業		▲8	▲7	▲2	▲24	▲21	▲15
大企業		▲8	▲9	▲3	▲21	▲17	▲14
中小企業		▲9	▲6	▲2	▲26	▲24	▲15
建設		3	5	7	▲37	▲40	▲23
卸売		▲4	▲5	6	▲10	▲5	▲3
小売		▲8	▲12	▲5	▲20	▲17	▲15
運輸		▲15	▲11	▲9	▲30	▲28	▲30
サービス		▲16	▲12	▲8	▲25	▲18	▲8

人 件 費 D I 値

(前年比)

年 月 業 種	全体			大企業			中小企業		
	前 期	今 期	来 期	前 期	今 期	来 期	前 期	今 期	来 期
	実 績	見込み	見通し	実 績	見込み	見通し	実 績	見込み	見通し
	2020/10~12	2021/1~3	2021/4~6	2020/10~12	2021/1~3	2021/4~6	2020/10~12	2021/1~3	2021/4~6
製 造 業	3	1	11	4	▲ 2	▲ 5	3	1	14
飲・食料品	28	18	30	10	10	20	33	20	33
織 維 品	0	13	20	0	0	0	0	13	20
木材・木製品	46	36	18	100	0	0	40	40	20
紙・パルプ	▲ 25	▲ 25	▲ 17	0	0	0	▲ 33	▲ 33	▲ 22
化 学 品	22	0	22	100	100	0	13	▲ 13	25
プラスチック	▲ 4	0	8	▲ 25	▲ 25	▲ 25	0	5	14
窯業・土石	48	39	48	100	100	100	43	33	43
鉄鋼・非鉄	▲ 7	▲ 15	4	0	▲ 20	▲ 20	▲ 9	▲ 14	9
金属製品	▲ 11	▲ 11	8	▲ 20	▲ 20	▲ 20	▲ 9	▲ 9	13
一般機械	▲ 5	▲ 12	0	0	0	0	▲ 5	▲ 14	0
電気機械	15	15	9	0	▲ 25	0	17	20	10
輸送用機械	▲ 28	▲ 8	11	▲ 14	▲ 14	▲ 29	▲ 31	▲ 7	21
精密機械	4	▲ 4	4	▲ 13	▲ 13	▲ 25	13	0	20
そ の 他	▲ 8	▲ 15	▲ 8	50	50	0	▲ 13	▲ 21	▲ 8
非 製 造 業	8	8	14	6	4	15	9	10	14
建 設	24	24	27	▲ 20	▲ 20	▲ 20	27	27	30
卸 売	13	7	10	7	▲ 7	11	16	13	10
小 売	4	5	18	2	3	20	12	12	12
運 輸	▲ 10	▲ 4	8	7	14	29	▲ 13	▲ 8	3
サ ー ビ ス	4	6	8	11	11	11	▲ 1	2	6

資 金 繰 り D I 値

(前年比)

年 月 業 種	全体			大企業			中小企業		
	前 期	今 期	来 期	前 期	今 期	来 期	前 期	今 期	来 期
	実 績	見込み	見通し	実 績	見込み	見通し	実 績	見込み	見通し
	2020/10~12	2021/1~3	2021/4~6	2020/10~12	2021/1~3	2021/4~6	2020/10~12	2021/1~3	2021/4~6
製 造 業	▲ 9	▲ 14	▲ 11	2	0	2	▲ 11	▲ 17	▲ 13
飲・食料品	13	3	▲ 3	20	10	20	10	0	▲ 10
織 維 品	▲ 13	▲ 27	▲ 20	0	0	0	▲ 13	▲ 27	▲ 20
木材・木製品	▲ 18	▲ 27	▲ 18	0	0	0	▲ 20	▲ 30	▲ 20
紙・パルプ	▲ 25	▲ 25	▲ 25	0	0	0	▲ 33	▲ 33	▲ 33
化 学 品	22	11	11	0	0	0	25	13	13
プラスチック	▲ 8	▲ 12	0	25	25	25	▲ 14	▲ 18	▲ 5
窯業・土石	13	▲ 4	0	50	0	0	10	▲ 5	0
鉄鋼・非鉄	▲ 11	▲ 19	▲ 11	20	0	0	▲ 18	▲ 23	▲ 14
金属製品	▲ 19	▲ 16	▲ 8	0	0	0	▲ 22	▲ 19	▲ 9
一般機械	▲ 24	▲ 24	▲ 22	0	0	0	▲ 27	▲ 27	▲ 24
電気機械	▲ 15	▲ 24	▲ 21	0	0	0	▲ 17	▲ 27	▲ 23
輸送用機械	▲ 8	▲ 6	8	▲ 14	0	14	▲ 7	▲ 7	7
精密機械	▲ 26	▲ 22	▲ 26	▲ 25	▲ 25	▲ 38	▲ 27	▲ 20	▲ 20
そ の 他	0	▲ 12	▲ 20	▲ 50	0	0	4	▲ 13	▲ 22
非 製 造 業	▲ 2	▲ 13	▲ 11	▲ 3	▲ 13	▲ 8	▲ 2	▲ 12	▲ 13
建 設	5	▲ 10	▲ 13	0	0	0	5	▲ 10	▲ 13
卸 売	3	▲ 8	▲ 8	▲ 4	▲ 22	▲ 7	6	▲ 3	▲ 9
小 売	1	▲ 11	▲ 8	5	▲ 7	▲ 7	▲ 12	▲ 24	▲ 12
運 輸	▲ 6	▲ 8	▲ 7	21	14	14	▲ 12	▲ 14	▲ 12
サ ー ビ ス	▲ 11	▲ 22	▲ 16	▲ 17	▲ 24	▲ 15	▲ 7	▲ 20	▲ 17